

Månad: november 2021
AKTIVITET

| Kirurgisk klinikk | Denne periode | | | | | Til no i år | | | | |
|-----------------------------------|---------------|----------|-------|--------|-------|-------------|----------|--------|--------|--------|
| | Faktisk | Budsjett | Avvik | I fjor | Avvik | Faktisk | Budsjett | Avvik | I fjor | Avvik |
| DRG-poeng dag/døgn | 947 | 918 | 28 | 842 | 105 | 9466 | 9485 | -19 | 8396 | 1 070 |
| DRG-poeng poliklinikk | 224 | 226 | -2 | 209 | 15 | 2236 | 2267 | -31 | 1984 | 252 |
| DRG-poeng andre regionar | 24 | 30 | -6 | 36 | -12 | 398 | 314 | 84 | 323 | 75 |
| DRG-poeng konvensjon-sjølvtalande | 3 | 2 | 1 | 8 | -5 | 66 | 106 | -40 | 50 | 16 |
| SUM DRG-poeng | 1198 | 1176 | 22 | 1095 | 103 | 12165 | 12172 | -7 | 10753 | 1412 |
| Tal dagkirurgi | 591 | 453 | 138 | 501 | 90 | 5120 | 4570 | 550 | 4305 | 815 |
| Tal døgnopphald | 693 | 747 | -54 | 640 | 53 | 7865 | 8021 | -156 | 7129 | 736 |
| Tal poliklinikk m/DRG | 6044 | 6112 | -68 | 5574 | 470 | 60865 | 61812 | -947 | 53214 | 7 651 |
| Tal poliklinikk u/DRG | 654 | 882 | -228 | 789 | -135 | 7558 | 9034 | -1 476 | 9086 | -1 528 |

| DRG hittil | DRG-poeng dag/døgn | | | DRG-poeng poliklinikk | | | DRG-poeng total | | |
|-----------------------|--------------------|----------|-------|-----------------------|----------|-------|-----------------|----------|-------|
| Avdeling | Faktisk | Budsjett | Avvik | Faktisk | Budsjett | Avvik | Faktisk | Budsjett | Avvik |
| AAM | 0 | 0 | 0 | 34 | 30 | 5 | 34 | 30 | 5 |
| Augeavdeling | 400 | 314 | 86 | 285 | 349 | -64 | 685 | 663 | 22 |
| Kirurgisk avdeling | 2892 | 2890 | 2 | 325 | 360 | -34 | 3217 | 3250 | -33 |
| Kvinneklinikken | 1838 | 1911 | -73 | 301 | 246 | 55 | 2140 | 2158 | -18 |
| Ortopedisk avdeling | 4345 | 4262 | 83 | 684 | 727 | -42 | 5029 | 4988 | 41 |
| ØNH Kjeve avdeling | 385 | 437 | -52 | 675 | 646 | 28 | 1060 | 1083 | -23 |
| Sum kirurgisk klinikk | 9860 | 9814 | 46 | 2305 | 2358 | -53 | 12165 | 12172 | -7 |

| Opphald hittil i år | Heildøgnsopphald | | | Dagopphald/dagkirurgi | | | Polikliniske kons (alle) | | |
|-----------------------|------------------|----------|-------|-----------------------|----------|-------|--------------------------|----------|-------|
| Avdeling | Faktisk | Budsjett | Avvik | Faktisk | Budsjett | Avvik | Faktisk | Budsjett | Avvik |
| AAM | 0 | 0 | 0 | 0 | 0 | 0 | 3633 | 3746 | -113 |
| Augeavdeling | 43 | 45 | -2 | 1547 | 1418 | 129 | 8413 | 9848 | -1435 |
| Kirurgisk avdeling | 1942 | 1956 | -14 | 887 | 967 | -80 | 9338 | 11421 | -2083 |
| Kvinneklinikken | 2876 | 2853 | 23 | 966 | 803 | 163 | 9419 | 7587 | 1832 |
| Ortopedisk avdeling | 2799 | 2823 | -24 | 1206 | 820 | 386 | 21769 | 21226 | 543 |
| ØNH Kjeve avdeling | 205 | 344 | -139 | 514 | 563 | -49 | 15851 | 17018 | -1167 |
| Sum Kirurgisk klinikk | 7865 | 8021 | -156 | 5120 | 4570 | 550 | 68423 | 70847 | -2424 |

Utskrivingsklare pasientar

Det er ikkje fakturert for utskrivingsklare pasientar denne månaden, hittil i år er det fakturert for 99.

Fødselstal

| År | jan | feb | mar | apr | mai | jun | jul | aug | sep | okt | nov | des | Hittil | Totalt |
|------|-----|-----|-----|-----|-----|-----|-----|-----|-----|-----|-----|-----|--------|--------|
| 2021 | 84 | 81 | 89 | 87 | 73 | 84 | 87 | 90 | 68 | 74 | 64 | | 881 | 881 |
| 2020 | 68 | 78 | 65 | 66 | 83 | 69 | 69 | 66 | 83 | 68 | 59 | 52 | 774 | 826 |
| 2019 | 66 | 67 | 70 | 79 | 92 | 75 | 82 | 83 | 68 | 78 | 59 | 52 | 819 | 871 |
| 2018 | 54 | 65 | 70 | 79 | 77 | 95 | 71 | 80 | 76 | 89 | 55 | 52 | 811 | 863 |
| 2017 | 89 | 72 | 77 | 81 | 82 | 83 | 75 | 90 | 86 | 69 | 71 | 59 | 875 | 934 |
| 2016 | 67 | 62 | 75 | 76 | 75 | 85 | 85 | 77 | 66 | 71 | 94 | 58 | 833 | 891 |

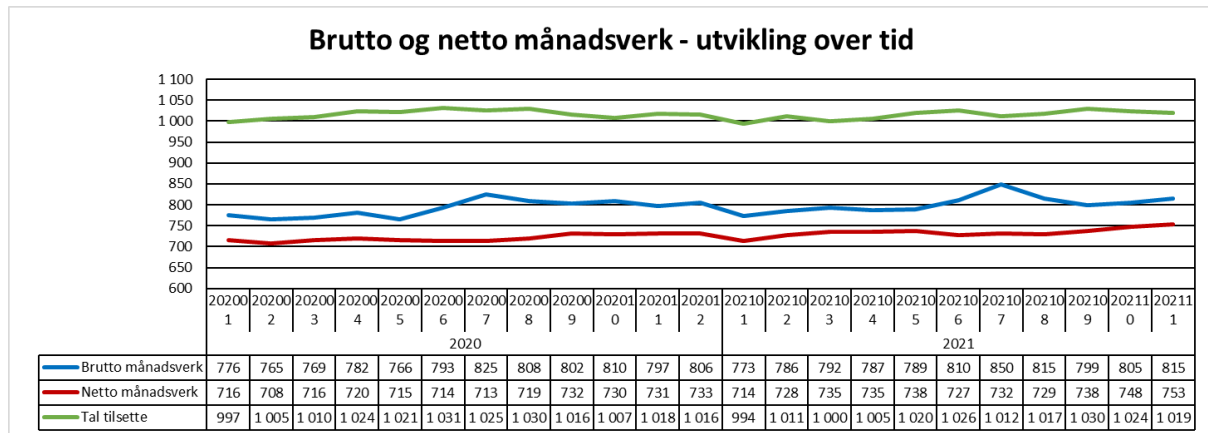
ØKONOMI

| Artskonto | | Regnskap | Budsjett | Avvik | Regnskap Hittil | Budsjett Hittil | Avvik Hittil | Prognose | Årsbudsjett |
|-----------|--------------------------------|----------|----------|--------|--------------------|--------------------|-----------------|----------|-------------|
| ☒ HV031.1 | Pasientrelatert inntekt | 31 156 | 30 416 | 740 | 317 761 | 318 977 | -1 217 | | 344 775 |
| ☒ HV031.2 | Basistilskudd | 1 177 | 1 314 | -137 | 15 334 | 12 947 | 2 386 | | 14 322 |
| ☒ HV031.3 | Andre inntekter | 347 | 672 | -325 | 6 550 | 7 389 | -839 | | 8 060 |
| ☐ HV031 | Sum Driftsinntekter | 32 680 | 32 402 | 278 | 339 644 | 339 313 | 331 | | 367 157 |
| ☒ HV032.1 | Varekostnader og Helsejenester | -7 823 | -6 998 | -825 | -73 598 | -73 616 | 18 | | -79 683 |
| ☒ HV032.2 | Lønn- og personalkostnader | -64 768 | -60 670 | -4 098 | -652 942 | -610 685 | -42 258 | | -676 747 |
| ☒ HV032.3 | Øvrige kostnader | -4 041 | -3 643 | -398 | -42 207 | -40 012 | -2 195 | | -43 661 |
| ☐ HV032 | Sum Driftskostnad | -76 632 | -71 311 | -5 321 | -768 748 | -724 313 | -44 434 | | -800 090 |
| ☐ HV033 | Driftsresultat | -43 952 | -38 909 | -5 043 | -429 103 | -385 000 | -44 103 | | -432 933 |

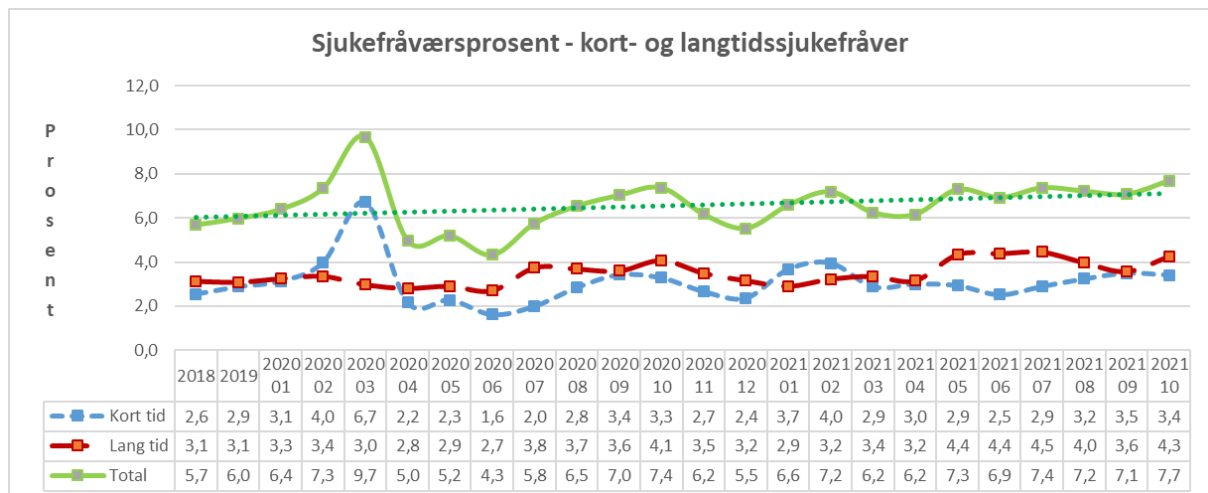
Effekten av covid-19 på resultatet er rekna til 0,4 mill. denne månaden og 23,4 mill. hittil i år.

PERSONELL

Medarbeidarar:

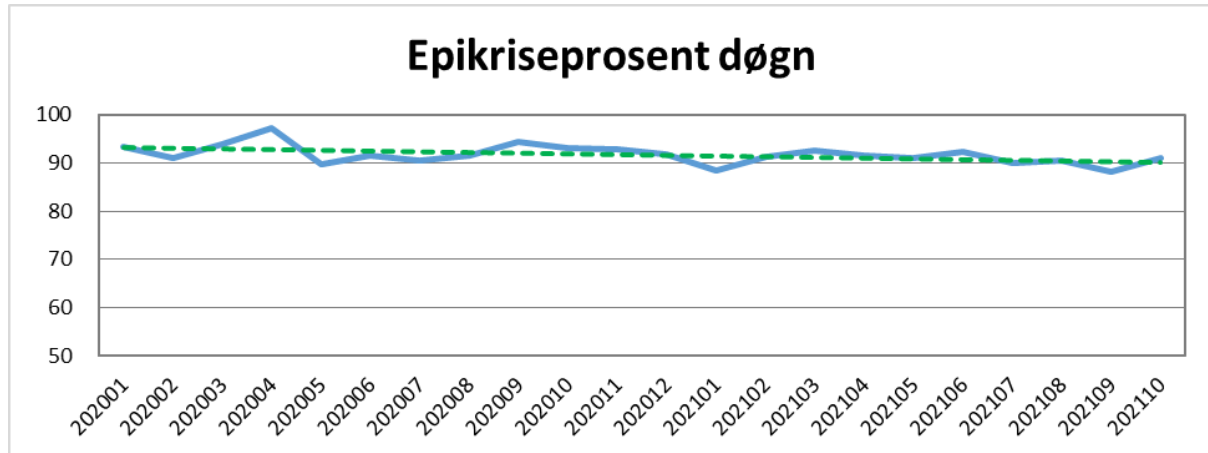


Sjuefråvær:



KVALITET

Epikrise

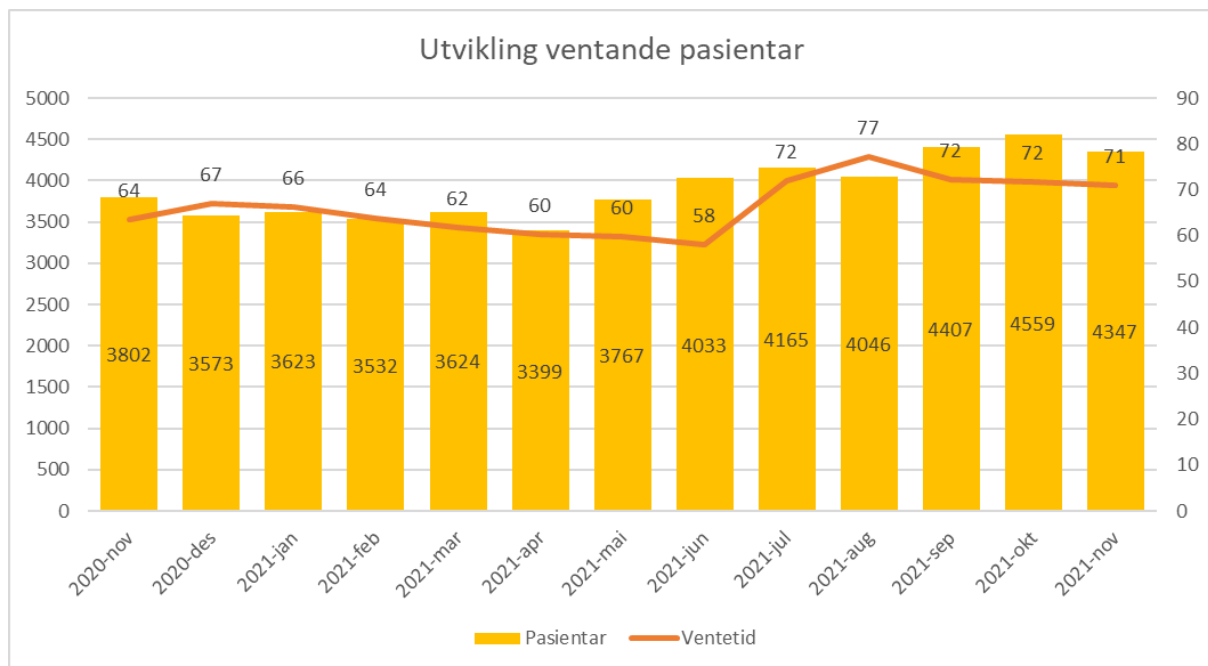


Korridorpasientar

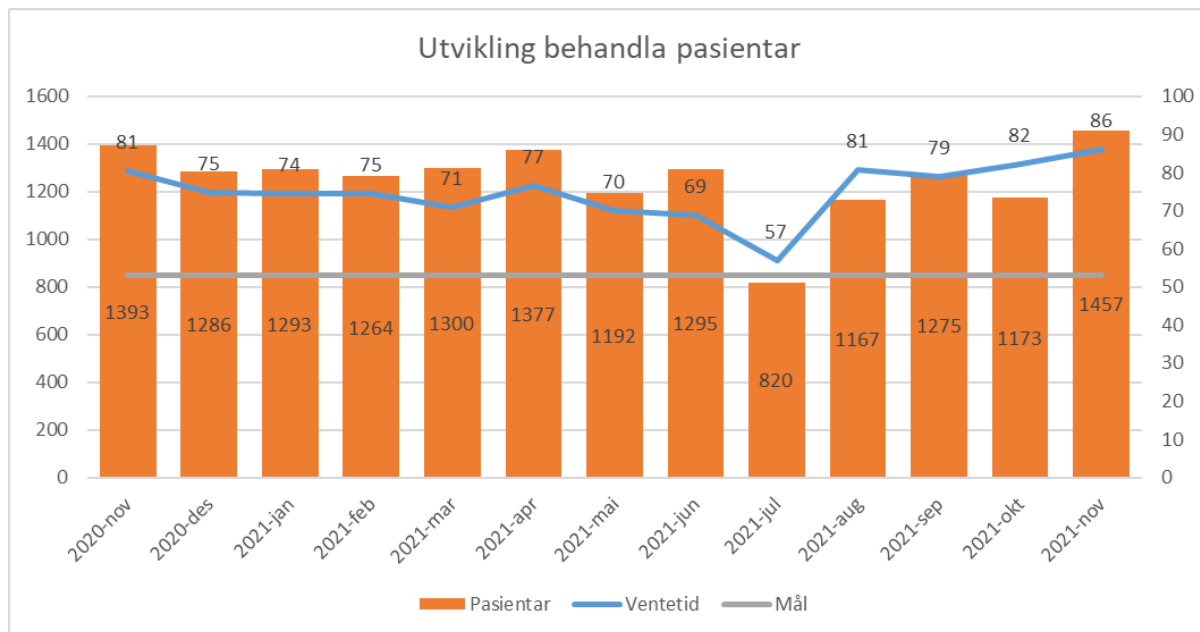
| Kirurgisk klinikk | Denne Periode | | | Til no i år | | |
|----------------------------|---------------|--------|-------|-------------|--------|-------|
| | I år | I fjor | Avvik | I år | I fjor | Avvik |
| Føde/Gyn sengepost Førde | 0 | 0 | 0 | 3 | 1 | 3 |
| Kirurgisk sengepost Førde | 1 | 0 | 1 | 7 | 12 | -5 |
| Ortopedisk sengepost Førde | 5 | 1 | 4 | 32 | 11 | 21 |
| Sum korridorpasientar | 6 | 1 | 5 | 42 | 24 | 19 |

Korridorpasientane på føde/gyn sengepost er feilregistreringar.

Ventetid for ventande ved periodens slutt



Ventetid der behandling er starta i perioden



Fristbrot

Det har ikkje vore tid til å gå gjennom og vurdere fristbrota til kirurgisk klinikk før denne rapporteringa.

Ventetid

| Ventetid i kalenderdagar | Pasientar | I prosent |
|--------------------------|-----------|-----------|
| 1 - 10 | 253 | 6 % |
| 11 - 30 | 916 | 22 % |
| 31 - 90 | 1852 | 44 % |
| 91 - 180 | 791 | 19 % |
| 181 - 365 | 370 | 9 % |
| 365+ | 7 | 0 % |
| Sum | 4189 | 100 % |