

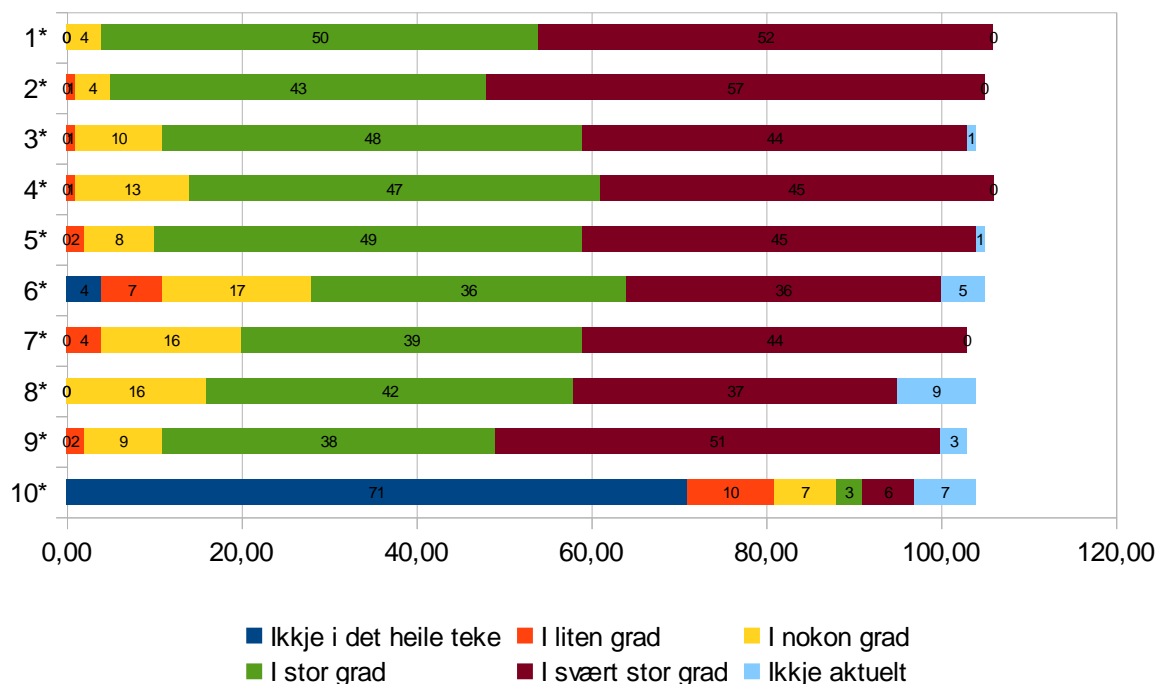
Spørjeundersøking ved Ortopedisk poliklinikk Førde sentralsjukehus, 2016

Rapport laga: 9. februar 2016

Undersøkingstid: 4. januar - 4. februar 2016

Responssrate: 43,8% (106 av 242)

Resultat (i antal svar)¹



1*) 1. Snakka behandlarane til deg slik at du forstod dei?

2*) 2. Har du tillit til behandlarane sin faglege kompetanse?

3*) 3. Fekk du vite det du syntest var nødvendig om korleis prøver, testar eller undersøkingar skulle gå føre seg?

4*) 4. Fekk du tilstrekkeleg informasjon om diagnosen din / plagene dine?

5*) 5. Opplevde du at behandlinga var tilpassa situasjonen din?

6*) 6. Var du involvert i avgjersler som vedkom behandlinga di?

7*) 7. Opplevde du at institusjonen sitt arbeid var godt organisert?

8*) 8. Fekk du inntrykk av at institusjonen sitt utstyr var i god stand?

9*) 9. Var hjelpa og behandlinga du fekk på institusjonen, alt i alt, tilfredsstillande?

10*) 10. Meiner du at du på nokon måte vart feilbehandla (etter det du sjølv kan dømme)?²

¹ Nokre har ikkje svara på enkelte av spørsmåla – difor ikkje 106 alle.

² Åtte av dei ni som har svara «I stor grad» og «I svært stor grad» på dette spørsmålet, kan truleg ha svara feil, då dei har svara positivt på spm 1 – 9. Spørsmål 10 har omvendt svarskala i høve til dei ni andre spørsmåla.