

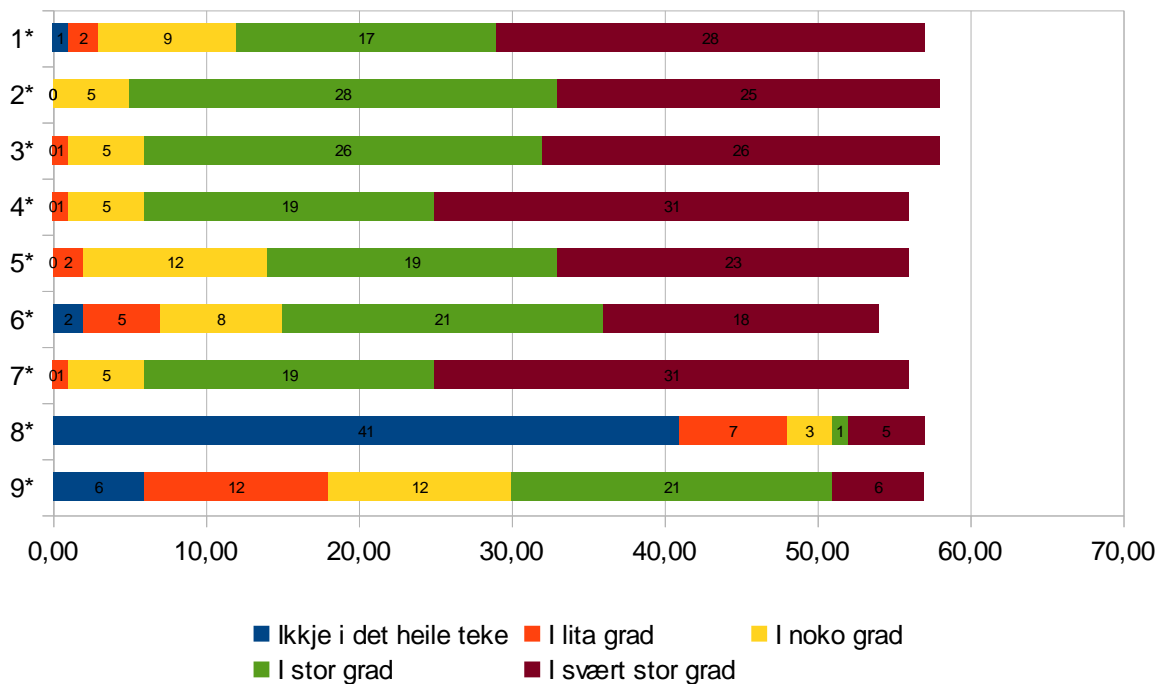
# Pasientfaringar ved Avd. for nevrologi, revmatologi og rehabilitering 2015

Rapport laga: 29. sept. 2015

Undersøkningsperiode: Jan. – sept. 2015

Tal svar: 58

## Resultat (antal svar<sup>1</sup>): I kva grad....



1\*) 1. snakka legane til deg slik at du forstod dei?

2\*) 2. har du tillit til behandlarane si faglege dyktigheit?

3\*) 3. har du tillit til det øvrige personalet si faglege dyktigheit?

4\*) 4. opplevde du at det øvrige personalet hadde omsorg for deg?

5\*) 5. opplevde du at legane og det øvrige personalet var interessert i di beskriving av eigen situasjon?

6\*) 6. fekk du nødvendig informasjon om korleis prøvar og undersøkingar skulle føregå?

7\*) 7. var pleien og behandlinga du fekk på sjukehuset, alt i alt, tilfredsstillande?

8\*) 8. meiner du at du på nokon måte vart feilbehandla (etter det du sjølv kan dømme)?<sup>2</sup>

9\*) 9. var du involvert i avgjersler som vedkom di behandling?

<sup>1</sup> Nokre har svart blankt på enkelte spørsmål. Difor ikkje 58 svar på alle.

<sup>2</sup> Dei seks som har svara «I stor grad» eller «I svært stor grad» på dette spørsmålet, kan truleg ha svara feil, då dei også har svara positivt på alle dei andre spørsmåla. Spørsmål 8 har omvendt skala i høve til dei åtte andre spørsmåla.