

Månad: November 2017
AKTIVITET

Kirurgisk klinikk	Denne periode					Til no i år				
	Faktisk	Plan	Avvik frå plan	I fjor	Avvik frå i fjor	Faktisk	Plan	Avvik frå plan	I fjor	Avvik frå i fjor
DRG-poeng dag/døgn A	924	976	-52	940	-15	9 259	9 778	-519	9 180	78
DRG-poeng poliklinikk A	181	167	14	169	12	1 852	1 649	204	1 625	227
DRG-poeng andre regionar B	20	24	-4	26	-6	372	388	-16	418	-46
SUM DRG-poeng produsert (A+B)	1 125	1 168	-43	1 135	-10	11 483	11 814	-331	11 224	259
Tal dagbehandling	412	441	-29	415	-3	3 669	4 233	-564	4 104	-435
Tal heildøgnsopphald	723	826	-103	779	-56	8 055	8 361	-306	7 913	142
Tal polikliniske konsultasjonar	6 440	6 718	-278	6 664	-224	65 164	64 590	574	64 687	477

DRG-poeng

Samla etter elleve månader syner tal DRG-poeng for dag/døgn/poliklinikk/gjestepasientar eit negativt avvik på 331 poeng. I hovudsak gjeld dette ortopedi og kirurgi.

Dagopphald

Samla etter elleve månader er det behandla 3669 pasientar, 564 færre enn planen og 435 færre enn fjoråret.

Heildøgn

Samla etter elleve månader har det vore 306 færre innlagte pasientar enn planen, 142 fleire enn året før.

Poliklinikk

Samla etter elleve månader ligg klinikken 574 konsultasjonar før planen, 477 høgare enn fjoråret.

Utskrivingklare pasientar

Så langt i 2017 har det vore fakturert for 103 utskrivingklare pasientdøgn, 24 døgn i november.

Fødselstal (hittil i år)

	2017	2016	2015	2014	2013	2012	2011	2010
Helse Førde	804	739	763	761	764	862	939	973

ØKONOMI

Kirurgisk klinikk	Denne periode			Til no i år		
	Rekneskap	Budsjett	Avvik budsjett	Rekneskap	Budsjett	Avvik budsjett
Basisramme inkl midler til å dekke avskrivninger	1 145	1 145	0	11 132	11 132	0
ISF egne pasienter	24 193	25 034	-841	237 875	244 973	-7 098
Gjestepasienter	620	830	-209	12 704	13 358	-654
Polikniske inntekter	328	377	-49	3 763	3 850	-87
Utskrivningsklare pasienter	106	6	101	453	63	390
Øremerket tilskudd "Raskere tilbake"	206	183	23	2 575	1 875	700
Andre øremerkede tilskudd	32	64	-32	665	701	-37
Andre driftsinntekter	2 549	2 114	435	28 407	25 589	2 818
Sum driftsinntekter	29 179	29 752	-573	297 573	301 540	-3 967
Kjøp av offentlige helsetjenester	619	578	41	6 396	6 360	36
Kjøp av private helsetjenester	1 311	661	650	11 298	7 276	4 022
Varekostnader knyttet til aktiviteten i helseforetaksgruppen	5 375	4 668	707	48 994	46 902	2 091
Innleie av personell	837	95	741	8 609	5 313	3 296
Lønn til fast ansatte	39 553	39 646	-93	397 927	404 417	-6 489
Overtid og ekstrahjelp	3 951	3 063	887	48 235	35 629	12 605
Pensjon inkl arbeidsgiveravgift	7 591	7 591	-0	82 776	82 776	-0
Offentlige tilskudd og refusjoner vedr arbeidskraft	-2 668	-1 563	-1 105	-19 107	-17 194	-1 913
Annen lønn	6 036	6 197	-161	61 404	61 937	-533
Andre driftskostnader	2 990	2 009	981	23 646	21 545	2 100
Sum driftskostnader	65 594	62 947	2 647	670 178	654 961	15 217
Driftsresultat	-36 415	-33 194	-3 220	-372 604	-353 421	-19 184
Finansinntekter	-	-	-	-	-	-
Finanskostnader	-	-	-	-	-	-
Finansresultat	-	-	-	-	-	-
Ordinært resultat	-36 415	-33 194	-3 220	-372 604	-353 421	-19 184

Drifta i november viser eit underskot på 3,220 millionar kroner. Inntektene var 0,573 millionar kroner lægre enn budsjettet, kostnadene var 2,647 millionar kroner over budsjettet. Etter elleve månaders drift har klinikken 19,184 millionar kroner dårlegare resultat enn plan.

Inntekter

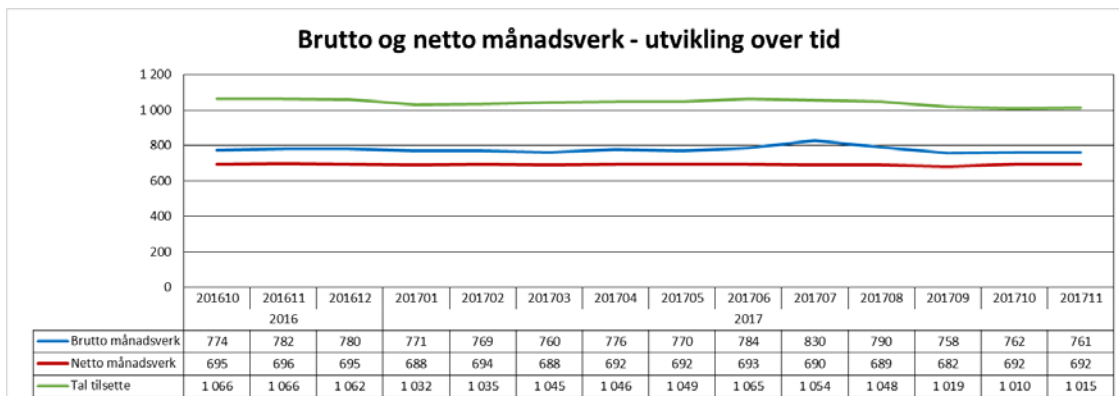
Inntektssida i november var 0,573 millionar kroner lægre enn budsjettet. Hovudårsaka er at ISF-inntektene har vore lægre enn planen. Etter elleve månader er inntektene 3,967 millionar kroner lægre enn budsjettet. Tal DRG-poeng er 331 under plan. I hovudsak gjeld avviket hittil i år ortopedi og kirurgi, men med eit positivt avvik på kvinneklinikken.

Kostnader

I november er kostnadene 2,647 millionar kroner over budsjettet. Hittil i år er kostnadene 15,217 millionar kroner over budsjettet. Personalkostnadene er 6,967 millionar kroner over budsjett. Dette gjeld i hovudsak avdeling for akuttmedisin (ambulansetenesta) og ortopedisk avdeling. Varekostnadene ligg 2,091 millionar kroner over budsjett.

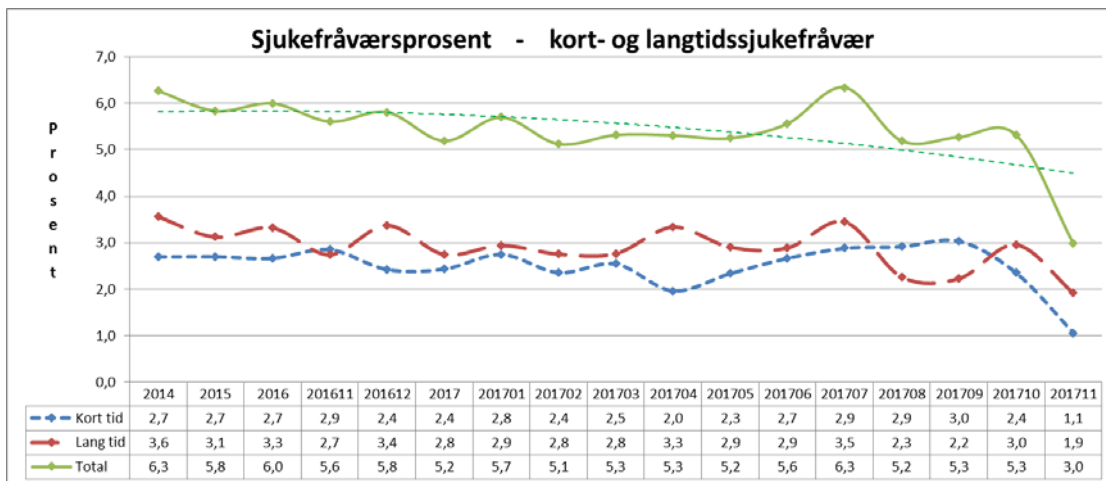
PERSONELL

Medarbeidarar:



Netto månadsverk for november 2017 ligg fire månadsverk under 2016. Brutto månadsverk ligg 21 under november 2016.

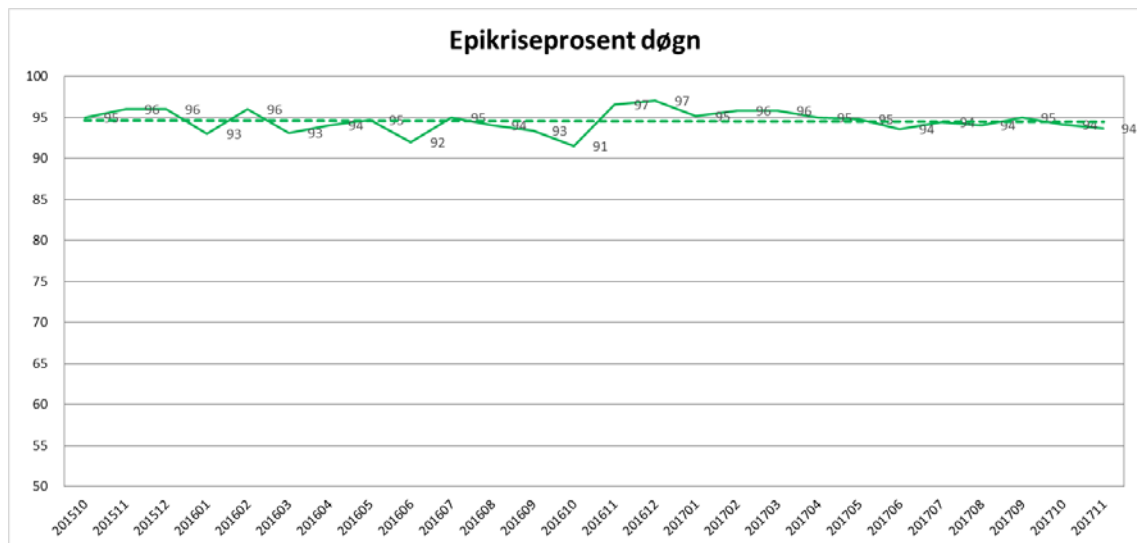
Sjukefråvær:



Sjukefråværet ved utgangen av november 2017 var 3,0 prosent. Fråværet i november 2016 var på 5,6 prosent.

KVALITET

Epikrise – KJEM IKKJE RAPPORT FØR 8. I KVAR MÅNAD



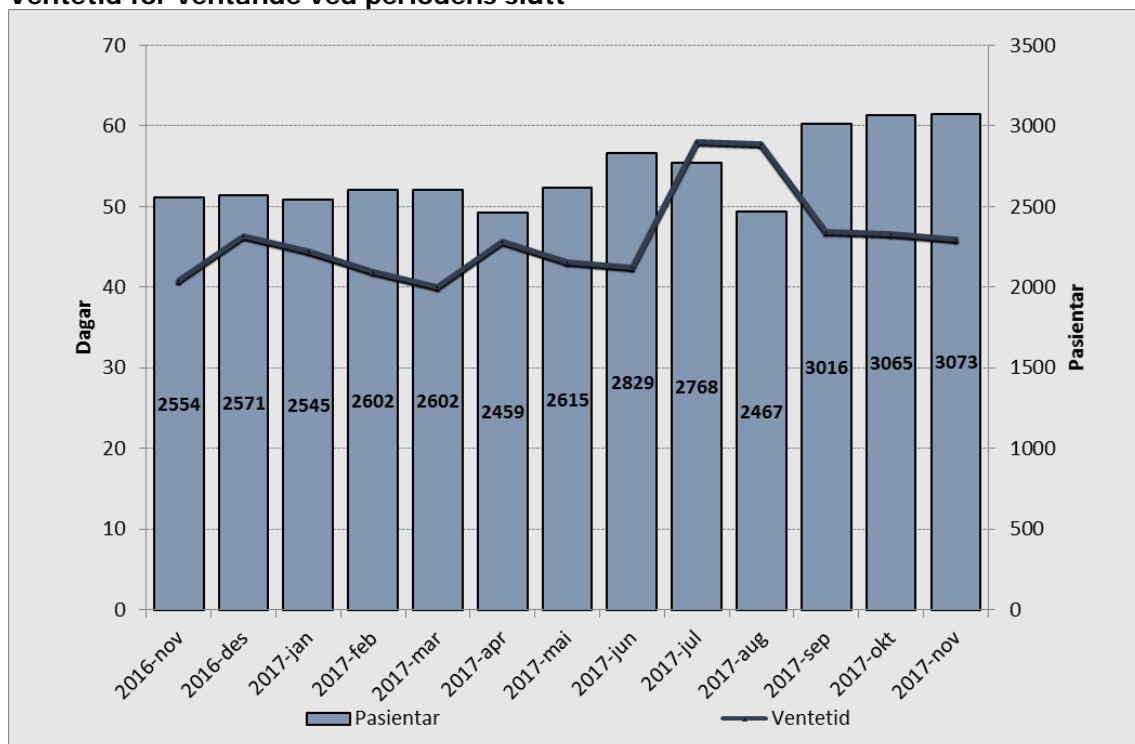
Samla for kirurgisk klinikk er 94 prosent av epikrisane for oktober sende ut innan fristen på sju dagar.

Korridorpatientar

Kirurgisk klinikk	Denne Periode			Til no i år	
	I år	I fjor	Avvik	I år	I fjor
Kirurgisk avd FSS	4	1	3	8	13
Ortopedisk avd FSS	0	3	-3	22	31
Sum korridorpatientar	4	4	0	30	44

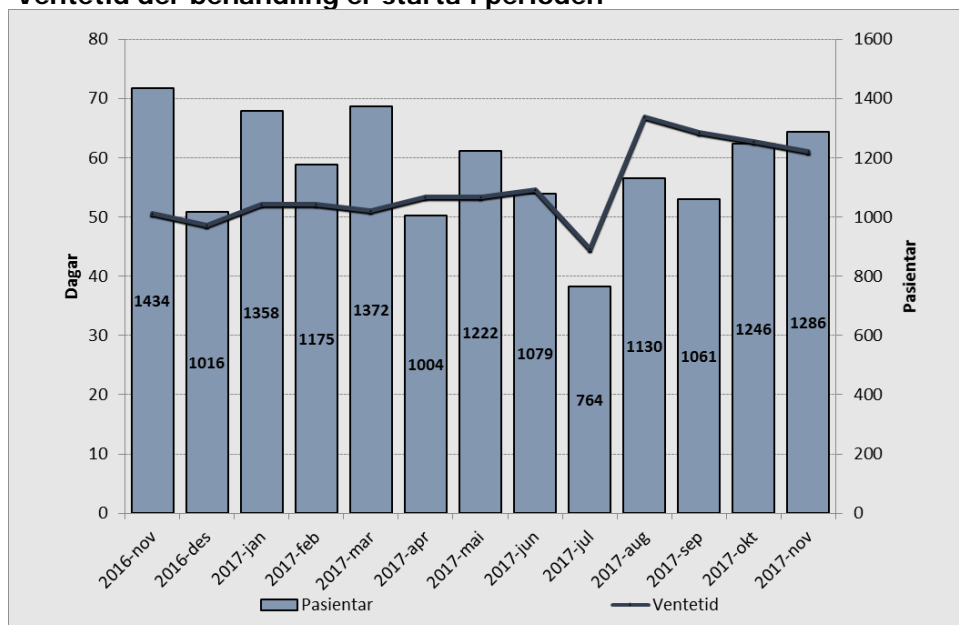
I november var det fire pasientdøgn på korridor. Same periode i fjor hadde fire korridor døgn.

Ventetid for ventande ved periodens slutt



Tal pasientar som ventar på behandling ved utgangen av november var 3073 – 8 fleire pasientar enn førre periode. I november 2016 var talet 2554 – ein auke på 4671 pasientar. I gjennomsnitt ventar pasientane i 46 dagar, 1 dag mindre enn i oktober. I november 2016 venta pasientane i snitt 41 dagar.

Ventetid der behandling er starta i perioden



Ventetida samla for klinikken er 61 dagar (fjorår 51 dagar). I november har 1286 pasientar starta behandling, mot 1246 pasientar i november 2016.

Venteliste – langtidsventande ved periodeslutt

Ventetid i kalenderdagar	Denne periode		Forrige periode	
	Pasientar	I prosent	Pasientar	Endring
1 - 10	509	17 %	473	36
11 - 30	848	28 %	850	-2
31 - 90	1333	44 %	1252	81
91 - 180	306	10 %	379	-73
181 - 250	17	1 %	15	2
251 - 365	1	0 %	4	-3
365+	3	0 %	2	1
Sum	3017		2975	42

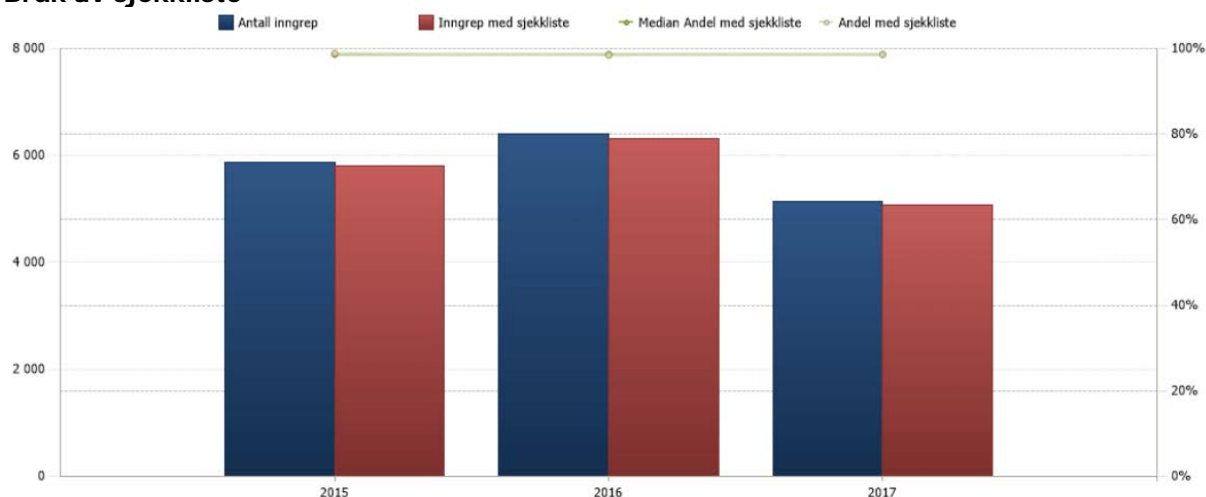
Denne rapporten viser 3017 pasientar, ein auke på 48 pasientar frå førre periode.

Fristbrot

Einingar med fristbrot	For ventande ved periodeslutt	
	Pasientar	I prosent
Augeavdeling	1	0 %
Avdeling for akuttmedisin	-	0 %
Kirurgisk avdeling	-	0 %
Kvinneklinikken	-	0 %
ØNH - Kjeveavdeling	2	0 %
Ortopedisk avdeling	-	0 %

Klinikken hadde tre fristbrot i november 2017.

Bruk av sjekkliste



Rapporten viser eit resultat som ligg tett innpå 100 prosent, der sjekkliste skal brukast.