

**Månad:** oktober 2019

**AKTIVITET**

Medisinsk klinikk	Denne perioden					Til no i år				
	Faktisk	Plan	Avvik	I fjor	Avvik	Faktisk	Plan	Avvik	I fjor	Avvik
DRG-poeng dag/døgn, A	905	831	74	835	70	8 970	8 576	394	8 719	252
DRG-poeng poliklinikk, A	255	254	1	253	2	2 314	2 332	-18	2 208	106
DRG-poeng H-resept, A	85	117	-33	104	-19	1 491	1 742	-250	1 545	-53
DRG-poeng andre regionar, B	14	13	1	8	6	142	113	29	115	27
SUM DRG-poeng produsert (A+B)	1 258	1 215	44	1 199	59	12 917	12 763	155	12 586	331
DRG-poeng behandla ved Feiring, C	4	4	0	11	-7	35	38	-4	84	-49
SUM DRG-grunnlag ISF-inntekt (A+C)	1 248	1 206	42	1 202	46	12 810	12 688	122	12 556	254
Tal dagbehandling	789	763	26	825	-36	7 839	7 576	263	7 627	212
Tal heildøgnsoffald	870	789	81	794	76	8 239	8 263	-24	8 263	-24
Tal polikliniske konsultasjonar	4 754	4 554	200	4 843	-89	43 899	42 189	1 710	42 213	1 686

**DRG-poeng**

Tal DRG-poeng for oktober syner eit resultat over plan for døgn-/dagspasienter. Til no i år er det samla produsert 394 poeng meir enn plan.

**Dagbehandling**

Tal dagbehandling er over plan i oktober. Nokre fleire kreftpasientar og medisin FSS.

**Heildøgn**

I oktober var det 81 fleire sjukehusopphald enn planlagt. Det var over plan ved dei medisinske sengepostane, kreftsengepost og neurologisk sengepost.

**Poliklinikk**

Tal konsultasjonar var over plan i oktober. Ved fysikalsk medisin/smertepoliklinikk og neurologisk poliklinikk var det størst aktivitet i høve plan.

## ØKONOMI

Medisinsk klinikk	Denne periode			Til no i år		
	Rekneskap	Budsjett	Avvik	Rekneskap	Budsjett	Avvik
Basisramme	1 751	1 751	0	17 284	17 284	0
ISF egne pasientar	25 946	24 048	1 898	249 655	242 031	7 624
ISF H-resept	1 591	2 622	-1 030	33 296	38 886	-5 590
Gjestepasientinntekter	612	494	118	5 071	4 349	722
Polikliniske inntekter	3 100	3 002	98	28 570	27 687	883
Utskrivingsklare pasientar	5	103	-98	430	1 031	-601
Andre øyremerka tilskot	791	164	627	1 437	1 635	-198
Andre driftsinntekter	3 747	3 343	404	35 191	30 293	4 898
<b>Sum driftsinntekter</b>	<b>37 543</b>	<b>35 526</b>	<b>2 017</b>	<b>370 935</b>	<b>363 196</b>	<b>7 739</b>
Kjøp av offentlege helsetenester	679	-299	978	-2 131	-2 850	719
Kjøp av private helsetenester	-3	-5	2	-73	-49	-24
Varekostnader	-19 787	-18 602	-1 185	-174 984	-182 058	7 074
Innleige av personell	-1 440	-299	-1 142	-11 794	-5 735	-6 058
Løn til fast tilsette	-41 258	-39 189	-2 069	-371 005	-356 628	-14 378
Overtid og ekstrahjelp	-4 024	-3 452	-572	-38 766	-29 723	-9 042
Pensjon inkludert arbeidsgjeveravgift	-6 231	-6 231	0	-61 717	-61 717	0
Offentlege tilskot og refusjonar - arbeidskraft	2 016	1 895	122	21 286	18 945	2 341
Anna løn	-6 156	-6 302	146	-56 954	-55 858	-1 096
Andre driftskostnader	-1 483	-1 454	-29	-17 386	-14 768	-2 617
<b>Sum driftskostnader</b>	<b>-77 687</b>	<b>-73 938</b>	<b>-3 749</b>	<b>-713 523</b>	<b>-690 442</b>	<b>-23 081</b>
Finansinntekter	0	0	0	17	0	17
Finanskostnader						
<b>Finansresultat</b>	<b>0</b>	<b>0</b>	<b>0</b>	<b>17</b>	<b>0</b>	<b>17</b>
<b>Ordinært resultat</b>	<b>-40 143</b>	<b>-38 411</b>	<b>-1 732</b>	<b>-342 571</b>	<b>-327 245</b>	<b>-15 326</b>

### Denne perioden:

Meirforbruk var på 1,7 millionar kroner.

Noko av utfordringa til klinikken i år, er at det har vore store svingingar i månadsresultatet. Noko av forklaringa er svingande aktivitet og svingande sjukefråvær. I oktober var det svært høg aktivitet ved sengepostane, poliklinikkane og ved laboratoria/røntgen.

### Til no i år:

Samla er det eit underskot på 15,3 millionar kroner etter ti månader. Ser vi bort frå H-reseptområdet, er samla inntekt for pasientbehandling/laboratoria 13,3 millionar betre enn budsjett.

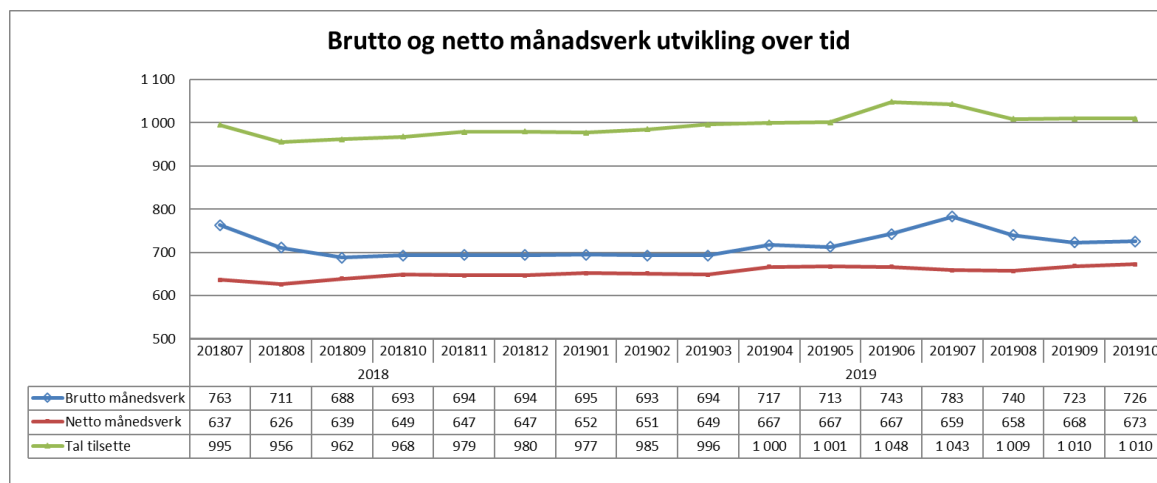
Varekostnad har eit samla mindreforbruk på 7,0 millionar kroner. H-reseptområdet isolert har eit mindreforbruk på 14,3 millionar. Medikament til kreftpasientar, infusjonspoliklinikk og nevrologiske pasientar har eit samla meirforbruk på 4,9 millionar kroner.

Personalkostnad har samla eit meirforbruk på 28,2 millionar kroner. Hovudårsakene til dette er:

- Auka sjukefråvær i høve tilsvarande periodar i fjor. Utfordring med meirforbruk på overtid og vikarar.
- Utfordrande rekruttering innanfor kreft og indremedisin. Svært kostbare vikartenester gjennom byrå.
- I løpet av året har ein styrka tenesta innafor fysisk medisinsk poliklinikk, medisinsk heimebehandling og kontaktsenter.
- Eingongskostnader dei første månadane på 2,5 millionar (etterbetalingar og kostnader til rekruttering).
- Samla auka aktivitet innan sengepostar, poliklinikkar, laboratoria og røntgen dei ni siste månadane. Meirinntekt på om lag 13,3 millionar kroner.

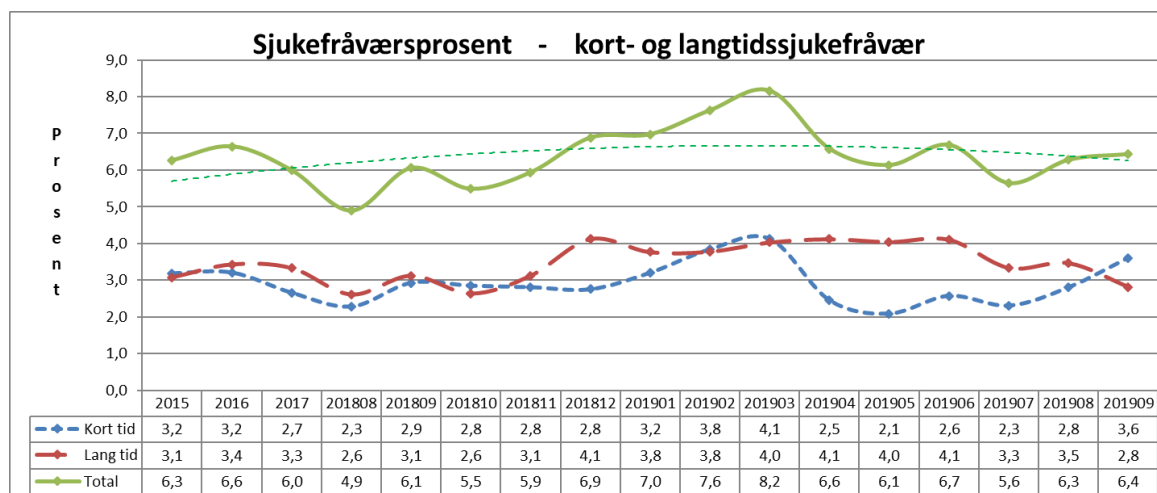
## PERSONELL

### Medarbeidarar



Netto og brutto månadsverk syner at snittet i 2019 er om lag 20 fleire enn snittet i 2018.

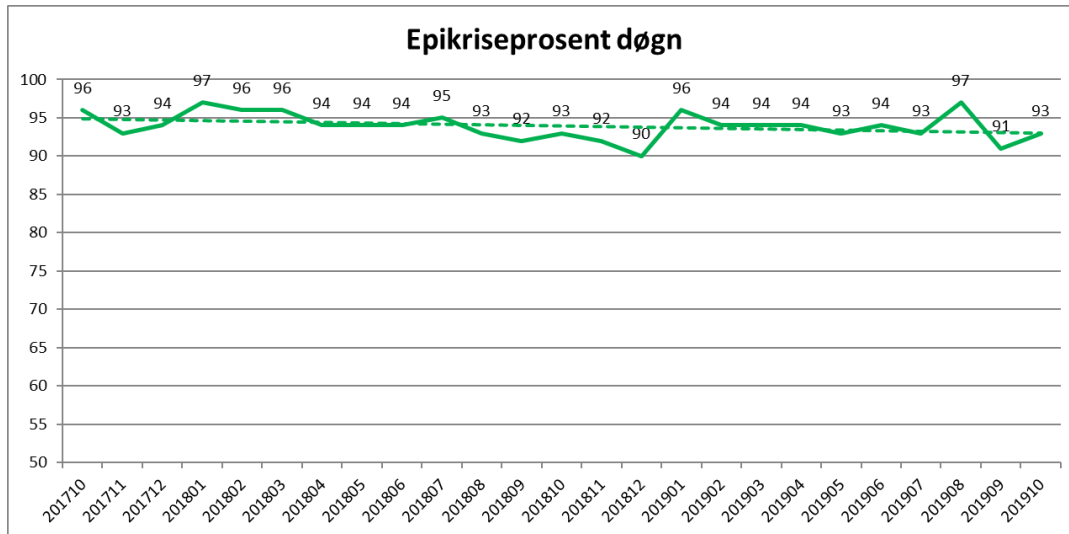
### Sjukefråvær



Fråværet hittill i år er høgare enn i fjor. September i år er 0,3 prosentpoeng over september i fjor.

## KVALITET

### Epikrise



Epikrisetala er stabilt høge, spesielt i august. Oktobertala er på gjennomsnitt.

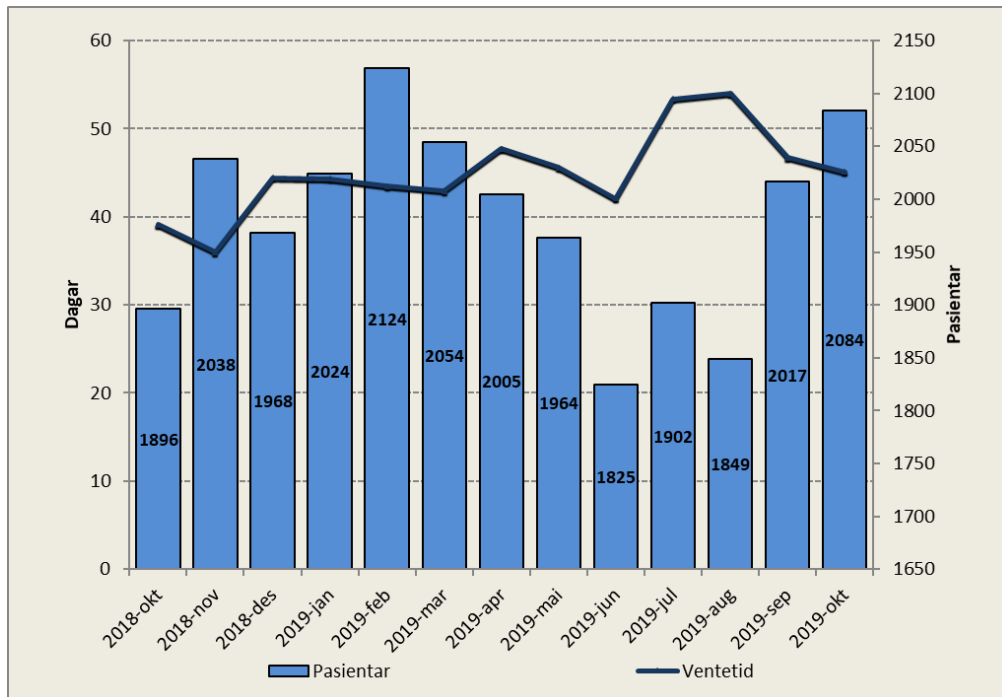
### Korridorpatientar

Medisinsk klinikk	Denne periode			Til no i år		
	i år	i fjor	avvik	i år	i fjor	avvik
Barn sengepost Førde	0	0	0	0	0	0
Kreft sengepost	0	0	0	0	0	0
Medisinsk sengepost Førde	5	5	0	100	83	17
Medisinsk sengepost Lærdal	0	0	0	6	6	0
Medisinsk sengepost Nordfjord	0	0	0	2	0	2
Nevro/revma/rehab Førde	2	1	1	18	2	16
Sum	7	6	1	126	91	35

Oktober gav nokre fleire korridorpatientar.

## VENTELISTE - FRISTBROT

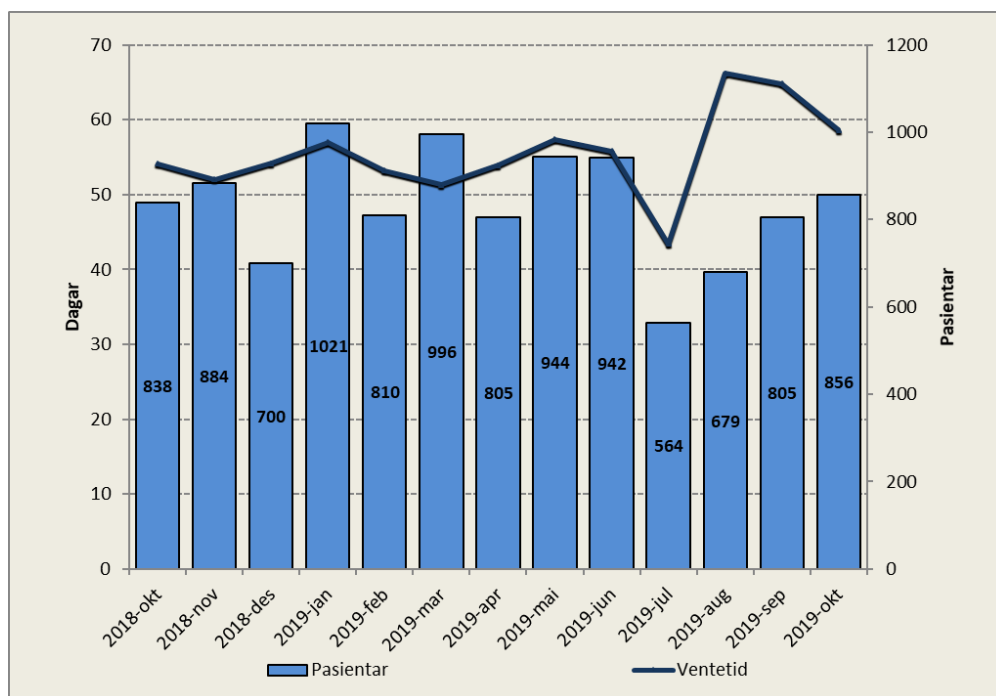
### Ventetid for ventande ved periodens slutt



Periode	Ventetid
2018-okt	39
2018-nov	36
2018-des	44
2019-jan	44
2019-feb	44
2019-mar	43
2019-apr	48
2019-mai	46
2019-jun	42
2019-jul	53
2019-aug	54
2019-sep	47
2019-okt	45

Tal ventande er 188 fleire enn på same tid i fjor. Samla ventetid for klinikken er på 45 dagar, ein reduksjon med to i høve førre månad.

### Ventetid for ventande der behandling er starta i perioden



Periode	Ventetid
2018-okt	54
2018-nov	52
2018-des	54
2019-jan	57
2019-feb	53
2019-mar	51
2019-apr	54
2019-mai	57
2019-jun	56
2019-jul	43
2019-aug	66
2019-sep	65
2019-okt	59

Ventetida for ventande der behandling er starta i perioden er på 59 dagar i oktober.

### Venteliste – langtidsventande

Ventetid i kalenderdagar	Pasientar	I prosent
1 - 10	392	19 %
11 - 30	531	26 %
31 - 90	909	45 %
91 - 180	191	9 %
181 - 365	13	1 %
365 +	0	0 %
Sum	2036	

Ingen pasientar har venta meir enn eitt år.

### Ventelister – fristbrot

Eining med fristbrot	For ventande ved periodeslutt	
	Pasientar	I prosent
Indremedisinsk avdeling	0	0 %
Samhandling og Tverrprofesjonelle tenester	0	0 %
Kreftavdeling	0	0 %
Avdeling for nevro/revma/rehab	0	0 %
Barneavdeling	0	0 %
Hudavdeling	0	0 %

Det er ikkje registrert fristbrot ved periodeslutt oktober.