

BRUKARERFARINGAR PBU 2019 – PÅRØRANDE TOTALT FOR POLIKLINIKKANE I HELSE FØRDE

Rapport laga: 16. des. 2019, Surveyor, Kvalitet og pasienttryggleik

Bestilt av: Psykisk helsevern for barn og unge (PBU)

Spørsmål utarbeidd av: FHI (med små endringar og omsetjing til nynorsk av PBU)

Undersøkningsperiode: November 2019

Grupper spurt: Pårørende til pasientar ved Førde BUP, Nordfjord BUP og Sogndal BUP

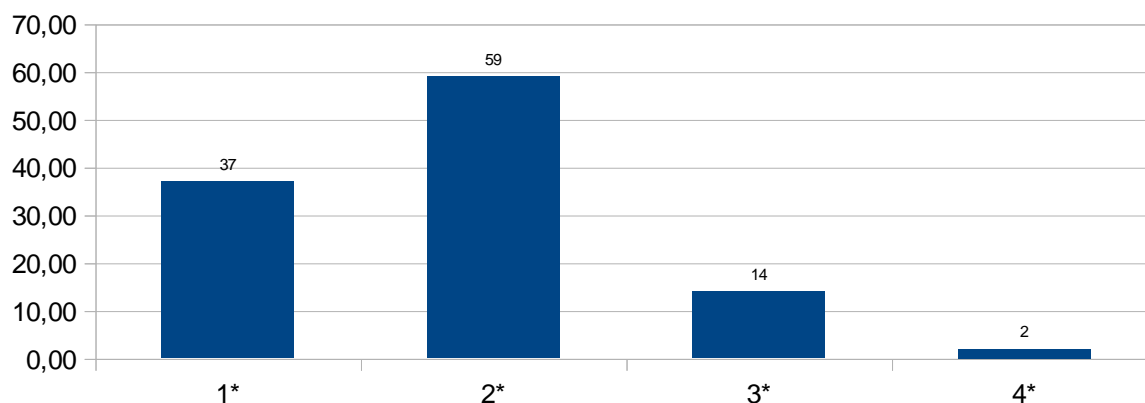
Responstrate: 115 svar (papirskjema) – FBUP 15, NBUP 70, SBUP 30.

Ikkje alle har svart på alle spørsmåla – derfor ikkje 115 svar på alle.

1. Måtte de vente for å få eit tilbod ved poliklinikken?

Svar	Prosent	Antall
Nei	33.04%	37
Ja, men ikkje lenge	52.68%	59
Ja, ganske lenge	12.5%	14
Ja, altfor lenge	1.79%	2
Totalt antall svar: 112 (97%)		

1. Måtte de vente for å få eit tilbod ved poliklinikken?



1*) Nei

2*) Ja, men ikkje lenge

3*) Ja, ganske lenge

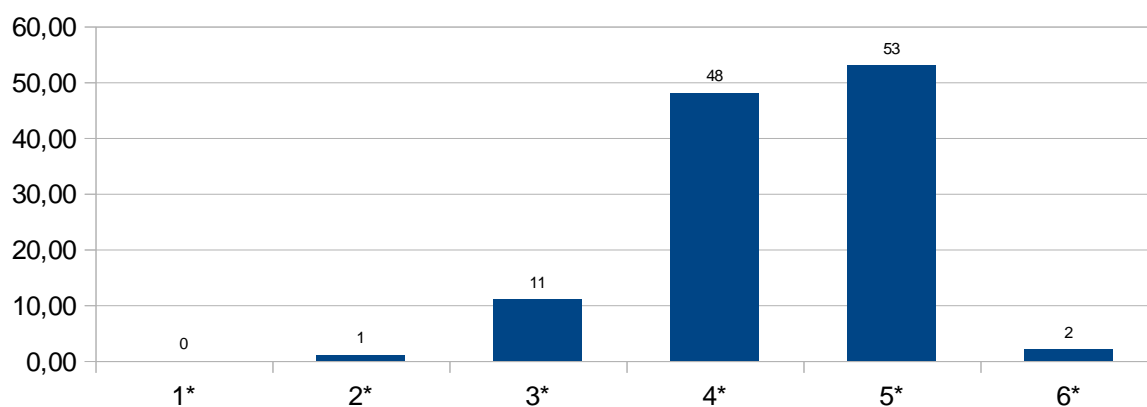
4*) Ja, altfor lenge

BRUKARERFARINGAR PBU 2019 – PÅRØRANDE TOTALT FOR POLIKLINIKKANE I HELSE FØRDE

2. Opplever du at behandlarane forstår din situasjon som føresettt?

Svar	Prosent	Antall
Ikkje i det heile teke	0%	0
I liten grad	0.87%	1
I noko grad	9.57%	11
I stor grad	41.74%	48
I svært stor grad	46.09%	53
Veit ikkje/ikkje aktuelt	1.74%	2
Totalt antall svar: 115 (100%)		

2. Opplever du at behandlarane forstår din situasjon som føresettt?



1*) Ikkje i det heile teke

2*) I liten grad

3*) I noko grad

4*) I stor grad

5*) I svært stor grad

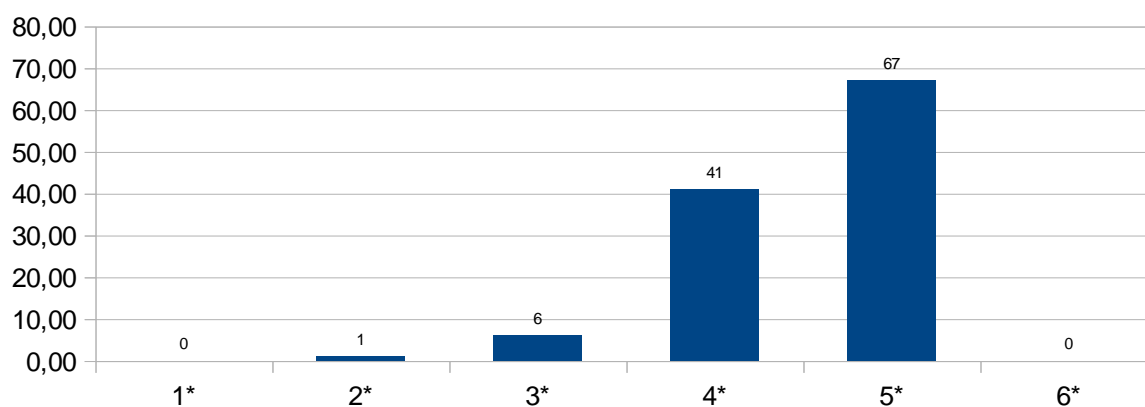
6*) Veit ikkje/ikkje aktuelt

BRUKARERFARINGAR PBU 2019 – PÅRØRANDE TOTALT FOR POLIKLINIKKANE I HELSE FØRDE

3. Har behandlarane omtanke og omsorg for barnet ditt?

Svar	Prosent	Antall
Ikkje i det heile teke	0%	0
I liten grad	0.87%	1
I noko grad	5.22%	6
I stor grad	35.65%	41
I svært stor grad	58.26%	67
Veit ikkje/ikkje aktuelt	0%	0
Totalt antall svar: 115 (100%)		

3. Har behandlarane omtanke og omsorg for barnet ditt?



1*) Ikkje i det heile teke

2*) I liten grad

3*) I noko grad

4*) I stor grad

5*) I svært stor grad

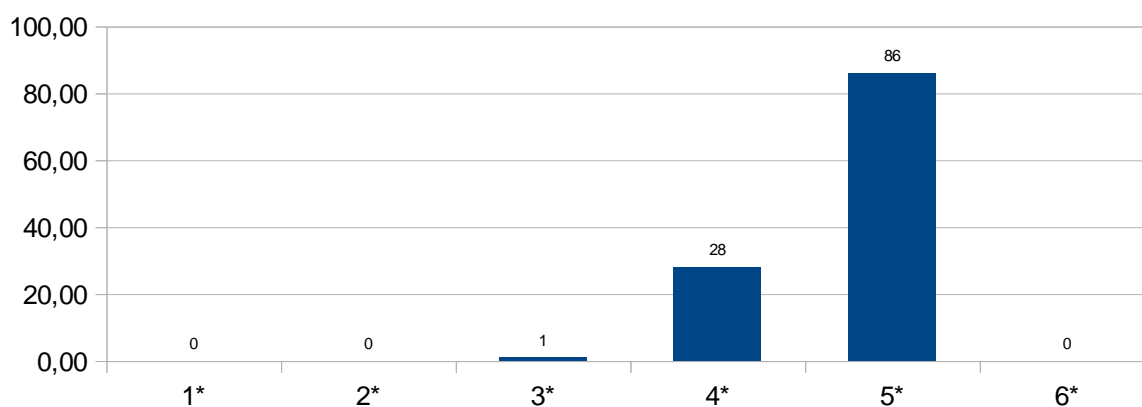
6*) Veit ikkje/ikkje aktuelt

BRUKARERFARINGAR PBU 2019 – PÅRØRANDE TOTALT FOR POLIKLINIKKANE I HELSE FØRDE

4. Blir du møtt med høflegheit og respekt av behandlarane?

Svar	Prosent	Antall
Ikkje i det heile teke	0%	0
I liten grad	0%	0
I noko grad	0.87%	1
I stor grad	24.35%	28
I svært stor grad	74.78%	86
Veit ikkje/ikkje aktuelt	0%	0
Totalt antall svar: 115 (100%)		

4. Blir du møtt med høflegheit og respekt av behandlarane?



1*) Ikkje i det heile teke

2*) I liten grad

3*) I noko grad

4*) I stor grad

5*) I svært stor grad

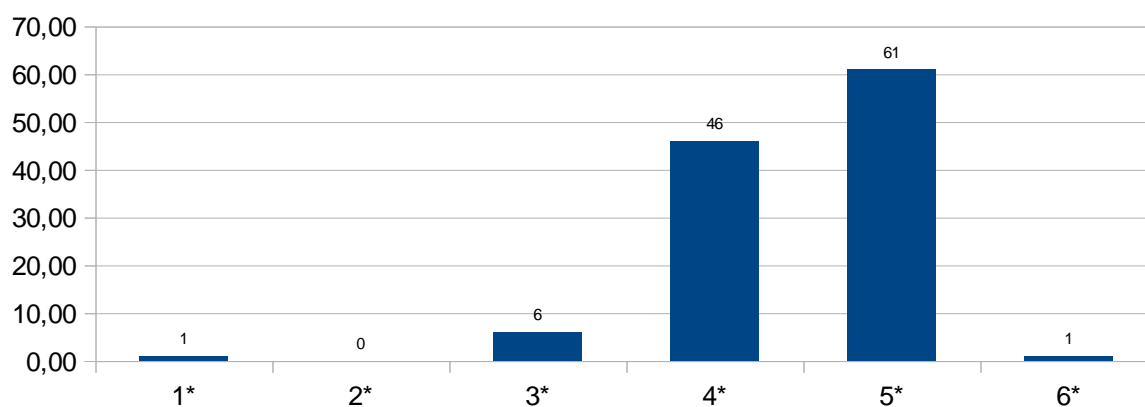
6*) Veit ikkje/ikkje aktuelt

BRUKARERFARINGAR PBU 2019 – PÅRØRANDE TOTALT FOR POLIKLINIKKANE I HELSE FØRDE

5. Tek behandlarane dine synspunkt som føresett på alvor?

Svar	Prosent	Antall
Ikkje i det heile teke	0.87%	1
I liten grad	0%	0
I noko grad	5.22%	6
I stor grad	40%	46
I svært stor grad	53.04%	61
Veit ikkje/ ikkje aktuelt	0.87%	1
Totalt antall svar: 115 (100%)		

5. Tek behandlarane dine synspunkt som føresett på alvor?



1*) Ikkje i det heile teke

2*) I liten grad

3*) I noko grad

4*) I stor grad

5*) I svært stor grad

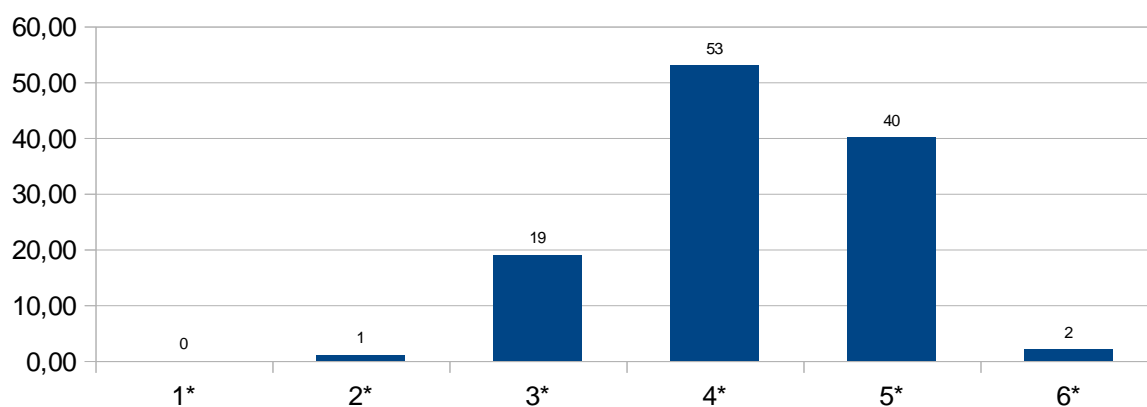
6*) Veit ikkje/ ikkje aktuelt

BRUKARERFARINGAR PBU 2019 – PÅRØRANDE TOTALT FOR POLIKLINIKKANE I HELSE FØRDE

6. Får du nok tid til samtalar og kontakt med behandlarane?

Svar	Prosent	Antall
Ikkje i det heile teke	0%	0
I liten grad	0.87%	1
I noko grad	16.52%	19
I stor grad	46.09%	53
I svært stor grad	34.78%	40
Veit ikkje/ikkje aktuelt	1.74%	2
Totalt antall svar: 115 (100%)		

6. Får du nok tid til samtalar og kontakt med behandlarane?



1*) Ikkje i det heile teke

2*) I liten grad

3*) I noko grad

4*) I stor grad

5*) I svært stor grad

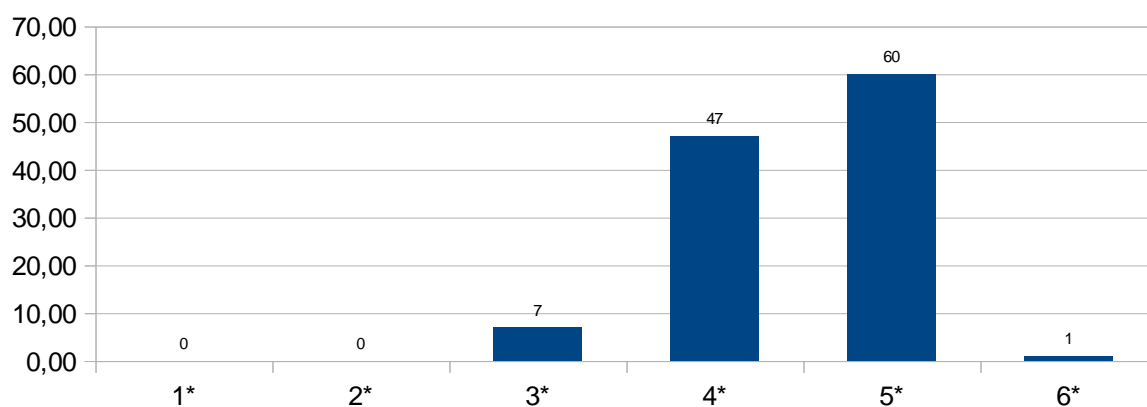
6*) Veit ikkje/ikkje aktuelt

BRUKARERFARINGAR PBU 2019 – PÅRØRANDE TOTALT FOR POLIKLINIKKANE I HELSE FØRDE

7. Opplever du at behandlarane samarbeider godt med deg?

Svar	Prosent	Antall
Ikkje i det heile teke	0%	0
I liten grad	0%	0
I noko grad	6.09%	7
I stor grad	40.87%	47
I svært stor grad	52.17%	60
Veit ikkje/ikkje aktuelt	0.87%	1
Totalt antall svar: 115 (100%)		

7. Opplever du at behandlarane samarbeider godt med deg?



1*) Ikkje i det heile teke

2*) I liten grad

3*) I noko grad

4*) I stor grad

5*) I svært stor grad

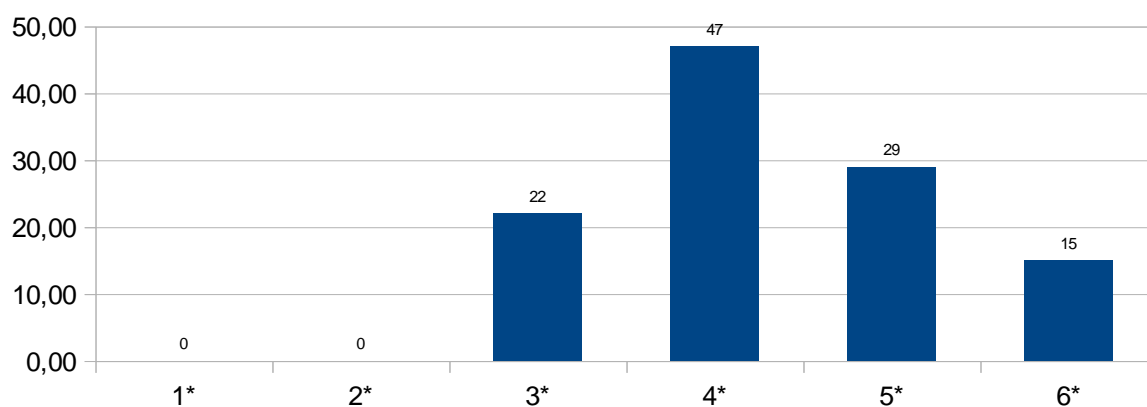
6*) Veit ikkje/ikkje aktuelt

BRUKARERFARINGAR PBU 2019 – PÅRØRANDE TOTALT FOR POLIKLINIKKANE I HELSE FØRDE

8. Får du tilfredsstillende informasjon om barnet sine psykiske plager/tilstand?

Svar	Prosent	Antall
Ikkje i det heile teke	0%	0
I liten grad	0%	0
I noko grad	19.47%	22
I stor grad	41.59%	47
I svært stor grad	25.66%	29
Veit ikkje/ikkje aktuelt	13.27%	15
Totalt antall svar: 113 (98%)		

8. Får du tilfredsstillende informasjon om barnet sine psykiske plager/tilstand?



1*) Ikkje i det heile teke

2*) I liten grad

3*) I noko grad

4*) I stor grad

5*) I svært stor grad

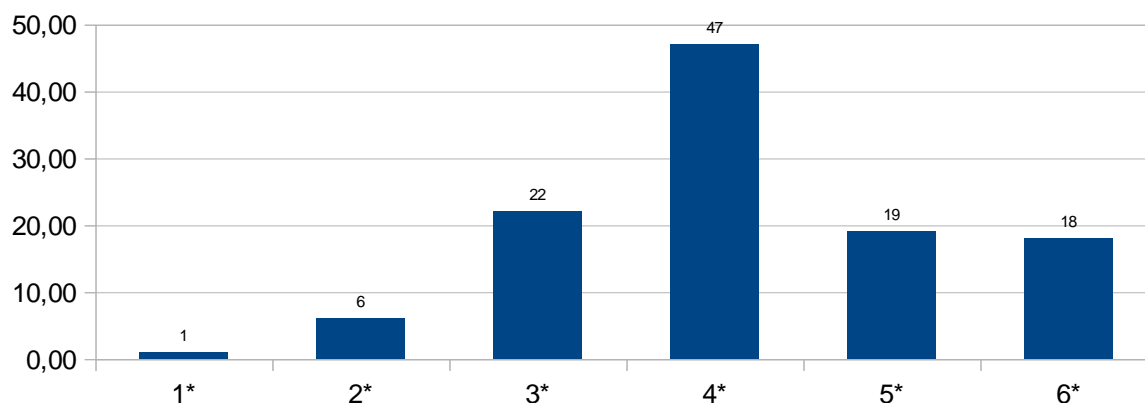
6*) Veit ikkje/ikkje aktuelt

BRUKARERFARINGAR PBU 2019 – PÅRØRANDE TOTALT FOR POLIKLINIKKANE I HELSE FØRDE

9. Får du tilfredsstillande informasjon om kva for behandlingmoglegheiter som finst for barnet ditt?

Svar	Prosent	Antall
Ikkje i det heile teke	0.88%	1
I liten grad	5.31%	6
I noko grad	19.47%	22
I stor grad	41.59%	47
I svært stor grad	16.81%	19
Veit ikkje/ikkje aktuelt	15.93%	18
Totalt antall svar: 113 (98%)		

9. Får du tilfredsstillande informasjon om kva for behandlingmoglegheiter som finst for barnet ditt?



1*) Ikkje i det heile teke

2*) I liten grad

3*) I noko grad

4*) I stor grad

5*) I svært stor grad

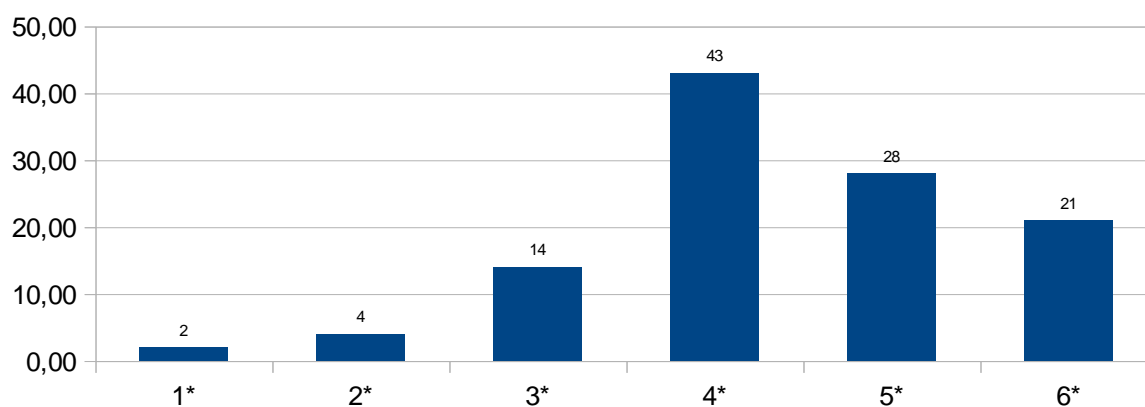
6*) Veit ikkje/ikkje aktuelt

BRUKARERFARINGAR PBU 2019 – PÅRØRANDE TOTALT FOR POLIKLINIKKANE I HELSE FØRDE

10. Blir du teken med på råd i val av behandlingssopplegg?

Svar	Prosent	Antall
Ikkje i det heile teke	1.79%	2
I liten grad	3.57%	4
I noko grad	12.5%	14
I stor grad	38.39%	43
I svært stor grad	25%	28
Veit ikkje/ikkje aktuelt	18.75%	21
Totalt antall svar: 112 (97%)		

10. Blir du teken med på råd i val av behandlingssopplegg?



1*) Ikkje i det heile teke

2*) I liten grad

3*) I noko grad

4*) I stor grad

5*) I svært stor grad

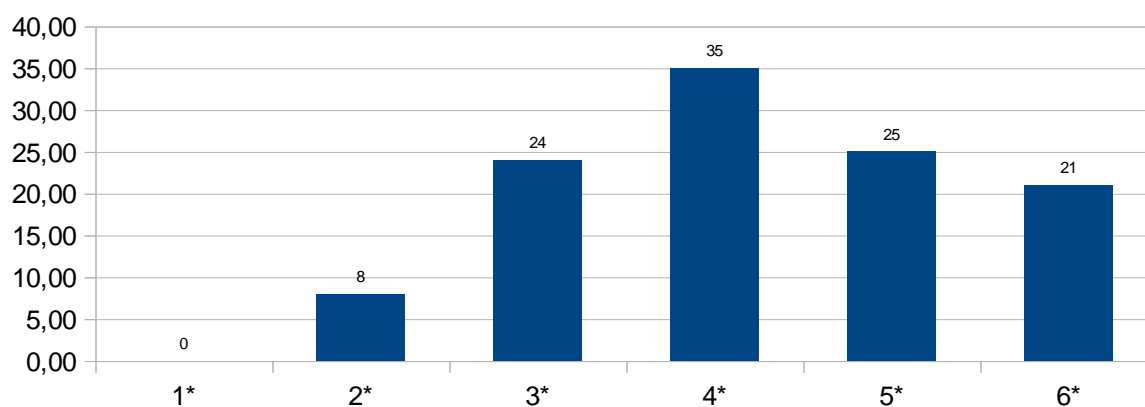
6*) Veit ikkje/ikkje aktuelt

BRUKARERFARINGAR PBU 2019 – PÅRØRANDE TOTALT FOR POLIKLINIKKANE I HELSE FØRDE

11. Har du innverknad på val av behandlingsopplegg?

Svar	Prosent	Antall
Ikkje i det heile teke	0%	0
I liten grad	7.08%	8
I noko grad	21.24%	24
I stor grad	30.97%	35
I svært stor grad	22.12%	25
Veit ikkje/ikkje aktuelt	18.58%	21
Totalt antall svar: 113 (98%)		

11. Har du innverknad på val av behandlingsopplegg?



1*) Ikkje i det heile teke

2*) I liten grad

3*) I noko grad

4*) I stor grad

5*) I svært stor grad

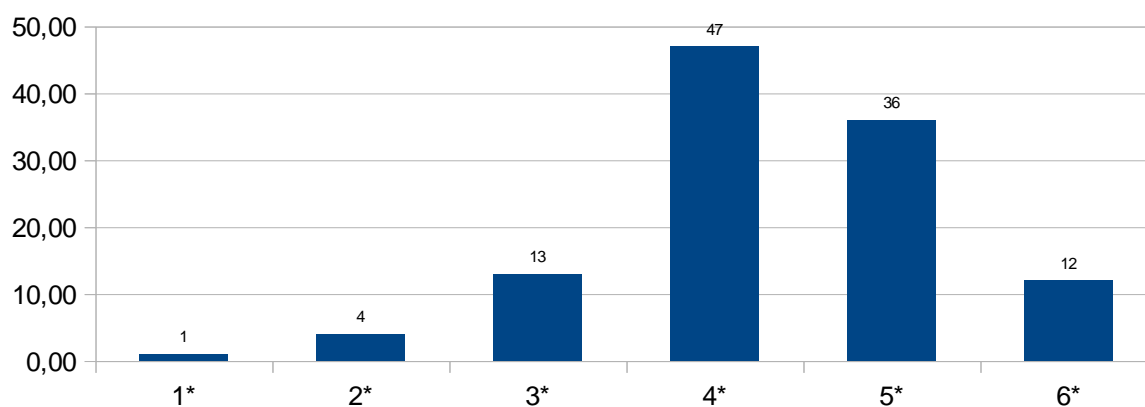
6*) Veit ikkje/ikkje aktuelt

BRUKARERFARINGAR PBU 2019 – PÅRØRANDE TOTALT FOR POLIKLINIKKANE I HELSE FØRDE

12. Har du høve til å gje tilbakemeldingar om di oppleving av behandlinga til behandlar?

Svar	Prosent	Antall
Ikkje i det heile teke	0.88%	1
I liten grad	3.54%	4
I noko grad	11.5%	13
I stor grad	41.59%	47
I svært stor grad	31.86%	36
Veit ikkje/ikkje aktuelt	10.62%	12
Totalt antall svar: 113 (98%)		

12. Har du høve til å gje tilbakemeldingar om di oppleving av behandlinga til behandlar?



1*) Ikkje i det heile teke

2*) I liten grad

3*) I noko grad

4*) I stor grad

5*) I svært stor grad

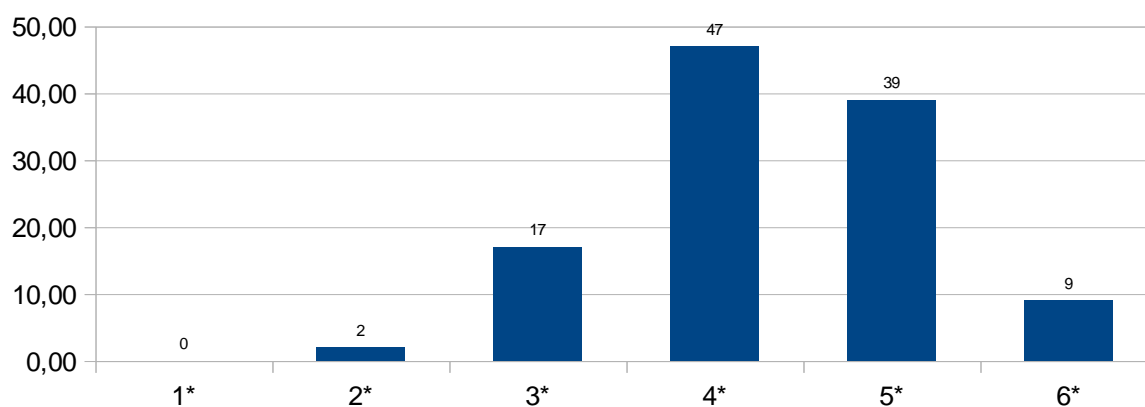
6*) Veit ikkje/ikkje aktuelt

BRUKARERFARINGAR PBU 2019 – PÅRØRANDE TOTALT FOR POLIKLINIKKANE I HELSE FØRDE

13. Opplever du at behandlarane samarbeider godt om utgreiing/behandling av barnet?

Svar	Prosent	Antall
Ikkje i det heile teke	0%	0
I liten grad	1.75%	2
I noko grad	14.91%	17
I stor grad	41.23%	47
I svært stor grad	34.21%	39
Veit ikkje/ikkje aktuelt	7.89%	9
Totalt antall svar: 114 (99%)		

13. Opplever du at behandlarane samarbeider godt om utgreiing/behandling av barnet?



1*) Ikkje i det heile teke

2*) I liten grad

3*) I noko grad

4*) I stor grad

5*) I svært stor grad

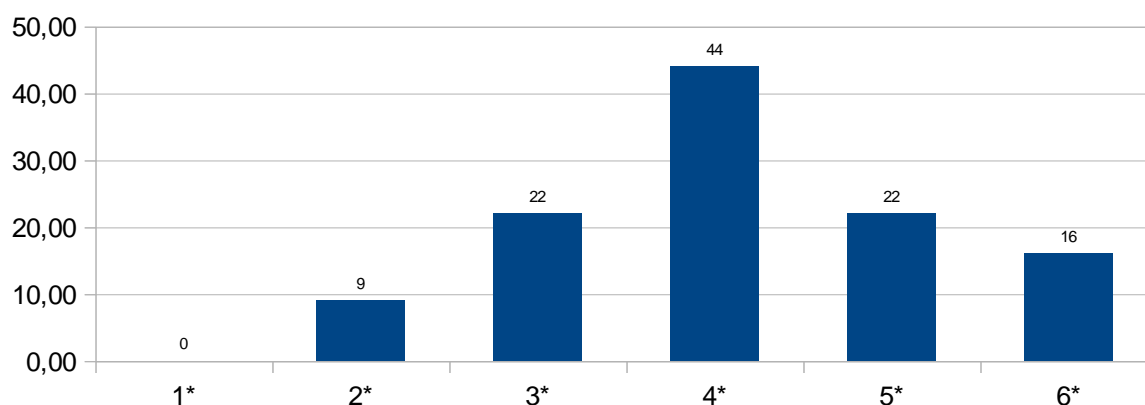
6*) Veit ikkje/ikkje aktuelt

BRUKARERFARINGAR PBU 2019 – PÅRØRANDE TOTALT FOR POLIKLINIKKANE I HELSE FØRDE

14. Opplever du at poliklinikken samarbeider godt med andre involverte instansar (t.d. skule, PP-teneste, fastlege, barnevern, helsestasjon, barnehage)?

Svar	Prosent	Antall
Ikkje i det heile teke	0%	0
I liten grad	7.96%	9
I noko grad	19.47%	22
I stor grad	38.94%	44
I svært stor grad	19.47%	22
Veit ikkje/ikkje aktuelt	14.16%	16
Totalt antall svar: 113 (98%)		

14. Opplever du at poliklinikken samarbeider godt med andre involverte instansar (t.d. skule, PP-teneste, fastlege, barnevern, helsestasjon, barnehage)?



1*) Ikkje i det heile teke

2*) I liten grad

3*) I noko grad

4*) I stor grad

5*) I svært stor grad

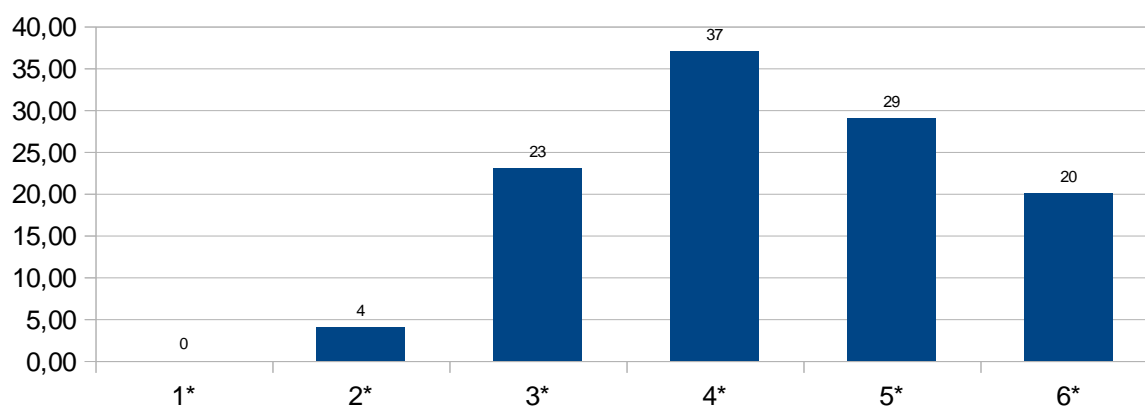
6*) Veit ikkje/ikkje aktuelt

BRUKARERFARINGAR PBU 2019 – PÅRØRANDE TOTALT FOR POLIKLINIKKANE I HELSE FØRDE

15. Kva for utbytte har barnet av tilbudet ved poliklinikken?

Svar	Prosent	Antall
Ikkje noko utbytte	0%	0
Lite utbytte	3.54%	4
Ein del utbytte	20.35%	23
Stort utbytte	32.74%	37
Svært stort utbytte	25.66%	29
Veit ikkje/ikkje aktuelt	17.7%	20
Totalt antall svar: 113 (98%)		

15. Kva for utbytte har barnet av tilbudet ved poliklinikken?



1*) Ikkje noko utbytte

2*) Lite utbytte

3*) Ein del utbytte

4*) Stort utbytte

5*) Svært stort utbytte

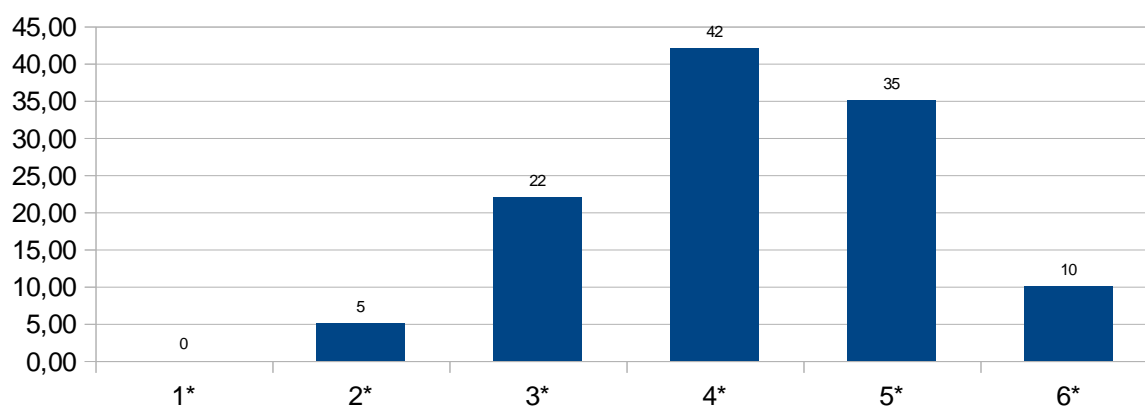
6*) Veit ikkje/ikkje aktuelt

BRUKARERFARINGAR PBU 2019 – PÅRØRANDE TOTALT FOR POLIKLINIKKANE I HELSE FØRDE

16. Kva for utbytte har du som føresett av tilbodet ved poliklinikken?

Svar	Prosent	Antall
Ikkje noko utbytte	0%	0
Lite utbytte	4.39%	5
Ein del utbytte	19.3%	22
Stort utbytte	36.84%	42
Svært stort utbytte	30.7%	35
Veit ikkje/ikkje aktuelt	8.77%	10
Totalt antall svar: 114 (99%)		

16. Kva for utbytte har du som føresett av tilbodet ved poliklinikken?



1*) Ikkje noko utbytte

2*) Lite utbytte

3*) Ein del utbytte

4*) Stort utbytte

5*) Svært stort utbytte

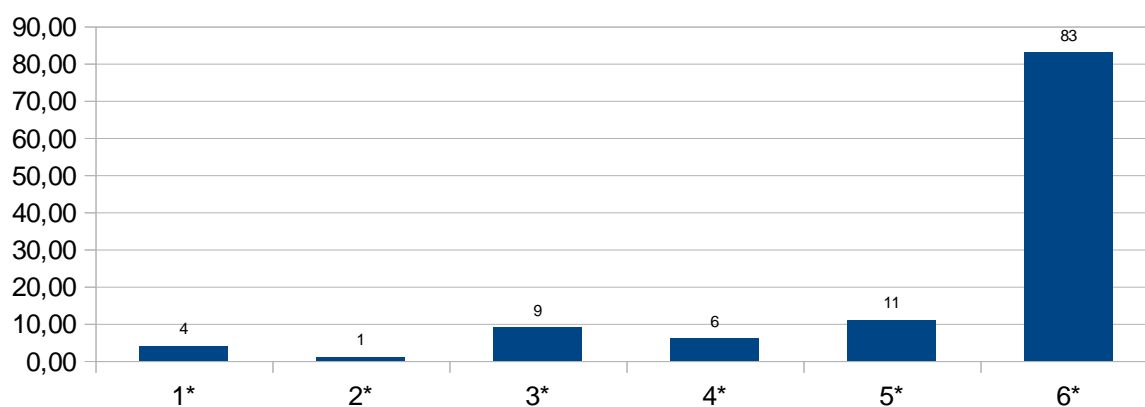
6*) Veit ikkje/ikkje aktuelt

BRUKARERFARINGAR PBU 2019 – PÅRØRANDE TOTALT FOR POLIKLINIKKANE I HELSE FØRDE

17. Kva for utbytte har barnet av behandling med medisinar?

Svar	Prosent	Antall
Ikkje noko utbytte	3.51%	4
Lite utbytte	0.88%	1
Ein del utbytte	7.89%	9
Stort utbytte	5.26%	6
Svært stort utbytte	9.65%	11
Veit ikkje/ikkje aktuelt	72.81%	83
Totalt antall svar: 114 (99%)		

17. Kva for utbytte har barnet av behandling med medisinar?



1*) Ikkje noko utbytte

2*) Lite utbytte

3*) Ein del utbytte

4*) Stort utbytte

5*) Svært stort utbytte

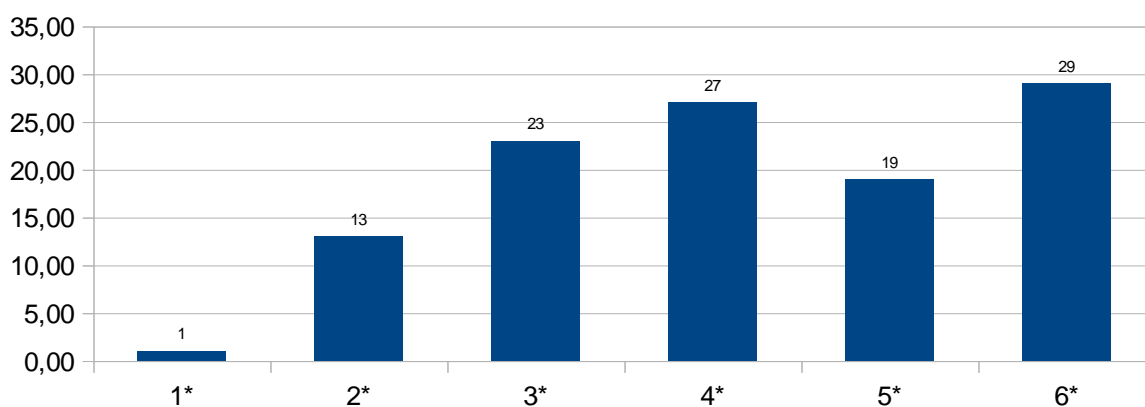
6*) Veit ikkje/ikkje aktuelt

BRUKARERFARINGAR PBU 2019 – PÅRØRANDE TOTALT FOR POLIKLINIKKANE I HELSE FØRDE

18. Korleis er tilstanden til barnet no, samanlikna med før behandlinga starta ved poliklinikken?

Svar	Prosent	Antall
Dårlegare	0.89%	1
Omtrent som før	11.61%	13
Litt betre	20.54%	23
Mykje betre	24.11%	27
Svært mykje betre	16.96%	19
Ikkje relevant/for tidleg å vurdere	25.89%	29
Totalt antall svar: 112 (97%)		

18. Korleis er tilstanden til barnet no, samanlikna med før behandlinga starta ved poliklinikken?



1*) Dårlegare

2*) Omtrent som før

3*) Litt betre

4*) Mykje betre

5*) Svært mykje betre

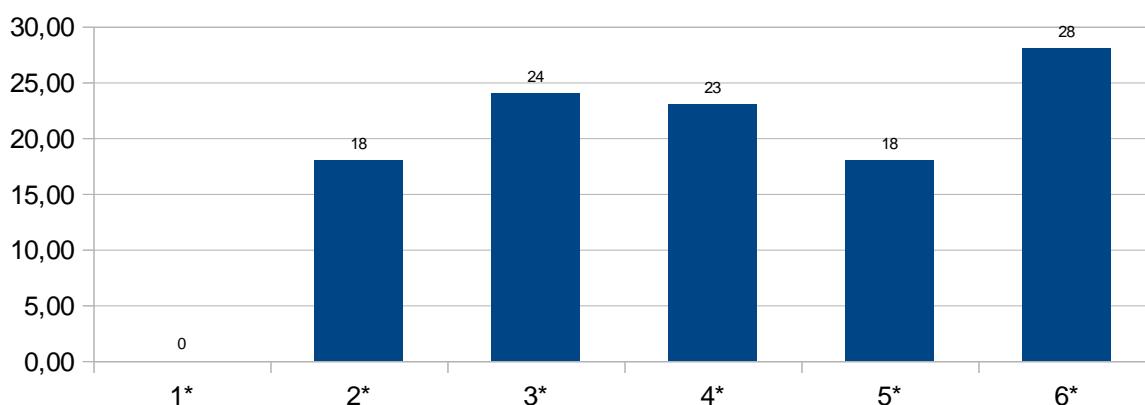
6*) Ikkje relevant/for tidleg å vurdere

BRUKARERFARINGAR PBU 2019 – PÅRØRANDE TOTALT FOR POLIKLINIKKANE I HELSE FØRDE

19. Korleis fungerer barnet i familien no, samanlikna med før behandlinga starta ved poliklinikken?

Svar	Prosent	Antall
Dårlegare	0%	0
Omtrent som før	16.22%	18
Litt betre	21.62%	24
Mykje betre	20.72%	23
Svært mykje betre	16.22%	18
Ikkje relevant/for tidleg å vurdere	25.23%	28
Totalt antall svar: 111 (96%)		

19. Korleis fungerer barnet i familien no, samanlikna med før behandlinga starta ved poliklinikken?



1*) Dårlegare

2*) Omtrent som før

3*) Litt betre

4*) Mykje betre

5*) Svært mykje betre

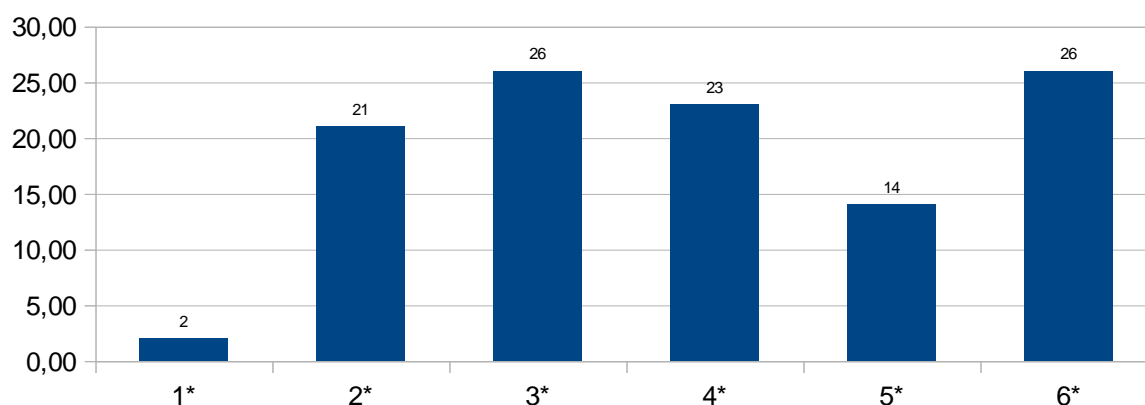
6*) Ikkje relevant/for tidleg å vurdere

BRUKARERFARINGAR PBU 2019 – PÅRØRANDE TOTALT FOR POLIKLINIKKANE I HELSE FØRDE

20. Korleis fungerer barnet utanfor familien no, samanlikna med før behandlinga starta ved poliklinikken (på skule, i barnehage, blant vener og liknande)?

Svar	Prosent	Antall
Dårlegare	1.79%	2
Omtrent som før	18.75%	21
Litt betre	23.21%	26
Mykje betre	20.54%	23
Svært mykje betre	12.5%	14
Ikkje relevant/for tidleg å vurdere	23.21%	26
Totalt antall svar: 112 (97%)		

20. Korleis fungerer barnet utanfor familien no, samanlikna med før behandlinga starta ved poliklinikken (på skule, i barnehage, blant vener og liknande)?



1*) Dårlegare

2*) Omtrent som før

3*) Litt betre

4*) Mykje betre

5*) Svært mykje betre

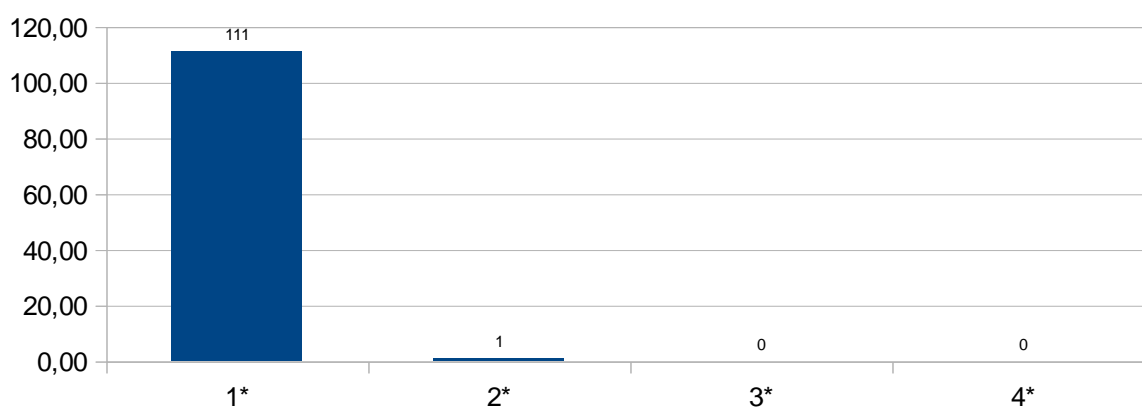
6*) Ikkje relevant/for tidleg å vurdere

BRUKARERFARINGAR PBU 2019 – PÅRØRANDE TOTALT FOR POLIKLINIKKANE I HELSE FØRDE

21. Har barnet blitt behandla nedlatande eller krenkande ved poliklinikken?

Svar	Prosent	Antall
Nei, aldri	99.11%	111
Ja, éin gong	0.89%	1
Ja, nokre gonger	0%	0
Ja, mange gonger	0%	0
Totalt antall svar: 112 (97%)		

21. Har barnet blitt behandla nedlatande eller krenkande ved poliklinikken?



1*) Nei, aldri

2*) Ja, éin gong

3*) Ja, nokre gonger

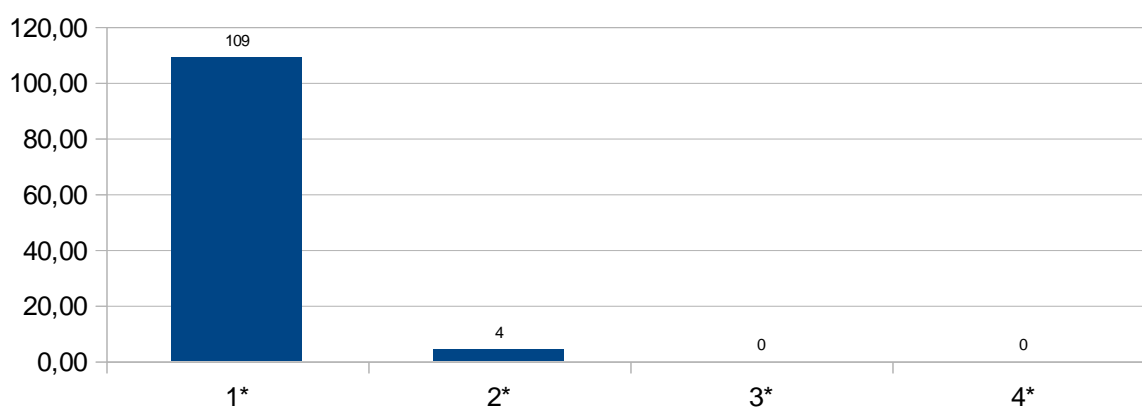
4*) Ja, mange gonger

BRUKARERFARINGAR PBU 2019 – PÅRØRANDE TOTALT FOR POLIKLINIKKANE I HELSE FØRDE

22. Har du blitt behandla nedlatande eller krenkande ved poliklinikken?

Svar	Prosent	Antall
Nei, aldri	96.46%	109
Ja, éin gong	3.54%	4
Ja, nokre gonger	0%	0
Ja, mange gonger	0%	0
Totalt antall svar: 113 (98%)		

22. Har du blitt behandla nedlatande eller krenkande ved poliklinikken?



1*) Nei, aldri

2*) Ja, éin gong

3*) Ja, nokre gonger

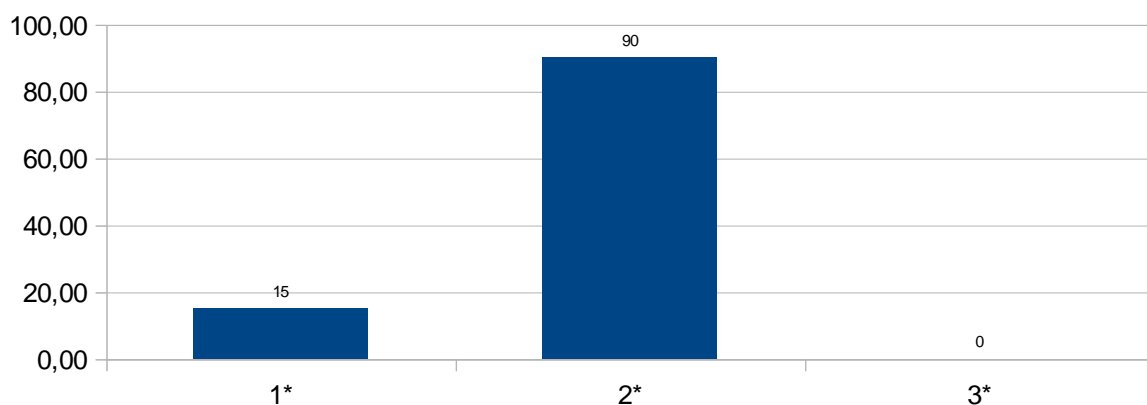
4*) Ja, mange gonger

BRUKARERFARINGAR PBU 2019 – PÅRØRANDE TOTALT FOR POLIKLINIKKANE I HELSE FØRDE

23. Kva synest du om tal konsultasjonar barnet har hatt ved poliklinikken?

Svar	Prosent	Antall
For få	14.29%	15
Passe mange	85.71%	90
For mange	0%	0
Totalt antall svar: 105 (91%)		

23. Kva synest du om tal konsultasjonar barnet har hatt ved poliklinikken?



1*) For få

2*) Passe mange

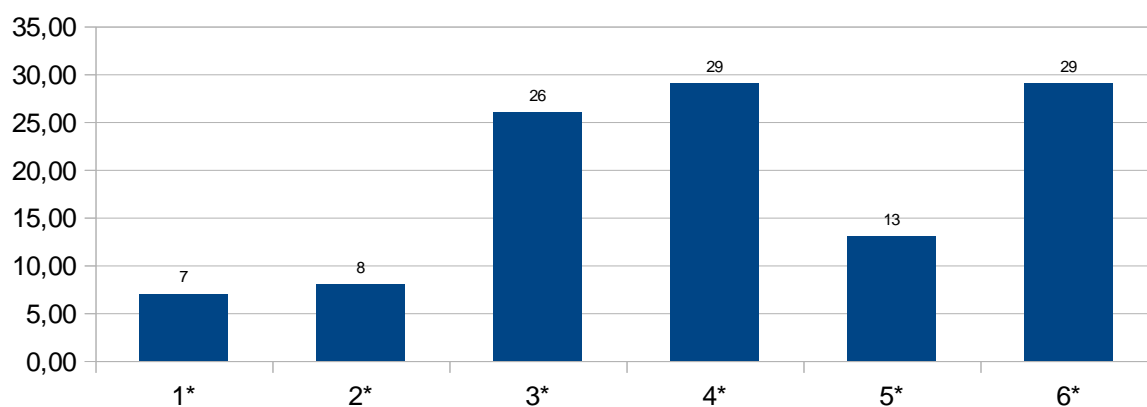
3*) For mange

BRUKARERFARINGAR PBU 2019 – PÅRØRANDE TOTALT FOR POLIKLINIKKANE I HELSE FØRDE

24. Får du kontakt med behandlarane utanom avtalt tid?

Svar	Prosent	Antall
Ikkje i det heile teke	6.25%	7
I liten grad	7.14%	8
I noko grad	23.21%	26
I stor grad	25.89%	29
I svært stor grad	11.61%	13
Ikkje aktuelt	25.89%	29
Totalt antall svar: 112 (97%)		

24. Får du kontakt med behandlarane utanom avtalt tid?



1*) Ikkje i det heile teke

2*) I liten grad

3*) I noko grad

4*) I stor grad

5*) I svært stor grad

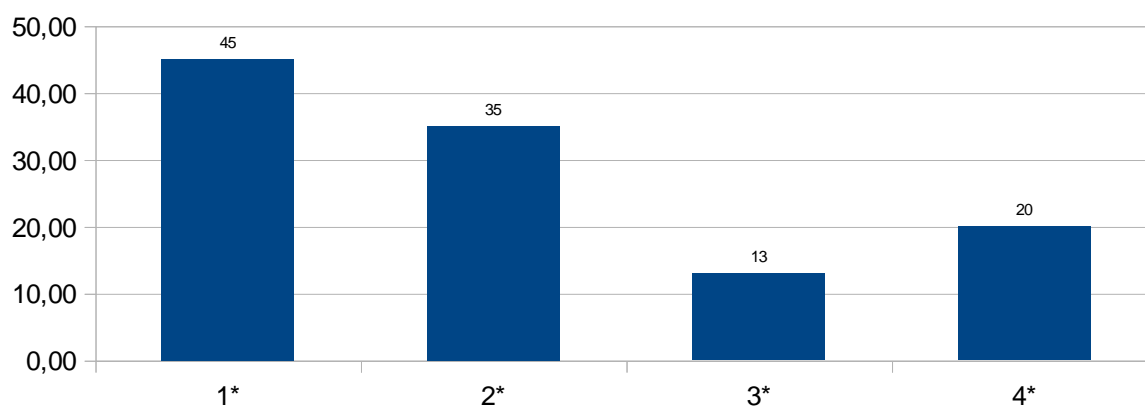
6*) Ikkje aktuelt

BRUKARERFARINGAR PBU 2019 – PÅRØRANDE TOTALT FOR POLIKLINIKKANE I HELSE FØRDE

25. Har barnet si fysiske helse blitt undersøkt av ein lege i samband med tilbodet barnet får ved poliklinikknen no?

Svar	Prosent	Antall
Ja	39.82%	45
Nei	30.97%	35
Veit ikkje	11.5%	13
Ikkje aktuelt	17.7%	20
Totalt antall svar: 113 (98%)		

25. Har barnet si fysiske helse blitt undersøkt av ein lege i samband med tilbodet barnet får ved poliklinikknen no?



1*) Ja

2*) Nei

3*) Veit ikkje

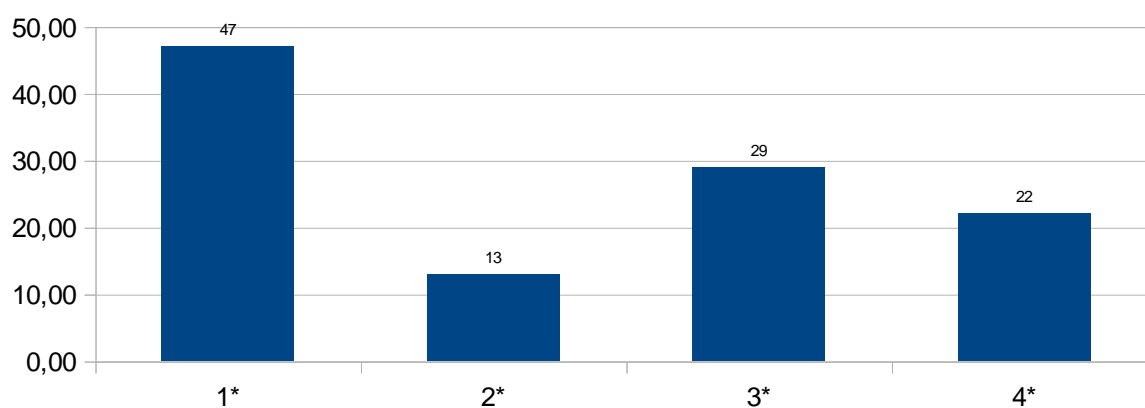
4*) Ikkje aktuelt

BRUKARERFARINGAR PBU 2019 – PÅRØRANDE TOTALT FOR POLIKLINIKKANE I HELSE FØRDE

26. Har poliklinikken utvikla ein behandlingsplan for barnet ditt?

Svar	Prosent	Antall
Ja	42.34%	47
Nei	11.71%	13
Veit ikkje	26.13%	29
Ikkje aktuelt	19.82%	22
Totalt antall svar: 111 (96%)		

26. Har poliklinikken utvikla ein behandlingsplan for barnet ditt?



1*) Ja

2*) Nei

3*) Veit ikkje

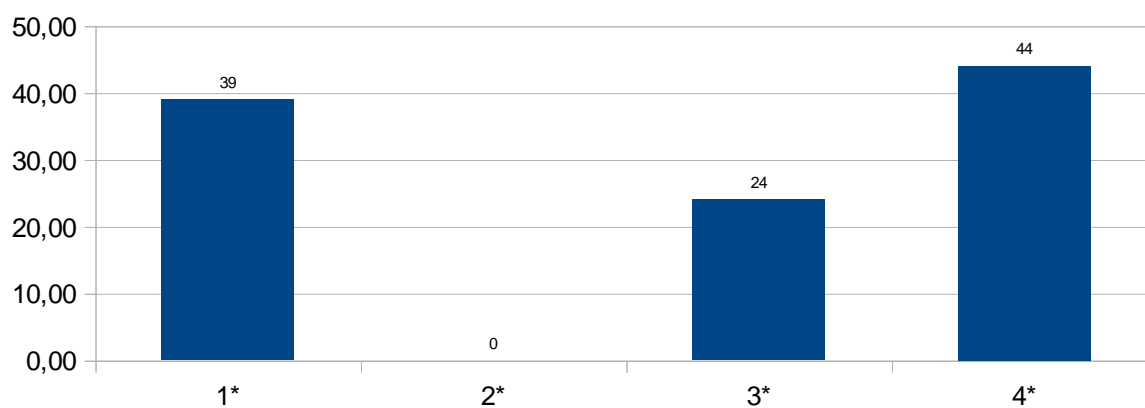
4*) Ikkje aktuelt

BRUKARERFARINGAR PBU 2019 – PÅRØRANDE TOTALT FOR POLIKLINIKKANE I HELSE FØRDE

27. Viss poliklinikken har utvikla ein behandlingsplan for barnet ditt, har denne blitt følgt av poliklinikken?

Svar	Prosent	Antall
Ja	36.45%	39
Nei	0%	0
Veit ikkje	22.43%	24
Ikkje aktuelt	41.12%	44
Totalt antall svar: 107 (93%)		

27. Viss poliklinikken har utvikla ein behandlingsplan for barnet ditt, har denne blitt følgt av poliklinikken?



1*) Ja

2*) Nei

3*) Veit ikkje

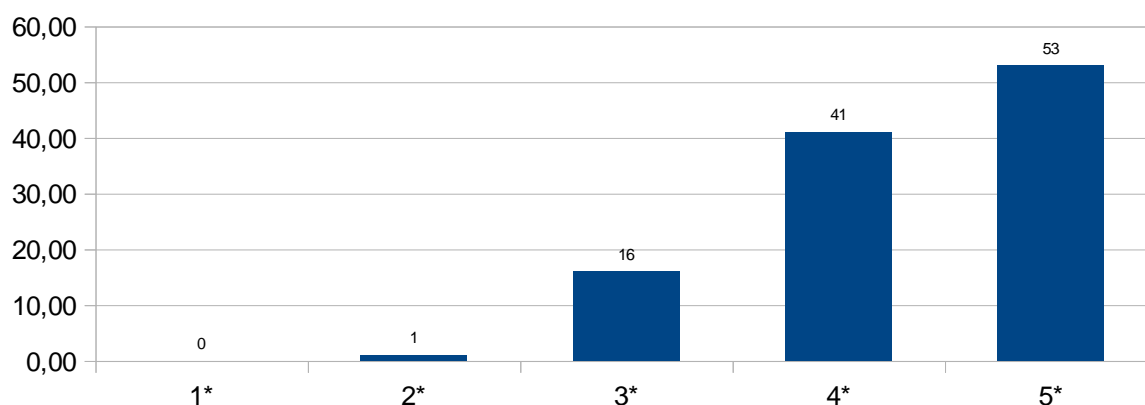
4*) Ikkje aktuelt

BRUKARERFARINGAR PBU 2019 – PÅRØRANDE TOTALT FOR POLIKLINIKKANE I HELSE FØRDE

28. Alt i alt, kor misfornøgd eller fornøgd er du med tilbodet barnet har motteke ved poliklinikken?

Svar	Prosent	Antall
Svært misfornøgd	0%	0
Ganske misfornøgd	0.9%	1
Både/og	14.41%	16
Ganske fornøgd	36.94%	41
Svært fornøgd	47.75%	53
Totalt antall svar: 111 (96%)		

28. Alt i alt, kor misfornøgd eller fornøgd er du med tilbodet barnet har motteke ved poliklinikken?



1*) Svært misfornøgd

2*) Ganske misfornøgd

3*) Både/og

4*) Ganske fornøgd

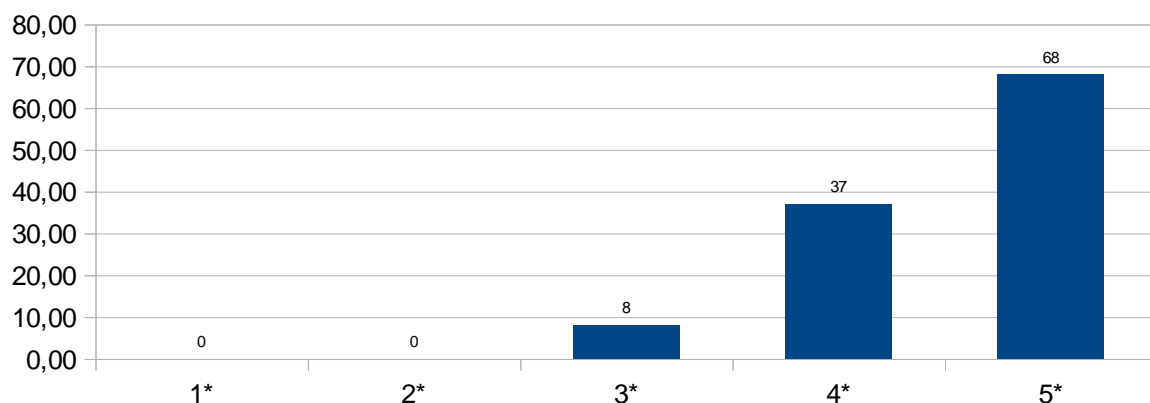
5*) Svært fornøgd

BRUKARERFARINGAR PBU 2019 – PÅRØRANDE TOTALT FOR POLIKLINIKKANE I HELSE FØRDE

29. Alt i alt, kor misfornøgd eller fornøgd er du med korleis poliklinikken har møtt deg som føresettt?

Svar	Prosent	Antall
Svært misfornøgd	0%	0
Ganske misfornøgd	0%	0
Både/og	7.08%	8
Ganske fornøgd	32.74%	37
Svært fornøgd	60.18%	68
Totalt antall svar: 113 (98%)		

29. Alt i alt, kor misfornøgd eller fornøgd er du med korleis poliklinikken har møtt deg som føresettt?



1*) Svært misfornøgd

2*) Ganske misfornøgd

3*) Både/og

4*) Ganske fornøgd

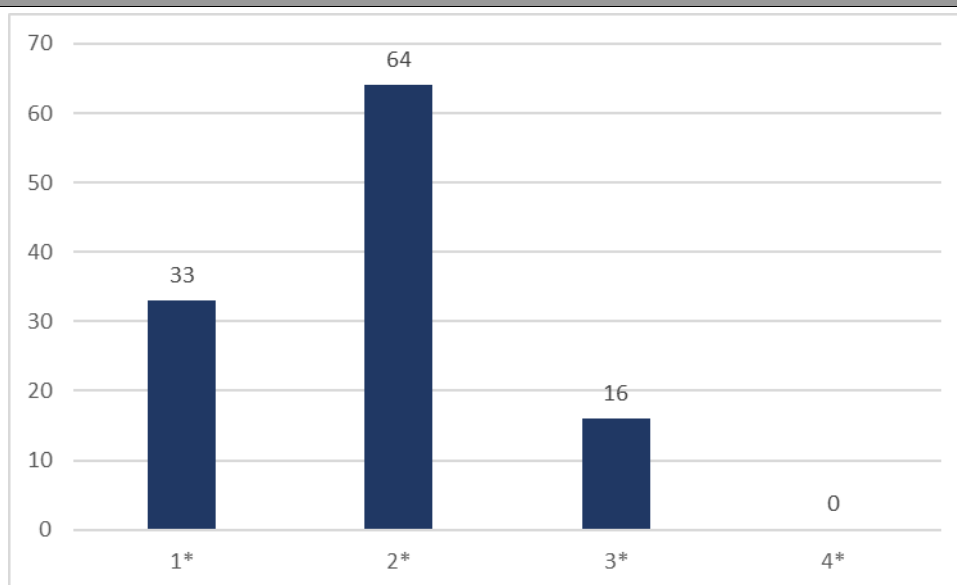
5*) Svært fornøgd

BRUKARERFARINGAR PBU 2019 – PÅRØRANDE TOTALT FOR POLIKLINIKKANE I HELSE FØRDE

30. Kor mange gonger i løpet av dei siste tre månadene har de hatt time ved poliklinikken?

Svar	Prosent	Antall
Éin gong	29.2%	33
2 - 5 gonger	56.64%	64
6 - 12 gonger	14.16%	16
Meir enn 12 gonger	0%	0
Totalt antall svar: 113 (98%)		

30. Kor mange gonger i løpet av dei siste tre månadene har de hatt time ved poliklinikken?



1*) Éin gong

2*) 2 - 5 gonger

3*) 6 - 12 gonger

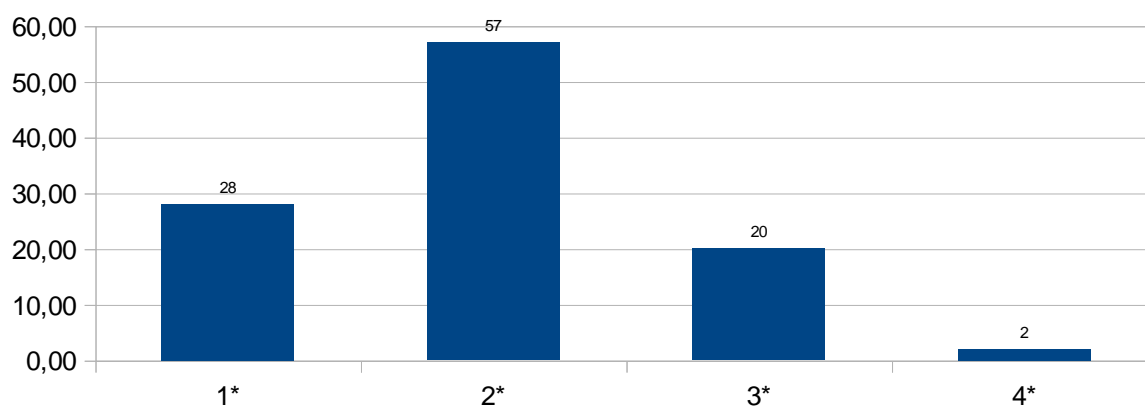
4*) Meir enn 12 gonger

BRUKARERFARINGAR PBU 2019 – PÅRØRANDE TOTALT FOR POLIKLINIKKANE I HELSE FØRDE

31. I løpet av det siste året, kor mange gonger har du vore med barnet inn på heile/delar av konsultasjonen?

Svar	Prosent	Antall
Éin gong	26.17%	28
2 - 5 gonger	53.27%	57
6 - 12 gonger	18.69%	20
Meir enn 12 gonger	1.87%	2
Totalt antall svar: 107 (93%)		

31. I løpet av det siste året, kor mange gonger har du vore med barnet inn på heile/delar av konsultasjonen?



1*) Éin gong

2*) 2 - 5 gonger

3*) 6 - 12 gonger

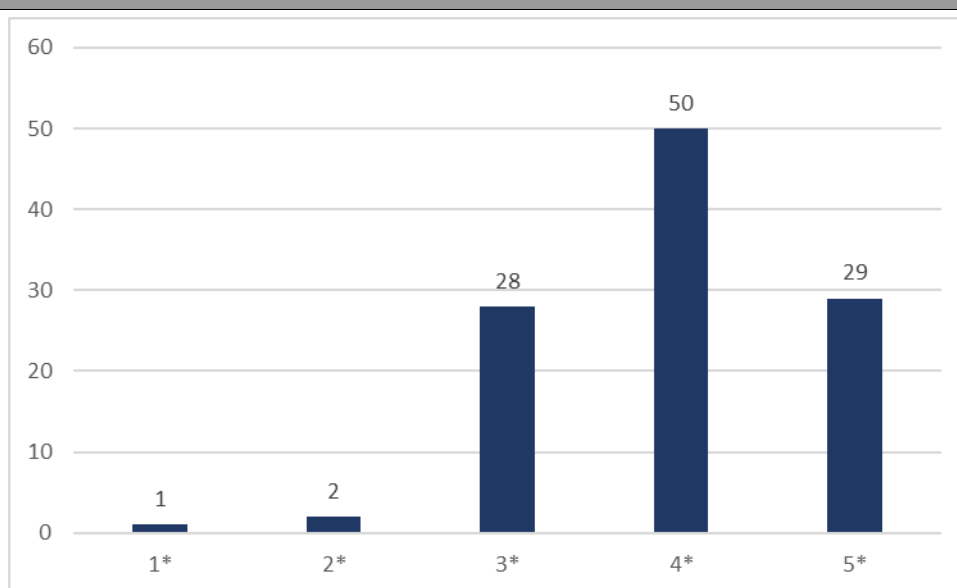
4*) Meir enn 12 gonger

BRUKARERFARINGAR PBU 2019 – PÅRØRANDE TOTALT FOR POLIKLINIKKANE I HELSE FØRDE

32. Kor god eller dårleg kjennskap har du til det tilbodet barnet får ved poliklinikken?

Svar	Prosent	Antall
Svært dårleg	0.91%	1
Ganske dårleg	1.82%	2
Både/og	25.45%	28
Ganske god	45.45%	50
Svært god	26.36%	29
Totalt antall svar: 110 (96%)		

32. Kor god eller dårleg kjennskap har du til det tilbodet barnet får ved poliklinikken?



1*) Svært dårleg

2*) Ganske dårleg

3*) Både/og

4*) Ganske god

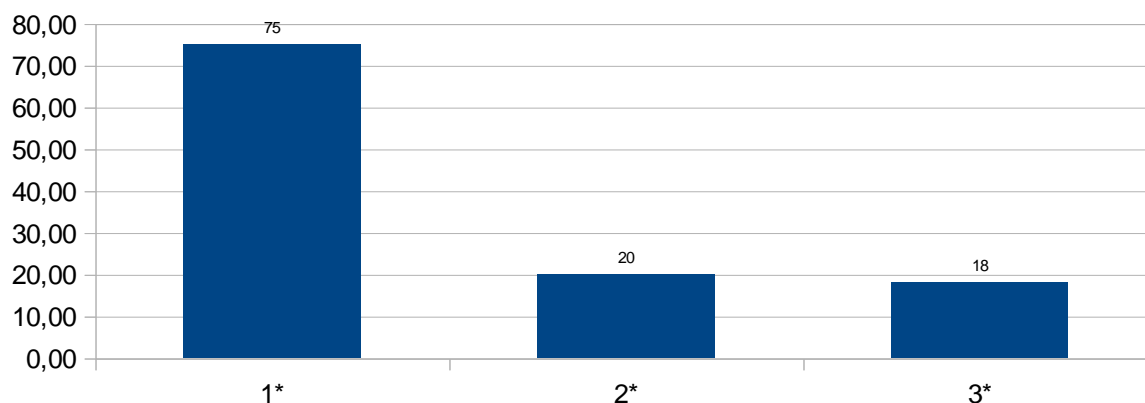
5*) Svært god

BRUKARERFARINGAR PBU 2019 – PÅRØRANDE TOTALT FOR POLIKLINIKKANE I HELSE FØRDE

33. Har barnet vore i kontakt med ein poliklinikk i psykisk helsevern før denne konsultasjonsperioden?

Svar	Prosent	Antall
Nei	66.37%	75
Ja, éin gong	17.7%	20
Ja, meir enn ein gong	15.93%	18
Totalt antall svar: 113 (98%)		

33. Har barnet vore i kontakt med ein poliklinikk i psykisk helsevern før denne konsultasjonsperioden?



1*) Nei

2*) Ja, éin gong

3*) Ja, meir enn ein gong

Kommentarar teke vekk ved publisering.