

BRUKARERFARINGAR PBU 2019 – PASIENTAR

TOTALT FOR POLIKLINIKKANE

Rapport laga: 13. des. 2019, Surveyor, Kvalitet og pasienttryggleik

Bestilt av: Psykisk helsevern for barn og unge (PBU)

Spørsmål utarbeidd av: FHI (med små endringar og omsetjing til nynorsk av PBU)

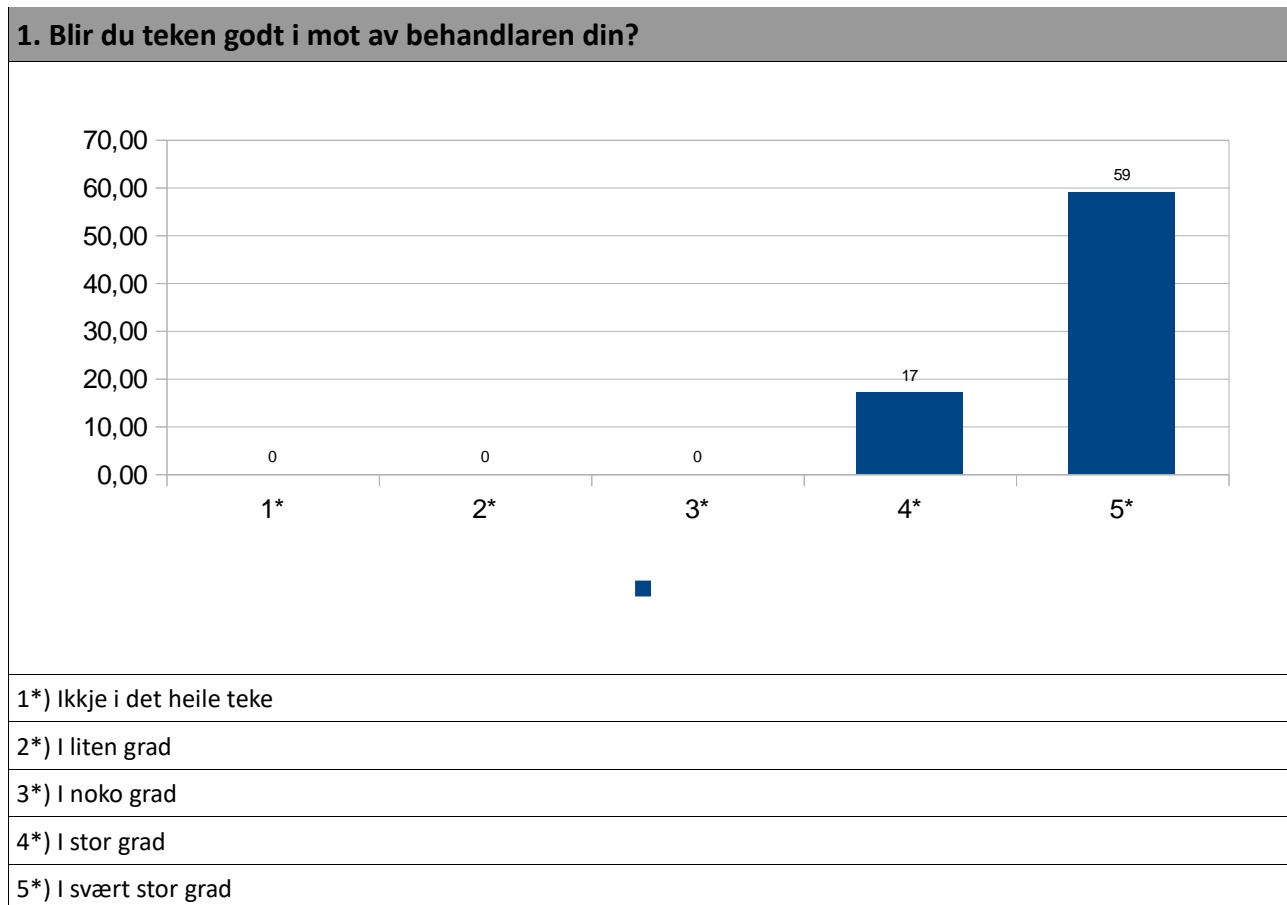
Undersøkningsperiode: November 2019

Grupper spurt: Pasientar ved Førde BUP, Nordfjord BUP og Sogndal BUP

Responstrate: 76 svar (papirskjema) – FBUP 9, NBUP 49, SBUP 18.

Ikkje alle har svart på alle spørsmåla – derfor ikkje 76 svar på alle.

1. Blir du teken godt i mot av behandlaren din?		
Svar	Prosent	Antall
Ikkje i det heile teke	0%	0
I liten grad	0%	0
I noko grad	0%	0
I stor grad	22.37%	17
I svært stor grad	77.63%	59
Totalt antall svar: 76 (100%)		

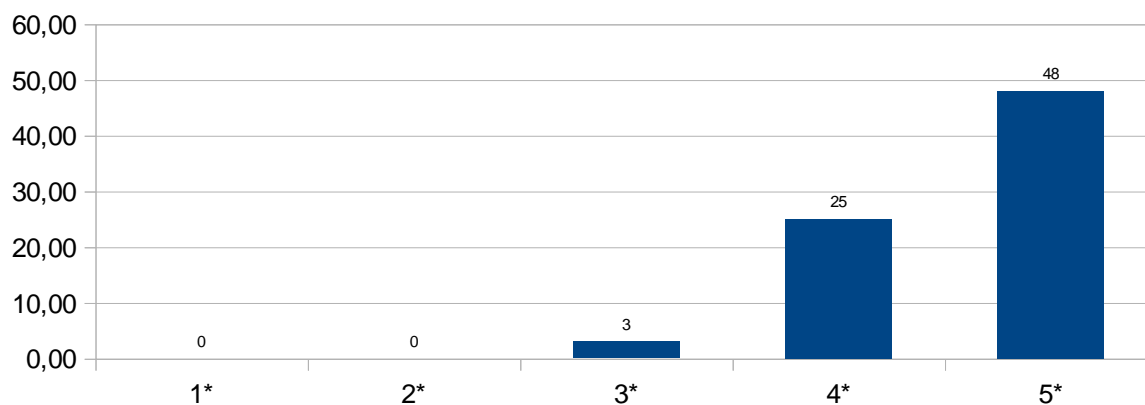


BRUKARERFARINGAR PBU 2019 – PASIENTAR TOTALT FOR POLIKLINIKKANE

2. Får du nok tid med behandlaren din?

Svar	Prosent	Antall
Ikkje i det heile teke	0%	0
I liten grad	0%	0
I noko grad	3.95%	3
I stor grad	32.89%	25
I svært stor grad	63.16%	48
Totalt antall svar: 76 (100%)		

2. Får du nok tid med behandlaren din?



1*) Ikkje i det heile teke

2*) I liten grad

3*) I noko grad

4*) I stor grad

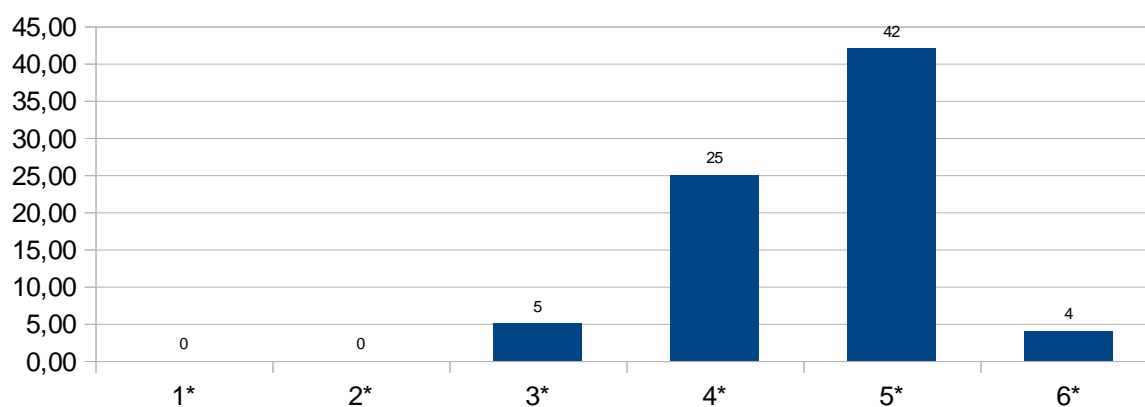
5*) I svært stor grad

BRUKARERFARINGAR PBU 2019 – PASIENTAR TOTALT FOR POLIKLINIKKANE

3. Får du gode svar frå behandlaren din viss det er noko du lurer på?

Svar	Prosent	Antall
Ikkje i det heile teke	0%	0
I liten grad	0%	0
I noko grad	6.58%	5
I stor grad	32.89%	25
I svært stor grad	55.26%	42
Ikkje aktuelt/veit ikkje	5.26%	4
Totalt antall svar: 76 (100%)		

3. Får du gode svar frå behandlaren din viss det er noko du lurer på?



1*) Ikkje i det heile teke

2*) I liten grad

3*) I noko grad

4*) I stor grad

5*) I svært stor grad

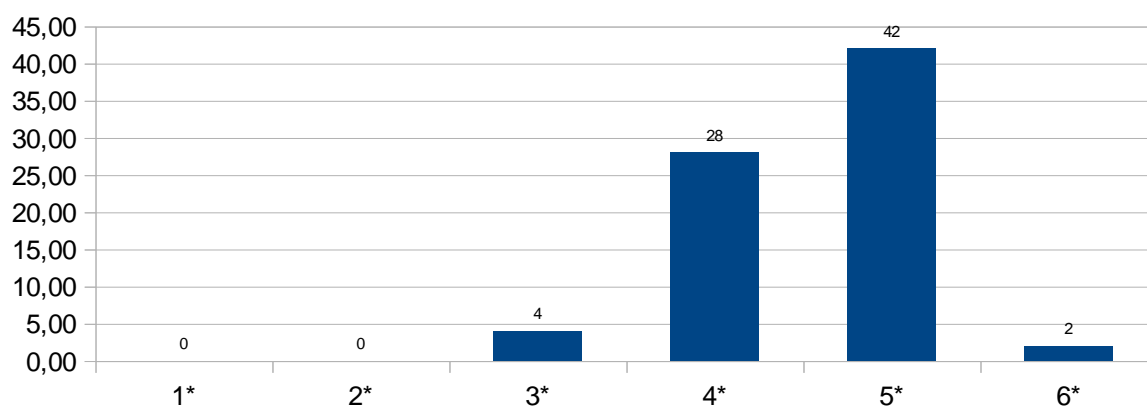
6*) Ikkje aktuelt/veit ikkje

BRUKARERFARINGAR PBU 2019 – PASIENTAR TOTALT FOR POLIKLINIKKANE

4. Kjem behandlaren din med gode forslag til korleis de kan jobbe saman?

Svar	Prosent	Antall
Ikkje i det heile teke	0%	0
I liten grad	0%	0
I noko grad	5.26%	4
I stor grad	36.84%	28
I svært stor grad	55.26%	42
Ikkje aktuelt/veit ikkje	2.63%	2
Totalt antall svar: 76 (100%)		

4. Kjem behandlaren din med gode forslag til korleis de kan jobbe saman?



1*) Ikkje i det heile teke

2*) I liten grad

3*) I noko grad

4*) I stor grad

5*) I svært stor grad

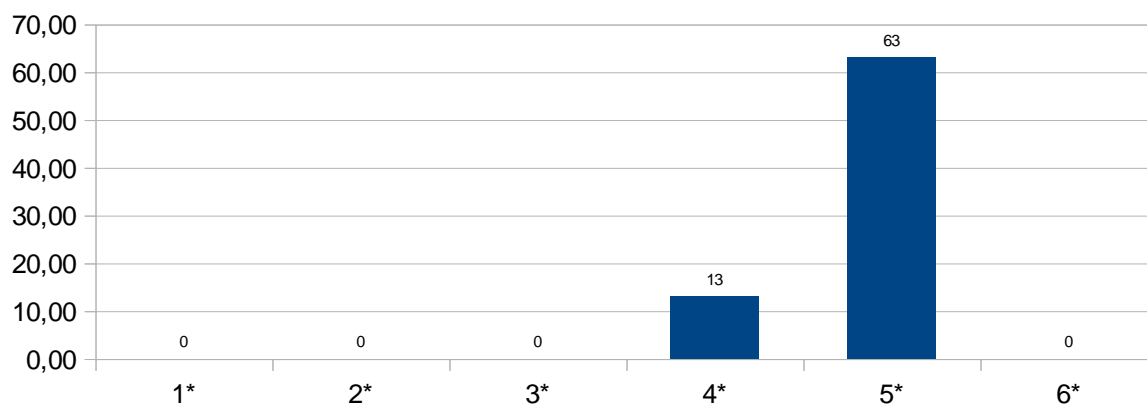
6*) Ikkje aktuelt/veit ikkje

BRUKARERFARINGAR PBU 2019 – PASIENTAR TOTALT FOR POLIKLINIKKANE

5. Verkar det som om behandlaren din er flink i jobben sin?

Svar	Prosent	Antall
Ikkje i det heile teke	0%	0
I liten grad	0%	0
I noko grad	0%	0
I stor grad	17.11%	13
I svært stor grad	82.89%	63
Ikkje aktuelt/veit ikkje	0%	0
Totalt antall svar: 76 (100%)		

5. Verkar det som om behandlaren din er flink i jobben sin?



1*) Ikkje i det heile teke

2*) I liten grad

3*) I noko grad

4*) I stor grad

5*) I svært stor grad

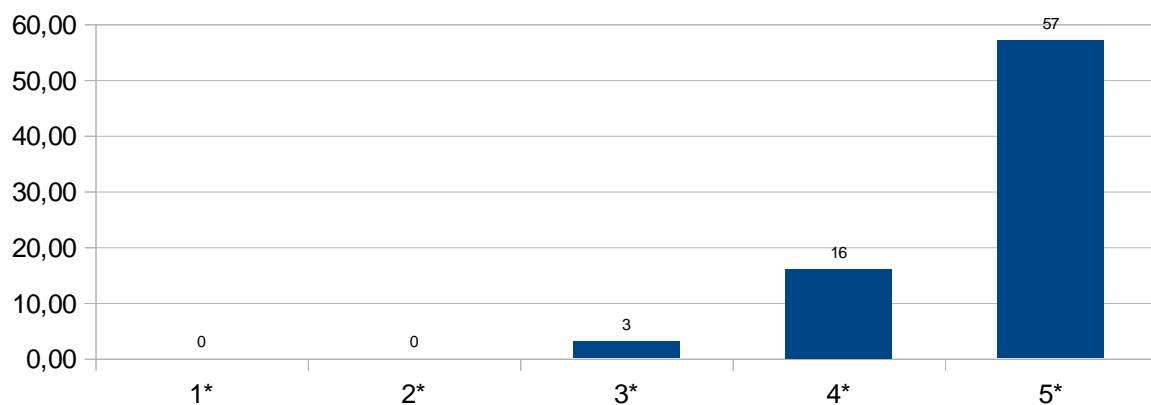
6*) Ikkje aktuelt/veit ikkje

BRUKARERFARINGAR PBU 2019 – PASIENTAR TOTALT FOR POLIKLINIKKANE

6. Synest du at behandlaren din lyttar til det du har å seie?

Svar	Prosent	Antall
Ikkje i det heile teke	0%	0
I liten grad	0%	0
I noko grad	3.95%	3
I stor grad	21.05%	16
I svært stor grad	75%	57
Totalt antall svar: 76 (100%)		

6. Synest du at behandlaren din lyttar til det du har å seie?



1*) Ikkje i det heile teke

2*) I liten grad

3*) I noko grad

4*) I stor grad

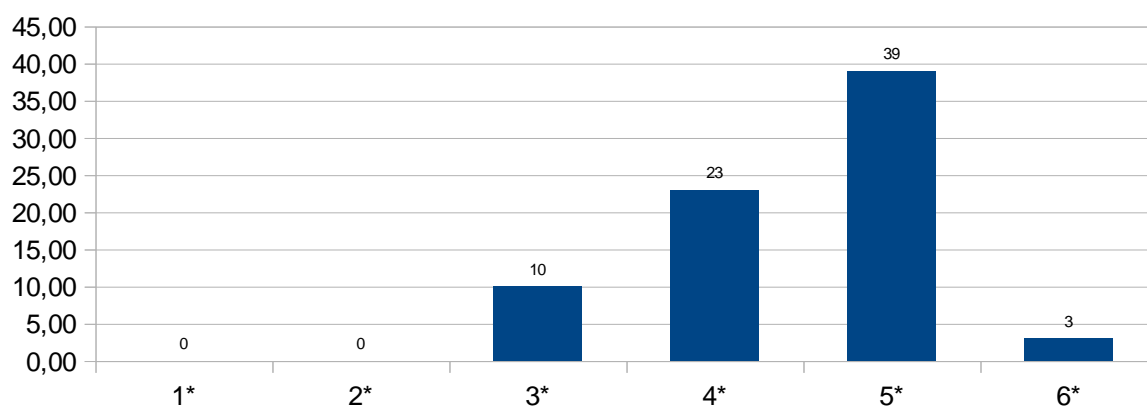
5*) I svært stor grad

BRUKARERFARINGAR PBU 2019 – PASIENTAR TOTALT FOR POLIKLINIKKANE

7. Verkar det som om behandlaren din forstår korleis du har det?

Svar	Prosent	Antall
Ikkje i det heile teke	0%	0
I liten grad	0%	0
I noko grad	13.33%	10
I stor grad	30.67%	23
I svært stor grad	52%	39
Ikkje aktuelt/veit ikkje	4%	3
Totalt antall svar: 75 (98%)		

7. Verkar det som om behandlaren din forstår korleis du har det?



1*) Ikkje i det heile teke

2*) I liten grad

3*) I noko grad

4*) I stor grad

5*) I svært stor grad

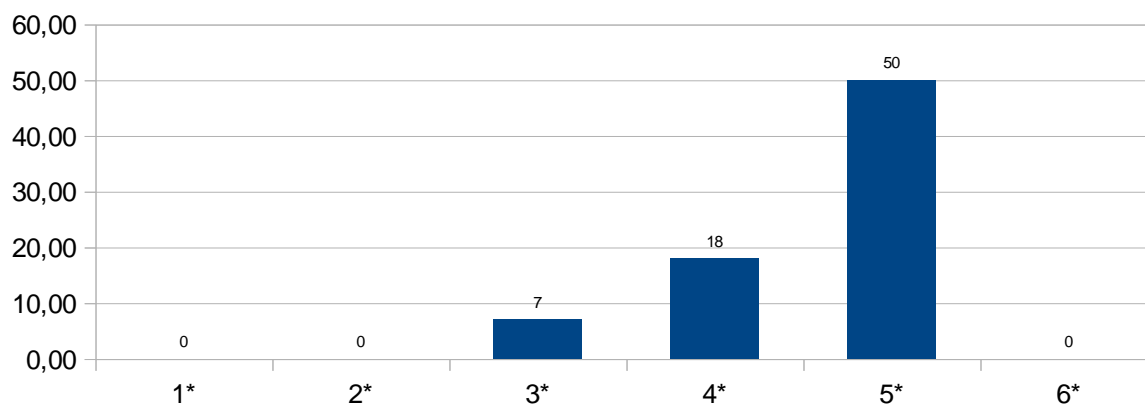
6*) Ikkje aktuelt/veit ikkje

BRUKARERFARINGAR PBU 2019 – PASIENTAR TOTALT FOR POLIKLINIKKANE

8. Føler du at behandlaren din bryr seg om deg?

Svar	Prosent	Antall
Ikkje i det heile teke	0%	0
I liten grad	0%	0
I noko grad	9.33%	7
I stor grad	24%	18
I svært stor grad	66.67%	50
Ikkje aktuelt/veit ikkje	0%	0
Totalt antall svar: 75 (98%)		

8. Føler du at behandlaren din bryr seg om deg?



1*) Ikkje i det heile teke

2*) I liten grad

3*) I noko grad

4*) I stor grad

5*) I svært stor grad

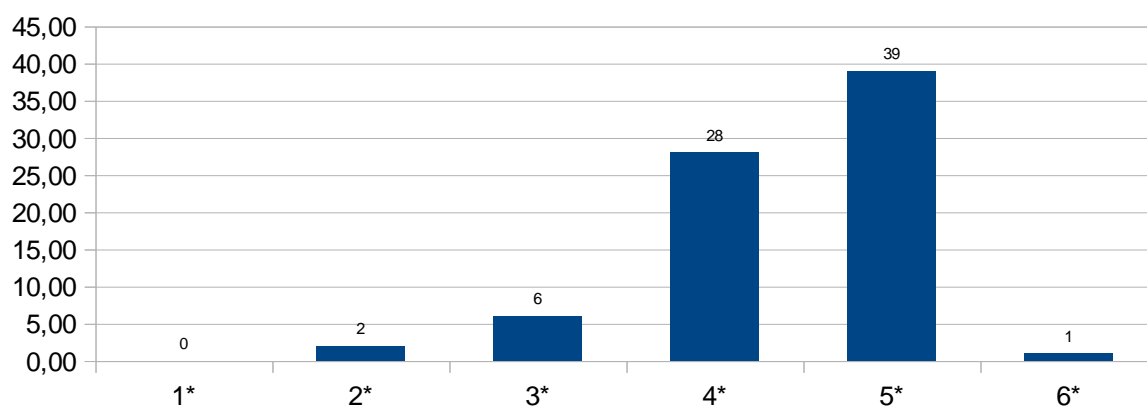
6*) Ikkje aktuelt/veit ikkje

BRUKARERFARINGAR PBU 2019 – PASIENTAR TOTALT FOR POLIKLINIKKANE

9. Føler du deg trygg på behandlaren din?

Svar	Prosent	Antall
Ikkje i det heile teke	0%	0
I liten grad	2.63%	2
I noko grad	7.89%	6
I stor grad	36.84%	28
I svært stor grad	51.32%	39
Ikkje aktuelt/veit ikkje	1.32%	1
Totalt antall svar: 76 (100%)		

9. Føler du deg trygg på behandlaren din?



1*) Ikkje i det heile teke

2*) I liten grad

3*) I noko grad

4*) I stor grad

5*) I svært stor grad

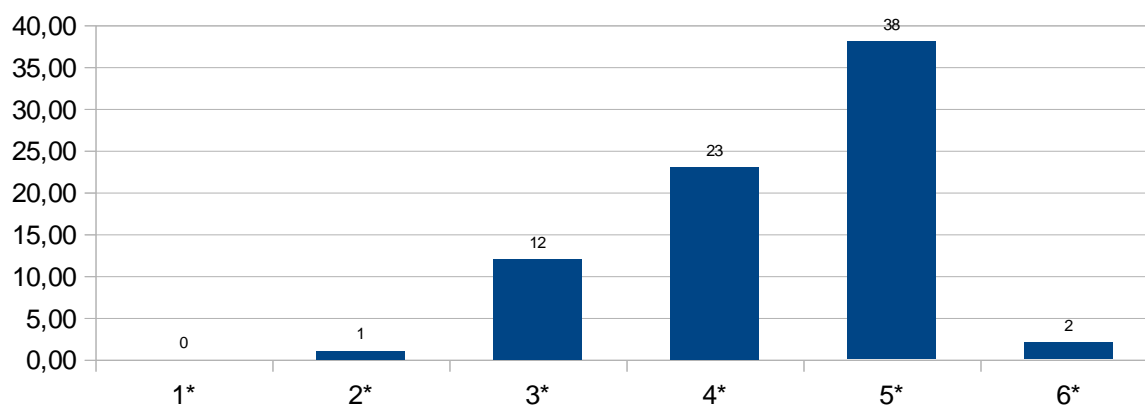
6*) Ikkje aktuelt/veit ikkje

BRUKARERFARINGAR PBU 2019 – PASIENTAR TOTALT FOR POLIKLINIKKANE

10. Kan du snakke med behandlaren din om det som er viktig for deg?

Svar	Prosent	Antall
Ikkje i det heile teke	0%	0
I liten grad	1.32%	1
I noko grad	15.79%	12
I stor grad	30.26%	23
I svært stor grad	50%	38
Ikkje aktuelt/veit ikkje	2.63%	2
Totalt antall svar: 76 (100%)		

10. Kan du snakke med behandlaren din om det som er viktig for deg?



1*) Ikkje i det heile teke

2*) I liten grad

3*) I noko grad

4*) I stor grad

5*) I svært stor grad

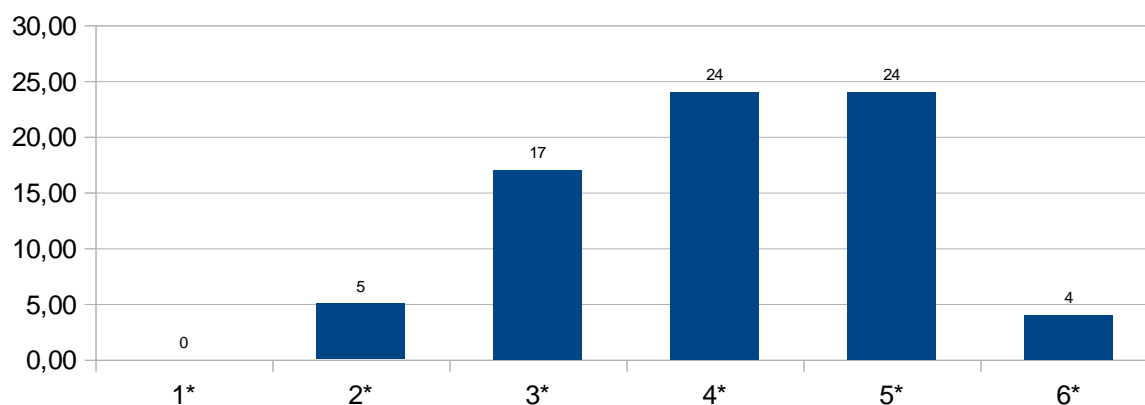
6*) Ikkje aktuelt/veit ikkje

BRUKARERFARINGAR PBU 2019 – PASIENTAR TOTALT FOR POLIKLINIKKANE

11. Vart du og behandlaren din godt nok kjende før de snakka om vanskelege tema?

Svar	Prosent	Antall
Ikkje i det heile teke	0%	0
I liten grad	6.76%	5
I noko grad	22.97%	17
I stor grad	32.43%	24
I svært stor grad	32.43%	24
Ikkje aktuelt/veit ikkje	5.41%	4
Totalt antall svar: 74 (97%)		

11. Vart du og behandlaren din godt nok kjende før de snakka om vanskelege tema?



1*) Ikkje i det heile teke

2*) I liten grad

3*) I noko grad

4*) I stor grad

5*) I svært stor grad

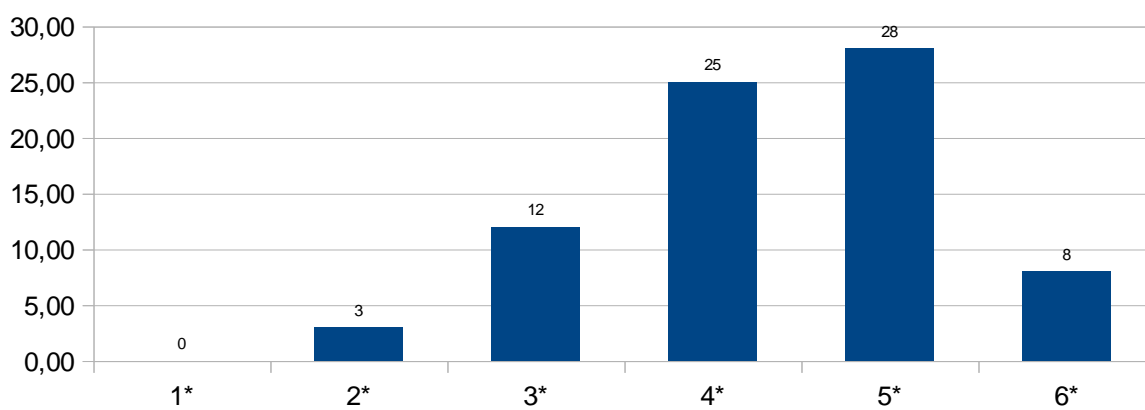
6*) Ikkje aktuelt/veit ikkje

BRUKARERFARINGAR PBU 2019 – PASIENTAR TOTALT FOR POLIKLINIKKANE

12. Kan du vere med på å bestemme behandlinga du får?

Svar	Prosent	Antall
Ikkje i det heile teke	0%	0
I liten grad	3.95%	3
I noko grad	15.79%	12
I stor grad	32.89%	25
I svært stor grad	36.84%	28
Ikkje aktuelt/veit ikkje	10.53%	8
Totalt antall svar: 76 (100%)		

12. Kan du vere med på å bestemme behandlinga du får?



1*) Ikkje i det heile teke

2*) I liten grad

3*) I noko grad

4*) I stor grad

5*) I svært stor grad

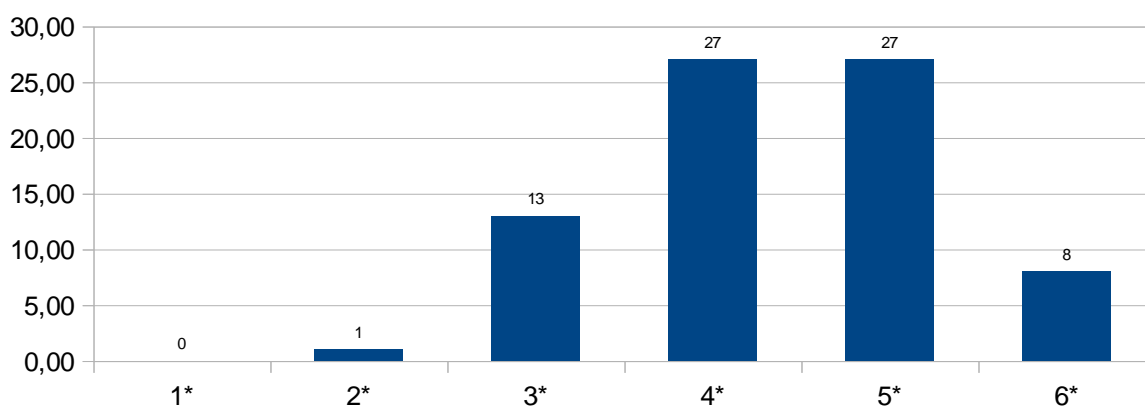
6*) Ikkje aktuelt/veit ikkje

BRUKARERFARINGAR PBU 2019 – PASIENTAR TOTALT FOR POLIKLINIKKANE

13. Kan du vere med på å bestemme korleis timane skal gå føre seg?

Svar	Prosent	Antall
Ikkje i det heile teke	0%	0
I liten grad	1.32%	1
I noko grad	17.11%	13
I stor grad	35.53%	27
I svært stor grad	35.53%	27
Ikkje aktuelt/veit ikkje	10.53%	8
Totalt antall svar: 76 (100%)		

13. Kan du vere med på å bestemme korleis timane skal gå føre seg?



1*) Ikkje i det heile teke

2*) I liten grad

3*) I noko grad

4*) I stor grad

5*) I svært stor grad

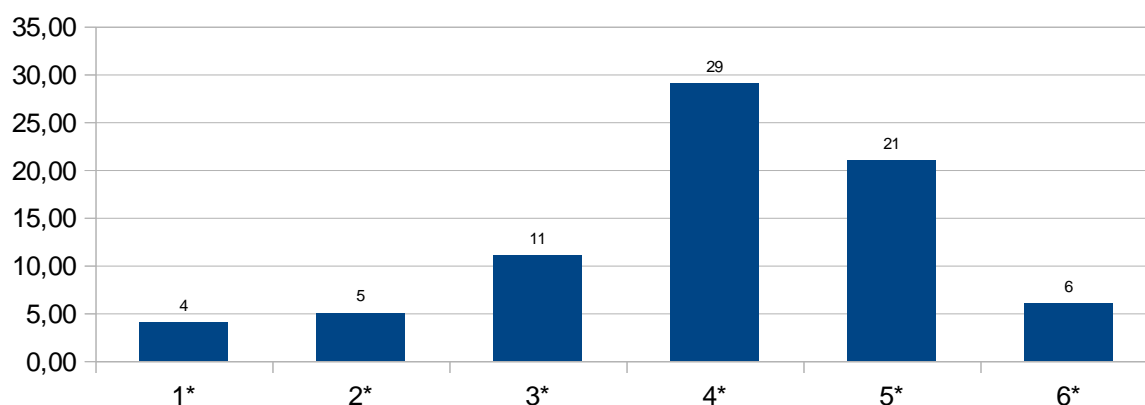
6*) Ikkje aktuelt/veit ikkje

BRUKARERFARINGAR PBU 2019 – PASIENTAR TOTALT FOR POLIKLINIKKANE

14. Kan du snakke med behandlaren din om det som er viktig for deg når foreldre/føresette er med i timen?

Svar	Prosent	Antall
Ikkje i det heile teke	5.26%	4
I liten grad	6.58%	5
I noko grad	14.47%	11
I stor grad	38.16%	29
I svært stor grad	27.63%	21
Ikkje aktuelt/veit ikkje	7.89%	6
Totalt antall svar: 76 (100%)		

14. Kan du snakke med behandlaren din om det som er viktig for deg når foreldre/føresette er med i timen?



1*) Ikkje i det heile teke

2*) I liten grad

3*) I noko grad

4*) I stor grad

5*) I svært stor grad

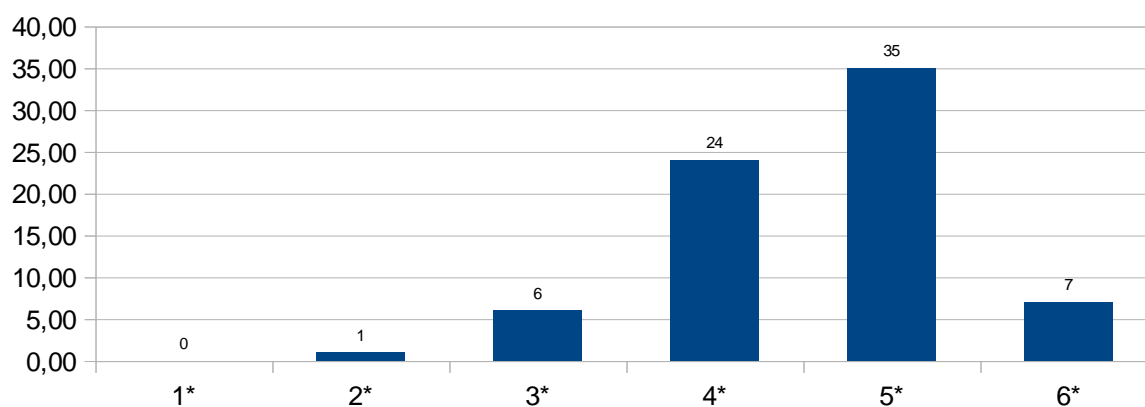
6*) Ikkje aktuelt/veit ikkje

BRUKARERFARINGAR PBU 2019 – PASIENTAR TOTALT FOR POLIKLINIKKANE

15. Er samarbeidet mellom BUP og dine foreldre/føresette bra for deg?

Svar	Prosent	Antall
Ikkje i det heile teke	0%	0
I liten grad	1.37%	1
I noko grad	8.22%	6
I stor grad	32.88%	24
I svært stor grad	47.95%	35
Ikkje aktuelt/veit ikkje	9.59%	7
Totalt antall svar: 73 (96%)		

15. Er samarbeidet mellom BUP og dine foreldre/føresette bra for deg?



1*) Ikkje i det heile teke

2*) I liten grad

3*) I noko grad

4*) I stor grad

5*) I svært stor grad

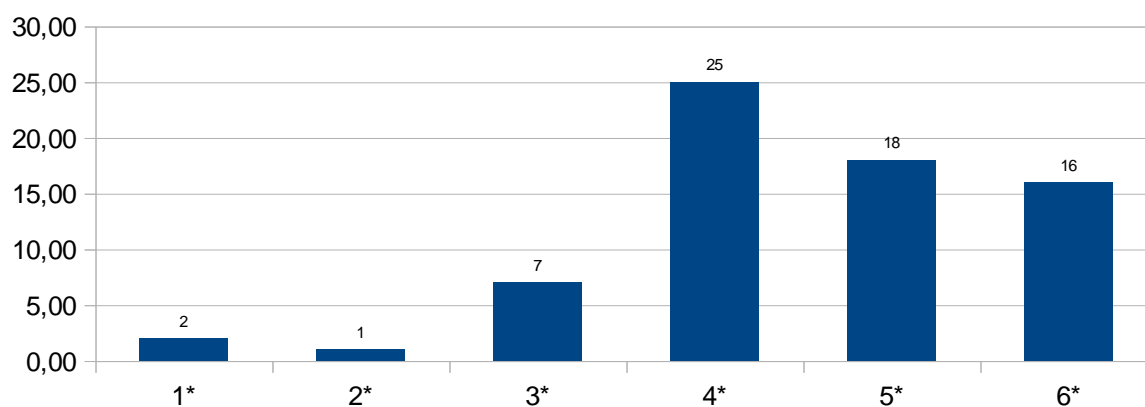
6*) Ikkje aktuelt/veit ikkje

BRUKARERFARINGAR PBU 2019 – PASIENTAR TOTALT FOR POLIKLINIKKANE

16. Er samarbeidet mellom BUP og andre i familien din eller omgangskrinsen din bra for deg?

Svar	Prosent	Antall
Ikkje i det heile teke	2.9%	2
I liten grad	1.45%	1
I noko grad	10.14%	7
I stor grad	36.23%	25
I svært stor grad	26.09%	18
Ikkje aktuelt/veit ikkje	23.19%	16
Totalt antall svar: 69 (90%)		

16. Er samarbeidet mellom BUP og andre i familien din eller omgangskrinsen din bra for deg?



1*) Ikkje i det heile teke

2*) I liten grad

3*) I noko grad

4*) I stor grad

5*) I svært stor grad

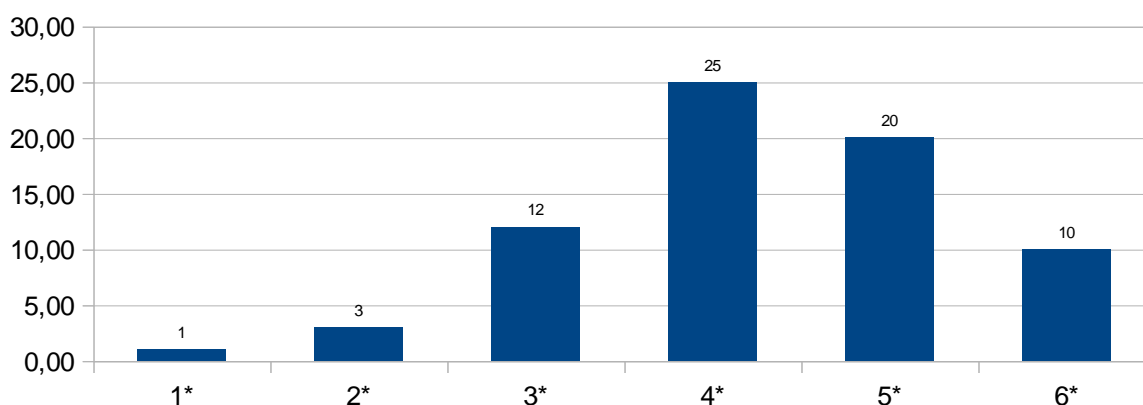
6*) Ikkje aktuelt/veit ikkje

BRUKARERFARINGAR PBU 2019 – PASIENTAR TOTALT FOR POLIKLINIKKANE

17. Er samarbeidet mellom BUP og skulen, PP-tenesta, fastlegen eller andre tenester bra for deg?

Svar	Prosent	Antall
Ikkje i det heile teke	1.41%	1
I liten grad	4.23%	3
I noko grad	16.9%	12
I stor grad	35.21%	25
I svært stor grad	28.17%	20
Ikkje aktuelt/veit ikkje	14.08%	10
Totalt antall svar: 71 (93%)		

17. Er samarbeidet mellom BUP og skulen, PP-tenesta, fastlegen eller andre tenester bra for deg?



1*) Ikkje i det heile teke

2*) I liten grad

3*) I noko grad

4*) I stor grad

5*) I svært stor grad

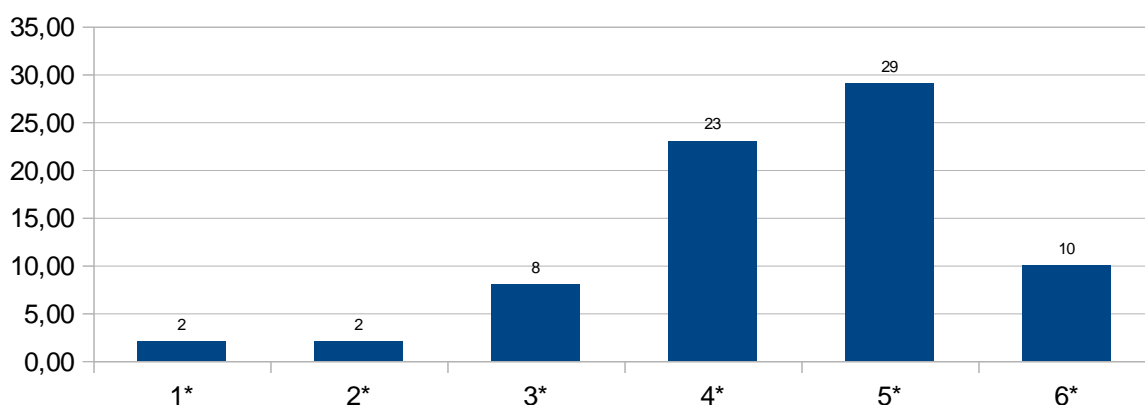
6*) Ikkje aktuelt/veit ikkje

BRUKARERFARINGAR PBU 2019 – PASIENTAR TOTALT FOR POLIKLINIKKANE

18. Føler du at du kan vere med på å bestemme kva behandlaren din fortel om deg til andre som BUP har kontakt med?

Svar	Prosent	Antall
Ikkje i det heile teke	2.7%	2
I liten grad	2.7%	2
I noko grad	10.81%	8
I stor grad	31.08%	23
I svært stor grad	39.19%	29
Ikkje aktuelt/veit ikkje	13.51%	10
Totalt antall svar: 74 (97%)		

18. Føler du at du kan vere med på å bestemme kva behandlaren din fortel om deg til andre som BUP har kontakt med?



1*) Ikkje i det heile teke

2*) I liten grad

3*) I noko grad

4*) I stor grad

5*) I svært stor grad

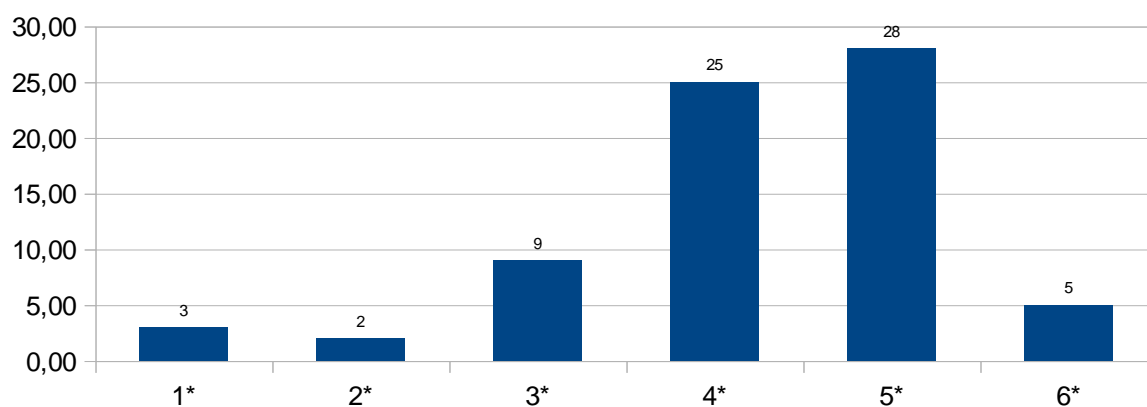
6*) Ikkje aktuelt/veit ikkje

BRUKARERFARINGAR PBU 2019 – PASIENTAR TOTALT FOR POLIKLINIKKANE

19. Alt i alt, har du fått den hjelpa du treng for å klare kvardagen betre?

Svar	Prosent	Antall
Ikkje i det heile teke	4.17%	3
I liten grad	2.78%	2
I noko grad	12.5%	9
I stor grad	34.72%	25
I svært stor grad	38.89%	28
Ikkje aktuelt/veit ikkje	6.94%	5
Totalt antall svar: 72 (94%)		

19. Alt i alt, har du fått den hjelpa du treng for å klare kvardagen betre?



1*) Ikkje i det heile teke

2*) I liten grad

3*) I noko grad

4*) I stor grad

5*) I svært stor grad

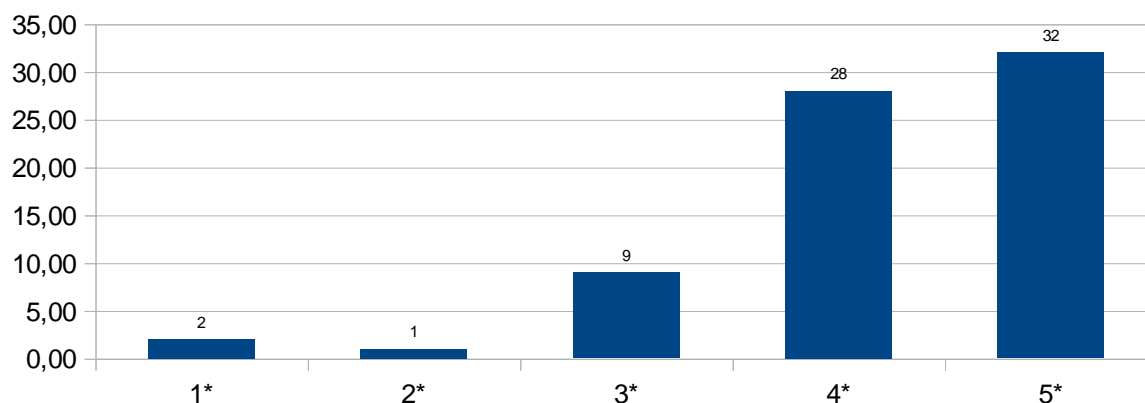
6*) Ikkje aktuelt/veit ikkje

BRUKARERFARINGAR PBU 2019 – PASIENTAR TOTALT FOR POLIKLINIKKANE

20. Alt i alt, har du fått god hjelp og behandling av BUP?

Svar	Prosent	Antall
Ikkje i det heile teke	2.78%	2
I liten grad	1.39%	1
I noko grad	12.5%	9
I stor grad	38.89%	28
I svært stor grad	44.44%	32
Totalt antall svar: 72 (94%)		

20. Alt i alt, har du fått god hjelp og behandling av BUP?



1*) Ikkje i det heile teke

2*) I liten grad

3*) I noko grad

4*) I stor grad

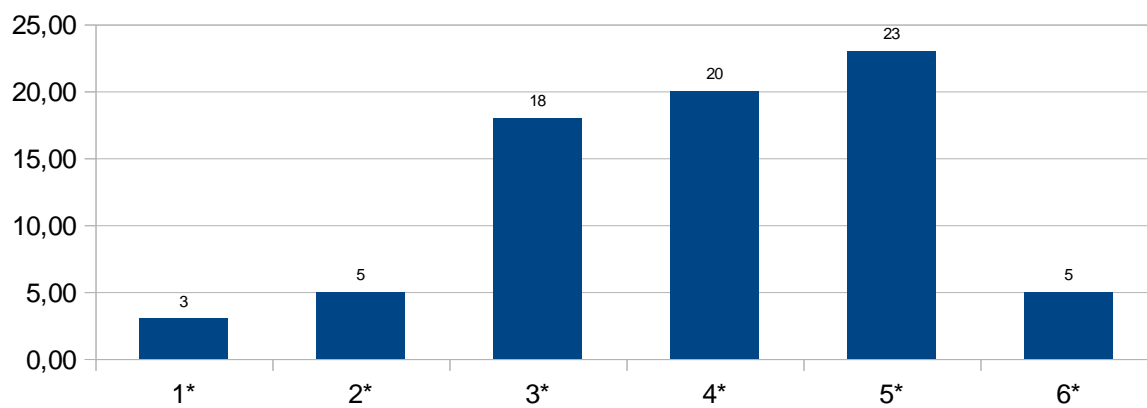
5*) I svært stor grad

BRUKARERFARINGAR PBU 2019 – PASIENTAR TOTALT FOR POLIKLINIKKANE

21. Synest du at du treng å ha kontakt med BUP?

Svar	Prosent	Antall
Ikkje i det heile teke	4.05%	3
I liten grad	6.76%	5
I noko grad	24.32%	18
I stor grad	27.03%	20
I svært stor grad	31.08%	23
Ikkje aktuelt/veit ikkje	6.76%	5
Totalt antall svar: 74 (97%)		

21. Synest du at du treng å ha kontakt med BUP?



1*) Ikkje i det heile teke

2*) I liten grad

3*) I noko grad

4*) I stor grad

5*) I svært stor grad

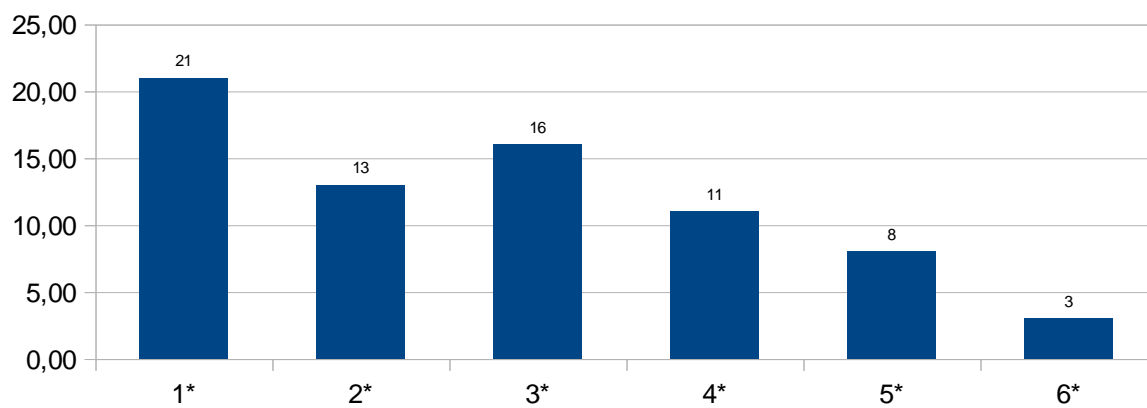
6*) Ikkje aktuelt/veit ikkje

BRUKARERFARINGAR PBU 2019 – PASIENTAR TOTALT FOR POLIKLINIKKANE

22. Følte du deg tvungen av andre til å starte i BUP?

Svar	Prosent	Antall
Ikkje i det heile teke	29.17%	21
I liten grad	18.06%	13
I noko grad	22.22%	16
I stor grad	15.28%	11
I svært stor grad	11.11%	8
Ikkje aktuelt/veit ikkje	4.17%	3
Totalt antall svar: 72 (94%)		

22. Følte du deg tvungen av andre til å starte i BUP?



1*) Ikkje i det heile teke

2*) I liten grad

3*) I noko grad

4*) I stor grad

5*) I svært stor grad

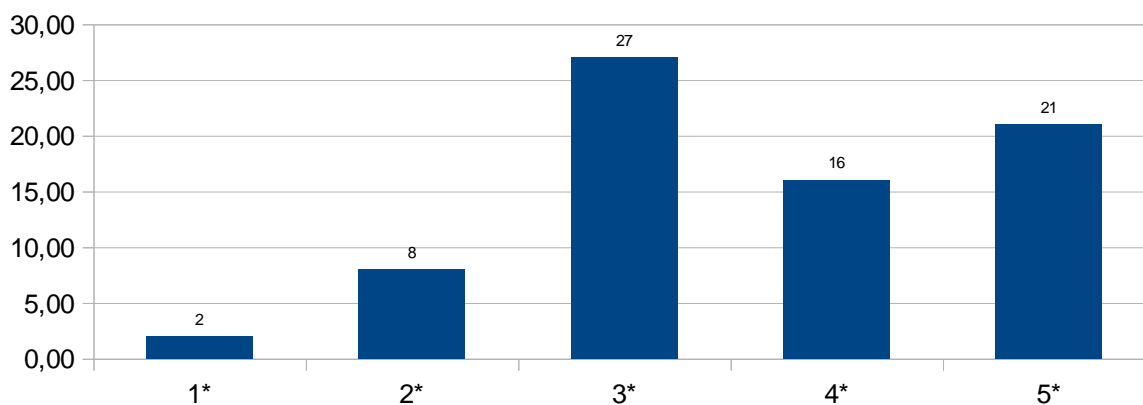
6*) Ikkje aktuelt/veit ikkje

BRUKARERFARINGAR PBU 2019 – PASIENTAR TOTALT FOR POLIKLINIKKANE

23. Alt i alt, korleis har du det i dag?

Svar	Prosent	Antall
Svært dårleg	2.7%	2
Ganske dårleg	10.81%	8
Både/og	36.49%	27
Ganske bra	21.62%	16
Svært bra	28.38%	21
Totalt antall svar: 74 (97%)		

23. Alt i alt, korleis har du det i dag?



1*) Svært dårleg

2*) Ganske dårleg

3*) Både/og

4*) Ganske bra

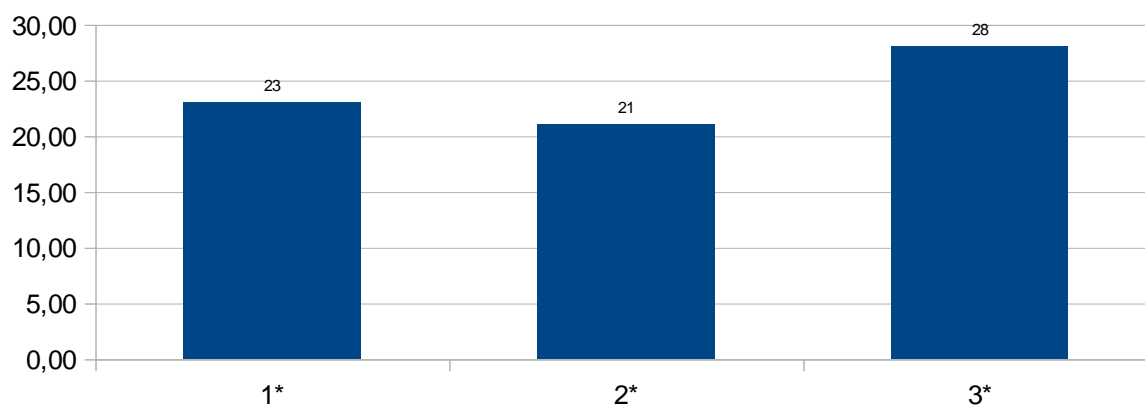
5*) Svært bra

BRUKARERFARINGAR PBU 2019 – PASIENTAR TOTALT FOR POLIKLINIKKANE

24. Kor gamal er du?

Svar	Prosent	Antall
11 - 13 år	31.94%	23
14 - 15 år	29.17%	21
16 - 18 år	38.89%	28
Totalt antall svar: 72 (94%)		

24. Kor gamal er du?



1*) 11 - 13 år

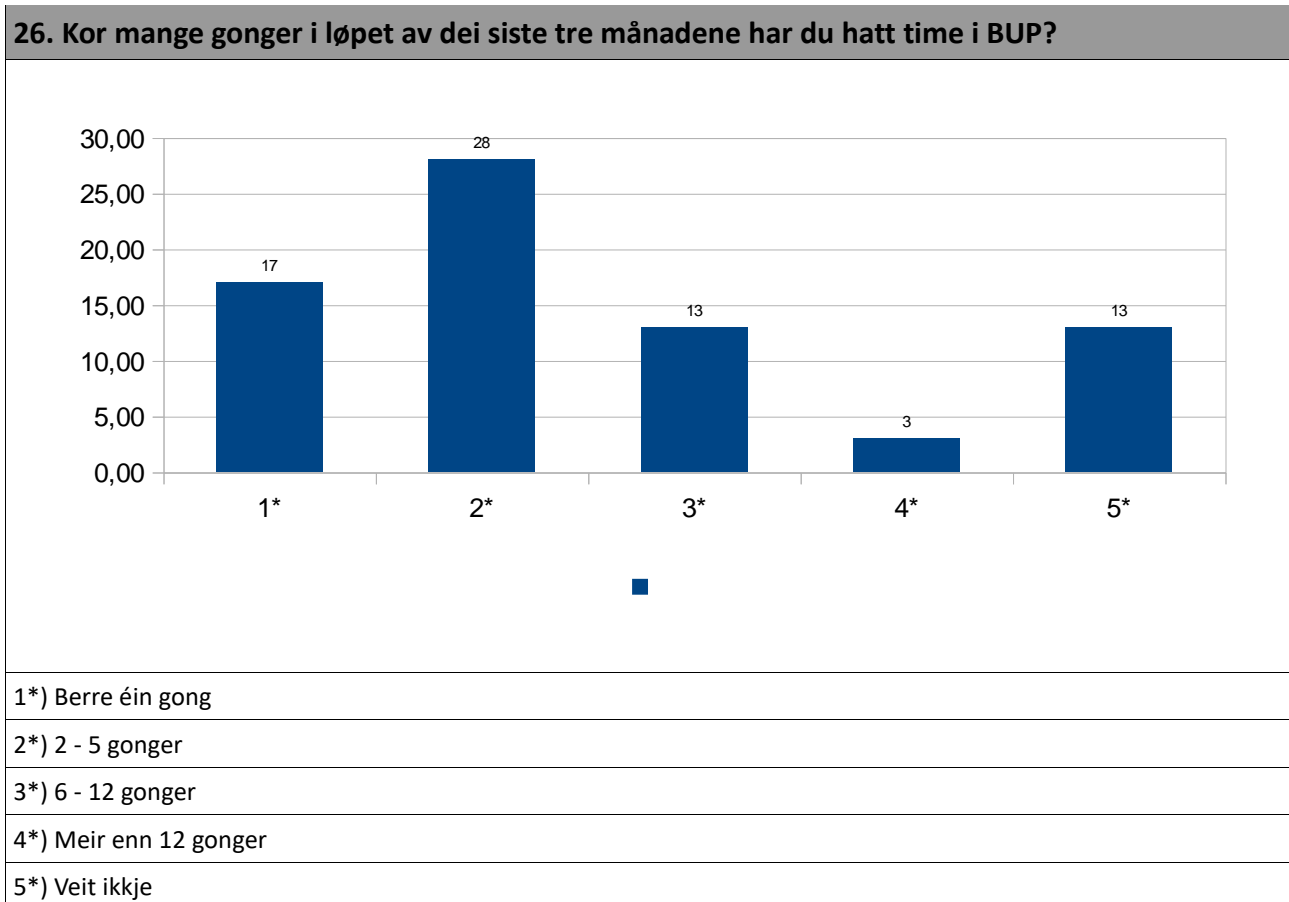
2*) 14 - 15 år

3*) 16 - 18 år

BRUKARERFARINGAR PBU 2019 – PASIENTAR TOTALT FOR POLIKLINIKKANE

Spm 25 Kjønn (teke vekk ved publisering)

26. Kor mange gonger i løpet av dei siste tre månadene har du hatt time i BUP?		
Svar	Prosent	Antall
Berre éin gong	22.97%	17
2 - 5 gonger	37.84%	28
6 - 12 gonger	17.57%	13
Meir enn 12 gonger	4.05%	3
Veit ikkje	17.57%	13
Totalt antall svar: 74 (97%)		

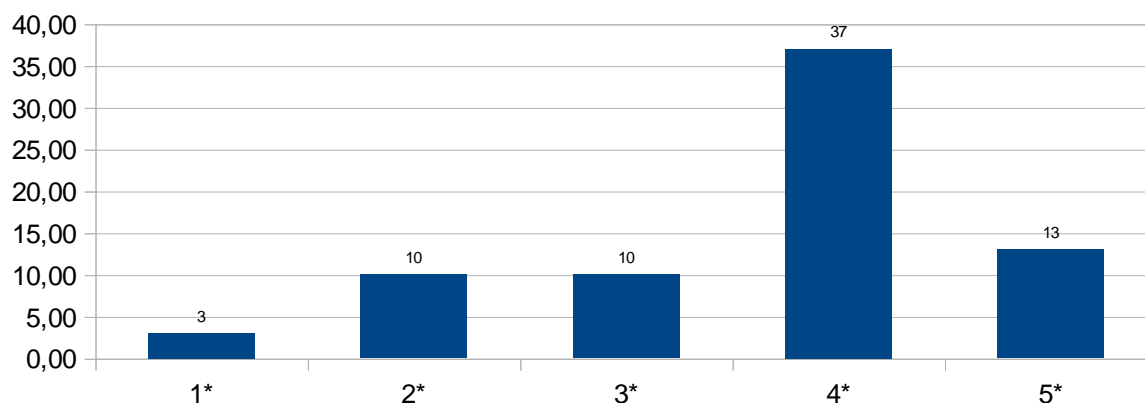


BRUKARERFARINGAR PBU 2019 – PASIENTAR TOTALT FOR POLIKLINIKKANE

27. Kor lenge har du hatt kontakt med BUP?

Svar	Prosent	Antall
Mindre enn tre månader	4.11%	3
3 - 6 månader	13.7%	10
6 - 12 månader	13.7%	10
Meir enn eit år	50.68%	37
Veit ikkje	17.81%	13
Totalt antall svar: 73 (96%)		

27. Kor lenge har du hatt kontakt med BUP?



1*) Mindre enn tre månader

2*) 3 - 6 månader

3*) 6 - 12 månader

4*) Meir enn eit år

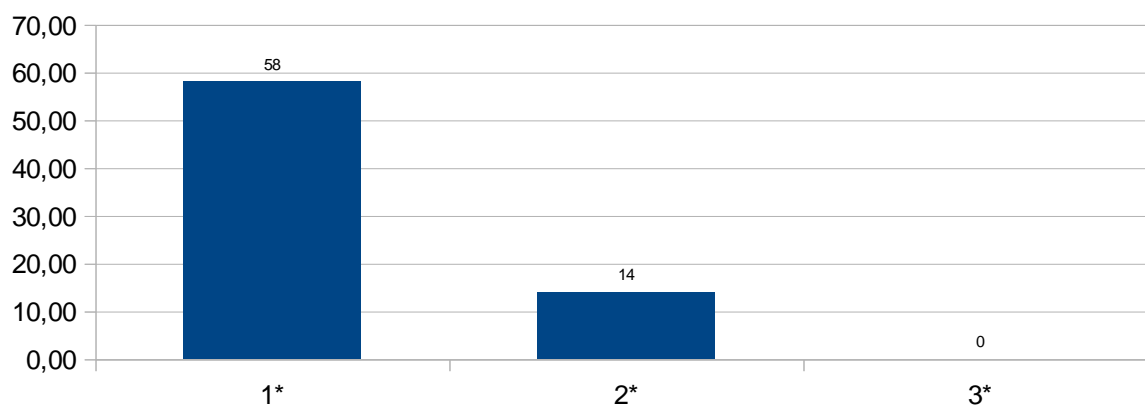
5*) Veit ikkje

BRUKARERFARINGAR PBU 2019 – PASIENTAR TOTALT FOR POLIKLINIKKANE

28. Kven har svart på dette spørjeskjemaet?

Svar	Prosent	Antall
Eg åleine	80.56%	58
Eg saman med mine foreldre/føresette	19.44%	14
Mine foreldre/føresette åleine	0%	0
Totalt antall svar: 72 (94%)		

28. Kven har svart på dette spørjeskjemaet?



1*) Eg åleine

2*) Eg saman med mine foreldre/føresette

3*) Mine foreldre/føresette åleine

Kommentarar er teke vekk ved publisering.