

## Pasienterfaringar ved Intensiv, Førde Sentralsjukehus, Helse Førde

**Rapport laga:** 20. januar 2023, Surveyor, Kvalitet og pasienttryggleik

**Bestilt av:** På planen for lokale brukarundersøkingar 2022. Vedteke i føretaksleiinga.

**Spørsmål utarbeidd av:** FHI sitt standard skjema for poliklinikk (kortversjon), med endringar gjort av Intensiv, AAM.

**Undersøkningsperiode:** 1. desember 2022 – 19. januar 2023

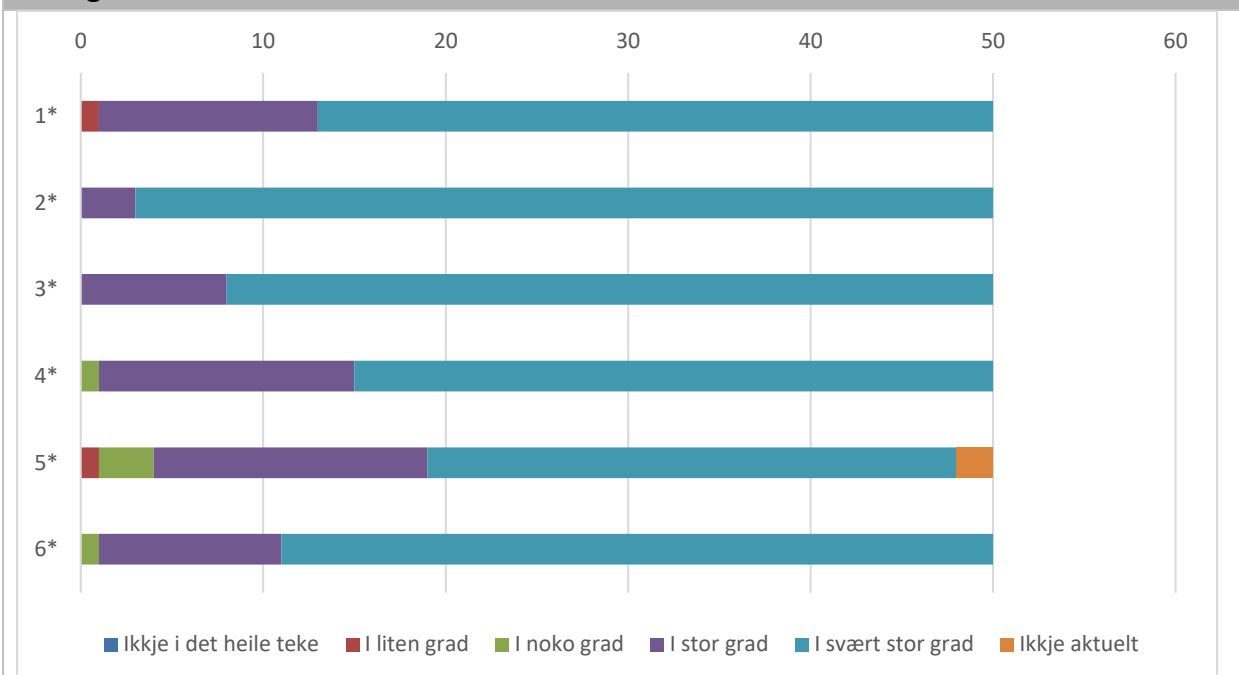
**Grupper spurt:** Postoperative, klare og orienterte pasientar over 18 år.

**Responsrate:** 50 svar (papirskjema)

I kva grad...							
Spørsmål	Ikkje i det heile teke	I liten grad	I noko grad	I stor grad	I svært stor grad	Ikkje aktuelt	Total antall svar
1 Vart du møtt på ein god måte?	0	1	0	12	37	0	50
2 Følte du deg trygg og godt teken vare på?	0	0	0	3	47	0	50
3 Har du tillit til pleiepersonalet si faglege dyktigheit?	0	0	0	8	42	0	50
4 Opplevde du at behandlinga var tilpassa situasjonen din?	0	0	1	14	35	0	50
5 Var du involvert i avgjersler som vedkom behandlinga di?	0	1	3	15	29	2	50
6 Var hjelpa og behandlinga du fekk på institusjonen, alt i alt, tilfredsstillande?	0	0	1	10	39	0	50

**Grafisk på neste side**

## I kva grad...



1\*) 1 Vart du møtt på ein god måte?

2\*) 2 Følte du deg trygg og godt teken vare på?

3\*) 3 Har du tillit til pleiepersonalet si faglege dyktigheit?

4\*) 4 Opplevde du at behandlinga var tilpassa situasjonen din?

5\*) 5 Var du involvert i avgjersler som vedkom behandlinga di?

6\*) 6 Var hjelpa og behandlinga du fekk på institusjonen, alt i alt, tilfredsstillande?

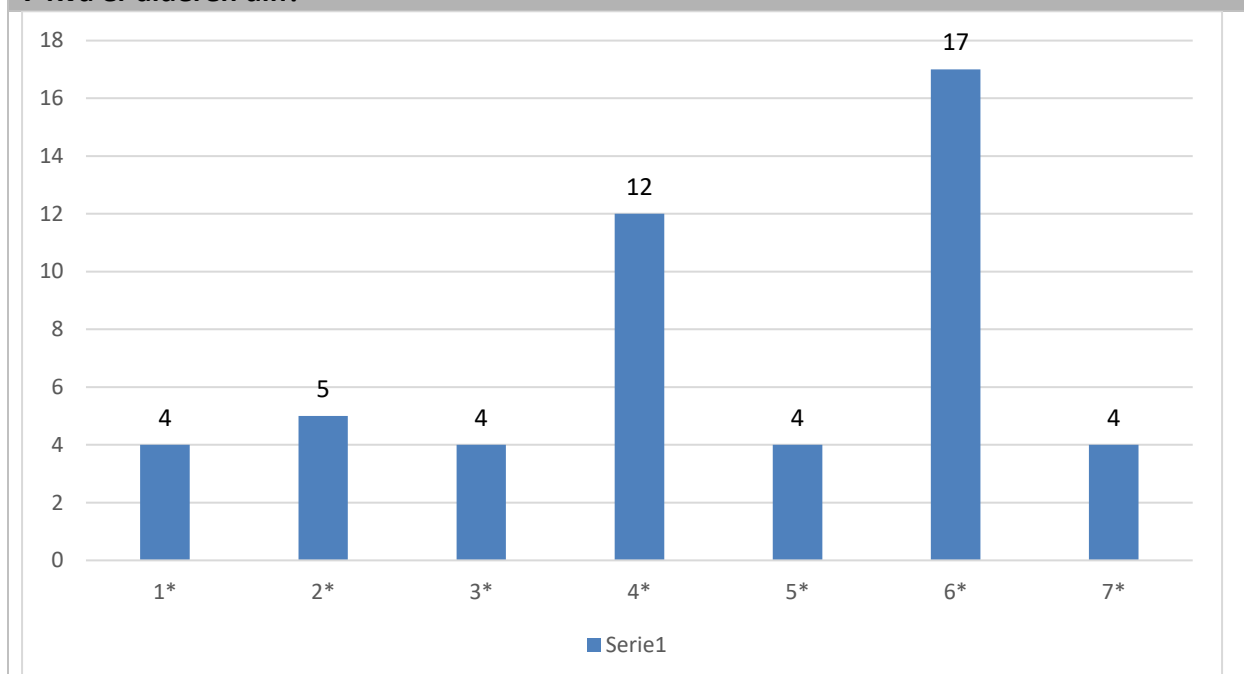
## Pasienterfaringar ved Intensiv, Førde Sentralsjukehus, Helse Førde

### 7 Kva er alderen din?

Svar	Prosent	Antall
18 - 29 år	8%	4
30 - 39 år	10%	5
40 - 49 år	8%	4
50 - 59 år	24%	12
60 - 69 år	8%	4
70 - 79 år	34%	17
80 år eller eldre	8%	4

Totalt antall svar: 50 (100%)

### 7 Kva er alderen din?



1\*) 18 - 29 år

2\*) 30 - 39 år

3\*) 40 - 49 år

4\*) 50 - 59 år

5\*) 60 - 69 år

6\*) 70 - 79 år

7\*) 80 år eller eldre