

Spørjeundersøking Radiologisk - Nordfjord sjukehus 2020/-21

Rapport laga: 12. mai 2021, Surveyor, Kvalitet og pasienttryggleik

Bestilt av: Radiologisk avdeling (på plan for brukarerfaringsundersøkingar i Helse Førde)

Spørsmål utarbeidd av: Standard skjema, Folkehelseinstituttet. Små justeringar frå radiologisk.

Undersøkningsperiode: November 2020 – april 2021

Grupper spurt: Pasientar ved radiologisk seksjon Nordfjord sjukehus

Responstrate: 146 svar (papirskjema)

Ikkje alle hadde svart på alle spørsmål, dermed ikkje 146 svar på alle.

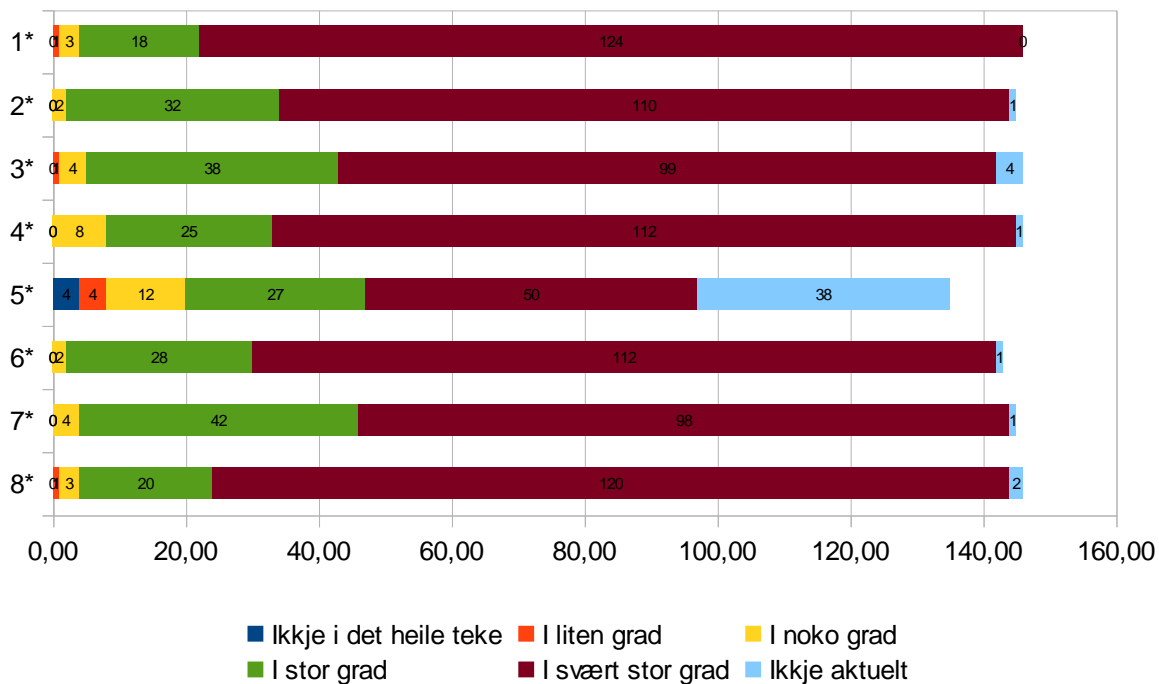
Fem personar hadde ikkje svart på side 2 på skjemaet.

Dei to som svarte i stor grad og i svært stor grad på spm 10, kan ha svart feil, då dei var svært nøgde med resten.

I kva grad...							
Spørsmål	Ikkje i det heile teke	I liten grad	I noko grad	I stor grad	I svært stor grad	Ikkje aktuelt	Total antall svar
1 Snakka helsepersonale til deg slik at du forstod dei?	0	1	3	18	124	0	146
2 Har du tillit til helsepersonale si faglege dyktigheit?	0	0	2	32	110	1	145
3 Fekk du vite det du syntest var nødvendig om korleis prøver, testar eller undersøkingar skulle gå føre seg?	0	1	4	38	99	4	146
4 Opplevde du at undersøkinga/behandlinga var tilpassa situasjonen din?	0	0	8	25	112	1	146
5 Var du involvert i avgjersler som vedkom undersøkinga/behandlinga di?	4	4	12	27	50	38	135
6 Opplevde du at poliklinikken sitt arbeid var godt organisert?	0	0	2	28	112	1	143
7 Fekk du inntrykk av at institusjonen sitt utstyr var i god stand?	0	0	4	42	98	1	145
8 Var hjelpa og undersøkinga/behandlinga du fekk på poliklinikken, alt i alt, tilfredsstillande?	0	1	3	20	120	2	146

Grafisk på neste side.

I kva grad...



1*) 1 Snakka helsepersonale til deg slik at du forstod dei?

2*) 2 Har du tillit til helsepersonale si faglege dyktigheit?

3*) 3 Fekk du vite det du syntest var nødvendig om korleis prøver, testar eller undersøkingar skulle gå føre seg?

4*) 4 Opplevde du at undersøkinga/behandlinga var tilpassa situasjonen din?

5*) 5 Var du involvert i avgjersler som vedkom undersøkinga/behandlinga di?

6*) 6 Opplevde du at poliklinikken sitt arbeid var godt organisert?

7*) 7 Fekk du inntrykk av at institusjonen sitt utstyr var i god stand?

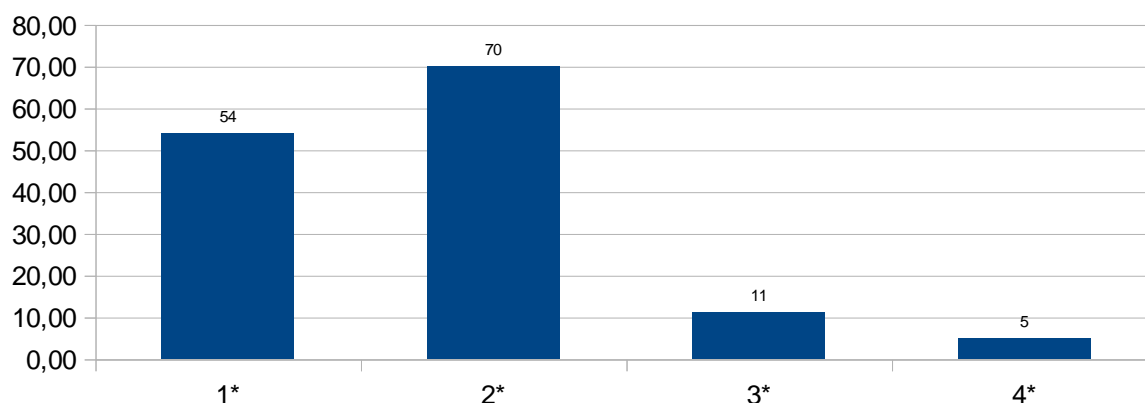
8*) 8 Var hjelpa og undersøkinga/behandlinga du fekk på poliklinikken, alt i alt, tilfredsstillande?

Spørjeundersøking Radiologisk - Nordfjord sjukehus 2020/-21

9 Måtte du vente for å få tilbod ved poliklinikken?

Svar	Prosent	Antall
Nei	38.57%	54
Ja, men ikkje lenge	50%	70
Ja, ganske lenge	7.86%	11
Ja, altfor lenge	3.57%	5
Totalt antall svar: 140 (95%)		

9 Måtte du vente for å få tilbod ved poliklinikken?



1*) Nei

2*) Ja, men ikkje lenge

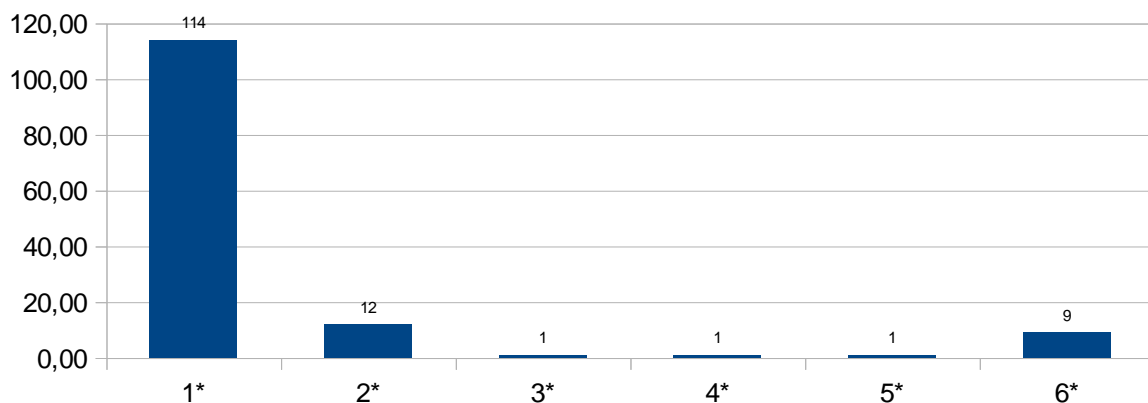
3*) Ja, ganske lenge

4*) Ja, altfor lenge

10 Meiner du at du på nokon måte vart feilbehandla (etter det du sjølv kan dømme)?

Svar	Prosent	Antall
Ikkje i det heile teke	82.61%	114
I liten grad	8.7%	12
I nokon grad	0.72%	1
I stor grad	0.72%	1
I svært stor grad	0.72%	1
Ikkje aktuelt	6.52%	9
Totalt antall svar: 138 (94%)		

10 Meiner du at du på nokon måte vart feilbehandla (etter det du sjølv kan dømme)?



1*) Ikkje i det heile teke

2*) I liten grad

3*) I nokon grad

4*) I stor grad

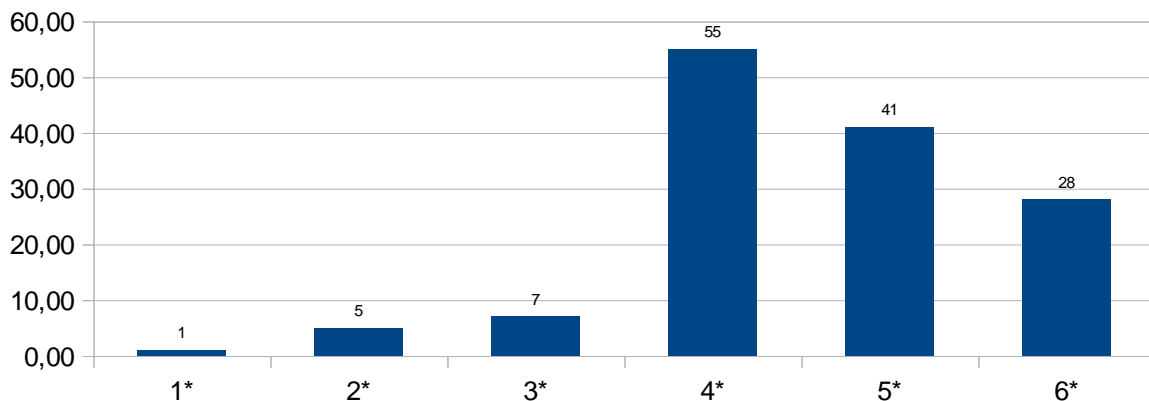
5*) I svært stor grad

6*) Ikkje aktuelt

11 Alt i alt, kva for utbytte har du hatt av undersøkinga/behandlinga på poliklinikken?

Svar	Prosent	Antall
Ikkje noko utbytte	0.73%	1
Lite utbytte	3.65%	5
Ein del utbytte	5.11%	7
Stort utbytte	40.15%	55
Svært stort utbytte	29.93%	41
Ikkje aktuelt	20.44%	28
Totalt antall svar: 137 (93%)		

11 Alt i alt, kva for utbytte har du hatt av undersøkinga/behandlinga på poliklinikken?



1*) Ikkje noko utbytte

2*) Lite utbytte

3*) Ein del utbytte

4*) Stort utbytte

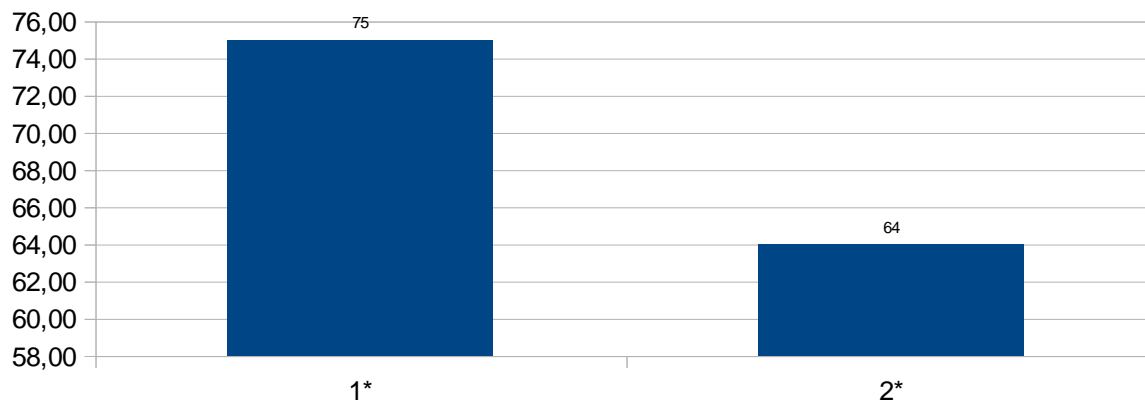
5*) Svært stort utbytte

6*) Ikkje aktuelt

12 Er du kvinne eller mann?

Svar	Prosent	Antall
Kvinne	53.96%	75
Mann	46.04%	64
Totalt antall svar: 139 (95%)		

12 Er du kvinne eller mann?



1*) Kvinne

2*) Mann

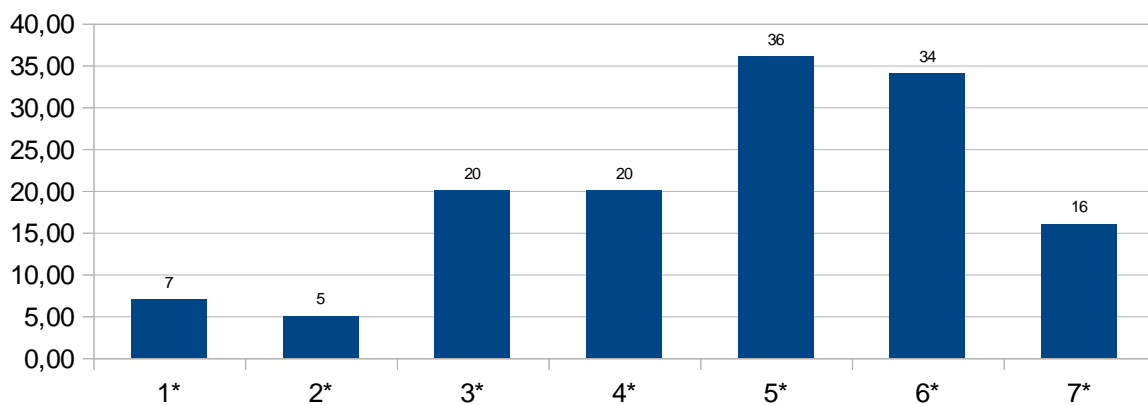
Spørjeundersøking Radiologisk - Nordfjord sjukehus 2020/-21

13 Kva er alderen din?

Svar	Prosent	Antall
18 - 24 år	5.07%	7
25 - 34 år	3.62%	5
35 - 44 år	14.49%	20
45 - 54 år	14.49%	20
55 - 64 år	26.09%	36
65 - 74 år	24.64%	34
75 år eller eldre	11.59%	16

Totalt antall svar: 138 (94%)

13 Kva er alderen din?



1*) 18 - 24 år

2*) 25 - 34 år

3*) 35 - 44 år

4*) 45 - 54 år

5*) 55 - 64 år

6*) 65 - 74 år

7*) 75 år eller eldre

Innspel og kommentarar er tekne vekk ved publisering av resultat.