

Spørjeundersøking Radiologisk - Førde sentralsjukehus 2020/-21

Rapport laga: 12. mai 2021, Surveyor, Kvalitet og pasienttryggleik

Bestilt av: Radiologisk avdeling (på plan for brukarerfaringsundersøkingar i Helse Førde)

Spørsmål utarbeidd av: Standard skjema, Folkehelseinstituttet. Små justeringar frå radiologisk.

Undersøkningsperiode: November 2020 – april 2021

Grupper spurt: Pasientar ved radiologisk seksjon Førde sentralsjukehus

Responstrate: 82 svar (papirskjema)

Ikkje alle hadde svart på alle spørsmål, dermed ikkje 82 svar på alle.

Ti personar hadde ikkje svart på side 2 på skjemaet.

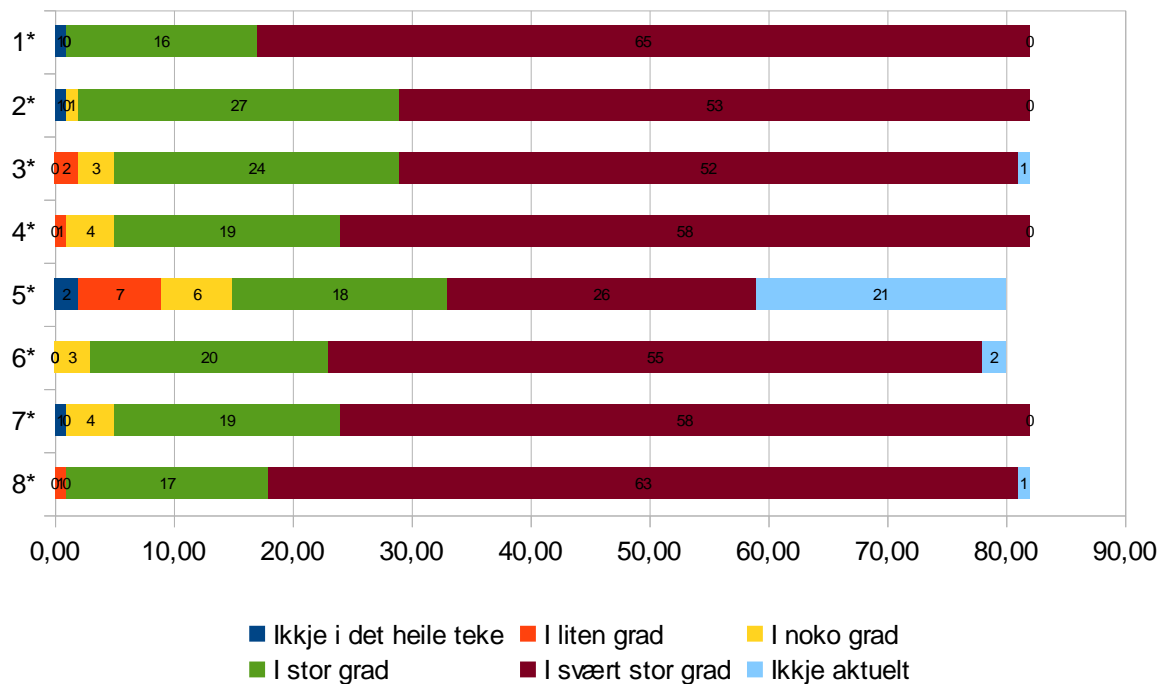
Dei to som svarte i stor grad og i svært stor grad på spm 10, kan ha svart feil, då dei var svært nøgde med resten.

I kva grad...							
Spørsmål	Ikkje i det heile teke	I liten grad	I noko grad	I stor grad	I svært stor grad	Ikkje aktuelt	Total antall svar
1 Snakka helsepersonale til deg slik at du forstod dei?	1	0	0	16	65	0	82
2 Har du tillit til helsepersonale si faglege dyktigheit?	1	0	1	27	53	0	82
3 Fekk du vite det du syntest var nødvendig om korleis prøver, testar eller undersøkingar skulle gå føre seg?	0	2	3	24	52	1	82
4 Opplevde du at undersøkinga/behandlinga var tilpassa situasjonen din?	0	1	4	19	58	0	82
5 Var du involvert i avgjersler som vedkom undersøkinga/behandlinga di?	2	7	6	18	26	21	80
6 Opplevde du at poliklinikken sitt arbeid var godt organisert?	0	0	3	20	55	2	80
7 Fekk du inntrykk av at institusjonen sitt utstyr var i god stand?	1	0	4	19	58	0	82
8 Var hjelpa og undersøkinga/behandlinga du fekk på poliklinikken, alt i alt, tilfredsstillande?	0	1	0	17	63	1	82

Grafisk på neste side.

Spørjeundersøking Radiologisk - Førde sentralsjukehus 2020/-21

I kva grad...



1*) 1 Snakka helsepersonale til deg slik at du forstod dei?

2*) 2 Har du tillit til helsepersonale si faglege dyktigheit?

3*) 3 Fekk du vite det du syntest var nødvendig om korleis prøver, testar eller undersøkingar skulle gå føre seg?

4*) 4 Opplevde du at undersøkinga/behandlinga var tilpassa situasjonen din?

5*) 5 Var du involvert i avgjersler som vedkom undersøkinga/behandlinga di?

6*) 6 Opplevde du at poliklinikken sitt arbeid var godt organisert?

7*) 7 Fekk du inntrykk av at institusjonen sitt utstyr var i god stand?

8*) 8 Var hjelpa og undersøkinga/behandlinga du fekk på poliklinikken, alt i alt, tilfredsstillande?

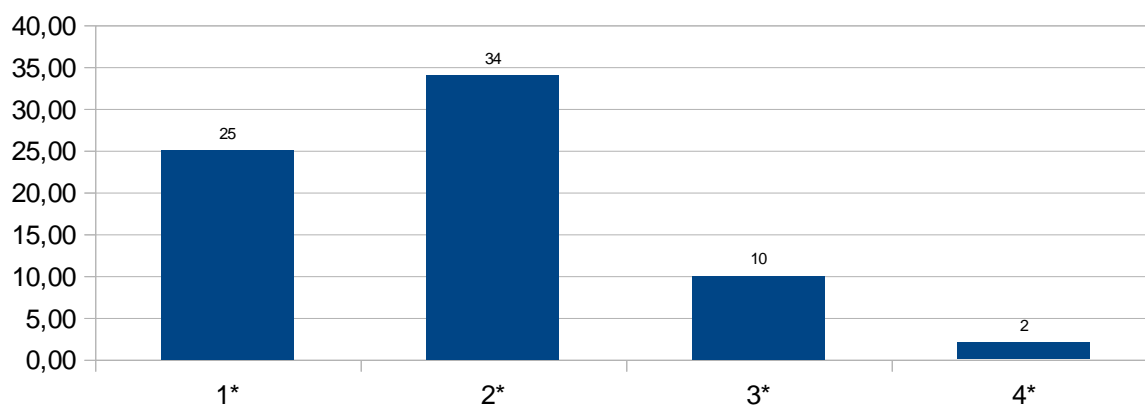
Spørjeundersøking Radiologisk - Førde sentralsjukehus 2020/-21

9 Måtte du vente for å få tilbud ved poliklinikken?

Svar	Prosent	Antall
Nei	35.21%	25
Ja, men ikkje lenge	47.89%	34
Ja, ganske lenge	14.08%	10
Ja, altfor lenge	2.82%	2

Totalt antall svar: 71 (86%)

9 Måtte du vente for å få tilbud ved poliklinikken?



1*) Nei

2*) Ja, men ikkje lenge

3*) Ja, ganske lenge

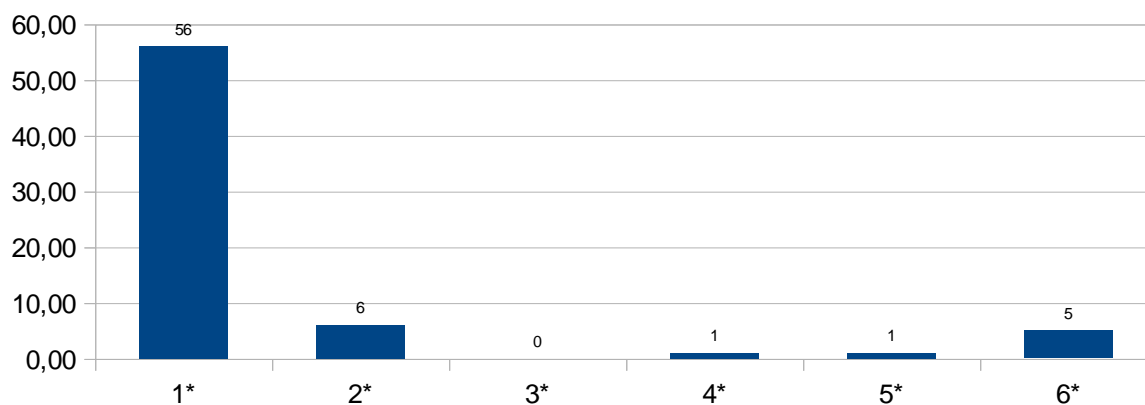
4*) Ja, altfor lenge

Spørjeundersøking Radiologisk - Førde sentralsjukehus 2020/-21

10 Meiner du at du på nokon måte vart feilbehandla (etter det du sjølv kan dømme)?

Svar	Prosent	Antall
Ikkje i det heile teke	81.16%	56
I liten grad	8.7%	6
I nokon grad	0%	0
I stor grad	1.45%	1
I svært stor grad	1.45%	1
Ikkje aktuelt	7.25%	5
		Totalt antall svar: 69 (84%)

10 Meiner du at du på nokon måte vart feilbehandla (etter det du sjølv kan dømme)?



1*) Ikkje i det heile teke

2*) I liten grad

3*) I nokon grad

4*) I stor grad

5*) I svært stor grad

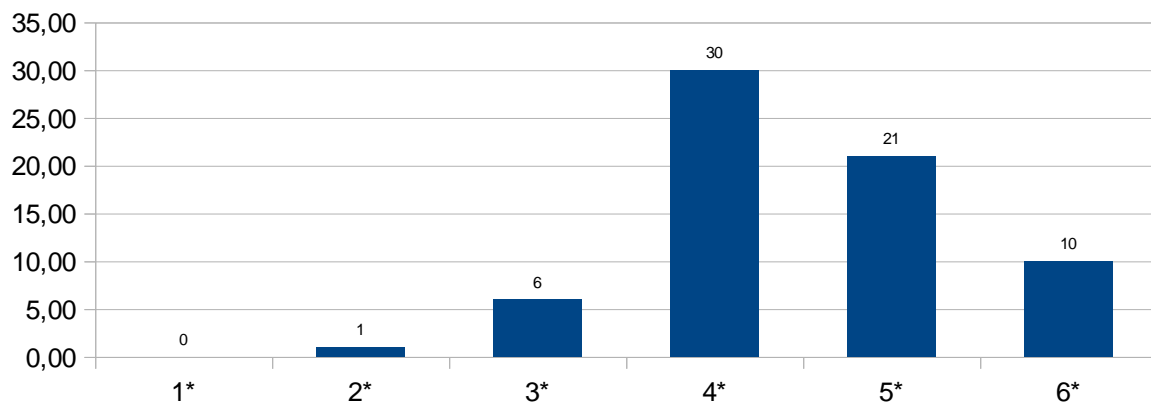
6*) Ikkje aktuelt

Spørjeundersøking Radiologisk - Førde sentralsjukehus 2020/-21

11 Alt i alt, kva for utbytte har du hatt av undersøkinga/behandlinga på poliklinikken?

Svar	Prosent	Antall
Ikkje noko utbytte	0%	0
Lite utbytte	1.47%	1
Ein del utbytte	8.82%	6
Stort utbytte	44.12%	30
Svært stort utbytte	30.88%	21
Ikkje aktuelt	14.71%	10
Totalt antall svar: 68 (82%)		

11 Alt i alt, kva for utbytte har du hatt av undersøkinga/behandlinga på poliklinikken?



1*) Ikkje noko utbytte

2*) Lite utbytte

3*) Ein del utbytte

4*) Stort utbytte

5*) Svært stort utbytte

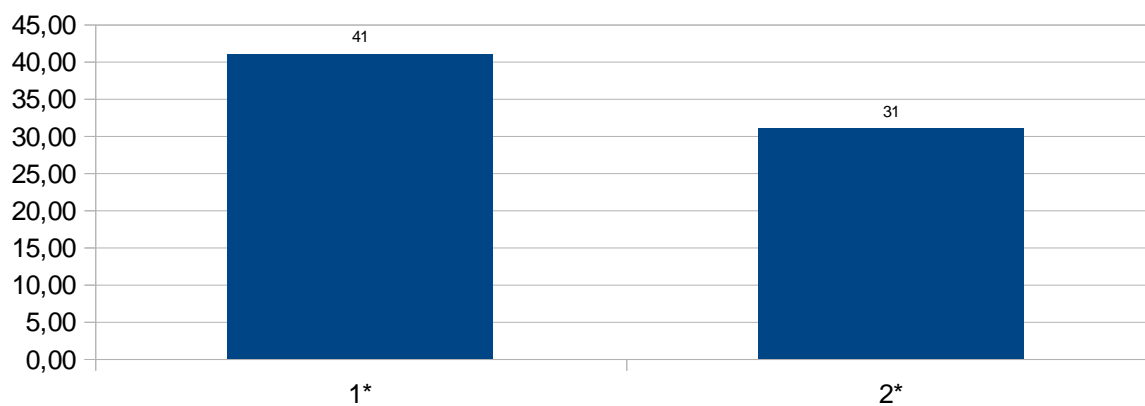
6*) Ikkje aktuelt

Spørjeundersøking Radiologisk - Førde sentralsjukehus 2020/-21

12 Er du kvinne eller mann?

Svar	Prosent	Antall
Kvinne	56.94%	41
Mann	43.06%	31
Totalt antall svar: 72 (87%)		

12 Er du kvinne eller mann?



1*) Kvinne

2*) Mann

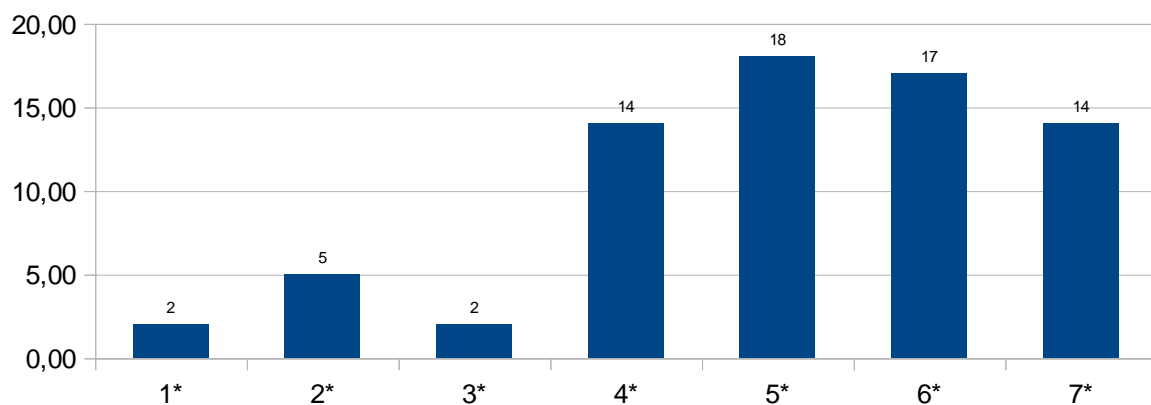
Spørjeundersøking Radiologisk - Førde sentralsjukehus 2020/-21

13 Kva er alderen din?

Svar	Prosent	Antall
18 - 24 år	2.78%	2
25 - 34 år	6.94%	5
35 - 44 år	2.78%	2
45 - 54 år	19.44%	14
55 - 64 år	25%	18
65 - 74 år	23.61%	17
75 år eller eldre	19.44%	14

Totalt antall svar: 72 (87%)

13 Kva er alderen din?



1*) 18 - 24 år

2*) 25 - 34 år

3*) 35 - 44 år

4*) 45 - 54 år

5*) 55 - 64 år

6*) 65 - 74 år

7*) 75 år eller eldre

Innspel og kommentarar er tekne vekk ved publisering av resultat.

