

## Spørjeundersøking Radiologisk - Lærdal sjukehus 2020/-21

**Rapport laga:** 12. mai 2021, Surveyor, Kvalitet og pasienttryggleik

**Bestilt av:** Radiologisk avdeling (på plan for brukarerfaringsundersøkingar i Helse Førde)

**Spørsmål utarbeidd av:** Standard skjema, Folkehelseinstituttet. Små justeringar frå radiologisk.

**Undersøkingstid:** November 2020 – april 2021

**Grupper spurt:** Pasientar ved radiologisk seksjon Lærdal sjukehus

**Responstrate:** 50 svar (papirskjema)

Ikkje alle hadde svart på alle spørsmål, dermed ikkje 50 svar på alle.

Ein person hadde ikkje svart på side 2 på skjemaet.

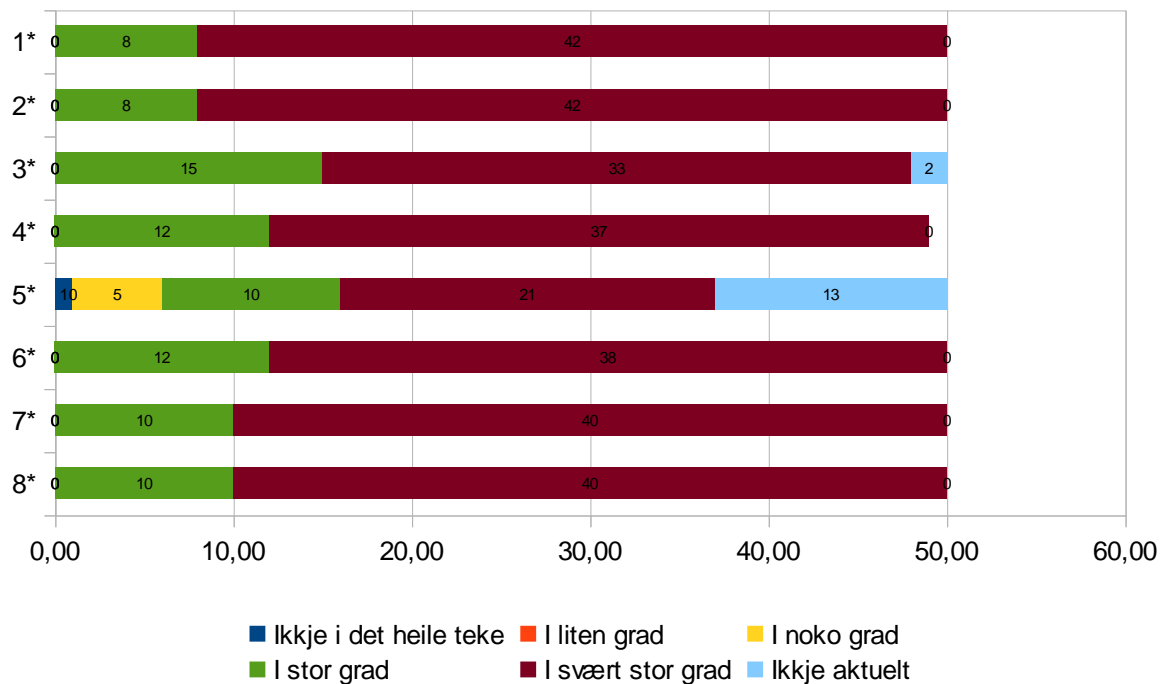
Dei to som svarte i svært stor grad på spm 10, kan ha svart feil, då dei var svært nøgde med resten.

I kva grad...							
Spørsmål	Ikkje i det heile teke	I liten grad	I noko grad	I stor grad	I svært stor grad	Ikkje aktuelt	Total antall svar
1 Snakka helsepersonale til deg slik at du forstod dei?	0	0	0	8	42	0	50
2 Har du tillit til helsepersonale si faglege dyktigheit?	0	0	0	8	42	0	50
3 Fekk du vite det du syntest var nødvendig om korleis prøver, testar eller undersøkingar skulle gå føre seg?	0	0	0	15	33	2	50
4 Opplevde du at undersøkinga/behandlinga var tilpassa situasjonen din?	0	0	0	12	37	0	49
5 Var du involvert i avgjersler som vedkom undersøkinga/behandlinga di?	1	0	5	10	21	13	50
6 Opplevde du at poliklinikken sitt arbeid var godt organisert?	0	0	0	12	38	0	50
7 Fekk du inntrykk av at institusjonen sitt utstyr var i god stand?	0	0	0	10	40	0	50
8 Var hjelpa og undersøkinga/behandlinga du fekk på poliklinikken, alt i alt, tilfredsstillande?	0	0	0	10	40	0	50

**Grafisk på neste side.**

## Spørjeundersøking Radiologisk - Lærdal sjukehus 2020/-21

### I kva grad...



1\*) 1 Snakka helsepersonale til deg slik at du forstod dei?

2\*) 2 Har du tillit til helsepersonale si faglege dyktigheit?

3\*) 3 Fekk du vite det du syntest var nødvendig om korleis prøver, testar eller undersøkingar skulle gå føre seg?

4\*) 4 Opplevde du at undersøkinga/behandlinga var tilpassa situasjonen din?

5\*) 5 Var du involvert i avgjersler som vedkom undersøkinga/behandlinga di?

6\*) 6 Opplevde du at poliklinikken sitt arbeid var godt organisert?

7\*) 7 Fekk du inntrykk av at institusjonen sitt utstyr var i god stand?

8\*) 8 Var hjelpa og undersøkinga/behandlinga du fekk på poliklinikken, alt i alt, tilfredsstillande?

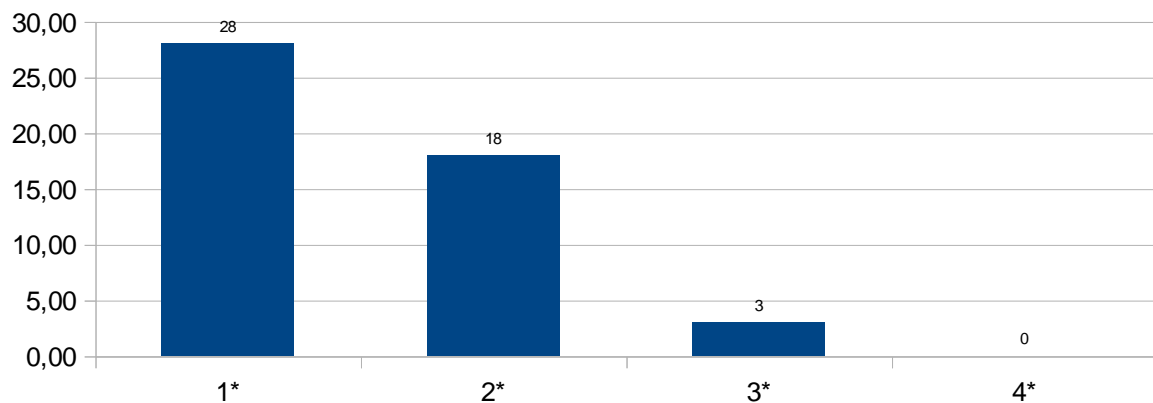
## Spørjeundersøking Radiologisk - Lærdal sjukehus 2020/-21

### 9 Måtte du vente for å få tilbod ved poliklinikken?

Svar	Prosent	Antall
Nei	57.14%	28
Ja, men ikkje lenge	36.73%	18
Ja, ganske lenge	6.12%	3
Ja, altfor lenge	0%	0

**Totalt antall svar: 49 (98%)**

### 9 Måtte du vente for å få tilbod ved poliklinikken?



1\*) Nei

2\*) Ja, men ikkje lenge

3\*) Ja, ganske lenge

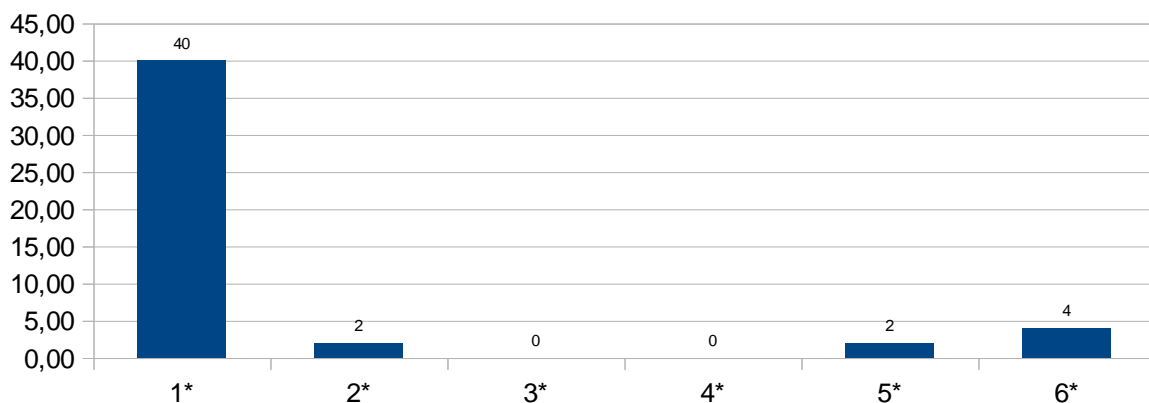
4\*) Ja, altfor lenge

## Spørjeundersøking Radiologisk - Lærdal sjukehus 2020/-21

### 10 Meiner du at du på nokon måte vart feilbehandla (etter det du sjølv kan dømme)?

Svar	Prosent	Antall
Ikkje i det heile teke	83.33%	40
I liten grad	4.17%	2
I nokon grad	0%	0
I stor grad	0%	0
I svært stor grad	4.17%	2
Ikkje aktuelt	8.33%	4
<b>Totalt antall svar: 48 (96%)</b>		

### 10 Meiner du at du på nokon måte vart feilbehandla (etter det du sjølv kan dømme)?



1\*) Ikkje i det heile teke

2\*) I liten grad

3\*) I nokon grad

4\*) I stor grad

5\*) I svært stor grad

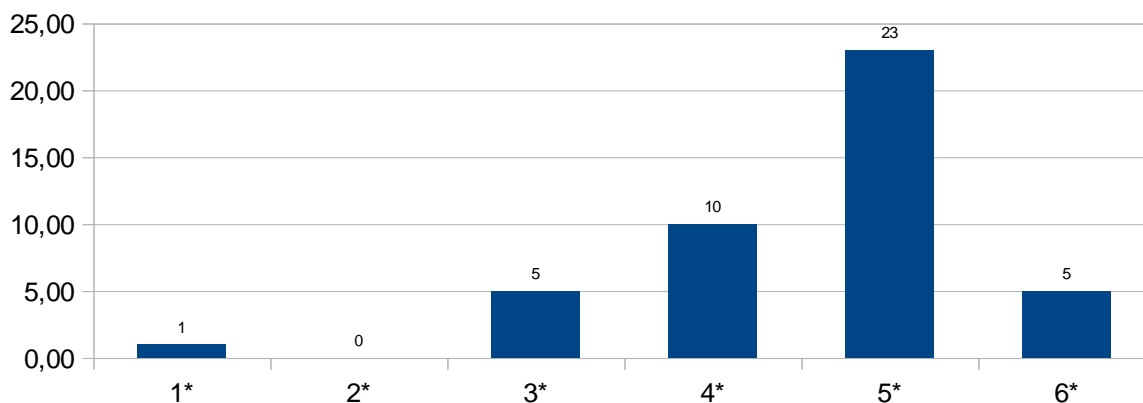
6\*) Ikkje aktuelt

## Spørjeundersøking Radiologisk - Lærdal sjukehus 2020/-21

### 11 Alt i alt, kva for utbytte har du hatt av undersøkinga/behandlinga på poliklinikken?

Svar	Prosent	Antall
Ikkje noko utbytte	2.27%	1
Lite utbytte	0%	0
Ein del utbytte	11.36%	5
Stort utbytte	22.73%	10
Svært stort utbytte	52.27%	23
Ikkje aktuelt	11.36%	5
<b>Totalt antall svar: 44 (88%)</b>		

### 11 Alt i alt, kva for utbytte har du hatt av undersøkinga/behandlinga på poliklinikken?



1\*) Ikkje noko utbytte

2\*) Lite utbytte

3\*) Ein del utbytte

4\*) Stort utbytte

5\*) Svært stort utbytte

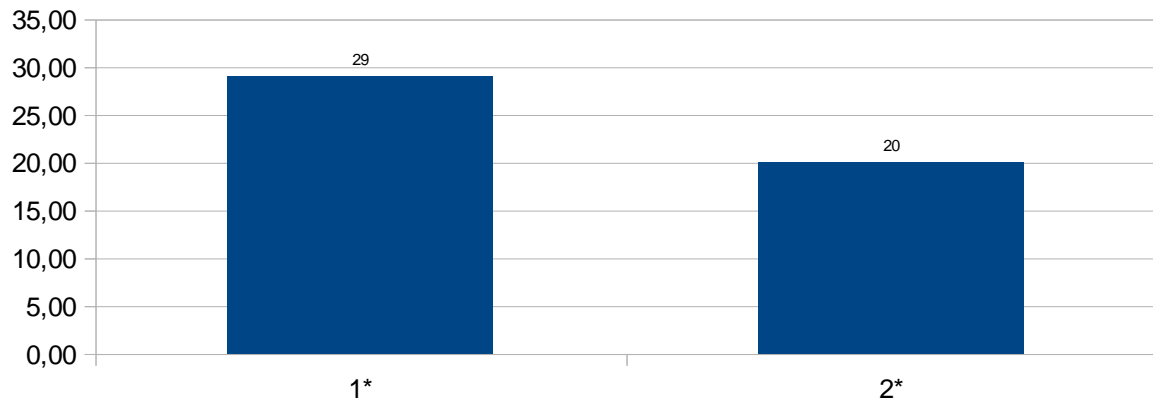
6\*) Ikkje aktuelt

## Spørjeundersøking Radiologisk - Lærdal sjukehus 2020/-21

### 12 Er du kvinne eller mann?

Svar	Prosent	Antall
Kvinne	59.18%	29
Mann	40.82%	20
<b>Totalt antall svar: 49 (98%)</b>		

### 12 Er du kvinne eller mann?



1\*) Kvinne

2\*) Mann

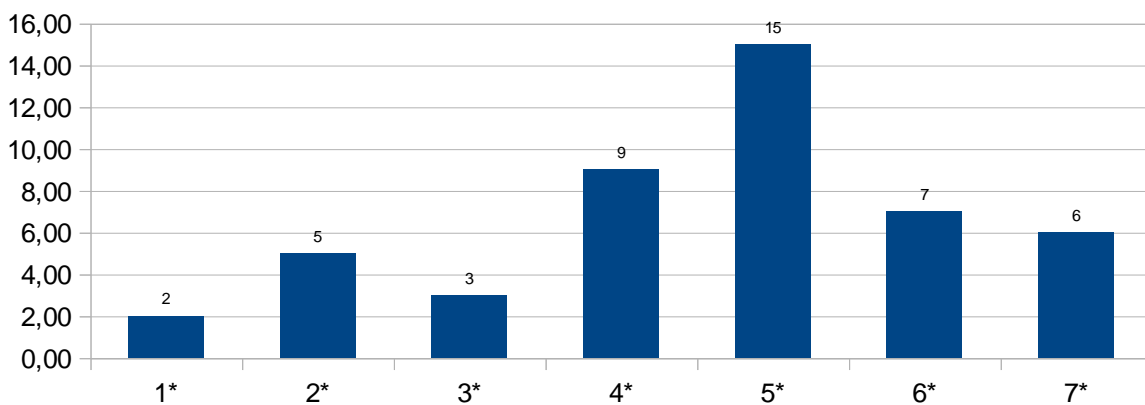
## Spørjeundersøking Radiologisk - Lærdal sjukehus 2020/-21

### 13 Kva er alderen din?

Svar	Prosent	Antall
18 - 24 år	4.26%	2
25 - 34 år	10.64%	5
35 - 44 år	6.38%	3
45 - 54 år	19.15%	9
55 - 64 år	31.91%	15
65 - 74 år	14.89%	7
75 år eller eldre	12.77%	6

**Totalt antall svar: 47 (94%)**

### 13 Kva er alderen din?



1\*) 18 - 24 år

2\*) 25 - 34 år

3\*) 35 - 44 år

4\*) 45 - 54 år

5\*) 55 - 64 år

6\*) 65 - 74 år

7\*) 75 år eller eldre

*Innspel og kommentarar er tekne vekk ved publisering av resultat.*