

Spørjeundersøking Radiologisk avd. Helse Førde 2020/-21 (totalt)

Rapport laga: 12. mai 2021, Surveyor, Kvalitet og pasienttryggleik

Bestilt av: Radiologisk avdeling (på plan for brukarerfaringsundersøkingar i Helse Førde)

Spørsmål utarbeidd av: Standard skjema, Folkehelseinstituttet. Små justeringar frå radiologisk.

Undersøkningsperiode: November 2020 – april 2021

Grupper spurt: Pasientar ved radiologiske seksjonar i Helse Førde (Lærdal sjukehus, Nordfjord sjukehus og Førde sentralsjukehus)

Responsrate: 278 svar (papirskjema)

Ikkje alle hadde svart på alle spørsmål, dermed ikkje 278 svar på alle.

Seksten personar hadde ikkje svart på side 2 på skjemaet.

Dei seks som svarte i stor grad og i svært stor grad på spm 10, kan ha svart feil, då dei var svært nøgde med resten.

I kva grad...	(I ANTAL)						Ikkje aktuelt	Total antall svar
	Spørsmål	Ikkje i det heile teke	I liten grad	I noko grad	I stor grad	I svært stor grad		
1 Snakka helsepersonale til deg slik at du forstod dei?	1	1	3	42	231	0	278	
2 Har du tillit til helsepersonale si faglege dyktigheit?	1	0	3	67	205	1	277	
3 Fekk du vite det du syntest var nødvendig om korleis prøver, testar eller undersøkingar skulle gå føre seg?	0	3	7	77	184	7	278	
4 Opplevde du at undersøkinga/behandlinga var tilpassa situasjonen din?	0	1	12	56	207	1	277	
5 Var du involvert i avgjersler som vedkom undersøkinga/behandlinga di?	7	11	23	55	97	72	265	
6 Opplevde du at poliklinikken sitt arbeid var godt organisert?	0	0	5	60	205	3	273	
7 Fekk du inntrykk av at institusjonen sitt utstyr var i god stand?	1	0	8	71	196	1	277	
8 Var hjelpa og undersøkinga/behandlinga du fekk på poliklinikken, alt i alt, tilfredsstillande?	0	2	3	47	223	3	278	

Grafisk på side 3.

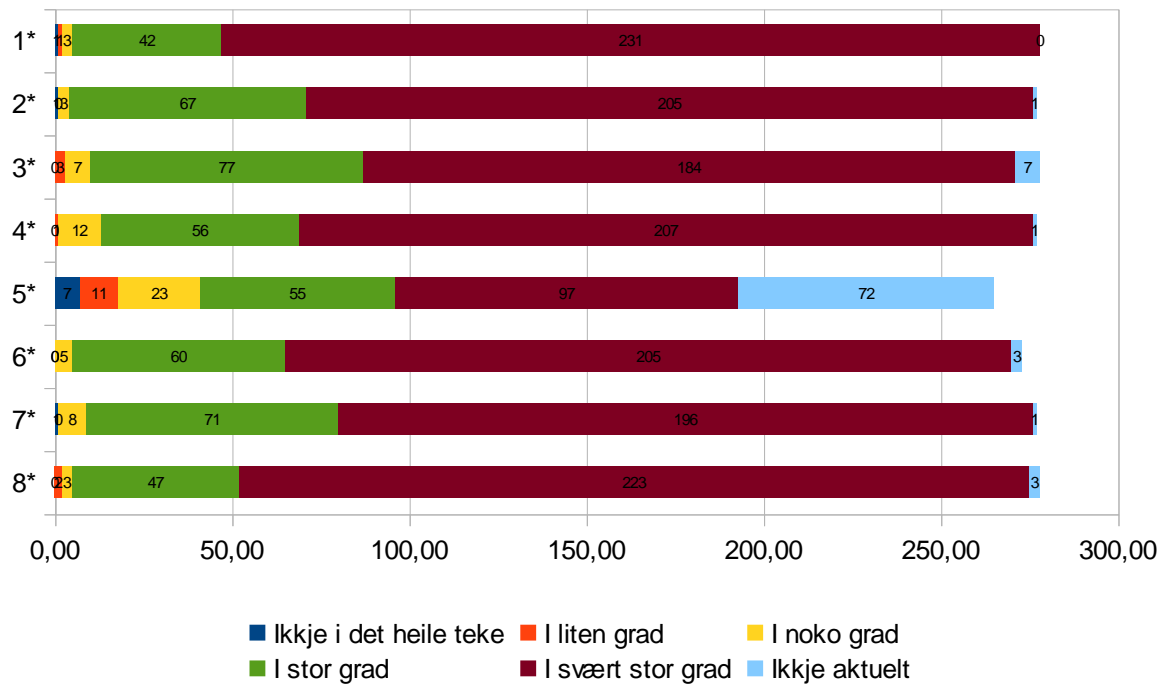
Spørjeundersøking Radiologisk avd. Helse Førde 2020/-21 (totalt)

I kva grad...	(I PROSENT)						
	Spørsmål	Ikkje i det heile teke	I liten grad	I noko grad	I stor grad	I svært stor grad	Ikkje aktuelt
1 Snakka helsepersonale til deg slik at du forstod dei?	0.36%	0.36%	1.08%	15.11%	83.09%	0%	278
2 Har du tillit til helsepersonale si faglege dyktigheit?	0.36%	0%	1.08%	24.19%	74.01%	0.36%	277
3 Fekk du vite det du syntest var nødvendig om korleis prøver, testar eller undersøkingar skulle gå føre seg?	0%	1.08%	2.52%	27.7%	66.19%	2.52%	278
4 Opplevde du at undersøkinga/behandlinga var tilpassa situasjonen din?	0%	0.36%	4.33%	20.22%	74.73%	0.36%	277
5 Var du involvert i avgjersler som vedkom undersøkinga/behandlinga di?	2.64%	4.15%	8.68%	20.75%	36.6%	27.17%	265
6 Opplevde du at poliklinikken sitt arbeid var godt organisert?	0%	0%	1.83%	21.98%	75.09%	1.1%	273
7 Fekk du inntrykk av at institusjonen sitt utstyr var i god stand?	0.36%	0%	2.89%	25.63%	70.76%	0.36%	277
8 Var hjelpa og undersøkinga/behandlinga du fekk på poliklinikken, alt i alt, tilfredsstillande?	0%	0.72%	1.08%	16.91%	80.22%	1.08%	278

Grafisk på neste side.

Spørjeundersøking Radiologisk avd. Helse Førde 2020/-21 (totalt)

I kva grad...



1*) 1 Snakka helsepersonale til deg slik at du forstod dei?

2*) 2 Har du tillit til helsepersonale si faglege dyktigheit?

3*) 3 Fekk du vite det du syntest var nødvendig om korleis prøver, testar eller undersøkingar skulle gå føre seg?

4*) 4 Opplevde du at undersøkinga/behandlinga var tilpassa situasjonen din?

5*) 5 Var du involvert i avgjersler som vedkom undersøkinga/behandlinga di?

6*) 6 Opplevde du at poliklinikken sitt arbeid var godt organisert?

7*) 7 Fekk du inntrykk av at institusjonen sitt utstyr var i god stand?

8*) 8 Var hjelpa og undersøkinga/behandlinga du fekk på poliklinikken, alt i alt, tilfredsstillande?

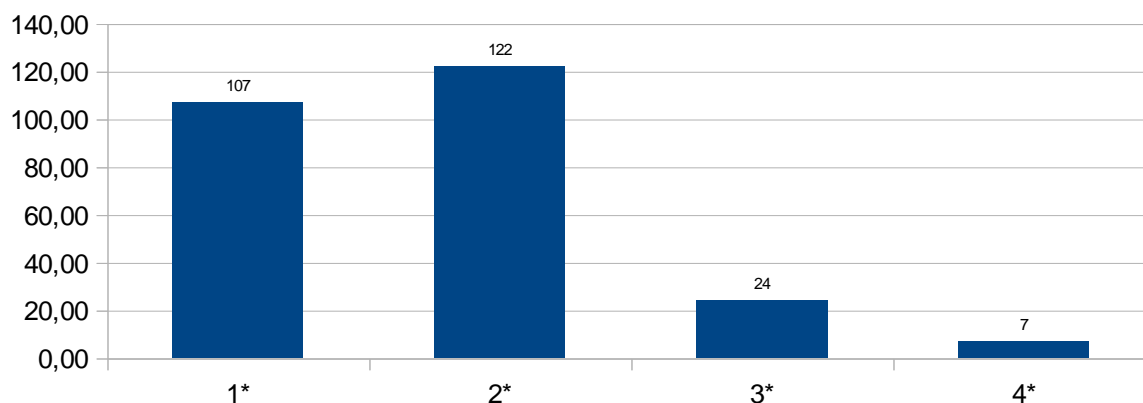
Spørjeundersøking Radiologisk avd. Helse Førde 2020/-21 (totalt)

9 Måtte du vente for å få tilbud ved poliklinikken?

Svar	Prosent	Antall
Nei	41.15%	107
Ja, men ikkje lenge	46.92%	122
Ja, ganske lenge	9.23%	24
Ja, altfor lenge	2.69%	7

Totalt antall svar: 260 (93%)

9 Måtte du vente for å få tilbud ved poliklinikken?



1*) Nei

2*) Ja, men ikkje lenge

3*) Ja, ganske lenge

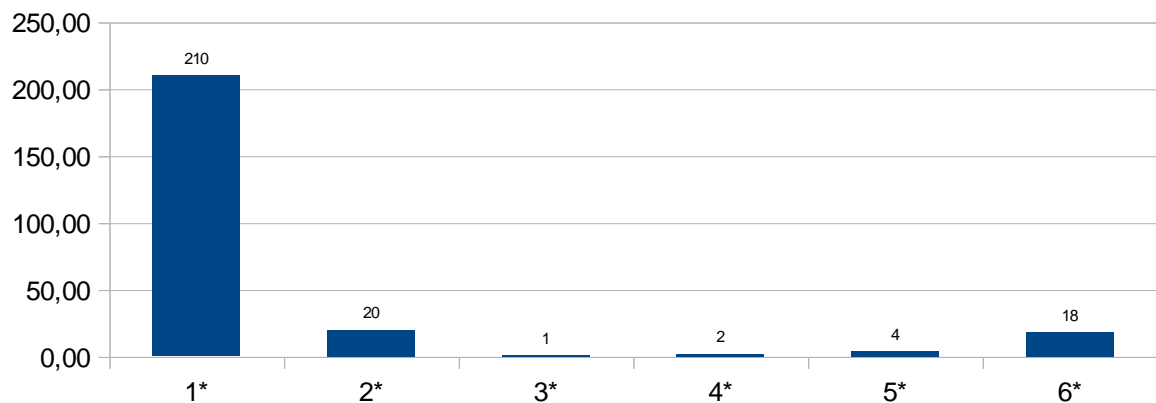
4*) Ja, altfor lenge

Spørjeundersøking Radiologisk avd. Helse Førde 2020/-21 (totalt)

10 Meiner du at du på nokon måte vart feilbehandla (etter det du sjølv kan dømme)?

Svar	Prosent	Antall
Ikkje i det heile teke	82.35%	210
I liten grad	7.84%	20
I nokon grad	0.39%	1
I stor grad	0.78%	2
I svært stor grad	1.57%	4
Ikkje aktuelt	7.06%	18
Totalt antall svar: 255 (91%)		

10 Meiner du at du på nokon måte vart feilbehandla (etter det du sjølv kan dømme)?



1*) Ikkje i det heile teke

2*) I liten grad

3*) I nokon grad

4*) I stor grad

5*) I svært stor grad

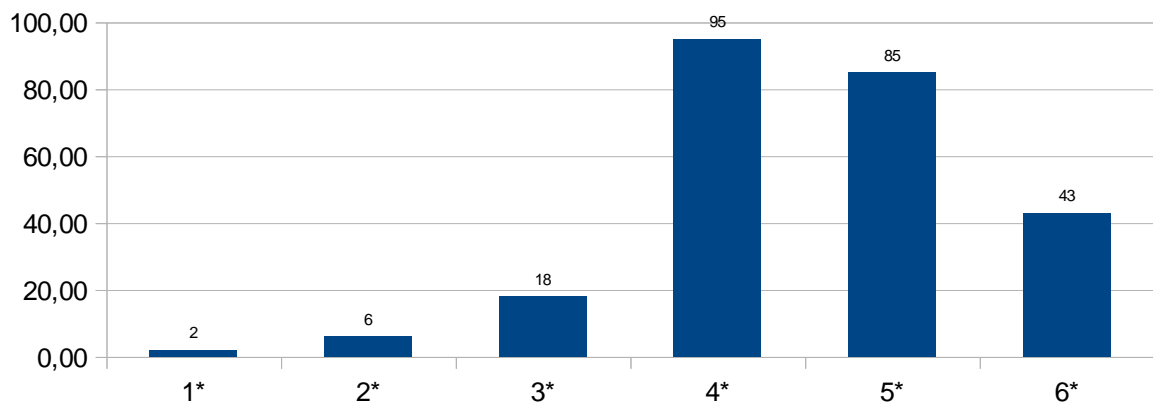
6*) Ikkje aktuelt

Spørjeundersøking Radiologisk avd. Helse Førde 2020/-21 (totalt)

11 Alt i alt, kva for utbytte har du hatt av undersøkinga/behandlinga på poliklinikken?

Svar	Prosent	Antall
Ikkje noko utbytte	0.8%	2
Lite utbytte	2.41%	6
Ein del utbytte	7.23%	18
Stort utbytte	38.15%	95
Svært stort utbytte	34.14%	85
Ikkje aktuelt	17.27%	43
Totalt antall svar: 249 (89%)		

11 Alt i alt, kva for utbytte har du hatt av undersøkinga/behandlinga på poliklinikken?



1*) Ikkje noko utbytte

2*) Lite utbytte

3*) Ein del utbytte

4*) Stort utbytte

5*) Svært stort utbytte

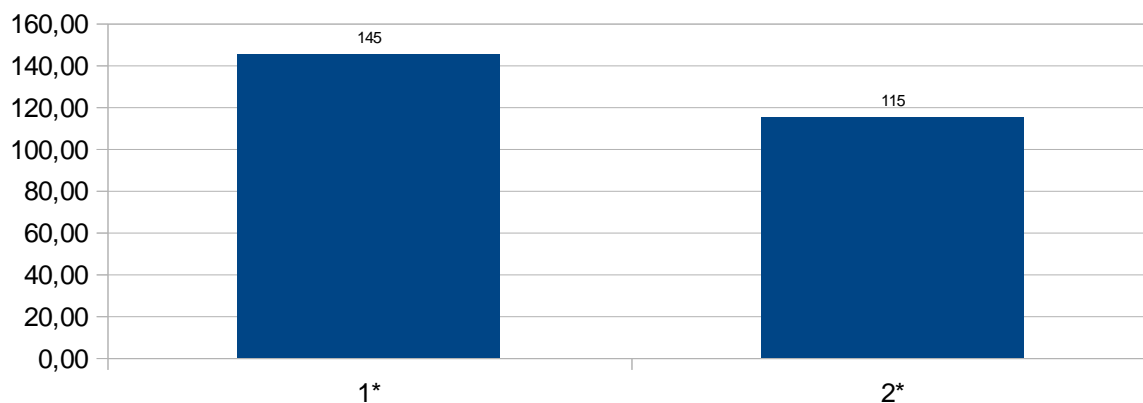
6*) Ikkje aktuelt

Spørjeundersøking Radiologisk avd. Helse Førde 2020/-21 (totalt)

12 Er du kvinne eller mann?

Svar	Prosent	Antall
Kvinne	55.77%	145
Mann	44.23%	115
Totalt antall svar: 260 (93%)		

12 Er du kvinne eller mann?



1*) Kvinne

2*) Mann

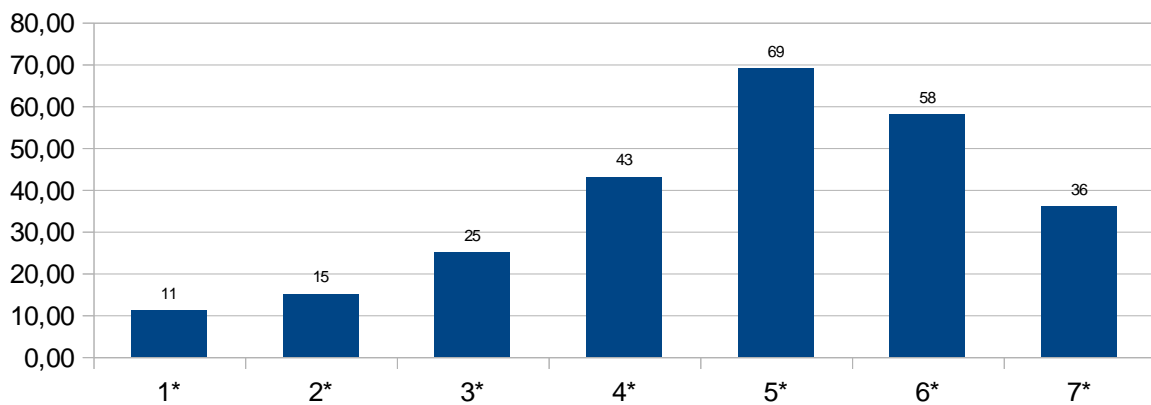
Spørjeundersøking Radiologisk avd. Helse Førde 2020/-21 (totalt)

13 Kva er alderen din?

Svar	Prosent	Antall
18 - 24 år	4.28%	11
25 - 34 år	5.84%	15
35 - 44 år	9.73%	25
45 - 54 år	16.73%	43
55 - 64 år	26.85%	69
65 - 74 år	22.57%	58
75 år eller eldre	14.01%	36

Totalt antall svar: 257 (92%)

13 Kva er alderen din?



1*) 18 - 24 år

2*) 25 - 34 år

3*) 35 - 44 år

4*) 45 - 54 år

5*) 55 - 64 år

6*) 65 - 74 år

7*) 75 år eller eldre

Innspel og kommentarar er tekne vekk ved publisering.