

Spørjeundersøking om mattilbodet i Helse Førde 2019

Rapport laga: 12. nov. 2019, Surveyor, Kvalitet og pasienttryggleik

Bestilt av: Matforsyning

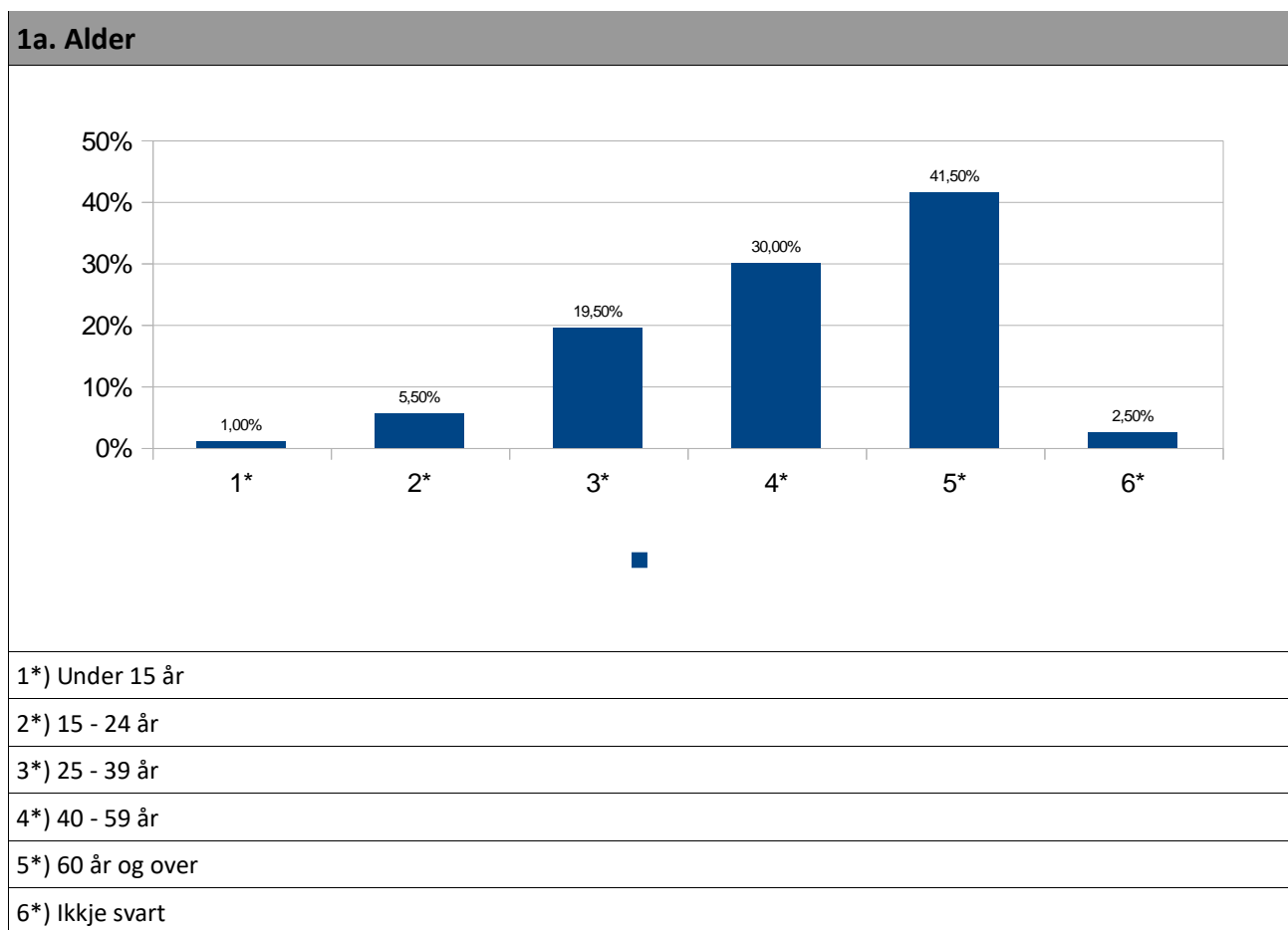
Spørsmål utarbeidd av: Matforsyning

Undersøkingstidspunkt: oktober 2019

Grupper spurt: Inneliggjande pasientar ved Førde sentralsjukehus (somatikk og psykiatri), Indre Sogn psykiatrisenter, Lærdal sjukehus, Nordfjord psykiatrisenter, Nordfjord sjukehus og Tronvik.

Responstrate: 200 svar (papirskjema)

1a. Alder		
Svar	Prosent	Antall
Under 15 år	1%	2
15 - 24 år	5.5%	11
25 - 39 år	19.5%	39
40 - 59 år	30%	60
60 år og over	41.5%	83
Ikkje svart	2.5%	5
Totalt antall svar: 200 (100%)		



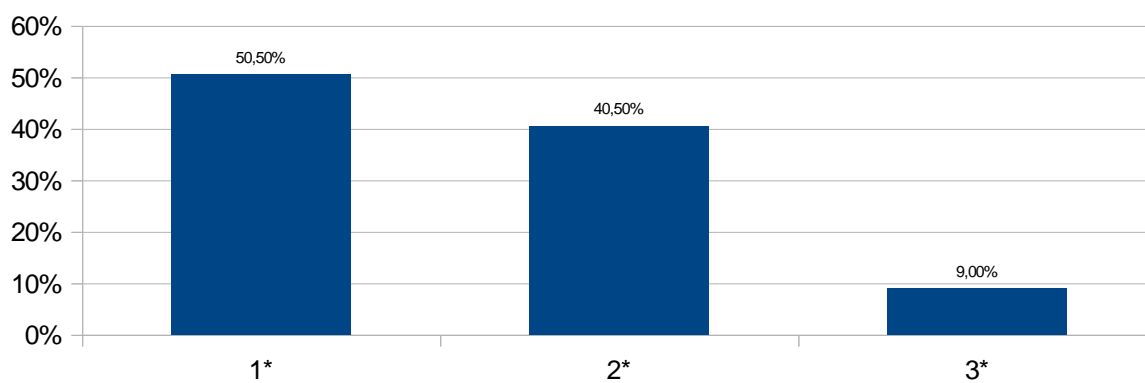
Spørjeundersøking om mattilbodet i Helse Førde 2019

1b. Kjønn

Svar	Prosent	Antall
Kvinne	50.5%	101
Mann	40.5%	81
Ikkje svart	9%	18

Totalt antall svar: 200 (100%)

1b. Kjønn



1*) Kvinne

2*) Mann

3*) Ikkje svart

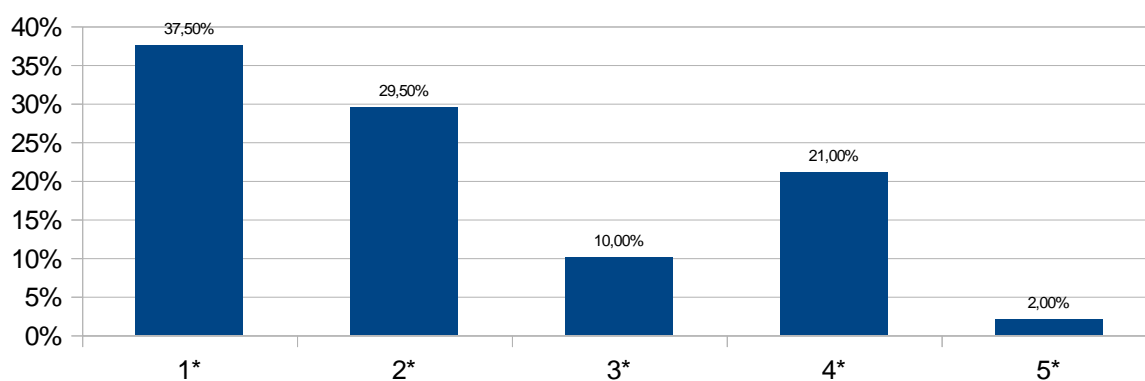
Spørjeundersøking om mattilbodet i Helse Førde 2019

2. Kor lenge har du vore innlagt på sjukehuset?

Svar	Prosent	Antall
1 - 3 dagar	37.5%	75
4 - 7 dagar	29.5%	59
8 - 14 dagar	10%	20
Meir enn 15 dagar	21%	42
Ikkje svart	2%	4

Totalt antall svar: 200 (100%)

2. Kor lenge har du vore innlagt på sjukehuset?



1*) 1 - 3 dagar

2*) 4 - 7 dagar

3*) 8 - 14 dagar

4*) Meir enn 15 dagar

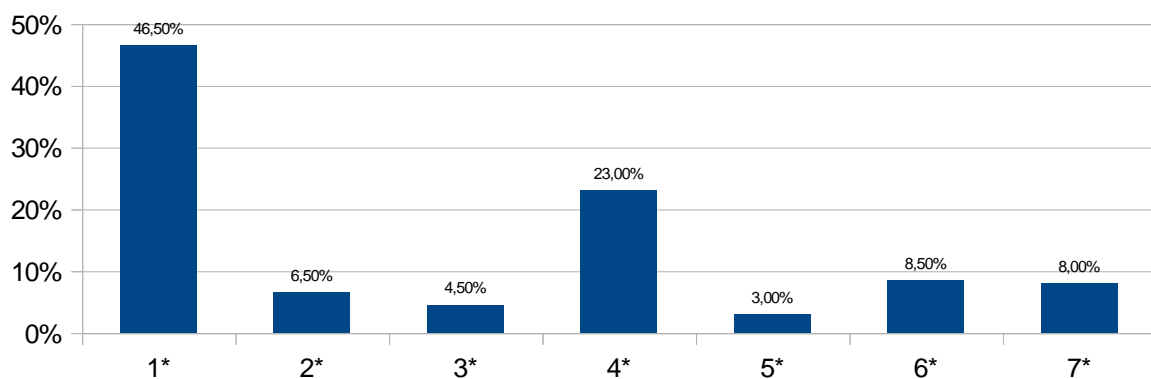
5*) Ikkje svart

Spørjeundersøking om mattilbodet i Helse Førde 2019

3. Kvar var du innlagt?

Svar	Prosent	Antall
Førde sentralsjukehus - somatikk	46.5%	93
Førde sentralsjukehus - psykiatri	6.5%	13
Indre Sogn psykiatrisenter	4.5%	9
Lærdal sjukehus	23%	46
Nordfjord psykiatrisenter	3%	6
Nordfjord sjukehus	8.5%	17
Tronvik	8%	16
Totalt antall svar: 200 (100%)		

3. Kvar var du innlagt?



1*) Førde sentralsjukehus - somatikk

2*) Førde sentralsjukehus - psykiatri

3*) Indre Sogn psykiatrisenter

4*) Lærdal sjukehus

5*) Nordfjord psykiatrisenter

6*) Nordfjord sjukehus

7*) Tronvik

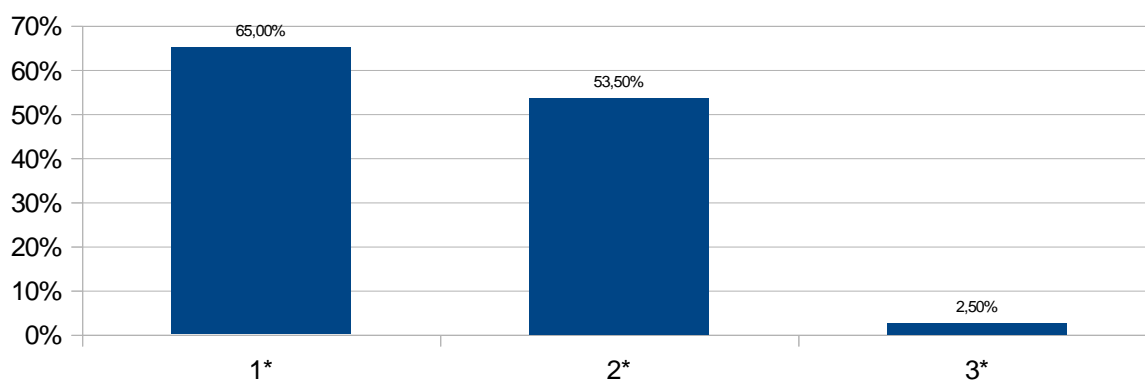
Spørjeundersøking om mattilbodet i Helse Førde 2019

4. Korleis får du maten din?

Svar	Prosent	Antall
På brett	65%	130
I kantine	53.5%	107
Ikkje svart	2.5%	5

Totalt antall svar: 200 (100%)

4. Korleis får du maten din?



1*) På brett

2*) I kantine

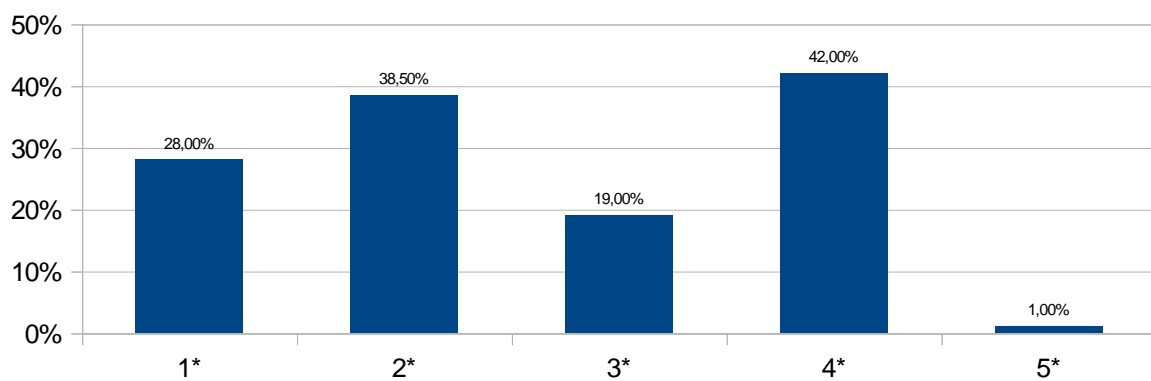
3*) Ikkje svart

Spørjeundersøking om mattilbodet i Helse Førde 2019

5. Kvar inntek du måltida?

Svar	Prosent	Antall
I senga	28%	56
På rommet	38.5%	77
I daglegstova/spisestova	19%	38
I kantina/pasientkafé	42%	84
Ikkje svart	1%	2
Totalt antall svar: 200 (100%)		

5. Kvar inntek du måltida?



1*) I senga

2*) På rommet

3*) I daglegstova/spisestova

4*) I kantina/pasientkafé

5*) Ikkje svart

Spørjeundersøking om mattilbodet i Helse Førde 2019

Svarskala: 1 = heilt ueinig, 2 = litt ueinig, 3 = litt einig, 4 = heilt einig

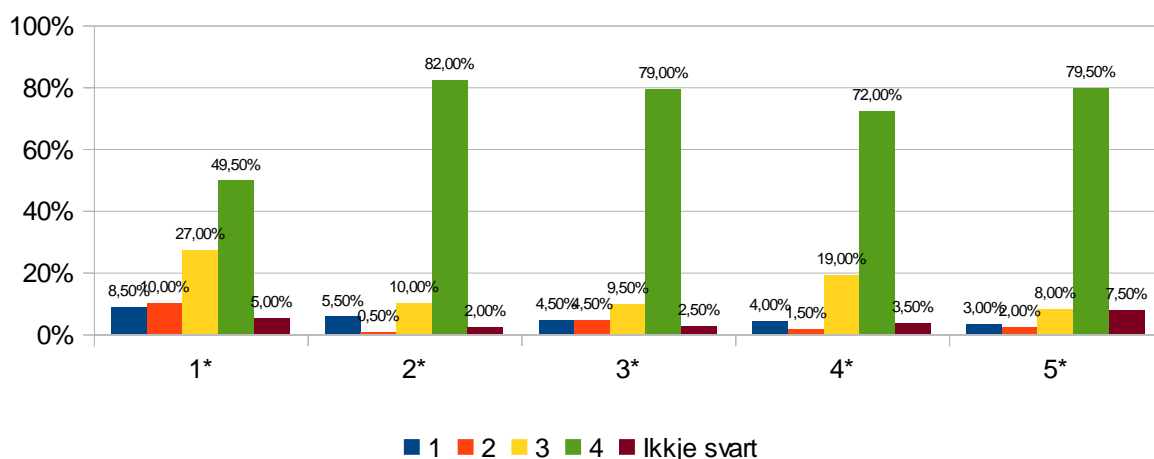
6. Kryss av eitt av tala for kvar utsegn – I ANTAL:

Spørsmål	1	2	3	4	Ikkje svart	Total antall svar
1. Mattilbodet er variert, det er nok å velje mellom	17	20	54	99	10	200
2. Eg får god nok tid til å ete alle måltida	11	1	20	164	4	200
3. Det er passe med fire måltid dagleg	9	9	19	158	5	200
4. Middagen er passe varm	8	3	38	144	7	200
5. Eg får nok hjelp under måltidet	6	4	16	159	15	200

6. Kryss av eitt av tala for kvar utsegn – I PROSENT:

Spørsmål	1	2	3	4	Ikkje svart	Total antall svar
1. Mattilbodet er variert, det er nok å velje mellom	8.5%	10%	27%	49.5%	5%	200
2. Eg får god nok tid til å ete alle måltida	5.5%	0.5%	10%	82%	2%	200
3. Det er passe med fire måltid dagleg	4.5%	4.5%	9.5%	79%	2.5%	200
4. Middagen er passe varm	4%	1.5%	19%	72%	3.5%	200
5. Eg får nok hjelp under måltidet	3%	2%	8%	79.5%	7.5%	200

6. Kryss av eitt av tala for kvar utsegn:



1*) 1. Mattilbodet er variert, det er nok å velje mellom

2*) 2. Eg får god nok tid til å ete alle måltida

3*) 3. Det er passe med fire måltid dagleg

4*) 4. Middagen er passe varm

Spørjeundersøking om mattilbodet i Helse Førde 2019

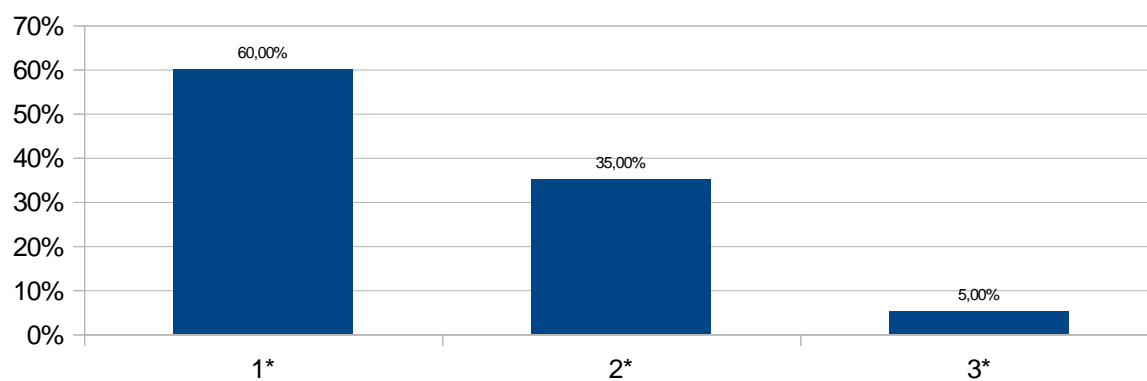
5*) 5. Eg får nok hjelp under måltidet

7. Får du informasjon om kva som skal serverast til dagens middag på førehand?

Svar	Prosent	Antall
Ja	60%	120
Nei	35%	70
Ikkje svart	5%	10

Totalt antall svar: 200 (100%)

7. Får du informasjon om kva som skal serverast til dagens middag på førehand?



1*) Ja

2*) Nei

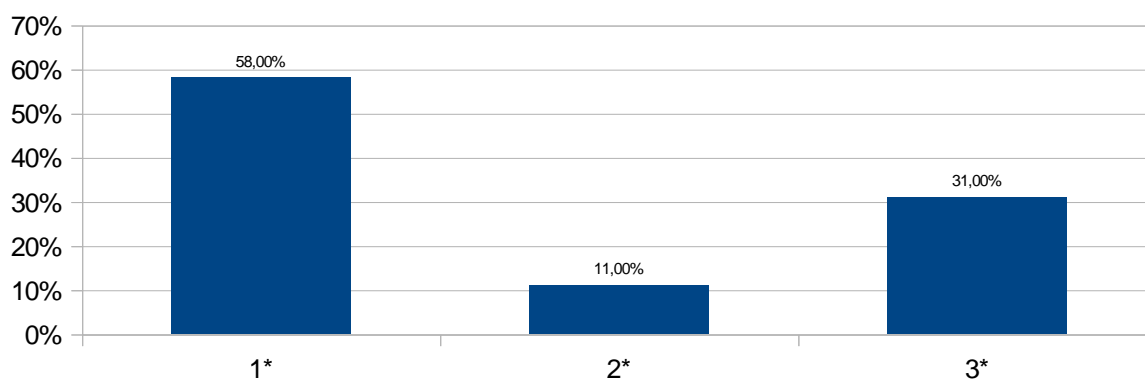
3*) Ikkje svart

Spørjeundersøking om mattilbodet i Helse Førde 2019

8. Kva synest du om lunsjen?

Svar	Prosent	Antall
1. Fornøgd	58%	116
2. Passe fornøgd, fordi:	11%	22
Ikkje svart	31%	62
Totalt antall svar: 200 (100%)		

8. Kva synest du om lunsjen?



1*) 1. Fornøgd

2*) 2. Passe fornøgd, fordi:

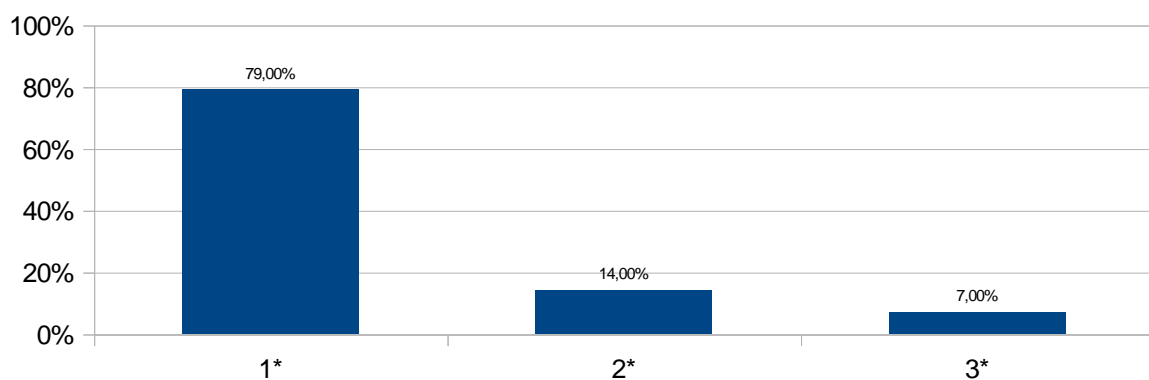
3*) Ikkje svart

Spørjeundersøking om mattilbodet i Helse Førde 2019

9a. Kva synest du om middagen?

Svar	Prosent	Antall
1. Fornøgd	79%	158
2. Passe fornøgd, fordi:	14%	28
Ikkje svart	7%	14
Totalt antall svar: 200 (100%)		

9a. Kva synest du om middagen?



1*) 1. Fornøgd

2*) 2. Passe fornøgd, fordi:

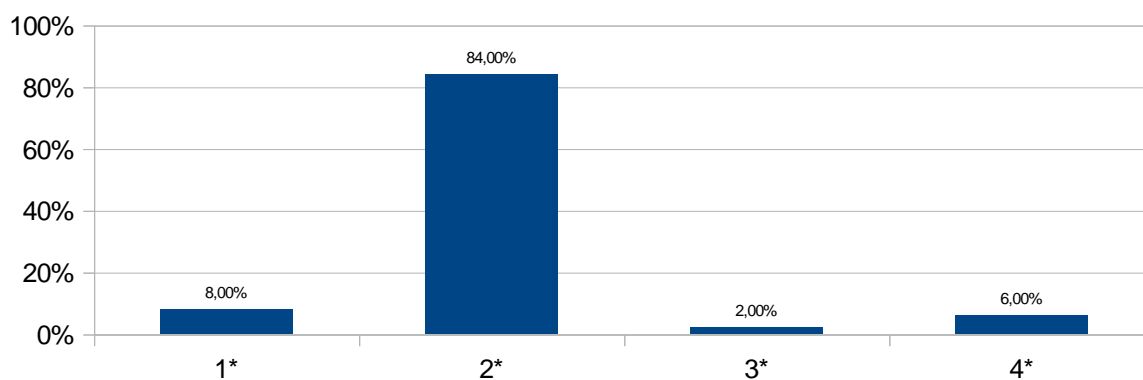
3*) Ikkje svart

Spørjeundersøking om mattilbodet i Helse Førde 2019

9b. Kva synest du om storleiken på middagsporsjonen?

Svar	Prosent	Antall
1. For stor	8%	16
2. Passe	84%	168
3. For liten	2%	4
Ikkje svart	6%	12
Totalt antall svar: 200 (100%)		

9b. Kva synest du om storleiken på middagsporsjonen?



1*) 1. For stor

2*) 2. Passe

3*) 3. For liten

4*) Ikkje svart

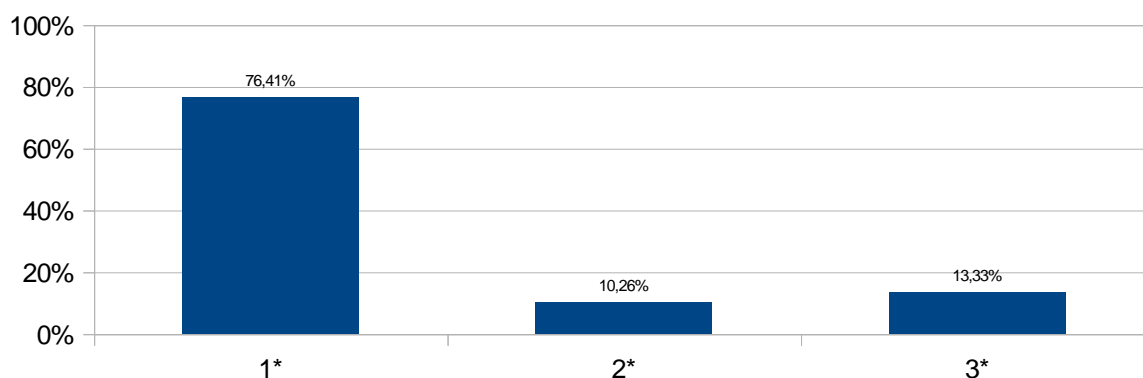
Spørjeundersøking om mattilbodet i Helse Førde 2019

10. Kva synest du om kaffimåltidet?

Svar	Prosent	Antall
1. Fornøgd	76.41%*	149*
2. Passe fornøgd, fordi:	10.26%*	20*
Ikkje svart	13.33%*	26*
Totalt antall svar: 195 (97%)		

*Det skal vere 150 «Fornøgd», 21 «Passe fornøgd», 29 «Ikkje svart». Det er dessverre gløymt å hake av i Surveyor. Prosentane skal difor vere: 75% - 10,5% - 14,5

10. Kva synest du om kaffimåltidet?



1*) 1. Fornøgd

2*) 2. Passe fornøgd, fordi:

3*) Ikkje svart

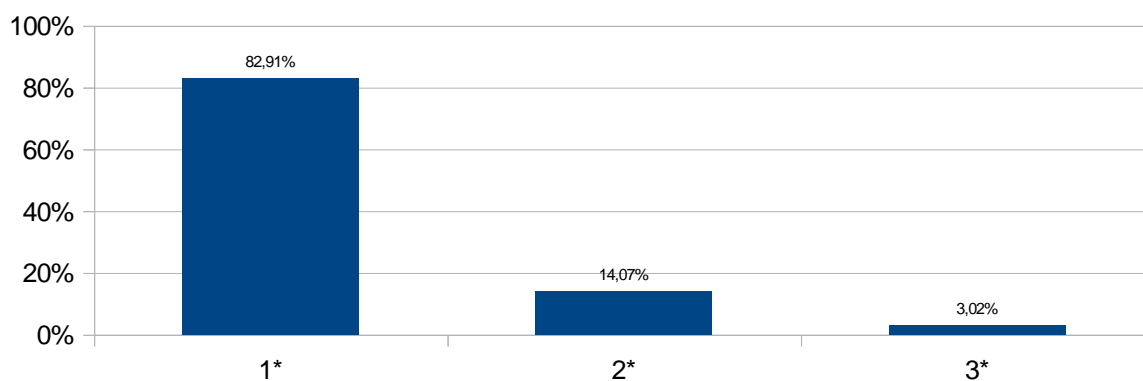
Spørjeundersøking om mattilbodet i Helse Førde 2019

11a. Kva synest du om brødmåltida (frukost og kvelds)?

Svar	Prosent	Antall
1. Fornøgd	82.91%*	165*
2. Passe fornøgd, fordi:	14.07%*	28
Ikkje svart	3.02%*	6
Totalt antall svar: 199 (99%)		

*Det skal vere 166 «Fornøgd». Det er dessverre gløymt å hake av i Surveyor. Prosentane skal difor vere: 83% - 14% - 3%

11a. Kva synest du om brødmåltida (frukost og kvelds)?



1*) 1. Fornøgd

2*) 2. Passe fornøgd, fordi:

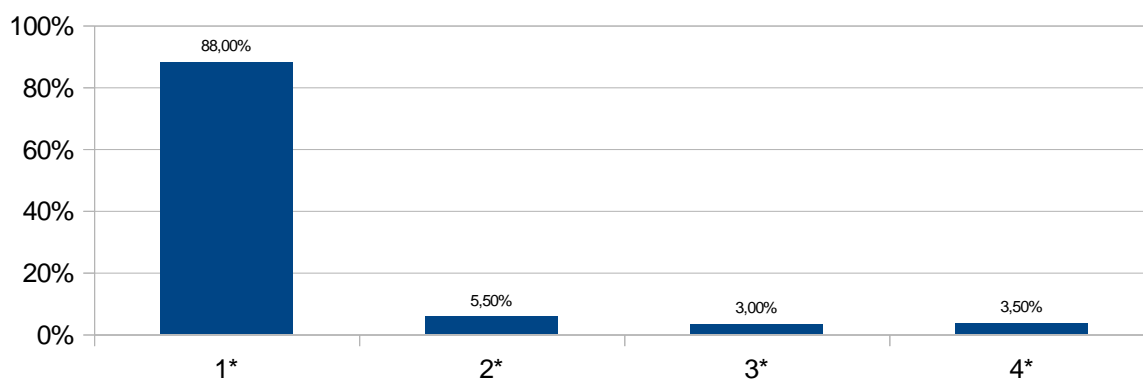
3*) Ikkje svart

Spørjeundersøking om mattilbodet i Helse Førde 2019

11b. Kva synest du om brødet?

Svar	Prosent	Antall
1. Fornøgd	88%	176
2. For fint	5.5%	11
3. For grovt	3%	6
Ikkje svart	3.5%	7
Totalt antall svar: 200 (100%)		

11b. Kva synest du om brødet?



1*) 1. Fornøgd

2*) 2. For fint

3*) 3. For grovt

4*) Ikkje svart

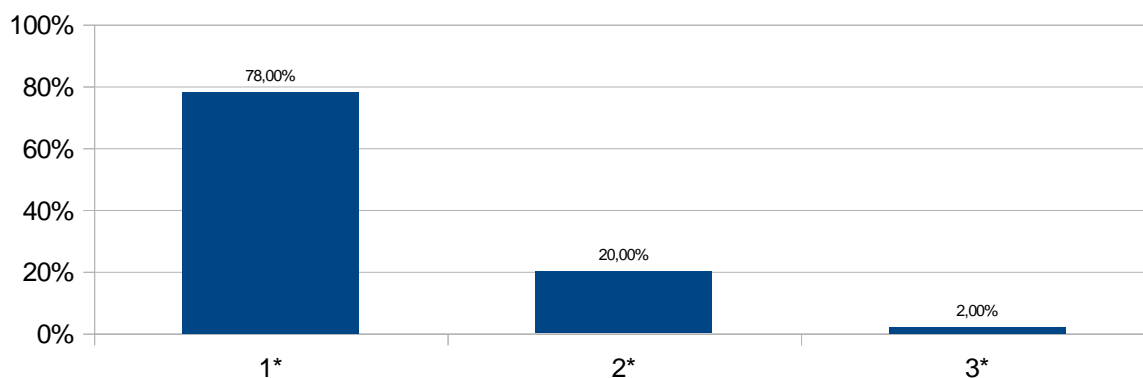
Spørjeundersøking om mattilbodet i Helse Førde 2019

11c. Kva synest du om pålegget?

Svar	Prosent	Antall
1. Fornøgd	78%	156
2. Passe fornøgd	20%	40
Ikkje svart	2%	4

Totalt antall svar: 200 (100%)

11c. Kva synest du om pålegget?



1*) 1. Fornøgd

2*) 2. Passe fornøgd

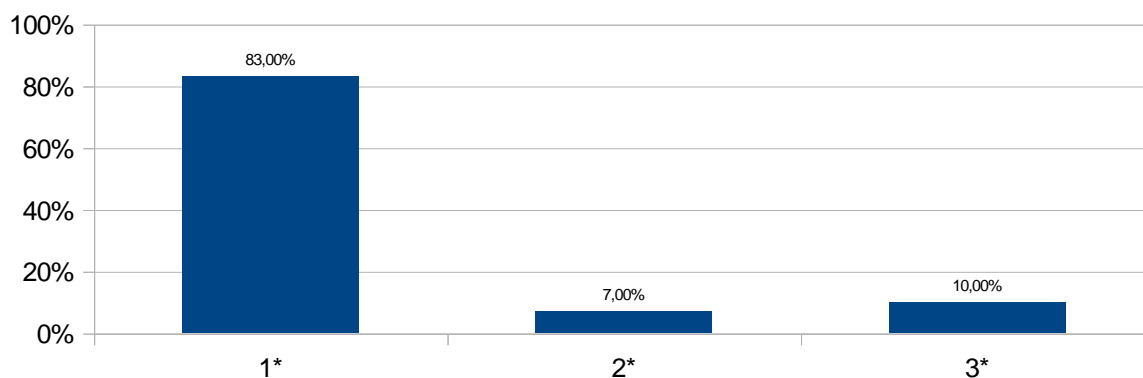
3*) Ikkje svart

Spørjeundersøking om mattilbodet i Helse Førde 2019

12. Kva synest du om seinkveldsmåltidet?

Svar	Prosent	Antall
1. Fornøgd	83%	166
2. Passe fornøgd, fordi:	7%	14
Ikkje svart	10%	20
Totalt antall svar: 200 (100%)		

12. Kva synest du om seinkveldsmåltidet?



1*) 1. Fornøgd

2*) 2. Passe fornøgd, fordi:

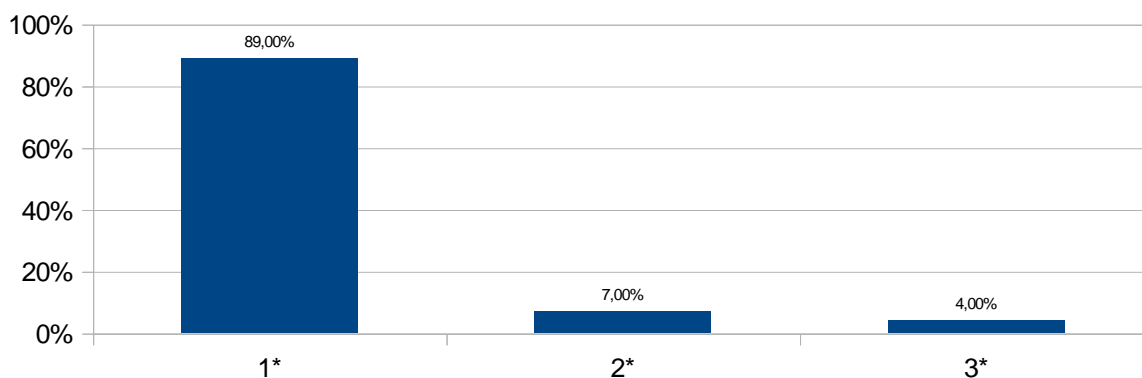
3*) Ikkje svart

Spørjeundersøking om mattilbodet i Helse Førde 2019

13. Kva synest du om utvalet av kalde og varme drikkar?

Svar	Prosent	Antall
1. Fornøgd	89%	178
2. Passe fornøgd, fordi:	7%	14
Ikkje svart	4%	8
Totalt antall svar: 200 (100%)		

13. Kva synest du om utvalet av kalde og varme drikkar?



1*) 1. Fornøgd

2*) 2. Passe fornøgd, fordi:

3*) Ikkje svart

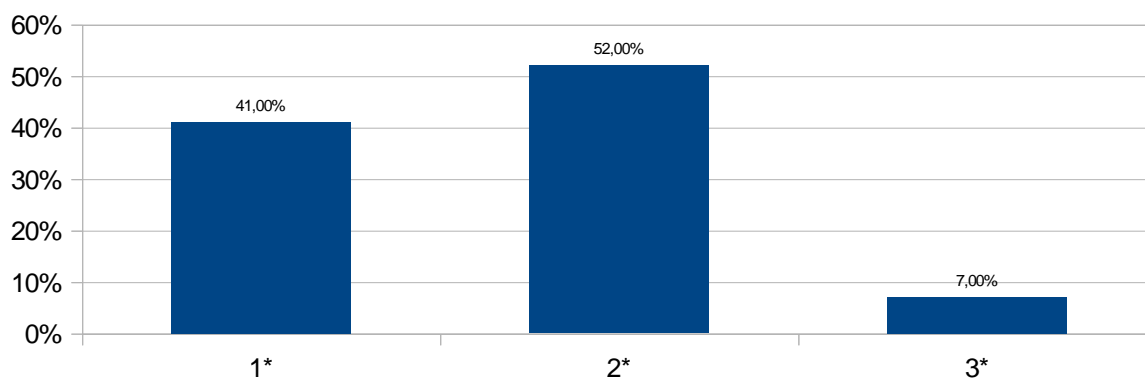
Spørjeundersøking om mattilbodet i Helse Førde 2019

14a. Dersom du fekk/får tilbod om mellommåltid, ville du ha nytta dette tilbodet?

Svar	Prosent	Antall
Ja	41%	82
Nei	52%	104
Ikkje svart	7%	14

Totalt antall svar: 200 (100%)

14a. Dersom du fekk/får tilbod om mellommåltid, ville du ha nytta dette tilbodet?



1*) Ja

2*) Nei

3*) Ikkje svart

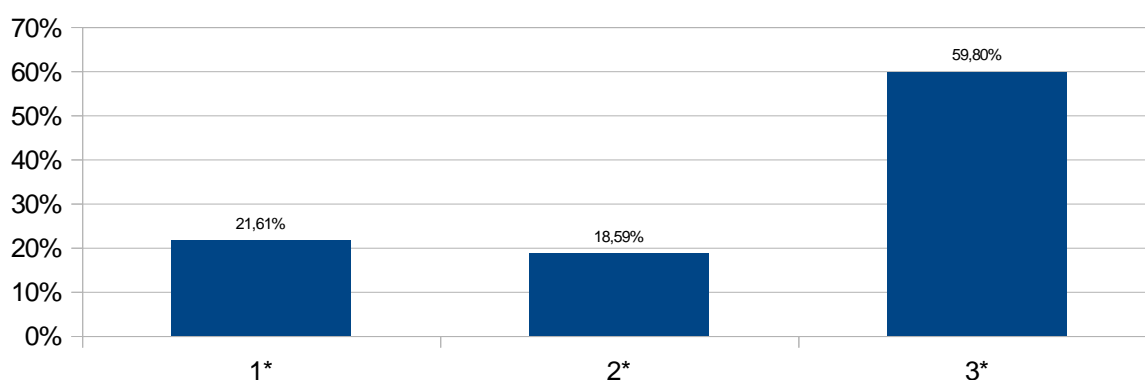
Spørjeundersøking om mattilbodet i Helse Førde 2019

14b. Dersom ja, kva ville vore/er mest aktuelt for deg?

Svar	Prosent	Antall
Frå serveringsvogn	21.61%*	43
På serveringsbrett	18.59%*	37
Ikkje svart	59.8%*	119*
Totalt antall svar: 199 (99%)		

*Det skal vere 120 «Ikkje svart». Det er dessverre gløymt å hake av i Surveyor. Prosentane skal difor vere: 21,5% - 18,5% - 60%

14b. Dersom ja, kva ville vore/er mest aktuelt for deg?



1*) Frå serveringsvogn

2*) På serveringsbrett

3*) Ikkje svart

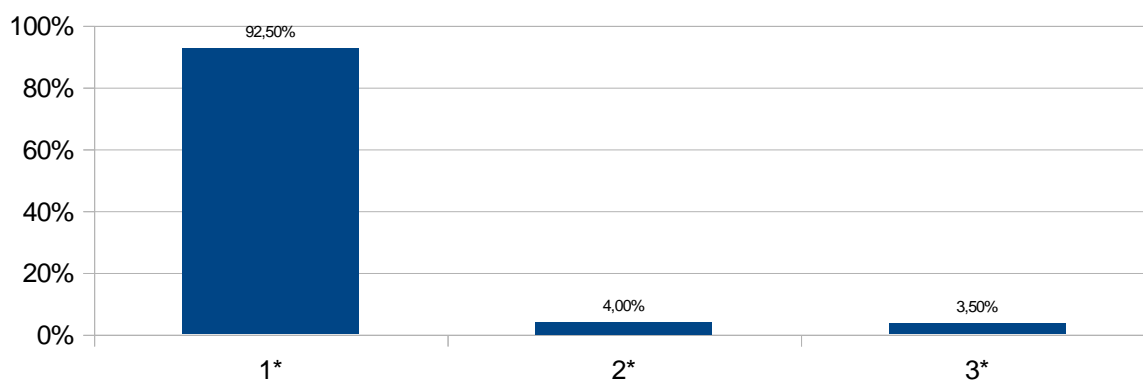
Spørjeundersøking om mattilbodet i Helse Førde 2019

15. Er du generelt fornøgd med maten på sjukehuset?

Svar	Prosent	Antall
Ja	92.5%	185
Nei	4%	8
Ikkje svart	3.5%	7

Totalt antall svar: 200 (100%)

15. Er du generelt fornøgd med maten på sjukehuset?



1*) Ja

2*) Nei

3*) Ikkje svart

Innspel og kommentarar er tekne vekk ved publisering.