

Spørjeundersøking ved Observasjonsposten, Helse Førde 2021

Rapport laga: 1. november 2021, Surveyor, Kvalitet og pasienttryggleik

Bestilt av: Observasjonsposten, Akuttmottak, Medisinsk avd.

Spørsmål utarbeidd av: Akuttmottak

Undersøkningsperiode: 3. september – 31. oktober 2021

Grupper: Pasientar ved Observasjonsposten

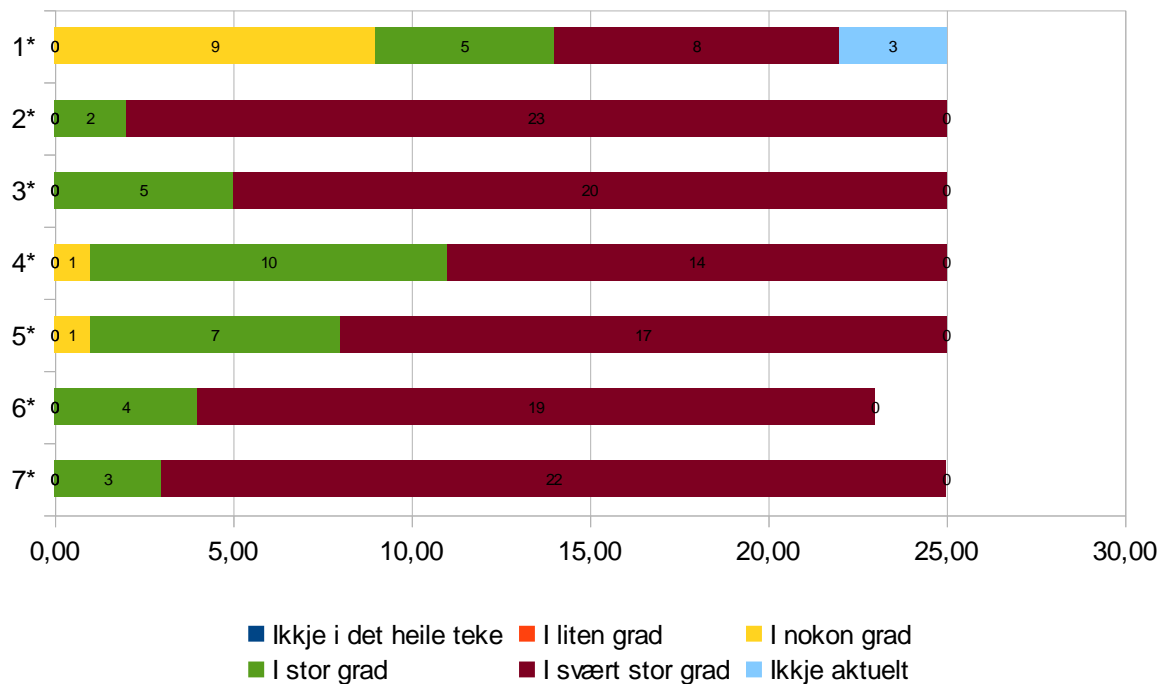
Responstrate: 25 svar (elektronisk – lenke på nettbrett på posten)

I kva grad...							
Spørsmål	Ikkje i det heile teke	I liten grad	I nokon grad	I stor grad	I svært stor grad	Ikkje aktuelt	Total antall svar
1 Tykkjer du det er greitt å dele rom med motsett kjønn?	0	0	9	5	8	3	25
2 Snakka behandlarane til deg slik at du forstod dei?	0	0	0	2	23	0	25
3 Har du tillit til den faglege kompetansen til personalet?	0	0	0	5	20	0	25
4 Fekk du tilstrekkeleg informasjon om diagnosen din/plagene dine?	0	0	1	10	14	0	25
5 Opplevde du at behandlinga var tilpassa situasjonen din?	0	0	1	7	17	0	25
6 Opplevde du at Observasjonsposten sitt arbeid var godt organisert?	0	0	0	4	19	0	23
7 Var hjelpa og behandlinga du fekk på Observasjonsposten, alt i alt, tilfredsstillande?	0	0	0	3	22	0	25

Grafisk på neste side.

Spørjeundersøking ved Observasjonsposten, Helse Førde 2021

I kva grad...



1*) 1 Tykkjer du det er greitt å dele rom med motsett kjønn?

2*) 2 Snakka behandlarane til deg slik at du forstod dei?

3*) 3 Har du tillit til den faglege kompetansen til personalet?

4*) 4 Fekk du tilstrekkeleg informasjon om diagnosen din/plagene dine?

5*) 5 Opplevde du at behandlinga var tilpassa situasjonen din?

6*) 6 Opplevde du at Observasjonsposten sitt arbeid var godt organisert?

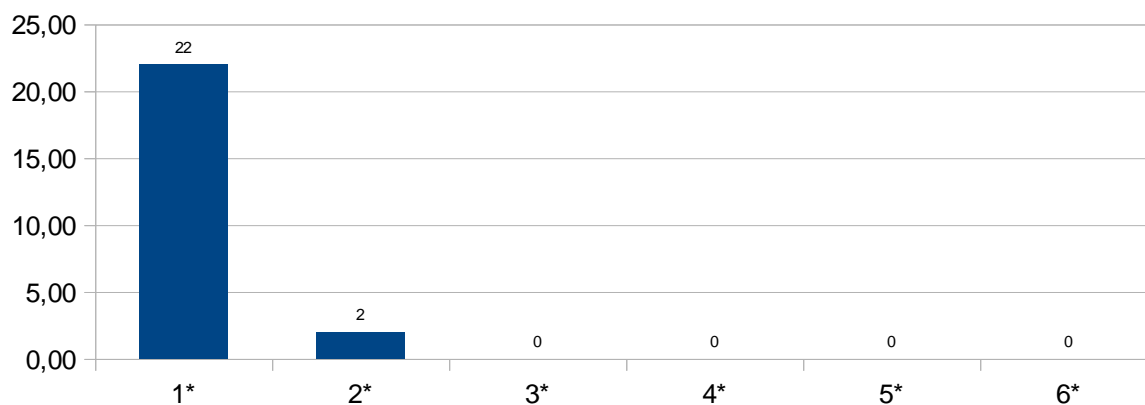
7*) 7 Var hjelpa og behandlinga du fekk på Observasjonsposten, alt i alt, tilfredsstillande?

Spørjeundersøking ved Observasjonsposten, Helse Førde 2021

8 Meiner du at du, på nokon måte, vart feilbehandla (etter det du sjølv kan dømme)?

Svar	Prosent	Antall
Ikkje i det heile teke	91.67%	22
I lten grad	8.33%	2
I nokon grad	0%	0
I stor grad	0%	0
I svært stor grad	0%	0
Ikkje aktuelt	0%	0
Totalt antall svar: 24 (96%)		

8 Meiner du at du, på nokon måte, vart feilbehandla (etter det du sjølv kan dømme)?



1*) Ikkje i det heile teke

2*) I lten grad

3*) I nokon grad

4*) I stor grad

5*) I svært stor grad

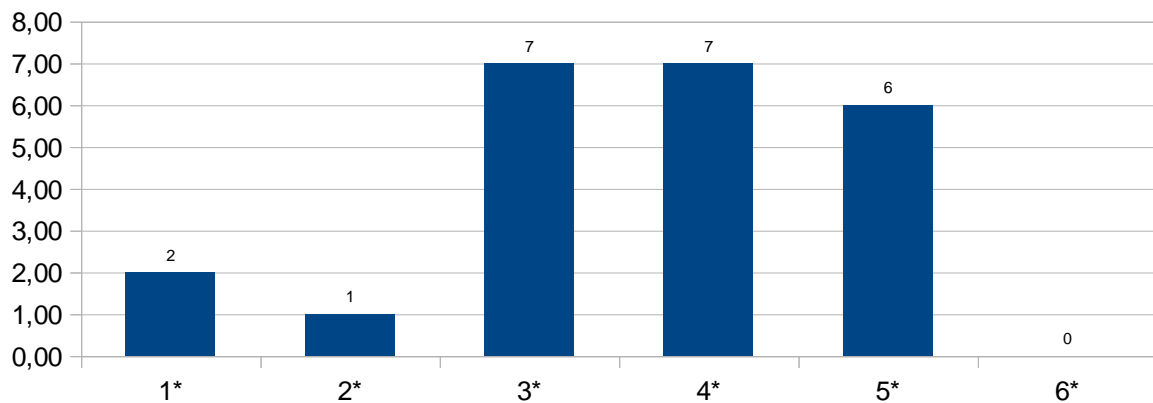
6*) Ikkje aktuelt

Spørjeundersøking ved Observasjonsposten, Helse Førde 2021

9 Vart du tilstrekkeleg informert om at du skulle på ein Observasjonsposten og rutinane kring den?

Svar	Prosent	Antall
Ikkje i det heile teke	8.7%	2
I liten grad	4.35%	1
I nokon grad	30.43%	7
I stor grad	30.43%	7
I svært stor grad	26.09%	6
Ikkje aktuelt	0%	0
Totalt antall svar: 23 (92%)		

9 Vart du tilstrekkeleg informert om at du skulle på ein Observasjonsposten og rutinane kring den?



1*) Ikkje i det heile teke

2*) I liten grad

3*) I nokon grad

4*) I stor grad

5*) I svært stor grad

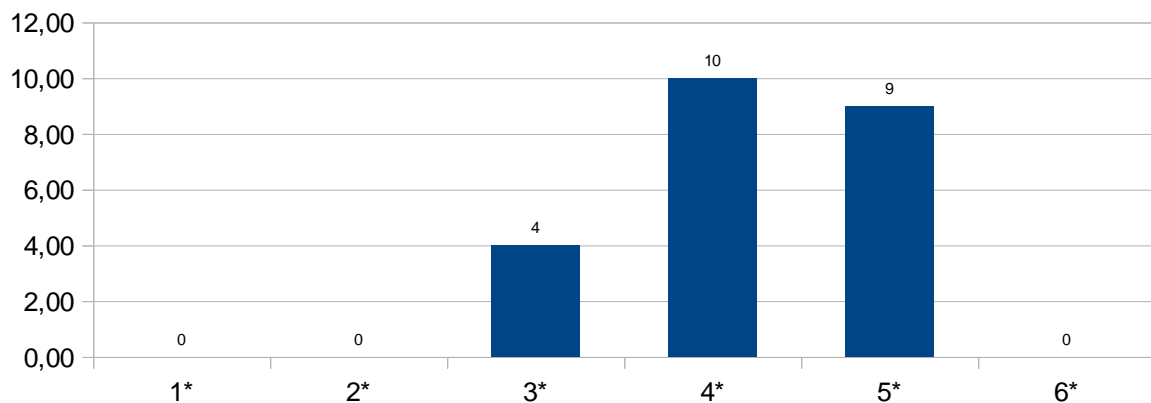
6*) Ikkje aktuelt

Spørjeundersøking ved Observasjonsposten, Helse Førde 2021

10 Kva for utbyte har du hatt av behandlinga på Observasjonsposten?

Svar	Prosent	Antall
Ikkje noko utbyte	0%	0
Lite utbyte	0%	0
En del utbyte	17.39%	4
Stort utbyte	43.48%	10
Svært stort utbyte	39.13%	9
Ikkje aktuelt	0%	0
Totalt antall svar: 23 (92%)		

10 Kva for utbyte har du hatt av behandlinga på Observasjonsposten?



1*) Ikkje noko utbyte

2*) Lite utbyte

3*) En del utbyte

4*) Stort utbyte

5*) Svært stort utbyte

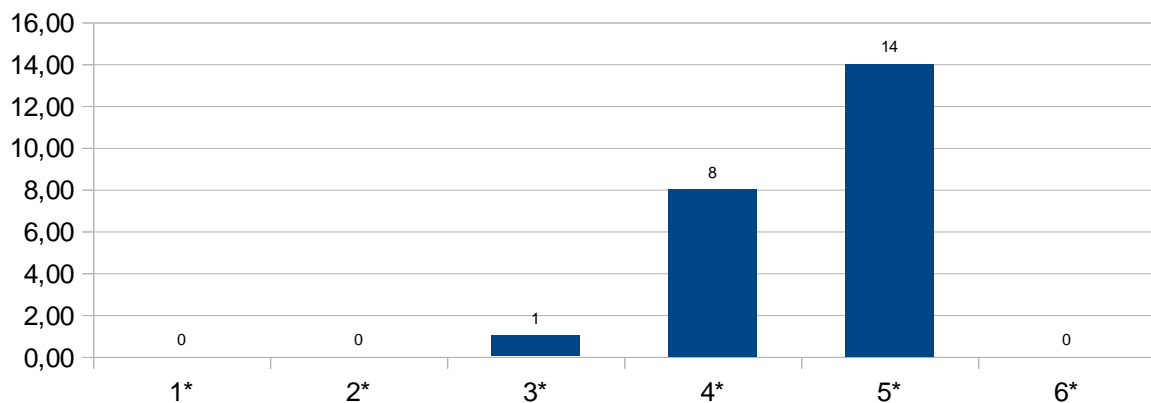
6*) Ikkje aktuelt

Spørjeundersøking ved Observasjonsposten, Helse Førde 2021

11 Opplevde du at sjukepleiar på vakt hadde tilstrekkeleg tid til å følgje deg opp?

Svar	Prosent	Antall
Ikkje i det heile teke	0%	0
I liten grad	0%	0
I nokon grad	4.35%	1
I stor grad	34.78%	8
I svært stor grad	60.87%	14
Ikkje aktuelt	0%	0
Totalt antall svar: 23 (92%)		

11 Opplevde du at sjukepleiar på vakt hadde tilstrekkeleg tid til å følgje deg opp?



1*) Ikkje i det heile teke

2*) I liten grad

3*) I nokon grad

4*) I stor grad

5*) I svært stor grad

6*) Ikkje aktuelt

Spørjeundersøking ved Observasjonsposten, Helse Førde 2021

12 Dersom du har vore innlagt før: Opplevde du at opphaldet var meir effektivt den gongen?

Svar	Prosent	Antall
Ikkje i det heile teke	4.17%	1
I liten grad	12.5%	3
I nokon grad	0%	0
I stor grad	20.83%	5
I svært stor grad	12.5%	3
Ikkje aktuelt	50%	12
Totalt antall svar: 24 (96%)		

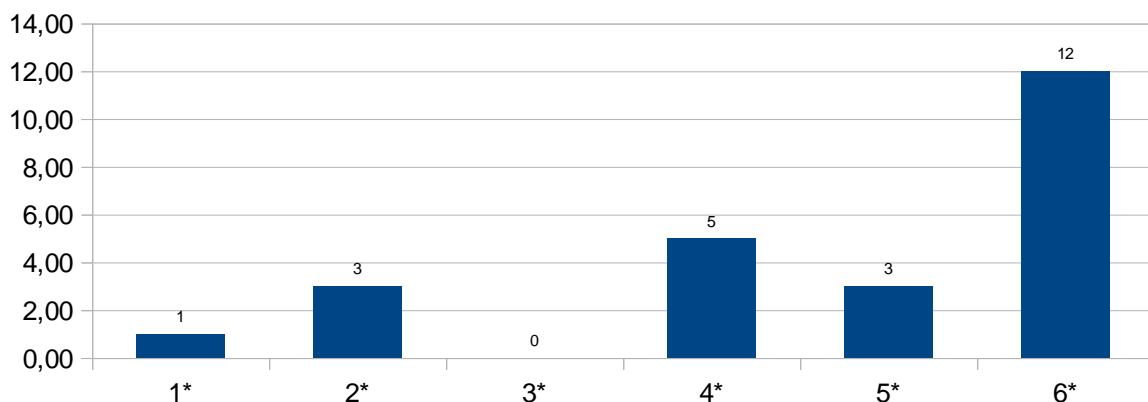
Tilleggskommentarar

12 Dersom du har vore innlagt før: Opplevde du at opphaldet var meir effektivt den gongen? - Ev. på kva måte?

Ikkje innlagt her før

Fekk rommet åleine som betyr mykje for meg

12 Dersom du har vore innlagt før: Opplevde du at opphaldet var meir effektivt den gongen?



1*) Ikkje i det heile teke

2*) I liten grad

3*) I nokon grad

4*) I stor grad

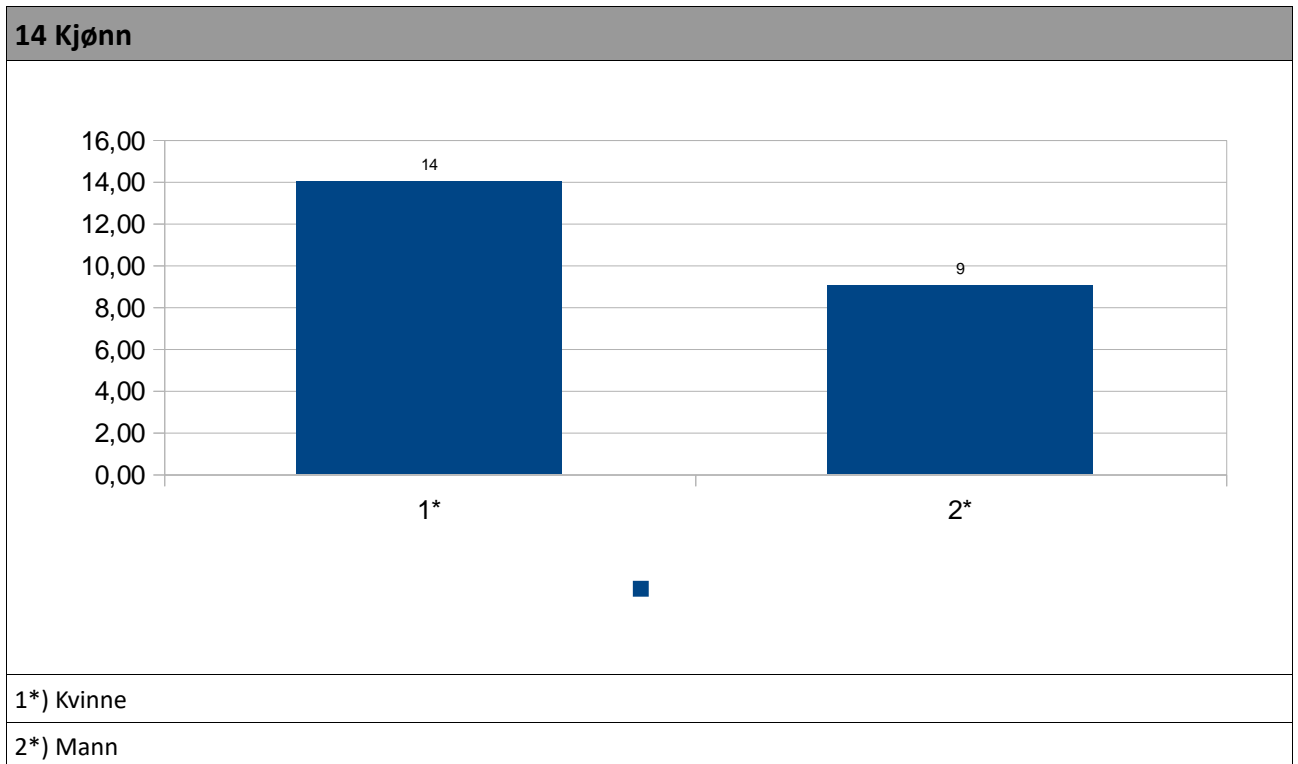
5*) I svært stor grad

6*) Ikkje aktuelt

Spørjeundersøking ved Observasjonsposten, Helse Førde 2021

Innspel og kommentarar er tekne vekk ved publisering.

14 Kjønn		
Svar	Prosent	Antall
Kvinne	60.87%	14
Mann	39.13%	9
Totalt antall svar: 23 (92%)		



Spørjeundersøking ved Observasjonsposten, Helse Førde 2021

15 Alder		
Svar	Prosent	Antall
18 - 24 år	8.33%	2
25 - 34 år	16.67%	4
35 - 44 år	16.67%	4
45 - 54 år	4.17%	1
55 - 64 år	12.5%	3
65 - 74 år	25%	6
75 år eller eldre	16.67%	4
Totalt antall svar: 24 (96%)		

