

Velkommen til ein kikk inn i Livabygget

Ved p.t. avdelingssjef for barne-
og ungdomsavdelinga
Hildegunn Styve
Borkamo og avdelingssjef for
kvinneklinikken Trude Hansen
Folkestad

[Lenke til filmen](#)



Føde- og barseltilbødet

v/Trude
Folkestad

Kvinneklirikken

- Førde
 - Gynekologisk avdeling
 - Barselavdeling
 - 21 sengeplassar
 - Følgeteneste
 - Poliklinikk
- Eid
 - Jordmorsenter
 - 4 barsel plassar
 - Følgeteneste
 - Poliklinikk
- Lærdal
 - God start
 - 4 barselplassar
 - Følgeteneste
 - Poliklinikk



Overgang til Nye Førde sjukehus

- Kvinneklubben har I dag:
 - 21 sengeplasser
 - 4 fødestuer
 - 1 gyn undersøkelsesrom
 - 1 føde mottaksrom
- I LIVA-bygget får vi
 - 9 sengeplasser
 - 3 fødestuer
 - 1 gyn mottaksrom
 - 1 føde mottaksrom
- I tillegg skal det etablerast God start eining



Kva blir nytt ved Førde sentralsjukehus?

- Alle sengepostane ved Førde sentralsjukehus skal flytte inn i det nye Liva-bygget hausten 2024
- Det blir i hovudsak einerom med plass til pårørende og familierom på KK og barneavdelinga
- Det skal etablerast God start eining ved FSS
- Nye lokale for kvinneklinikken og barne- og ungdomsavdelinga i femte etasje



Skisse frå Simone Hooymans, videokunst i 5. etasje

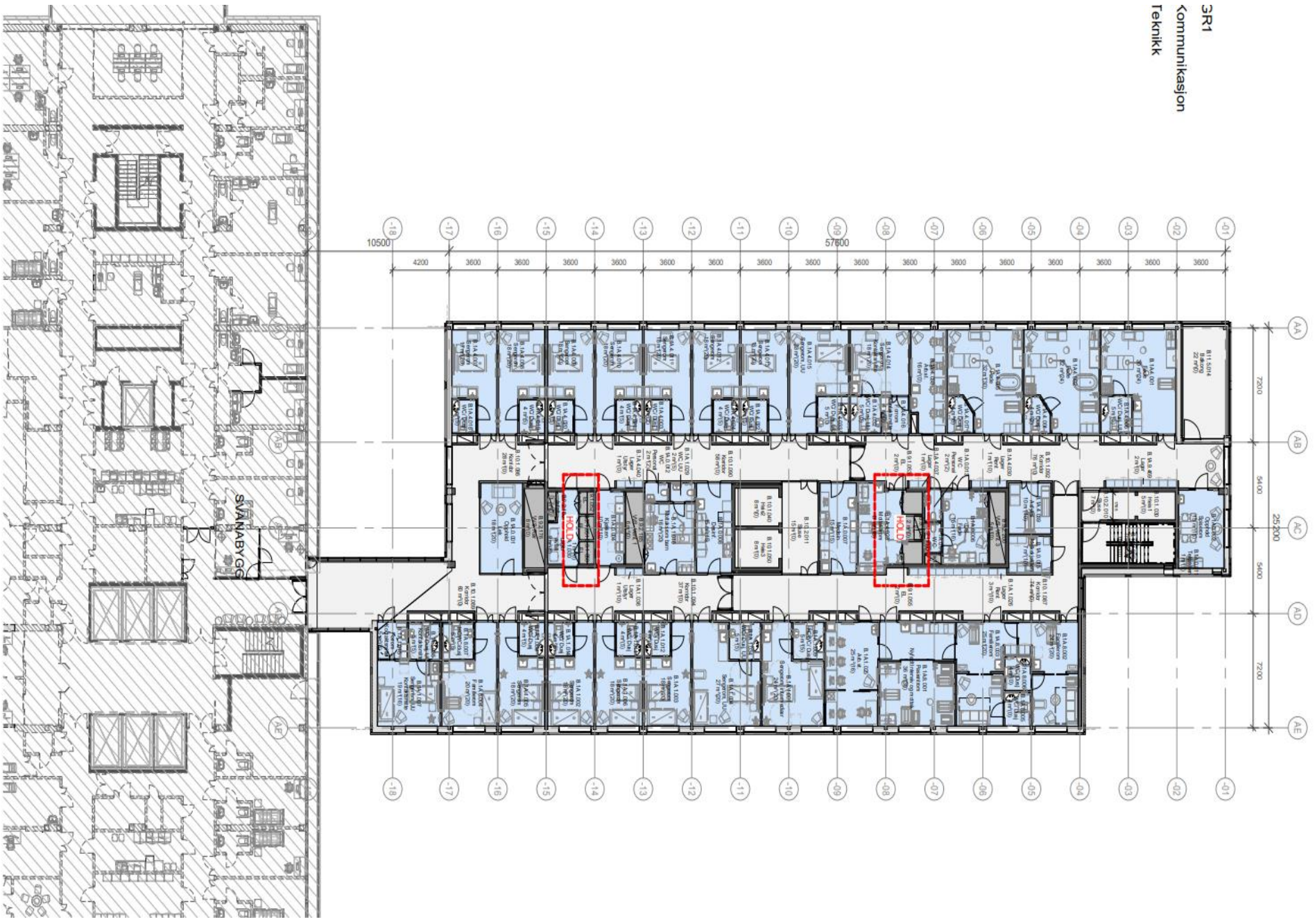


Mange i sving for å finne dei gode løysingane for pasientar og tilsette i Livabygget

Pasient-tilbodet i Livabygget

- Vi skal vere klare hausten 2024 til å ta imot pasientane på ein god måte
- Betre **pasientbehandling** og betre **arbeidskvardag for tilsette** er måla våre
- **Stikkord for å få det til:**
samarbeid på tvers, best mogleg pasientflyt, betre utnytting av teknologi og digitale løysingar





Y

Y

Tabletop simulering

- Inneliggende pasientar og poliklinikk i 2 periodar over 14 dagar
- Kapasitet fordelt på
 - Felles bruk av pasientrom
 - God start eining
 - Pasienthotell
 - Induksjon ut av avdelinga



Tilbudet framover

- Kortare liggetid- kanskje
- Ammepoliklinikk
- Barsel poliklinikk
 - Følling, hørseltest
 - Eid, Lærdal og Førde
- Tidleg ultralyd
- Fleire operasjoner i poliklinikken
- God start
- Pasienthotell





Om barne- og ungdoms-avdelinga

v/Hildegunn Borkamo

No situasjon

- 14 senger, 6 "kuvøse"plasser
- Eit 4 sengersrom, fleire to sengersrom, eit mottak/kuvøserom.
5 einerom, eit intermediær rom -
(forsterka overvaking)
- Mottak av pasientar i avdelinga
- Poliklinikk i 1. etasje
- Sengepost i 5. etasje



Liva bygget

- 10 senger inkludert 3 nyfødtintensivplasser
- Berre einerom
- Familiebasert nyføddintensiv - foreldre får bu med barna medan dei er innlagt på nyfødtintensiv
- 1 rom tilpassa barn med funksjonshemming og rullestol
- 1 rom som kan brukast som intermediær rom
- Poliklinikk vert flytta til 5. etasje Svanabygget



Familiebasert omsorg ved nyfødteintensiv

- Betre tilknytning foreldre/barn
- Foreldre aktive med i behandlinga av sin premature
- Tilrettelegg for mest mogleg hud mot hud kontakt
- Reduserer stress hos premature og ser ut til å gje betre kognitiv utvikling.



Utvikling barnemedisin

- Færre pasientar innlagt
- Meir kompliserte pasientar
- Auka andel barn med kronisk sjukdommar
- Sjeldne diagnoser med behandlingsmuligheiter
- Auka førekomst av autoimmune sjukdomar.
 - Diabetes og inflammatoriske tarmsjukdomar
- Auke poliklinisk aktivitet, infusjonspoliklinikk.



Avansert heimesjukehus for barn og unge

v/Sunniva Vie
Alme og Katrine
Tvinnereim

Avansert heimesjukehus for barn og unge



Spesialisthelse-
tenester i heimen i
staden for at barnet
ligg på sjukehus



Digital oppfølging
kan vere ein del av
heimesjukehus



Barnet kan
vere i sitt
vande miljø



Gode erfaringar frå
andre sjukehus

Kva er Avansert heimesjukehus?

- Heimesjukehus for barn og unge som vert organisert på denne måten, vert ofte kalla **Avansert heimesjukehus for barn og unge (AHS)** for å markere at det er spesialisthelsetenesta som er ansvarleg for drifta.
- I staden for at barnet ligg på sjukehuset er pasienten heime, eller nær heimen med tilsyn og behandling frå heimesjukehuset sine sjukepleiarar.



Firda-artikkel 15. januar 2023



MÅ VI: Lillebror, som han enn så lenge blir kalla, var stort sett samarbeidsvillig. Men når Sunniva Vie Alme målte hovudet hans, kom det ein liten protest. Sølvi Mjelstad Torset trøystar i samarbeid med mor Malin Chatrin Husevåg Leirgulen. Foto: Roy Sunde



HEIMESJUKEHUS: Prosjektet avansert heimesjukehus inneber at familiar kan vere samla heime. Her er sjukepleiarane Sunniva Vie Alme og Sølvi Mjelstad Torset heime hos Malin Leirgulen og Fredrik Nigardsøy i Florø, for å sjekke den vesle guten deira som vart fødd julafta 2022. Foto: Roy Sunde

Heimebesøk til
prematurt barn

Mål og målgruppe

Mål:

Å kunne tilby sjukehusbasert heimebehandling til barn og unge som eit alternativ til sjukehusopphald.

Målgruppe:

Barn og ungdom i alderen 0-18 år som har helseutfordringar som eignar seg til sjukehusbasert heimebehandling. Føresetnaden er at tilbodet har likeverdig kvalitet med innlegging og er trygt, og at barnet/ungdommen og familien har eit klart ønske om at spesialisthelsetenester vert ytt heime eller i nærleiken av heimen.

Nytteeffektar

- Færre liggedøgn i sjukehus
- Hindre belastninga det er for både barnet og familien å vere vekke frå sitt vande miljø og heimen sin
- Meir heilheitlege og samordna helsetenester på tvers av omsorgsnivå
- Auka meistring både hos foreldre og barn kring helseutfordringar
- Heimen som helsefremjande arena
- Reduserer infeksjonar
- Effektiv ressursbruk
- Læreeffekt mellom spesialisthelsetenesta og primærhelsetenesta



Pasientar som kan vere aktuelle

- Infusjonspasientar
- Barn og unge med behov for barnepallasjon
- Pasientar med tidleg heimreise frå nyfødt intensiv
- Habiliteringspasientar
- Diabetespasientar
- Fedmepasientar

Spørsmål?

