

Brukarerfaringar ved Førde BUP 2017 – TOTALT

Rapport laga: 23. januar 2018

Undersøkingstid: 1. okt. – 30. nov. 2017

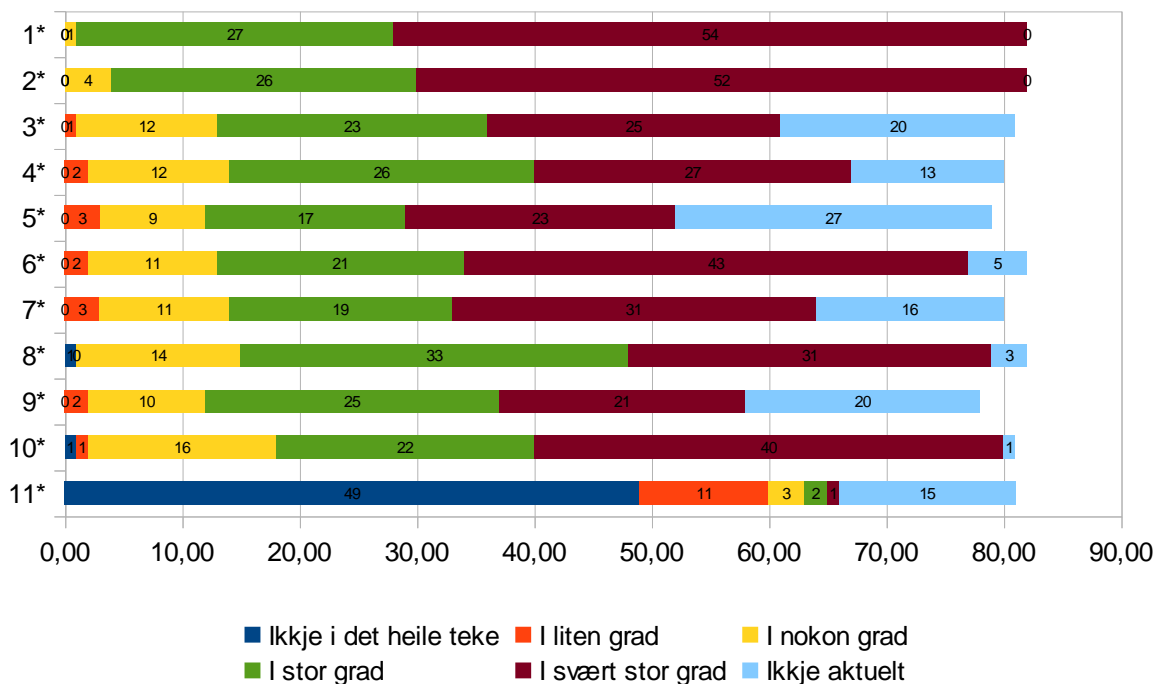
Responsrate: 83/225 (36,9%)

Pasientar: 33 svar

Føresette: 47 svar

(Tre blanke)

Brukarerfaringar grafisk¹: I kva grad...



1*) 1 snakka behandlarane til deg slik at du forstod dei?

2*) 2 har du tillit til behandlarane sin faglege kompetanse?

3*) 3 har du tillit til det øvrige personalet sin faglege kompetanse?

4*) 4 fekk du vite det du syntest var naudsynt om korleis prøver, testar eller undersøkingar skulle føregå?

5*) 5 fekk du tilstrekkeleg informasjon om diagnosen din / plagene dine?

6*) 6 opplevde du at behandlinga var tilpassa din situasjon?

7*) 7 var du involvert i avgjerder som vedkom behandlinga di?

8*) 8 opplevde du at institusjonen sitt arbeid var godt organisert?

9*) 9 synest du institusjonen har samarbeida godt med andre offentlege tenester (til dømes fastlege, NAV, helsestasjon, barnevernteneste)?

10*) 10 var hjelpa og behandlinga du fekk på institusjonen, alt i alt, tilfredsstillande?

11*) 11 meiner du at du på nokon måte vart feilbehandla (etter det du selv kan dømme)?

¹ Nokre har svara blankt på enkelte spørsmål, difor ikkje 83 svar på alle spørsmåla.