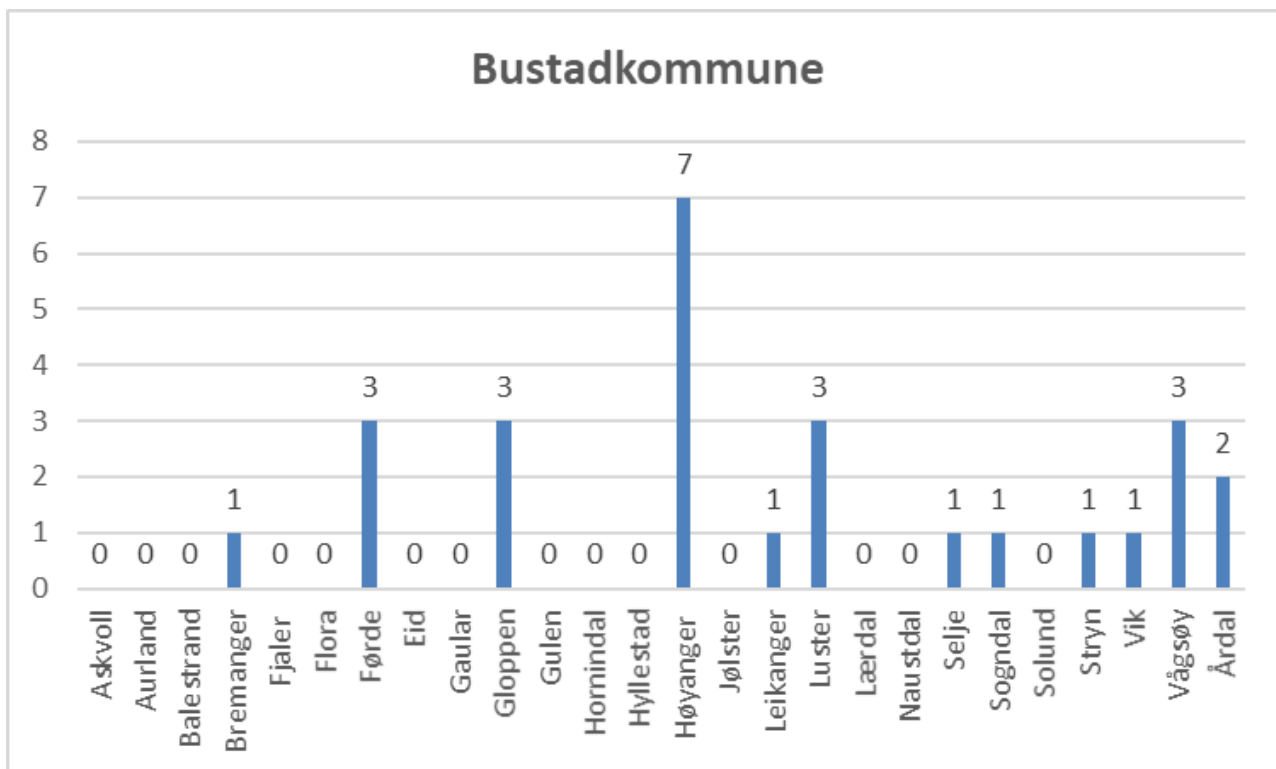
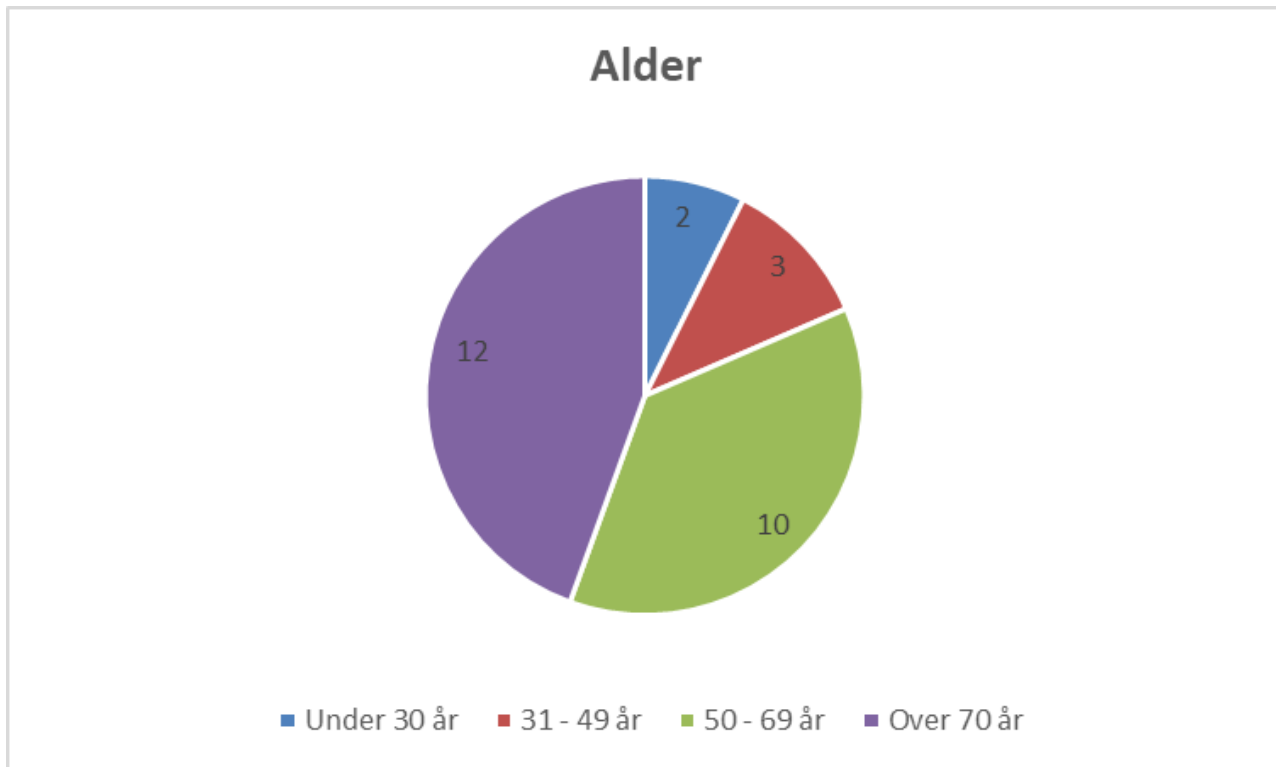


Spørjeundersøking til pasientar og pårørande i ambulanse Desember 2017

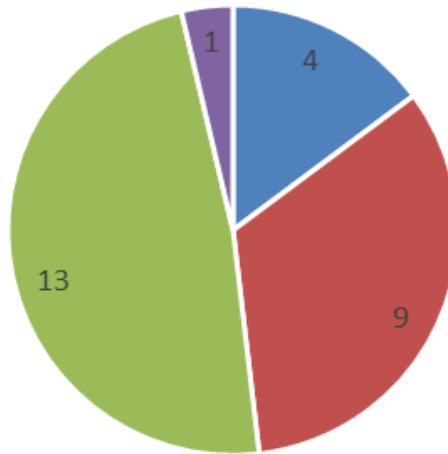
Rapport laga: 1. februar 2018

Undersøkingstid: 12. – 15. desember 2017

Responssrate: 27 svar/132 oppdrag

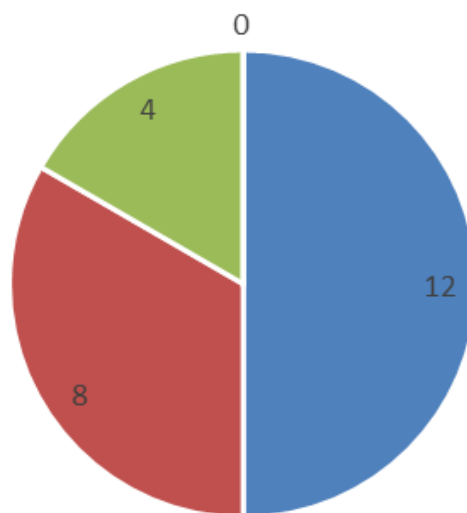


Reisetid til næraste sjukehus med bil



■ Under 30 min ■ 30 - 59 min ■ 1 - 2 timar ■ Over to timar

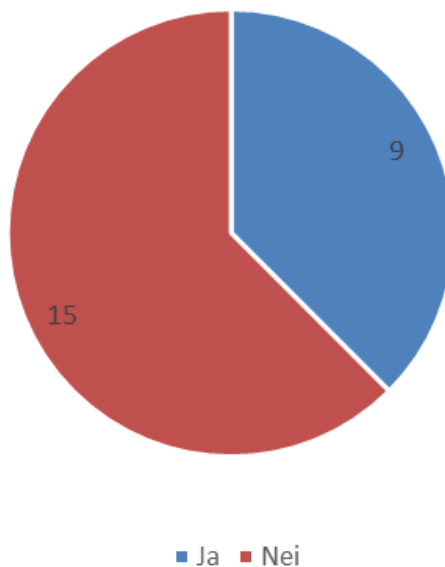
Reisetid til næraste legevakt med bil (etter stengt tid for ditt legekantor)



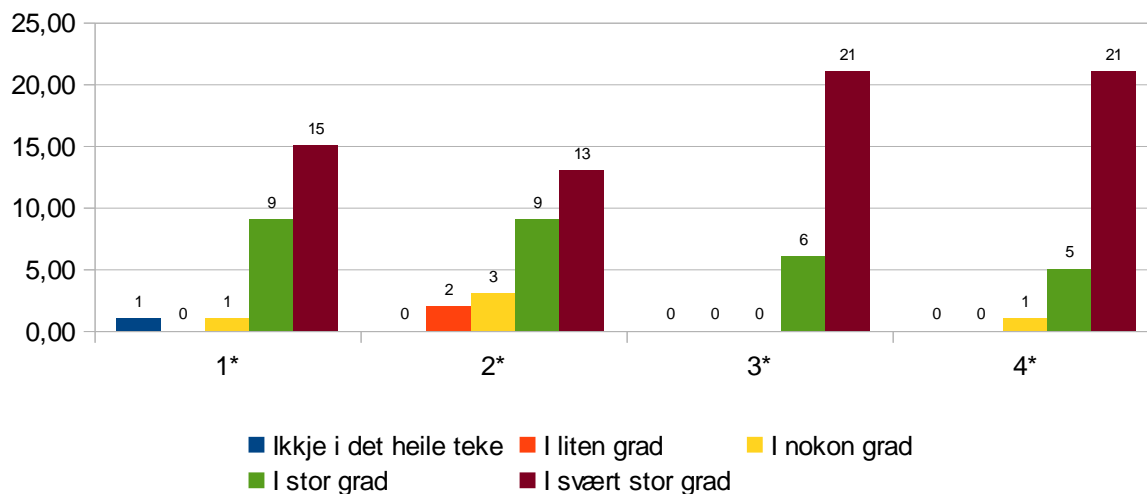
■ Under 30 min ■ 30 - 59 min ■ 1 - 2 timar ■ Over to timar

Spørjeundersøking til pasientar og pårørande i ambulanse Desember 2017

Er du pårørande?



Matrisespørsmål (1 – 4)



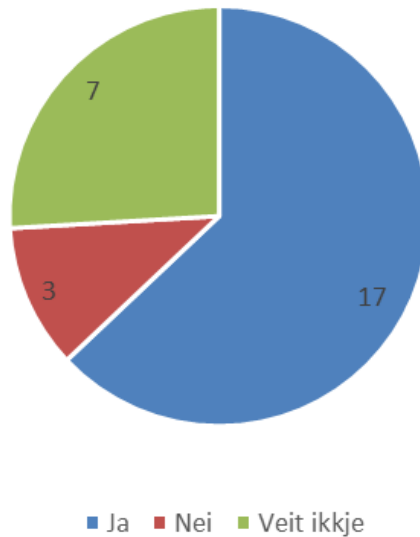
1*) 1. Opplevde du at du/de fekk rask nok hjelp?

2*) 2. Opplevde du/de tilstrekkeleg informasjon (t.d. om kor ambulansen skulle køyre deg og kva undersøkingar og behandling som blei gjennomført)?

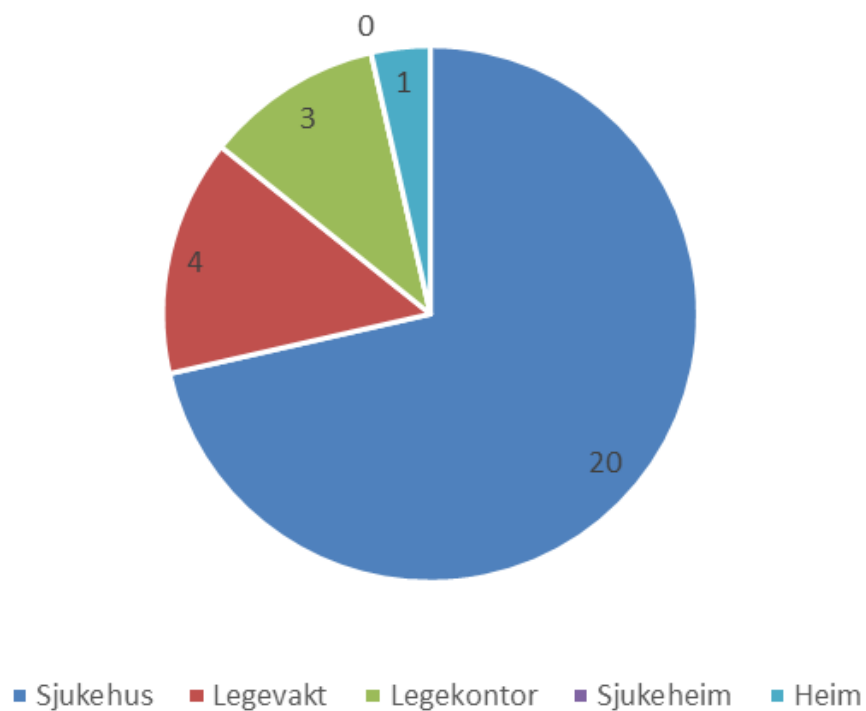
3*) 3. Følte du deg godt ivareteke av ambulansespersonellet under transporten?

4*) 4. Føler du deg trygg på at du vil få god hjelp av ambulansetenesta neste gong du treng det?

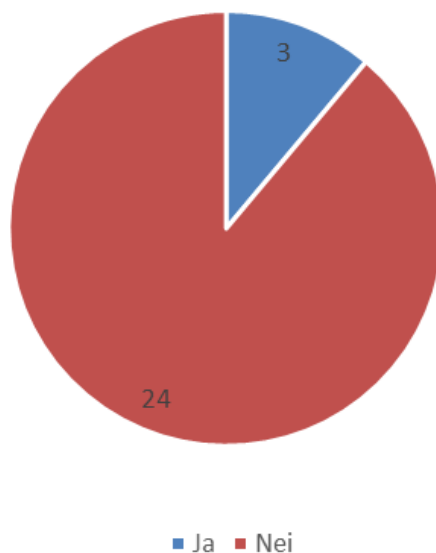
5. Var fastlegen din eller legevaktslegen involvert før
ambulanse blei bestilt?



6. Kvar skulle du?



7. Etter di eiga vurdering: Kunne annan sjuketransport vore aktuell for deg dersom eit slikt tilbod hadde vore tilgjengeleg (drosje, sjukehusbuss eller anna)



Føremålet med brukarundersøkinga

Med denne spørjeundersøkinga ynskjer Helse Førde å få tilbakemeldingar frå pasientar og pårørande på korleis det opplevast å vere i kontakt med ambulansetenesta. Særleg ynskjer vi pasientar og pårørande sine vurderingar av kvaliteten på helsetenestene utanfor sjukehus (AMK-sentral ved 113-oppringingar, legevakt, ambulanse).