



# Pasienthotellet Fss

**Plassering: 7. etg**

**Kapasitet: 21 sengar fordelt på 7 dobbeltrom/7 enkeltrom**

Formål med pasienthotellet:

Hovudoppgåva er å vere eit tilbod for at pasientane skal behandlast på beste effektive omsorgsnivå, samt ivareta rolla som knutepunkt ved Fss.

Bakgrunn for undersøking:

Vi hadde ingen dokumentert kunnskap om korleis pasient opplever opphald ved Pasienthotellet. Vi ynskte i hovedsak å finne ut om pasient føler seg trygg og ivaretatt som pasient ved Pasienthotellet.

Utarbeida av/ i lag med:

Er utarbeida i samråd med ulike interne brukarar (avdelingar) av Pasienthotellet, samt Åse Stadheim, førstekonsulent ved Avdeling for Internkontroll HF, og Kari Furevik, Seniorrådgiver, Fag og utviklingsavdeling, HF.

# Spørsmål til polikliniske/dagkirurgiske pasientar

1. Var informasjonen, frå personalet ved poliklinikk/dagkirurgi, om opphald på Pasienthotellet god?

2. Har du tillit til den faglege vurderinga om at du skulle overnatte på Pasienthotellet?

3. Opplevde du at samhandlinga mellom poliklinikk/dagkirurgi og Pasienthotellet var godt organisert?

4. Fekk du tilstrekkeleg informasjon om oppfølging av deg som pasient, medan du var på Pasienthotellet?

5. Har du tillit til den faglege kompetansen til personalet på Pasienthotellet?

6. Opplevde du at opphaldet ved Pasienthotellet var tilpassa situasjonen din?

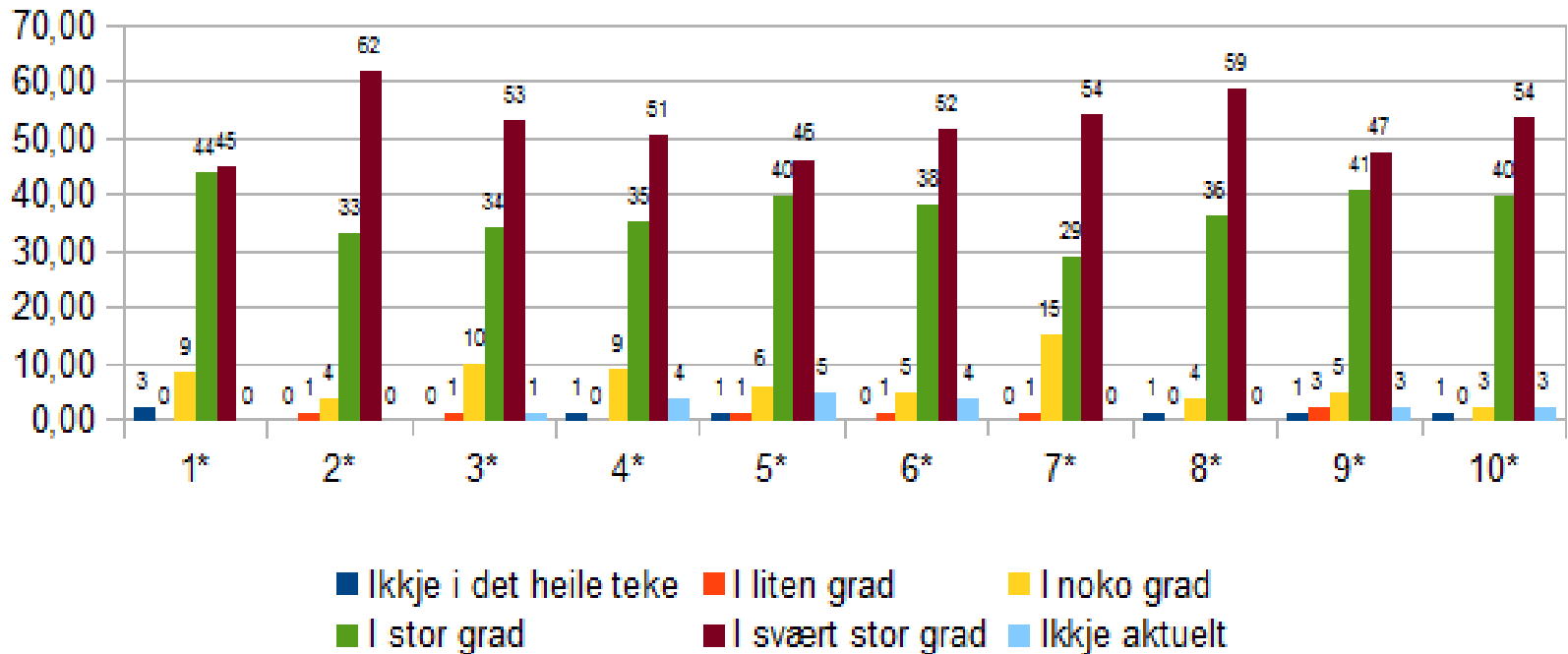
7. Fekk du inntrykk av at rom og inventar på Pasienthotellet var i god stand og komfortabelt (seng/møblar)?

8. Følte du deg trygg og ivareteken som pasient ved Pasienthotellet?

9. Opplever du at opphaldet ved Pasienthotellet medverka til eit betre sjukehusopphald for deg som pasient?

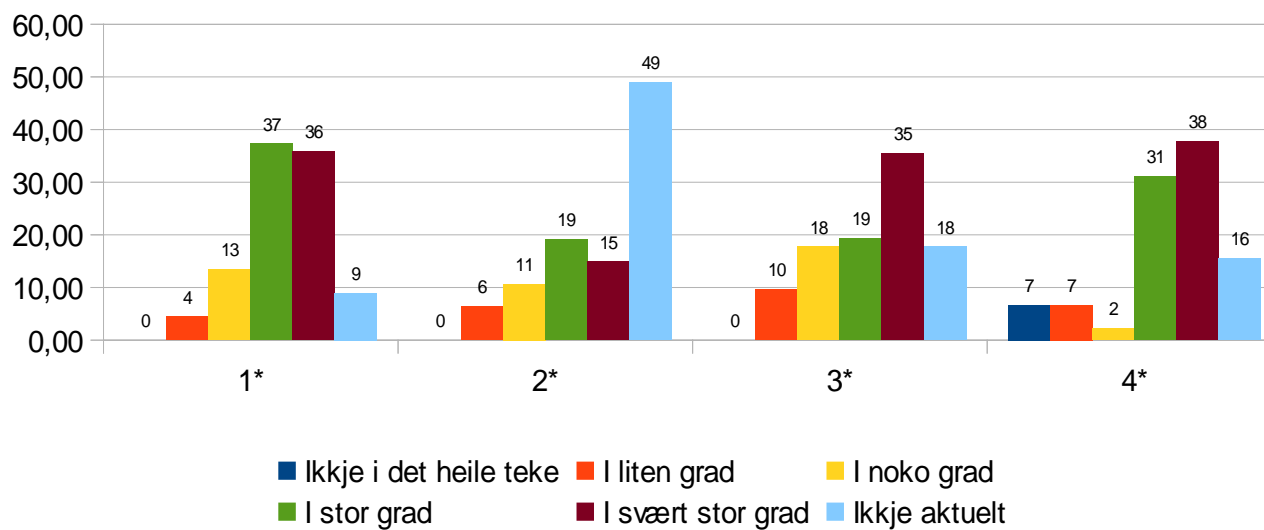
10. Var hjelpa du fekk på Pasienthotellet, alt i alt, tilfredsstillande?

# Resultat polikliniske/dagkirurgiske pasientar



# Mattilbodet ved Pasienthotellet

## 11. Var du fornøgd med mattilbodet ved Pasienthotellet?



1\*) Frukost (i kantina)

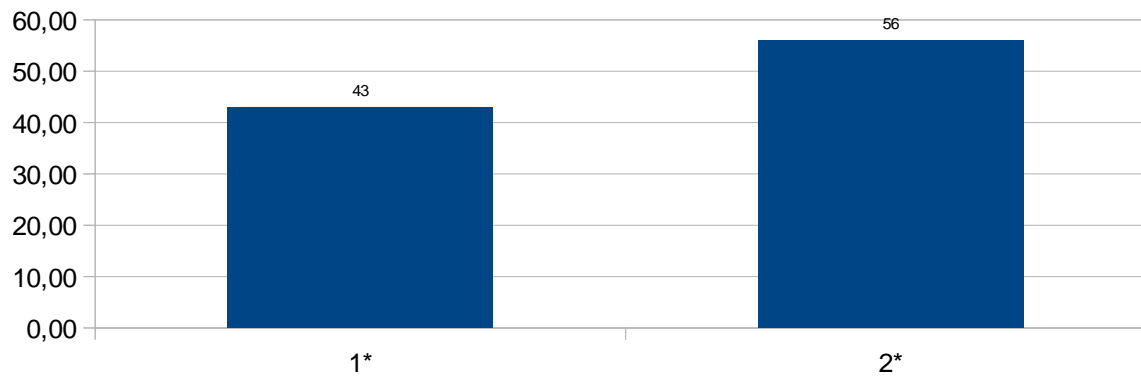
2\*) Lunsj (i kantina)

3\*) Middag (i kantina)

4\*) Kveldsmat (på Pasienthotellet)

# Bakgrunn

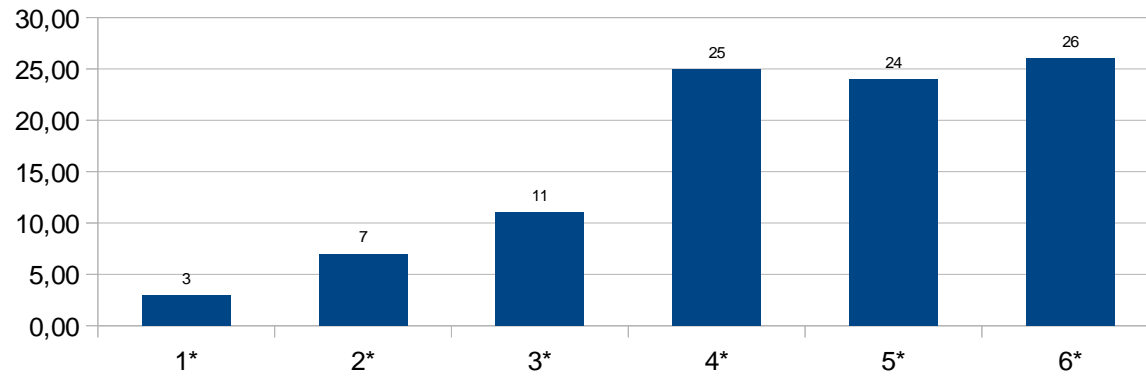
Kjønn :



1\*) Mann

2\*) Kvinne

## Alder på pasient:



1\*) 0 - 9 år

2\*) 10 - 19 år

3\*) 20 - 39 år

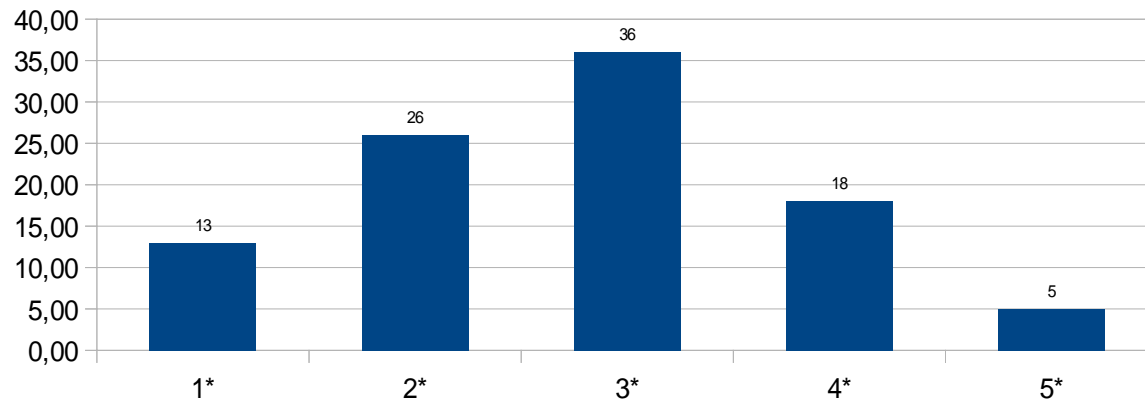
4\*) 40 - 59 år

5\*) 60 - 69 år

6\*) Over 70 år

# Bakgrunn

Egen helse : Stort sett vil du seie at helsa di er:



1\*) Utmerka

2\*) Mykje god

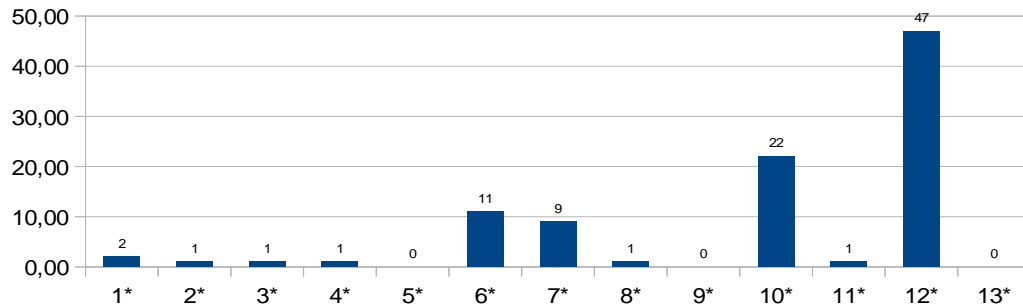
3\*) God

4\*) Nokså god

5\*) Dårlig

# Bakgrunn

**Avdeling :** Kva poliklinikk er du pasient ved?



1\*) Auge

2\*) Barn

3\*) Føde/barsel

4\*) Gynekologi

5\*) Hud

6\*) Kirurgi

7\*) Kreft

8\*) Medisin

9\*) Nevrologi, revmatologi og rehabilitering (ANRR)

10\*) Ortopedi

11\*) Psykiatri

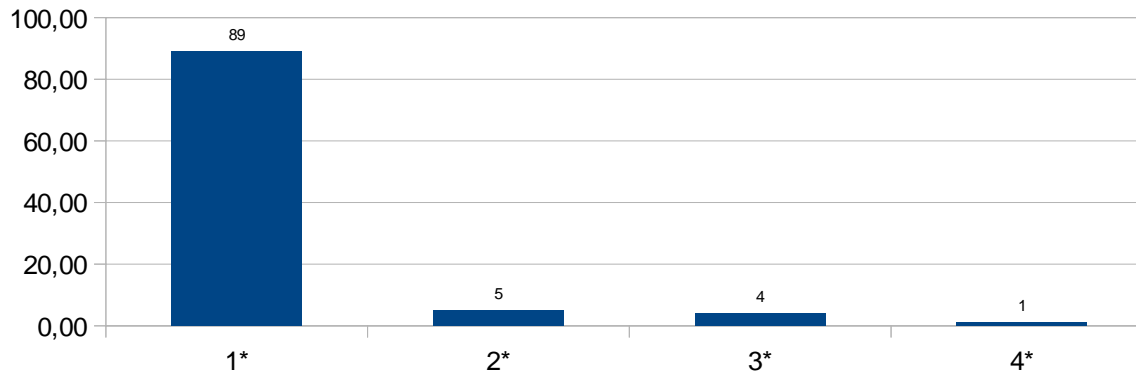
12\*) Øyre, nase, hals (ØNH)/Kjeve

13\*) Veit ikkje



# Bakgrunn

Opphaldslengde : Kor mange netter har du hatt ved pæienthotellet?



1\*) 1 natt

2\*) 2 - 4 netter

3\*) 5 - 7 netter

4\*) Meir 7 netter

**Kommentar: Eventuelle kommentarar**

## Svar

Ikke helt rent rom. Savna litt mer krydra mat, eller til maten (f.eks. chilisaus), og mulighet til makrell i tomat eller tunfisk på brødiskiva. Burde vært mer fisk til middag. Har spist fisk 1 av 6 dager.

Veldig hyggelig dame i resepsjonen.

Godt å vera her. Kjem att om ei veke. Kveldsmat: god.

Berre velstand, og veldig bra!

Svært hyggelege og trivelege folk her! Kommentar til spm 8; I liten grad (trygg) på kveldstid.

God service over heile linja.

:) Kefirmjølkk kan ikkje stå i varmen. Den MÅ stå kaldt. :)

Handduk på rommet mangla.

Oppvåkkn/Dagkir. sendte meg altfor tidleg opp på hotellet, kunne godt fått ei seng på oppvåkinga, og ikkje ein stol. Følte meg ikkje sett, eller i vare tatt verken på oppvåking eller hotellet. Sa eg visste ikkje om eg klarte å kome meg på apotek og middag. Ho på hotellet kunne ikkje hjelpe meg, så eg turde ikkje sove og smertene og svimmelheita gjorde til at eg nesten ikkje kom meg opp her igjen etter å ha tvinga meg sjølv ned. For så å oppdage at ho eg delte rom med, hadde fått servert mat, fordi i fortsatt gjekk i operasjonskle... Men det skal vere sagt at ho som hadde den vakta, var i møtekomande og hjelpsom.

:)

Spiste bare frokost.

Takk!! Tusen takk for fantastisk forståelse og hjelp. Klart JA til små sykehus.(Hilsen en med dårlig erfaring fra samlebandet på Haukeland).

1. Fikk greit svar, informasjon om det jeg spurte om. 2. Bra. Alt har vært arbeidsplassen min i 22 år.

Speiel på badet (rom nr 6) er kun for lave folk. Kunne ønske der var for oss over 170 cm. Takk :)

:) Tusen takk.

Mangler sete på WC - rom 35

Det eg saknar er frukt. Kanskje de har det, men eg såg ikkje det.

Meget hyggelig dame som tok i mot her på ettermiddag.

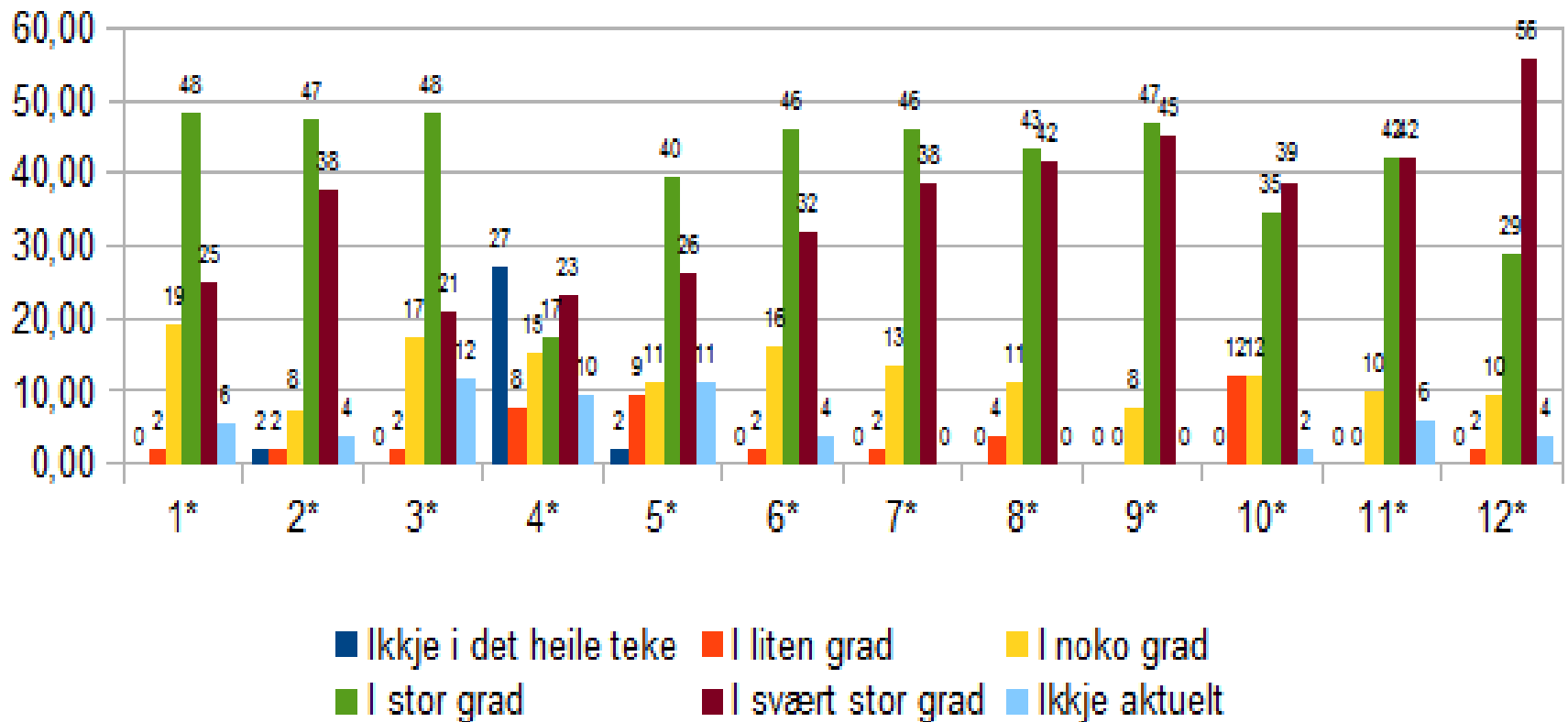
Problemet med maten i kantina er at det er for mykje feitt i maten. Sikkert ok for ein dag, men 4 blir litt mykje.

**Totalt antall svar: 19**

# Spørsmål til innlagte pasientar

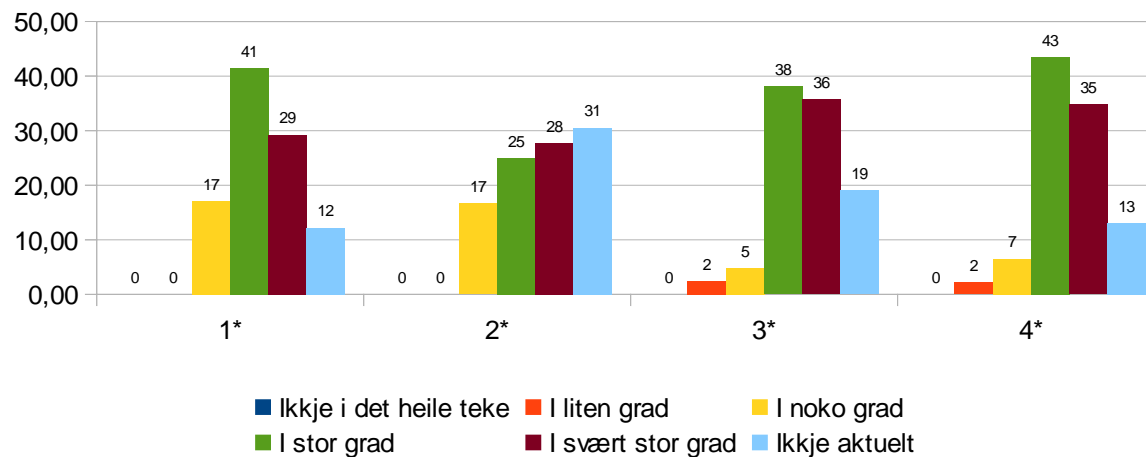
1. Var informasjonen frå personalet på sengeposten om overføring til Pasienthotellet god?
2. Har du tillit til den faglege vurderinga om at du vart overført til Pasienthotellet?
3. Opplevde du at overføringa/samhandlinga mellom sengeposten og Pasienthotellet var godt organisert?
4. Var du involvert i avgjersla om å bli overført til Pasienthotellet?
5. Fekk du tilstrekkeleg informasjon frå sengeposten om oppfølging av deg som pasient, medan du var på Pasienthotellet?
6. Har du tillit til den faglege kompetansen til personalet på Pasienthotellet?
7. Opplevde du at opphaldet ved Pasienthotellet var tilpassa situasjonen din?
8. Fekk du inntrykk av at rom og inventar på Pasienthotellet var i god stand og komfortabelt (seng/møblar)?
9. Følte du deg trygg og ivareteken som pasient ved Pasienthotellet?
10. Opplever du at opphaldet ved Pasienthotellet medverka til eit betre sjukehusopphald for deg som pasient?
11. Var hjelpa du fekk på Pasienthotellet, alt i alt, tilfredsstillande?
12. Ville du som pasient ha teke i mot same tilbodet om du skulle bli innlagt på sjukehus igjen?

# Resultat innlagte pasientar



# Mattilbodet

## 13. Var du fornøgd med mattilbodet ved Pasienthotellet?



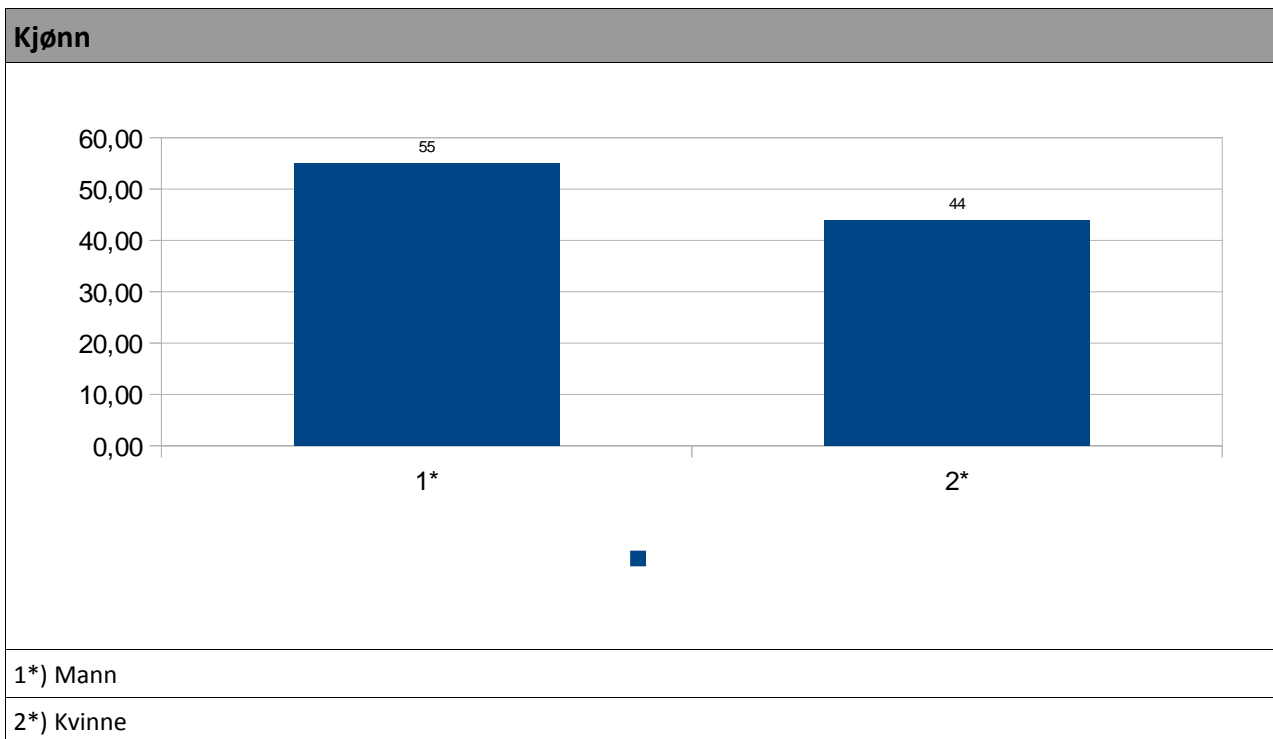
1\*) Frukost (i kantina)

2\*) Lunsj (i kantina)

3\*) Middag (i kantina)

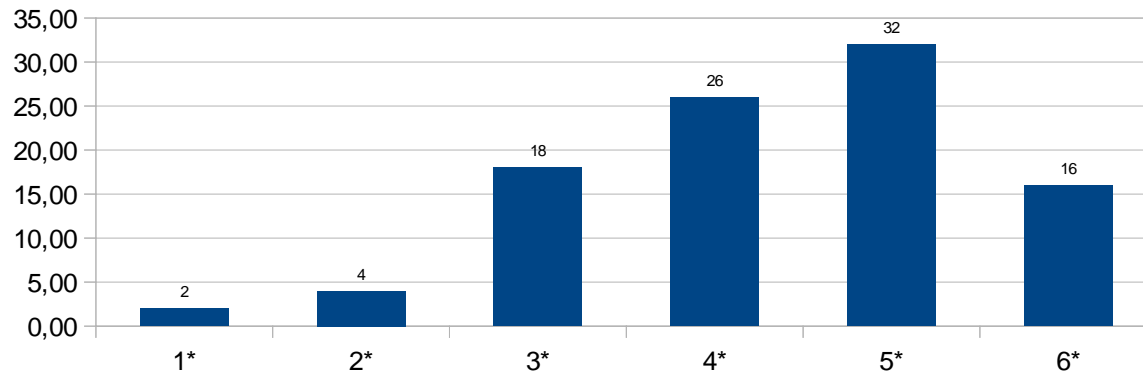
4\*) Kveldsmat (på Pasienthotellet)

# Bakgrunn



# Bakgrunn

Alder på pasient



1\*) 0 - 9 år

2\*) 10 - 19 år

3\*) 20 - 39 år

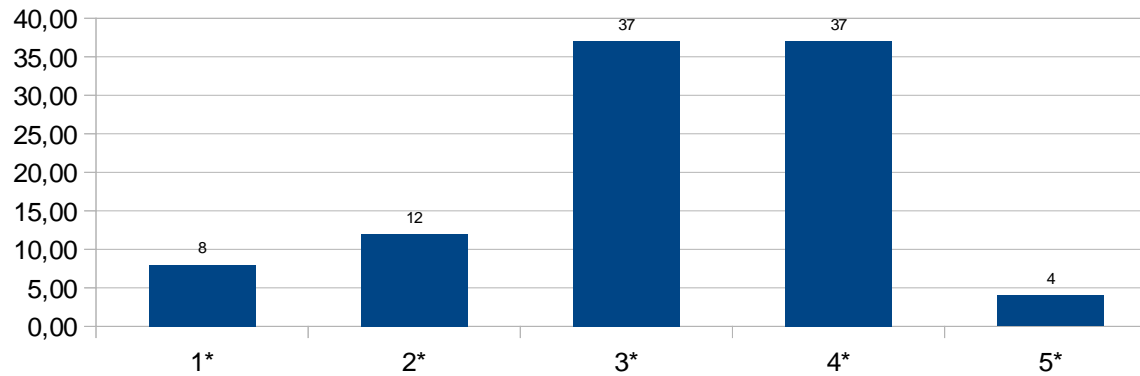
4\*) 40 - 59 år

5\*) 60 - 69 år

6\*) Over 70 år

# Bakgrunn

**Egen helse** : Stort sett vil du seie at helsa di er:



1\*) Utmerka

2\*) Mykje god

3\*) God

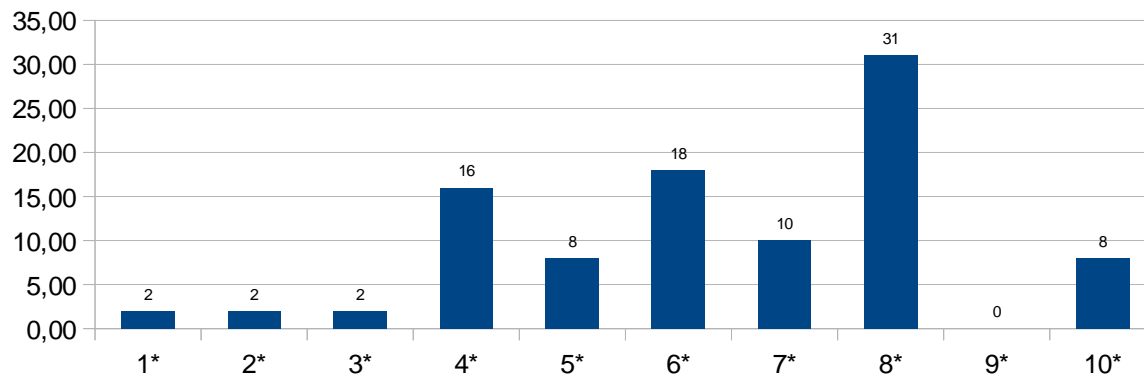
4\*) Nokså god

5\*) Dårlig



# Bakgrunn

**Avdeling :** Kva sengepost er du pasient ved?



1\*) Barn

2\*) Føde/barsel

3\*) Gynekologi

4\*) Kirurgi

5\*) Kreft

6\*) Medisin

7\*) Nevrologi, revmatologi og rehabilitering (ANRR)

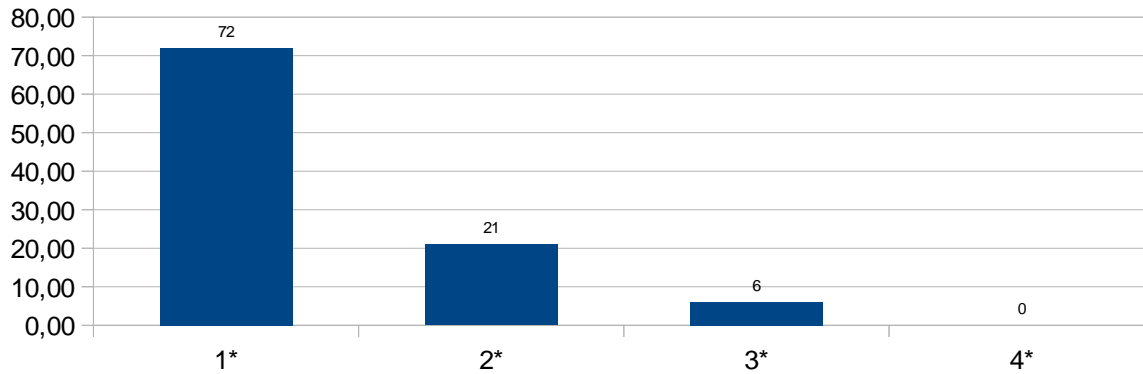
8\*) Ortopedi

9\*) Psykiatri

10\*) Veit ikkje

# Bakgrunn

**Opphaldslengde : Kor mange netter har du hatt ved pasienthotellet?**



1\*) 1 natt

2\*) 2 - 4 netter

3\*) 5 - 7 netter

4\*) Meir 7 netter

# Bakgrunn

## Kommentar: Eventuelle kommentarar

### Svar

Tv er komplisert å operere.

Hyggeleg personale.

Har ikkje vore på sengepost.

Tidleg utsjekk kl 12.

Meget godt fornøgd med alt på sjukehuset. To netter. Betjening og service veldig god.Fint hotellrom.

Var ikkje heilt trygg, litt redd om noko skulle skje, og hjelpa ikkje var der.Burde kanskje fått tilsyn på natt.

God mat og velvillig stell!!! 1) Lenestolen er hard og svær. Lite eigna til å sitte i over tid.2) TV står alt for lavt i rommet!!! 3) Ingen antibac-dispenser på rom eller bad :(

Ikkje likte eg, at skivene på hotellet vart smørt på på førehand med "hjertego". Den inneheld Kaliumsorbate, og det er skadeleg for nyrepasientar. (Vanleg meierismør er sunnare). Hadde vore betre å la vere å smøre på på førehand. Dei som bur på hotellet kan vanlegvis klare seg sjølv, og smør på pålegget sjølv!

Supert tilbud for oss som familie med eit barn på 2,5 år! Takk!! :)

Kunne vaska glasrutene.

Ved overføring etter eget ønske, fikk jeg beskjed om å ordne det selv i resepsjonen. Dette gikk ikke, de fra sengeposten måtte gjøre det.

Flott.

Til spm 10: Ville helst vore på sjukehuset

**Totalt antall svar: 13**