

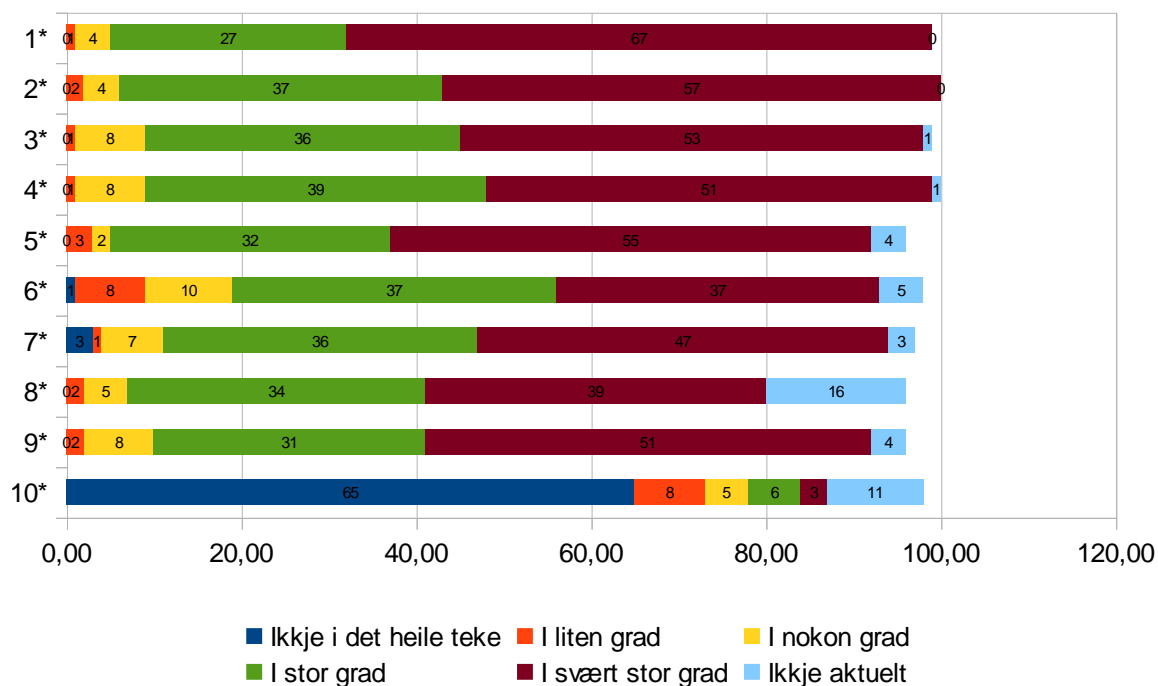
# Regional spørjeundersøking blant pasientar ved Ortopedisk poliklinikk i Førde og Lærdal

Rapport laga: 6. januar 2015

Undersøkningsperiode: 17. nov. – 17. des. 2014

Responstrate: 100 svar

## Resultat (antal svar<sup>1</sup>)



1\*) 1. Snakka behandlarane til deg slik at du forstod dei?

2\*) 2. Har du tillit til behandlarane sin faglege kompetanse?

3\*) 3. Fekk du vite det du syntest var nødvendig om korleis prøver, testar eller undersøkingar skulle gå føre seg?

4\*) 4. Fekk du tilstrekkeleg informasjon om diagnosen din / plagene dine?

5\*) 5. Opplevde du at behandlinga var tilpassa situasjonen din?

6\*) 6. Var du involvert i avgjersler som vedkom behandlinga di?

7\*) 7. Opplevde du at institusjonen sitt arbeid var godt organisert?

8\*) 8. Fekk du inntrykk av at institusjonen sitt utstyr var i god stand?

9\*) 9. Var hjelpa og behandlinga du fekk på institusjonen, alt i alt, tilfredsstillande?

10\*) 10. Meiner du at du på nokon måte vart feilbehandla (etter det du sjølv kan dømme)?<sup>2</sup>

<sup>1</sup> Nokre har svart blankt på enkelte spørsmål. Difor ikkje 100 på alle.

<sup>2</sup> Åtte av dei ni som har svara «I stor grad» eller «I svært stor grad» på dette spørsmålet, kan truleg ha svara feil, då dei har svara positivt på spm. 1 til 9 også. Spm. 10 har omvendt skala i høve til dei ni andre spørsmåla.