

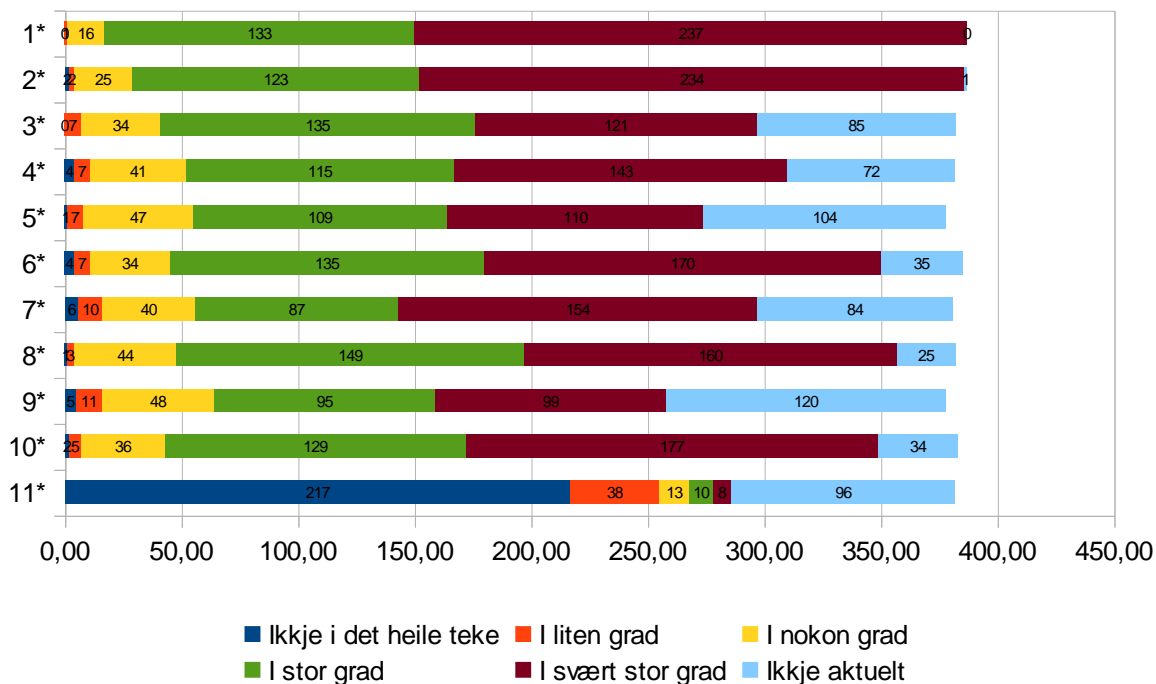
# Pasientferingar ved dei tre barne- og ungdomspsykiatriske poliklinikkane i Helse Førde, 2015

Rapport laga: 11. jan. 2016

Undersøkningsperiode: 1. okt. – 30. nov. 2015

Responstrate: 387

## Resultat (antal svar<sup>1</sup>)



1\*) 1 Snakka behandlarane til deg slik at du forstod dei?

2\*) 2 Har du tillit til behandlarane sin faglege kompetanse?

3\*) 3 Har du tillit til det øvrige personalet sin faglege kompetanse?

4\*) 4 Fekk du vite det du syntest var naudsynt om korleis prøver, testar eller undersøkingar skulle føregå?

5\*) 5 Fekk du tilstrekkeleg informasjon om diagnosen din / plagene dine?

6\*) 6 Opplevde du at behandlinga var tilpassa din situasjon?

7\*) 7 Var du involvert i avgjerder som vedkom behandlinga di?

8\*) 8 Opplevde du at institusjonen sitt arbeid var godt organisert?

9\*) 9 Synest du institusjonen har samarbeida godt med andre offentlege tenester (til dømes fastlege, NAV, helsestasjon, barnevernteneste)?

10\*) 10 Var hjelpa og behandlinga du fekk på institusjonen, alt i alt, tilfredsstillande?

11\*) 11 Meiner du at du på nokon måte vart feilbehandla (etter det du selv kan dømme)?<sup>2</sup>

<sup>1</sup> Nokre har svart blankt på enkelte spørsmål, difor ikkje 387 svar på alle.

<sup>2</sup> 14 av dei 18 som har svart «I stor grad» eller «I svært stor grad» på dette spørsmålet, kan truleg ha svart feil, då dei også har svart positivt på alle dei andre spørsmåla. Spørsmål 11 har omvendt svarskala i høve til dei andre 10.