

Pasienterfaringar ved Intensiv, Førde sentralsjukehus, Helse Førde

Rapport laga: 10. mars 2020, Surveyor, Kvalitet og pasienttryggleik

Bestilt av: På planen for lokale brukarundersøkingar 2019. Vedteke i føretaksleiinga.

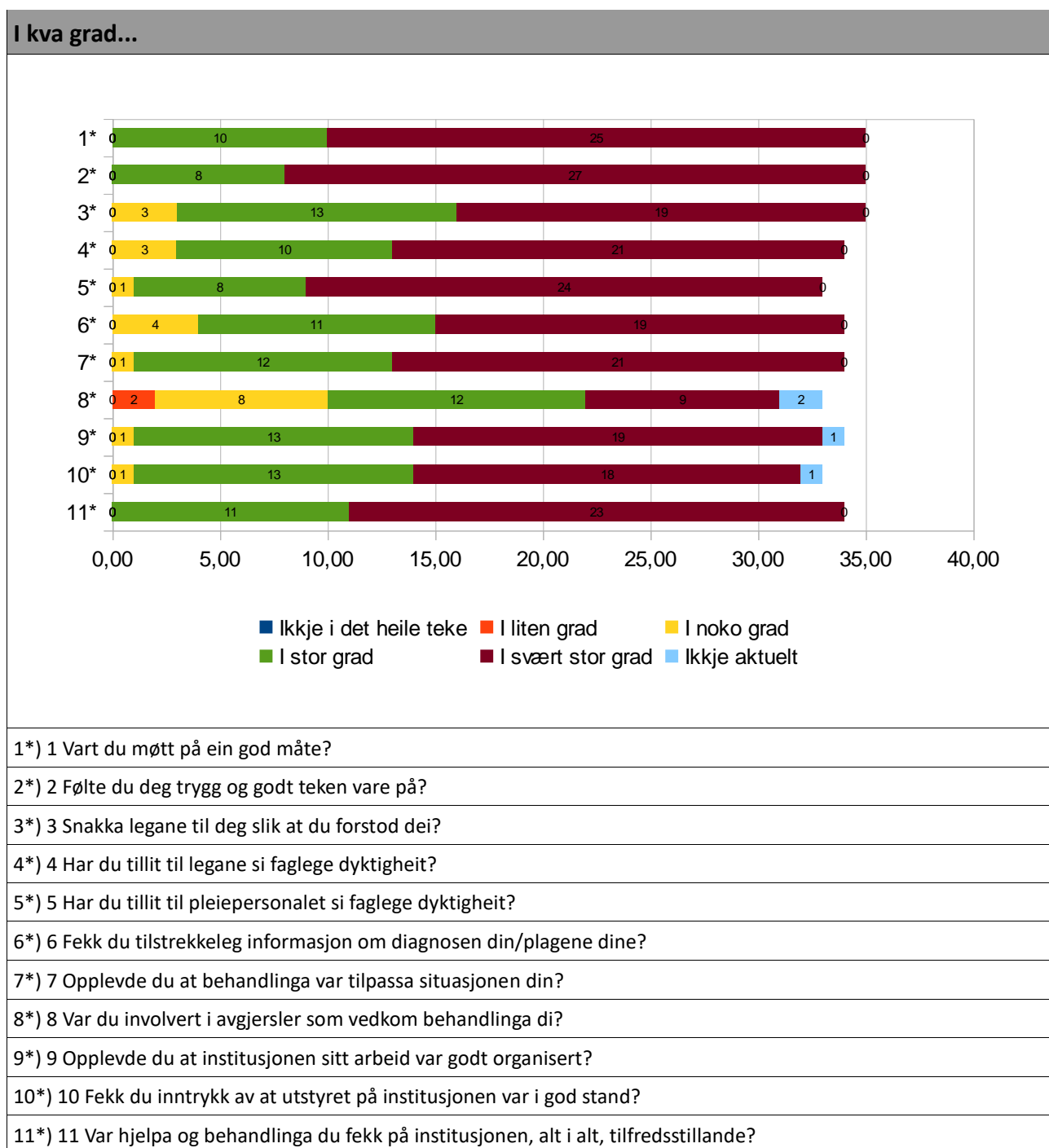
Spørsmål utarbeidd av: FHI sitt standard skjema for poliklinikk (kortversjon), med små endringar gjort av Intensiv, AAM.

Undersøkningsperiode: 1. november 2019 – 29. februar 2020

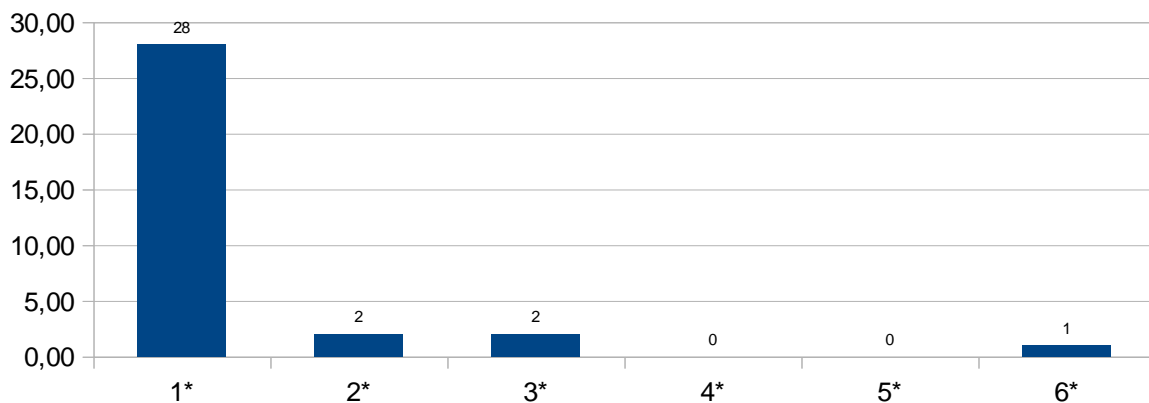
Grupper spurt: Vaksne – klare og orienterte – pasientar, som har ligge på intensiv frå ein dag til neste dag.

Responstrate: 36 svar (papirskjema)

Ikkje alle har svart på alle spørsmåla – derfor ikkje 36 svar på alt. Ein person har t.d. ikkje svart på side 1. Ein annan har ikkje svart på side 2.



12 Meiner du at du på nokon måte vart feilbehandla (etter det du sjølv kan dømme)?



1*) Ikkje i det heile teke

2*) I liten grad

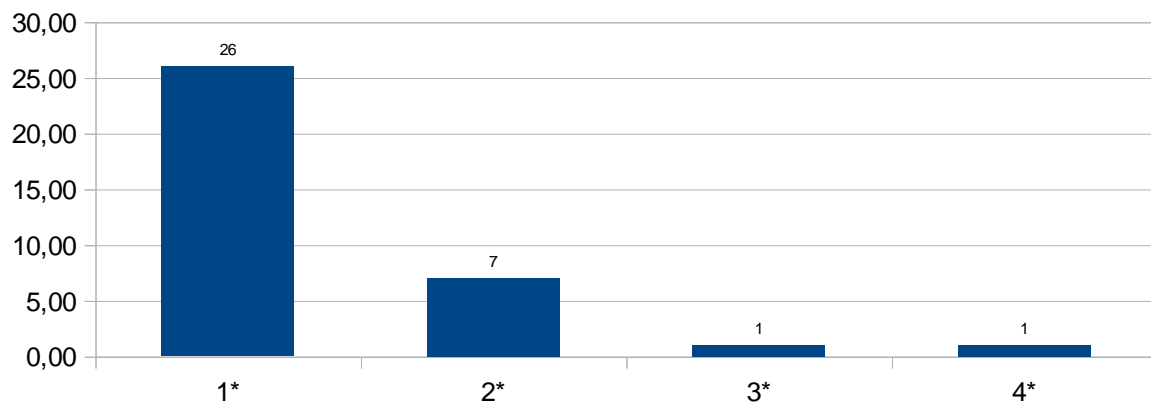
3*) I nokon grad

4*) I stor grad

5*) I svært stor grad

6*) Ikkje aktuelt

13 Måtte du vente for å få tilbud ved institusjonen?



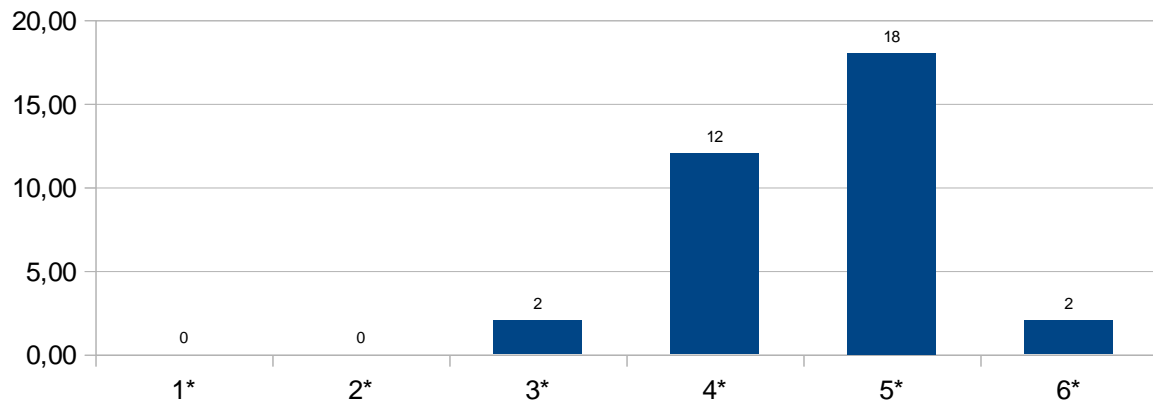
1*) Nei

2*) Ja, men ikkje lenge

3*) Ja, ganske lenge

4*) Ja, altfor lenge

14 Alt i alt, kva for utbytte har du hatt av behandlinga ved institusjonen?



1*) Ikkje noko utbytte

2*) Lite utbytte

3*) Ein del utbytte

4*) Stort utbytte

5*) Svært stort utbytte

6*) Ikkje aktuelt