

# Pasientens helseteneste

---

Utviklingsarbeid for å lage framtidens  
spesialisthelsetenester i Helse Førde

Juni 2016



Pasientens helseteneste omfattar måten du som pasient får høve til å påverke behandlinga du skal få, måten vi byggjer, innreiar og utstyrer sjukehusa og måten helsepersonellet arbeider på.

# Pasienten i sentrum

Sjukehusstalen 12. januar 2016:



*«I pasientens helsetjeneste, blir pasienten en aktiv og likeverdig deltaker i utvikling av helsetjenester som bidrar til at pasienten kan leve et liv slik han definerer det gode liv. Det handler om å flytte makt.»*

*«I pasientens helsetjeneste er det én helsetjeneste. Pasienten skal ikke merke hvem som eier, drifter og betaler – det tar systemet seg av.»*

# Kva er pasientens helseteneste?

- Gerd Bjørkedal, leiar i brukarutvalet:
  - *Pasientens helseteneste er å sleppe å fortelje den same sjukehistoria gong etter gong til stadig nye legar.*
- Trond Aarre, avdelingssjef ved Nordfjord psykiatrisenter:
  - *Pasientens helseteneste er å avstå makt frå helsepersonell til brukaren. Det inneber ei grunnleggande kulturendring.*

# Pasienten i sentrum

- Vi må organisere tenestene **rundt pasienten**, ikkje rundt **ulike fagområde**
- Dette vil krevje tilrettelegging for heilskaplege og samordna pasientforløp
  - Tverrfaglege mottak, sengeavdelingar, poliklinikkar og team
  - Samordna tenester psykisk helsevern/somatikk
  - Samhandling internt og eksternt, med pasienten som utgangspunkt
  - Sterkare pasient- og pårønderrolle - pasientopplevd kvalitet blir viktig – jfr. fritt behandlingsval

# Eit program som varer til 2030

- Å skape pasientens helseteneste blir det mest langvarige og omfattande programarbeidet i Helse Førde.
- Arbeidet vil involvere tilsette, brukarar og samarbeidspartar.
- Vi skal lage konkrete handlingsplanar for ulike område, og innarbeide driftsmodellar som ivaretek prinsippet om at pasienten skal ha større innverknad på behandlinga.
- Programmet skal delast opp i mange prosjekt, eit av dei største, forprosjekt FSS, startar hausten 2016.
- **Målet er framtidsretta spesialisthelsetilbod for folk i Sogn og Fjordane.**

# Eitt sjukehus – fleire inngangar

Vi tek utgangspunkt i behandlingsstadane vi har i dag, institusjonane våre er ein del av ei kjede.



# Planarbeidet frå 2015 er grunnmuren

- Verksemdsmessig utviklingsplan og bygningsmessig utviklingsplan for Helse Førde vart vedtekne. Til saman utgjer dei utviklingsplan for Helse Førde, og fortel kva retning føretaket skal gå fram mot 2030.
- Utviklingsplanen for bygningar omfattar alle bygningane til Helse Førde.
- Konseptfase arealplan Førde sentralsjukehus er vedteken. Den byggjer på utviklingsplanen og skal realiserast fram mot 2030.



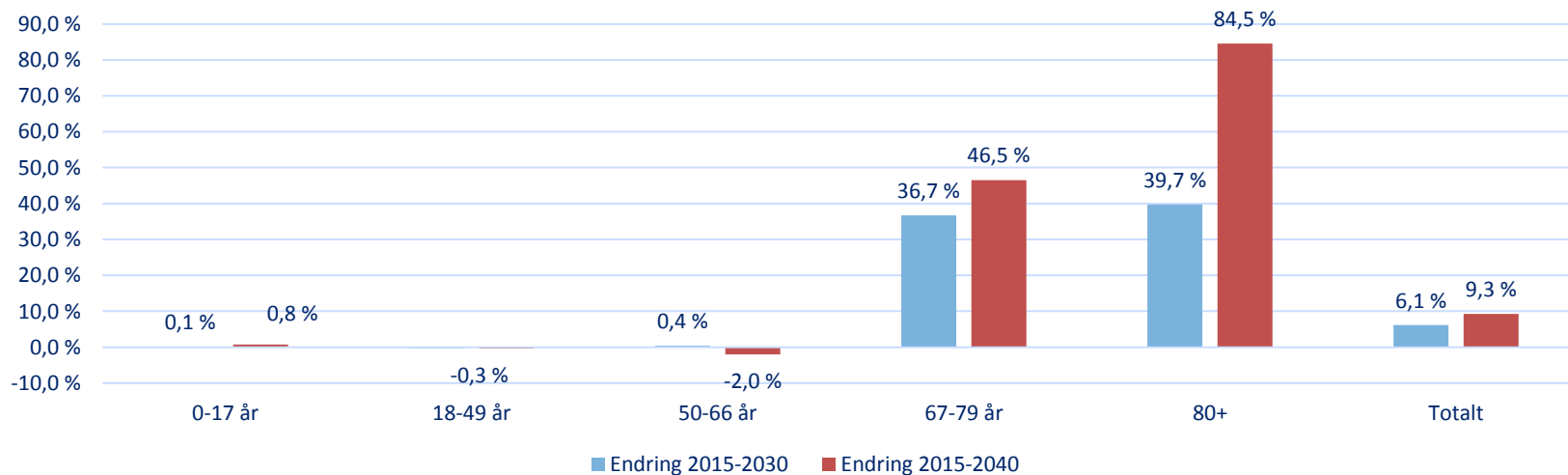


# Sentrale utfordringar

- **Demografi:**
  - Folketalet vil auke med nesten 6700 personar fram mot 2030, og rundt 10 000 personar mot 2040
  - Heile auken vil skje i gruppa 67-79 år og 80+
  - Auka innvandring
- **Helsetilstand - epidemiologi**
  - Fleire eldre medfører auke i sammensatte lidningar
  - Samla indikerer det framtidige sjukdomsbiletet eit stort behov for ulik eller tverrfagleg tilnærming
- **Økonomi**
  - Må frigjere handlingsrom for nødvendige investeringar
  - Uendra basisfinansiering
- **Strukturelle endringar**
  - kommunestruktur og regionstruktur
  - framtidig organisering av spesialisthelsetenesta

# Demografi – utfordringa

Endring i folketal per aldersgruppe, i prosent,  
Sogn og Fjordane totalt



- Folketalet vil auke med nesten 6700 personar fram mot 2030, og rundt 10 000 personar fram mot 2040
- Folketalsveksten vil relativt sett vere lågare enn i andre fylke
- Aldersgruppene 67-79 år og 80+ vil relativt sett auke mest

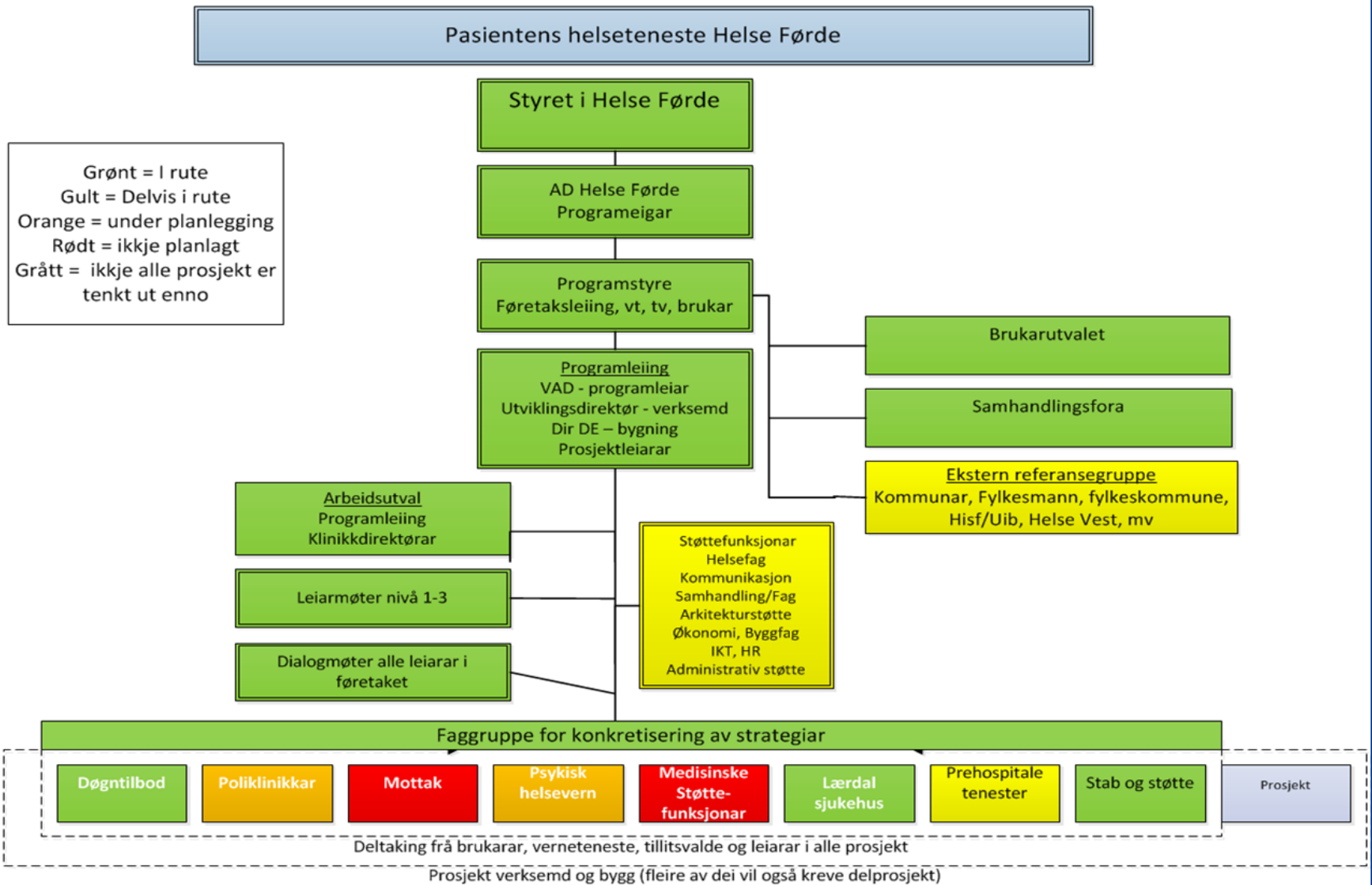
# Den «nye» pasienten

Personar over 60 år vil stige frå 841 millioner i 2013 til 2 milliarder i 2050, og vil overgå tal barn i 2047!



# Status program og prosjekt

Versjon 1.4, Status 13.05.2016 v/Anne Kristin Kleiven



# Faggruppas arbeid

- Ei guppe på 15 personar har i vår arbeidd med å gjere synleg det viktigaste for å skape pasientens helseteneste
- Har enda på 19 innsatsområde med tiltak på kort, mellomlang og lang sikt
- Dokumenta ligg ute på nettsidene våre, presentert for styret fredag 17. juni

# Dei 19 innsatsområda

Vi skal gjere pasientopplevinga betre

Samhandling

Vi skal utnytte ressursane effektivt og samordne det vi kan

Tenesteutvikling, tenesteinnovasjon og tenestedesign

Ansvar for heile mennesket

Vi skal ha funksjonelle lokale for medarbeidarkvalitet

Tilpasse areal til endra pasientbehov og ha betre utnyttingsgrad

Rett diagnose og behandlingsplan

Mottak av pasientar

Fremje folkehelse, førebygging og meistring av kroniske sjukdommar og lidingar

Utvikle tilbodet til eldre med samansette lidingar

Utvikle tilbod til barn og ungdom

Etablere felles og fleirfagleg sengepost

Fleirfagleg poliklinikk og diagnostisk senter

Utvikle intensivbehandling og overvaking

Utvikle dag og døgnekirurgisk aktivitet

Etablere dagpost ved Førde sentralsjukehus

Radiologi

Laboratorietenester

# Dette er byggjeplanane for Førde sentralsjukehus



- Nytt bygg for barne- og vaksenpsykiatri
- Opprusting og ombygging av eksisterande psykiatri til administrasjon og sjukehotell
- Opprusting, omdisponering og ombygging i eksisterande sjukehus frå 1979
- Flaumsikring

# Kvifor og korleis?

- Understøtte tenesteutviklinga
- Stor trong for å betre tilhøva for psykisk helsevern (leigde lokale og spreidd lokalisering)
- Bygningsmasse oppfyller ikkje krav frå styremaktene, og tekniske anlegg har avgrensa restlevetid
- Utbygginga er kostnadsrekna til 1,5 milliardar, lånebehov rekna til 1,1 milliardar
- Søkt om lån over statsbudsjettet 2017, i budsjettet er slike lån formelt sett ei løyving
- Starta med Bygg aust som vi finansierer utan lån



# Framdriftsplan byggeprosjekt FSS

