

Pasienterfaringsundersøking ved Hørselsentralen i Helse Førde 2019

Rapport laga: 19. juni 2019, Surveyor, Kvalitet og pasienttryggleik

Bestilt av: ØNH-avdeling

Spørsmål utarbeidd av: Hørselsentralen, basert på Folkehelseinstituttet sitt standard skjema for poliklinikk (kortversjon)

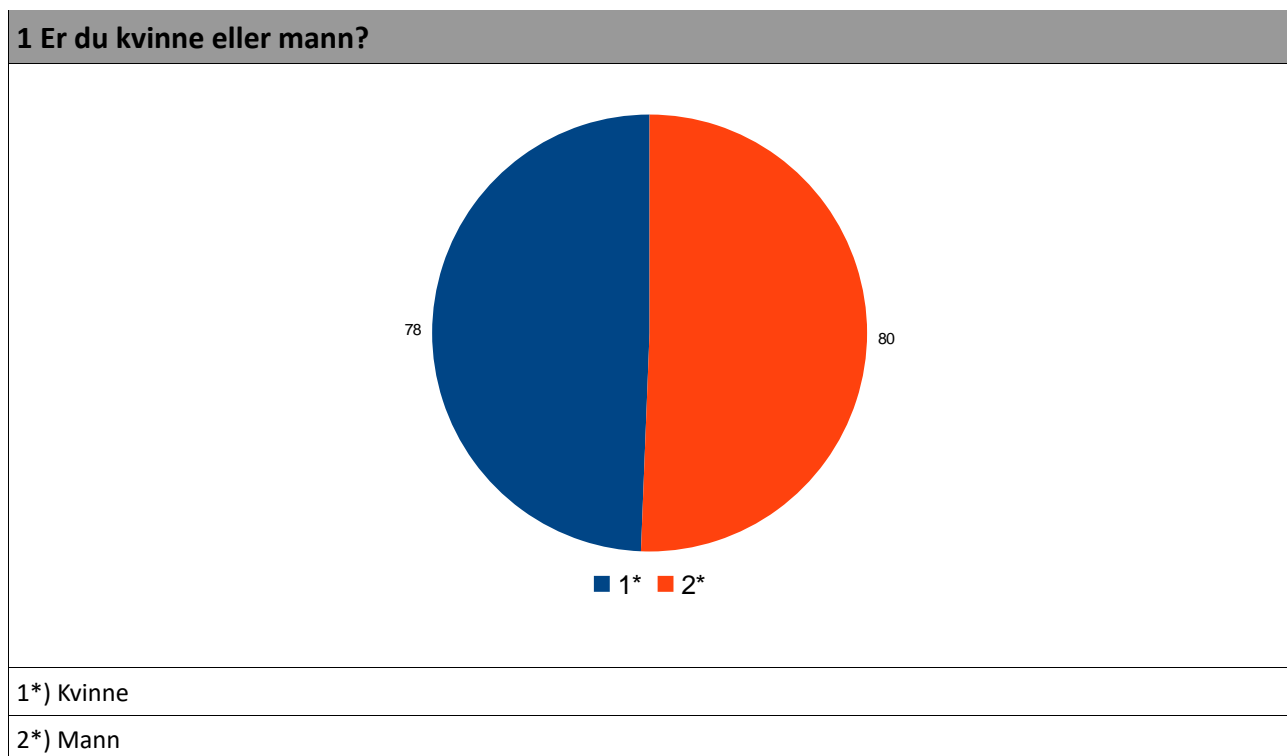
Undersøkningsperiode: 23. april - 18. juni 2019

Responsrate: 93,2% (164 svar av 173 utdelte spørjeskjema (250 oppkopierte skjema))

Alle spørsmål har ikkje 164 svar, då nokre har svara blankt på enkelte spørsmål.

Tre personar har ikkje svart på side 1. Åtte personar har ikkje svart på side 2, og på eine skjemaet mangla side 2.

1 Er du kvinne eller mann?		
Svar	Prosent	Antall
Kvinne	49.37%	78
Mann	50.63%	80
Totalt antall svar: 158 (96%)		

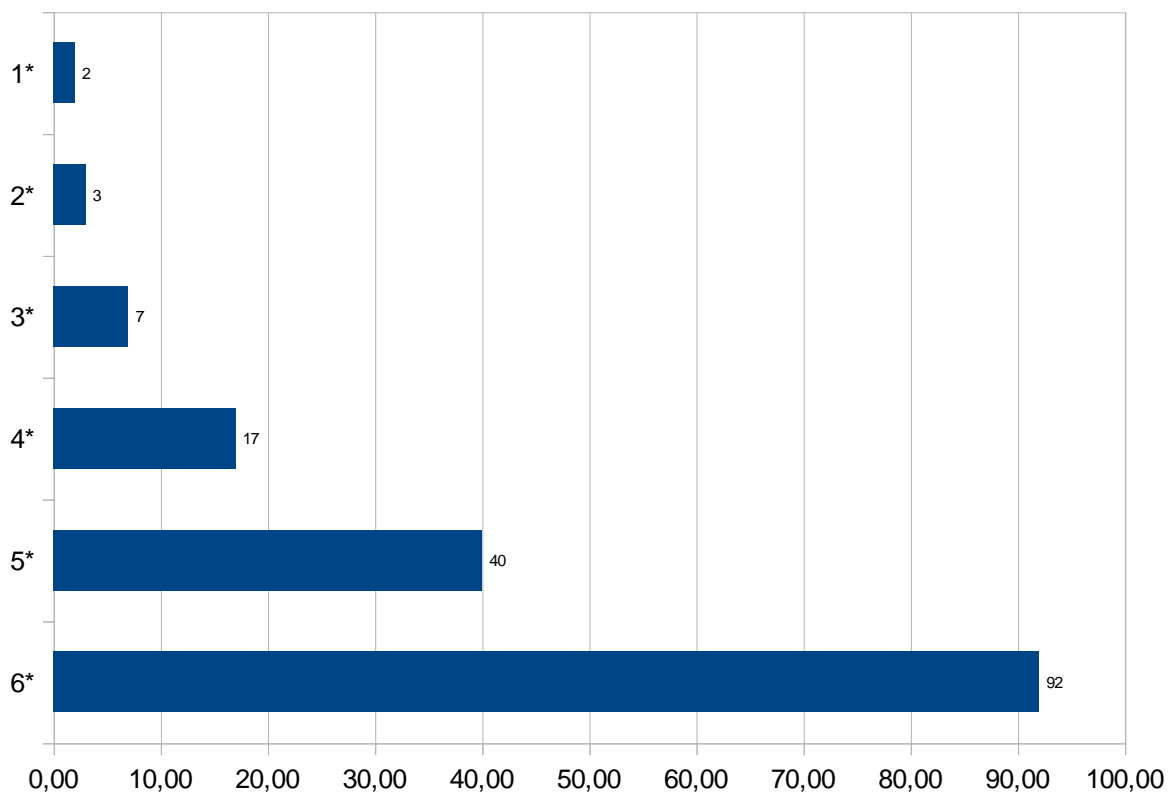


Pasienterfaringsundersøkning ved Hørselsentralen i Helse Førde 2019

2 Kva er alderen din?

Svar	Prosent	Antall
18 - 29 år	1.24%	2
30 - 39 år	1.86%	3
40 - 49 år	4.35%	7
50 - 59 år	10.56%	17
60 - 69 år	24.84%	40
70 år og eldre	57.14%	92
Totalt antall svar: 161 (98%)		

2 Kva er alderen din?



1*) 18 - 29 år

2*) 30 - 39 år

3*) 40 - 49 år

4*) 50 - 59 år

5*) 60 - 69 år

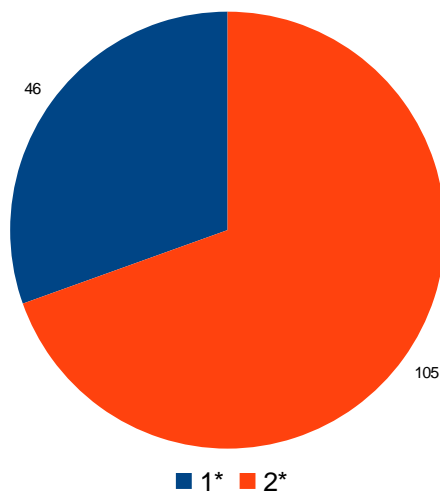
6*) 70 år og eldre

Pasienterfaringsundersøkning ved Hørselsentralen i Helse Førde 2019

3 Er du student/yrkesaktiv?

Svar	Prosent	Antall
Ja	30.46%	46
Nei	69.54%	105
Totalt antall svar: 151 (92%)		

3 Er du student/yrkesaktiv?



1*) Ja

2*) Nei

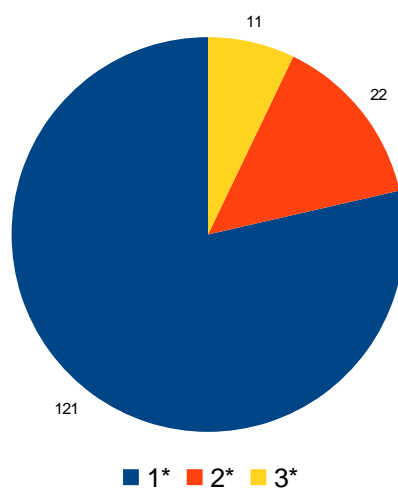
Pasienterfaringsundersøking ved Hørselsentralen i Helse Førde 2019

4 Kva synest du om ventetida for time ved Hørselsentralen?

Svar	Prosent	Antall
Passeleg	78.57%	121
For lang	14.29%	22
Ingen formeinng	7.14%	11

Totalt antall svar: 154 (93%)

4 Kva synest du om ventetida for time ved Hørselsentralen?

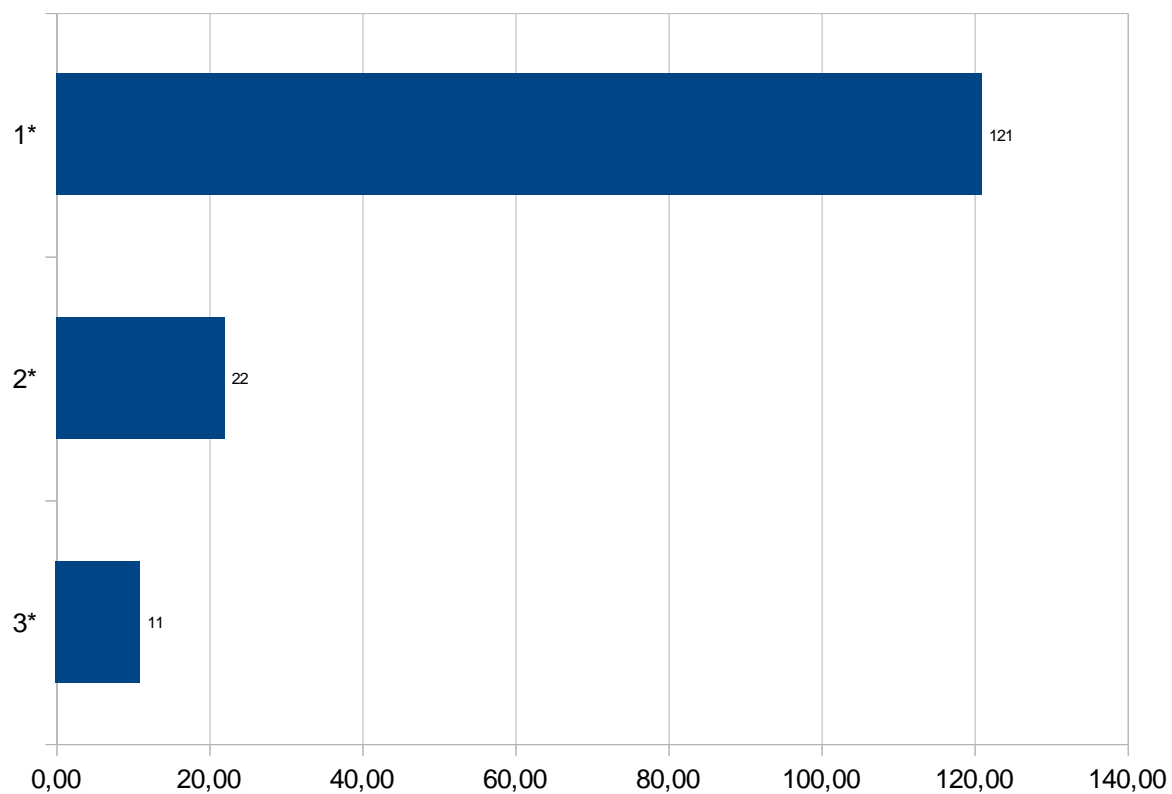


1*) Passeleg

2*) For lang

3*) Ingen formeinng

4 Kva synest du om ventetida for time ved Hørselsentralen?



1*) Passeleg

2*) For lang

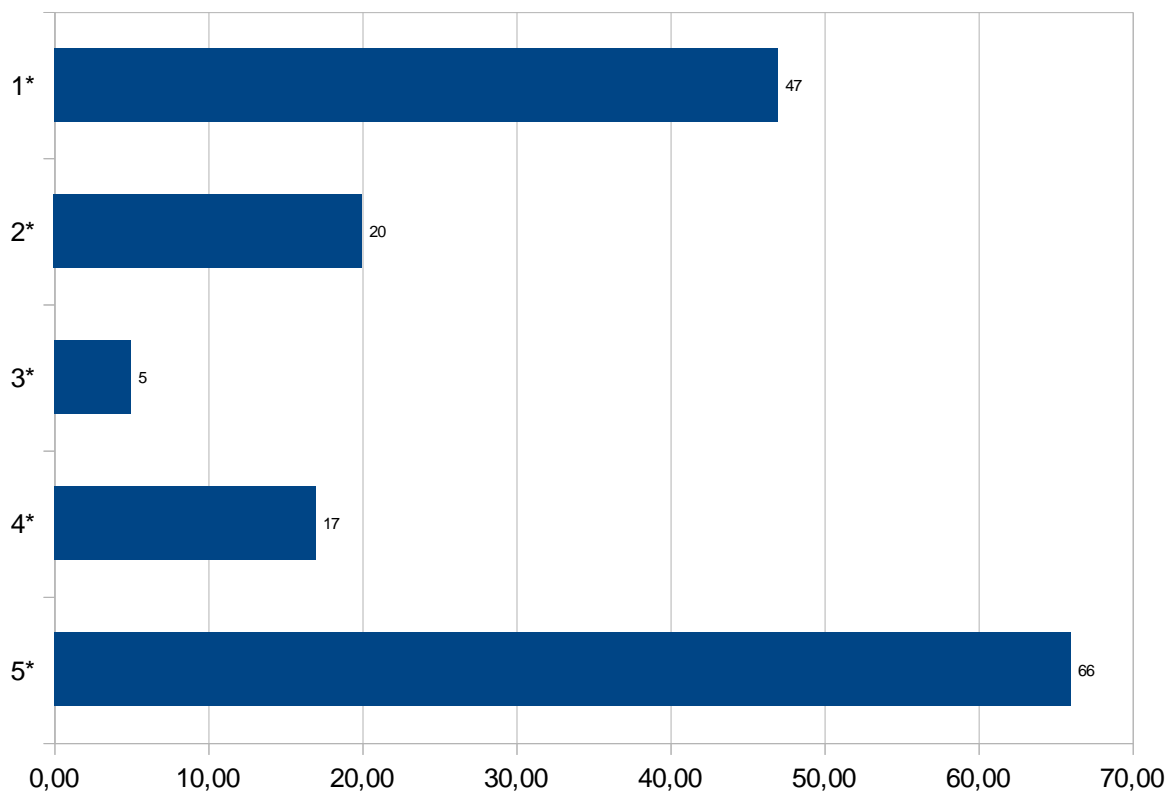
3*) Ingen formeinng

Pasienterfaringsundersøking ved Hørselsentralen i Helse Førde 2019

5 Kor lenge har du hatt høyreapparat?

Svar	Prosent	Antall
< 3 måneder	30.32%	47
3 - 12 måneder	12.9%	20
1 - 2 år	3.23%	5
3 - 6 år	10.97%	17
> 6 år	42.58%	66
Totalt antall svar: 155 (94%)		

5 Kor lenge har du hatt høyreapparat?



1*) < 3 måneder

2*) 3 - 12 måneder

3*) 1 - 2 år

4*) 3 - 6 år

5*) > 6 år

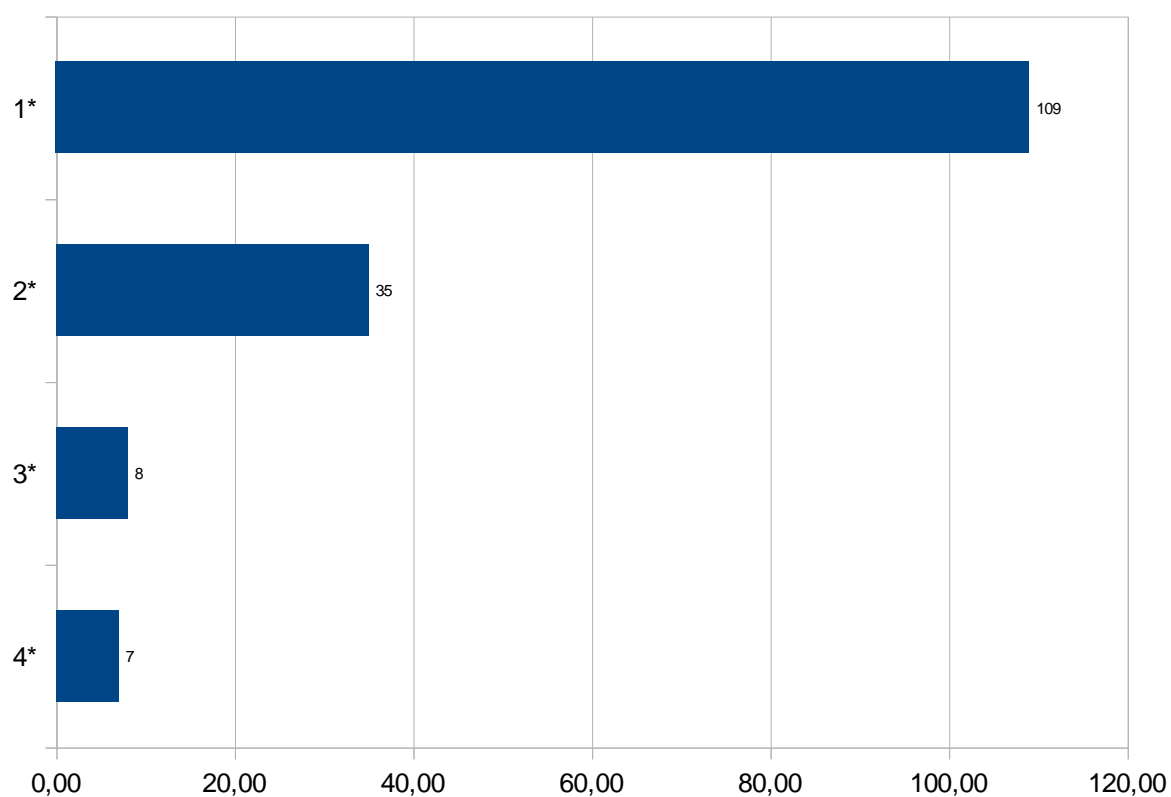
Pasienterfaringsundersøking ved Hørselsentralen i Helse Førde 2019

6 Kor ofte brukar du høyreapparat?

Svar	Prosent	Antall
Dagleg - I alle situasjonar	68.55%	109
Dagleg - I enkelte situasjonar	22.01%	35
Vekentleg	5.03%	8
Sjeldnare	4.4%	7

Totalt antall svar: 159 (96%)

6 Kor ofte brukar du høyreapparat?



1*) Dagleg - I alle situasjonar

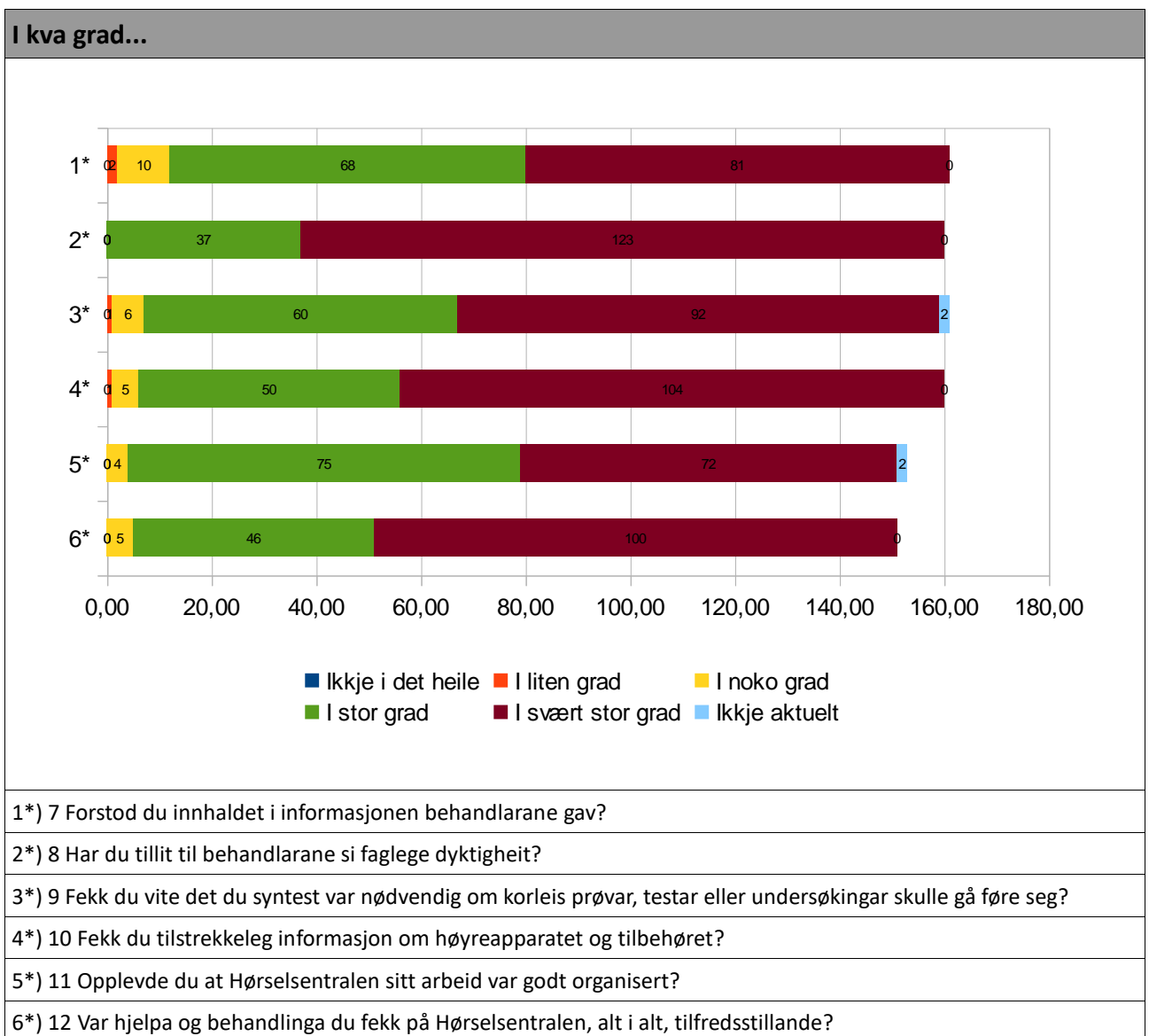
2*) Dagleg - I enkelte situasjonar

3*) Vekentleg

4*) Sjeldnare

Pasienterfaringsundersøking ved Hørselsentralen i Helse Førde 2019

I kva grad...							
Spørsmål	Ikkje i det heile	I liten grad	I noko grad	I stor grad	I svært stor grad	Ikkje aktuelt	Totalt antall svar
7 Forstod du innhaldet i informasjonen behandlarane gav?	0	2	10	68	81	0	161
8 Har du tillit til behandlarane si faglege dyktigheit?	0	0	0	37	123	0	160
9 Fekk du vite det du syntest var nødvendig om korleis prøvar, testar eller undersøkingar skulle gå føre seg?	0	1	6	60	92	2	161
10 Fekk du tilstrekkeleg informasjon om høyreapparatet og tilbehøret?	0	1	5	50	104	0	160
11 Opplevde du at Hørselsentralen sitt arbeid var godt organisert?	0	0	4	75	72	2	153
12 Var hjelpa og behandlinga du fekk på Hørselsentralen, alt i alt, tilfredsstillande?	0	0	5	46	100	0	151

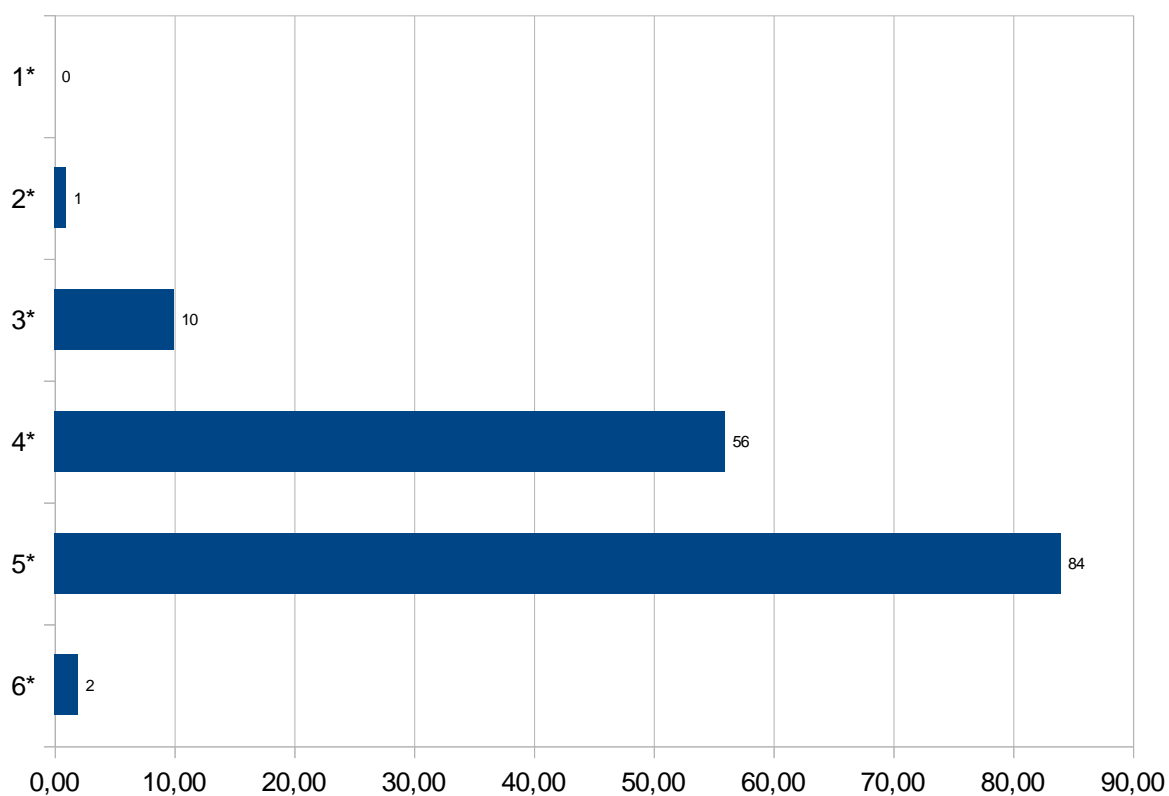


Pasienterfaringsundersøking ved Hørselsentralen i Helse Førde 2019

13 Alt i alt, kva for utbyte har du hatt av tilbudet på Hørselsentralen?

Svar	Prosent	Antall
Ikkje noko utbyte	0%	0
Lite utbyte	0.65%	1
Ein del utbyte	6.54%	10
Stort utbyte	36.6%	56
Svært stort utbyte	54.9%	84
Ikkje aktuelt	1.31%	2
Totalt antall svar: 153 (93%)		

13 Alt i alt, kva for utbyte har du hatt av tilbudet på Hørselsentralen?



1*) Ikkje noko utbyte

2*) Lite utbyte

3*) Ein del utbyte

4*) Stort utbyte

5*) Svært stort utbyte

6*) Ikkje aktuelt

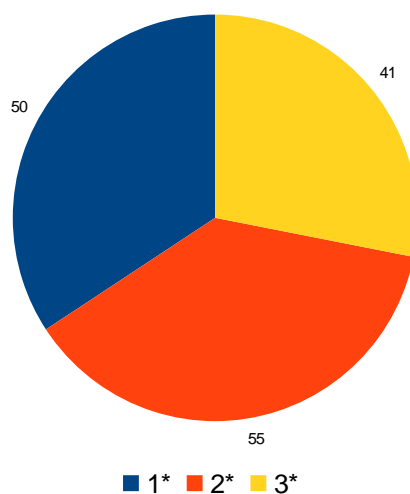
Pasienterfaringsundersøking ved Hørselsentralen i Helse Førde 2019

14 Fekk du informasjon om opplæringstilbod ved Lærings- og meistringssenteret (LMS)?

Svar	Prosent	Antall
Ja	34.25%	50
Nei	37.67%	55
Ikkje aktuelt	28.08%	41

Totalt antall svar: 146 (89%)

14 Fekk du informasjon om opplæringstilbod ved Lærings- og meistringssenteret (LMS)?



1*) Ja

2*) Nei

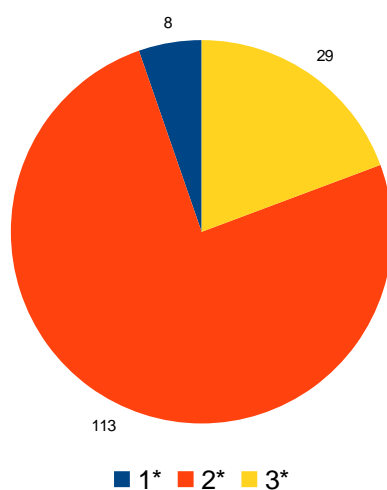
3*) Ikkje aktuelt

Pasienterfaringsundersøking ved Hørselsentralen i Helse Førde 2019

15 Har du meldt deg på, eller tidlegare vore på, LMS-kurs om høyreapparat og/eller tinnitus?

Svar	Prosent	Antall
Ja	5.33%	8
Nei	75.33%	113
Ikkje aktuelt	19.33%	29
Totalt antall svar: 150 (91%)		

15 Har du meldt deg på, eller tidlegare vore på, LMS-kurs om høyreapparat og/eller tinnitus?



1*) Ja

2*) Nei

3*) Ikkje aktuelt

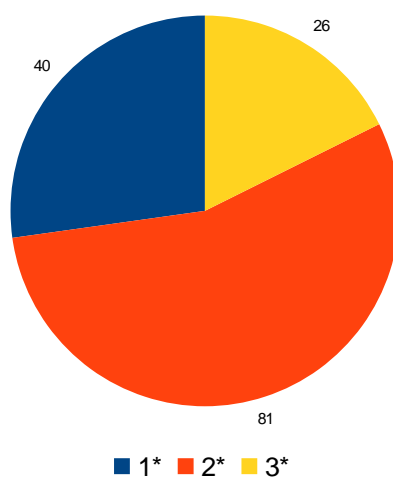
Pasienterfaringsundersøking ved Hørselsentralen i Helse Førde 2019

16 Fekk du informasjon om kommunal kontaktperson?

Svar	Prosent	Antall
Ja	27.21%	40
Nei	55.1%	81
Ikkje aktuelt	17.69%	26

Totalt antall svar: 147 (89%)

16 Fekk du informasjon om kommunal kontaktperson?



1*) Ja

2*) Nei

3*) Ikkje aktuelt

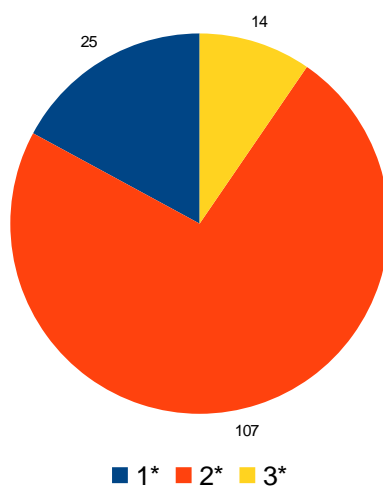
Pasienterfaringsundersøking ved Hørselsentralen i Helse Førde 2019

17 Har du nokon gong brukt kommunal kontaktperson?

Svar	Prosent	Antall
Ja	17.12%	25
Nei	73.29%	107
Ikkje aktuelt	9.59%	14

Totalt antall svar: 146 (89%)

17 Har du nokon gong brukt kommunal kontaktperson?



1*) Ja

2*) Nei

3*) Ikkje aktuelt