

Spørjeundersøking ved Smertepoliklinikken i Helse Førde

Rapport laga: 13. august 2019, Surveyor, Kvalitet og pasienttryggleik

Bestilt av: Smertepoliklinikken

Spørsmål utarbeidd av: Folkehelseinstituttet sitt standard skjema for poliklinikk (kortversjon) + tre tilleggsspørsmål frå Smertepoliklinikken (spm 10, 11, 12)

Undersøkingssperiode: 1. mai – 30. juni 2019

Responstrate: 19 svar (4 elektronisk og 15 på papirskjema)

Ikkje alle har svart på alle spørsmål, derfor ikkje 19 svar på alle.

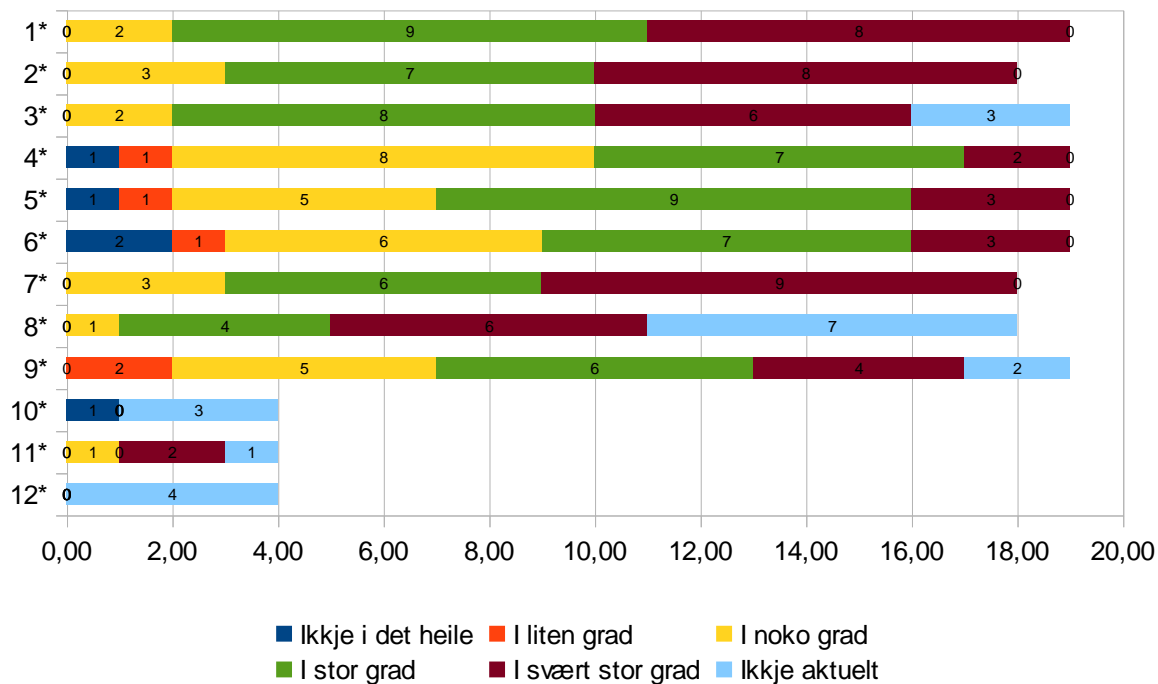
Papirskjema er ikkje siste versjon, så berre dei fire som svarte elektronisk har fått dei tre tilleggsspørsmåla.

I kva grad...							
Spørsmål	Ikkje i det heile	I liten grad	I noko grad	I stor grad	I svært stor grad	Ikkje aktuelt	Total antall svar
1 Snakka behandlarane til deg slik at du forstod dei?	0	0	2	9	8	0	19
2 Har du tillit til behandlarane sin faglege dyktigheit?	0	0	3	7	8	0	18
3 Fekk du vite det du syntest var nødvendig om korleis prøvar, testar eller undersøkingar skulle gå føre seg?	0	0	2	8	6	3	19
4 Fekk du tilstrekkeleg informasjon om diagnosen din/plagene dine?	1	1	8	7	2	0	19
5 Opplevde du at behandlinga var tilpassa situasjonen din?	1	1	5	9	3	0	19
6 Var du involvert i avgjersler som vedkom behandlinga di?	2	1	6	7	3	0	19
7 Opplevde du at poliklinikken sitt arbeid var godt organisert?	0	0	3	6	9	0	18
8 Fekk du inntrykk av at institusjonen sitt utstyr var i god stand?	0	0	1	4	6	7	18
9 Var hjelpa og behandlinga du fekk på institusjonen, alt i alt, tilfredsstillande?	0	2	5	6	4	2	19
10 Opplevde du at møte med likeperson tilførte noko verdifullt eller nyttig, som du ikkje ville fått utan likeperson?	1	0	0	0	0	3	4
11 Var oppstart med fellesmøte med alle terapeutar ein god ting for deg?	0	0	1	0	2	1	4
12 Har du opplevd oppfølging over telefon/telematikk som likeverdig med personleg oppmøte?	0	0	0	0	0	4	4

Grafisk på neste side.

Spørjeundersøking ved Smertepoliklinikken i Helse Førde

I kva grad...



1*) 1 Snakka behandlarane til deg slik at du forstod dei?

2*) 2 Har du tillit til behandlarane sin faglege dyktigheit?

3*) 3 Fekk du vite det du syntest var nødvendig om korleis prøvar, testar eller undersøkingar skulle gå føre seg?

4*) 4 Fekk du tilstrekkeleg informasjon om diagnosen din/plagene dine?

5*) 5 Opplevde du at behandlinga var tilpassa situasjonen din?

6*) 6 Var du involvert i avgjersler som vedkom behandlinga di?

7*) 7 Opplevde du at poliklinikken sitt arbeid var godt organisert?

8*) 8 Fekk du inntrykk av at institusjonen sitt utstyr var i god stand?

9*) 9 Var hjelpa og behandlinga du fekk på institusjonen, alt i alt, tilfredsstillande?

10*) 10 Opplevde du at møte med likeperson tilførte noko verdifult eller nyttig, som du ikkje ville fått utan likeperson?

11*) 11 Var oppstart med fellesmøte med alle terapeutar ein god ting for deg?

12*) 12 Har du opplevd oppfølging over telefon/telematikk som likeverdig med personleg oppmøte?

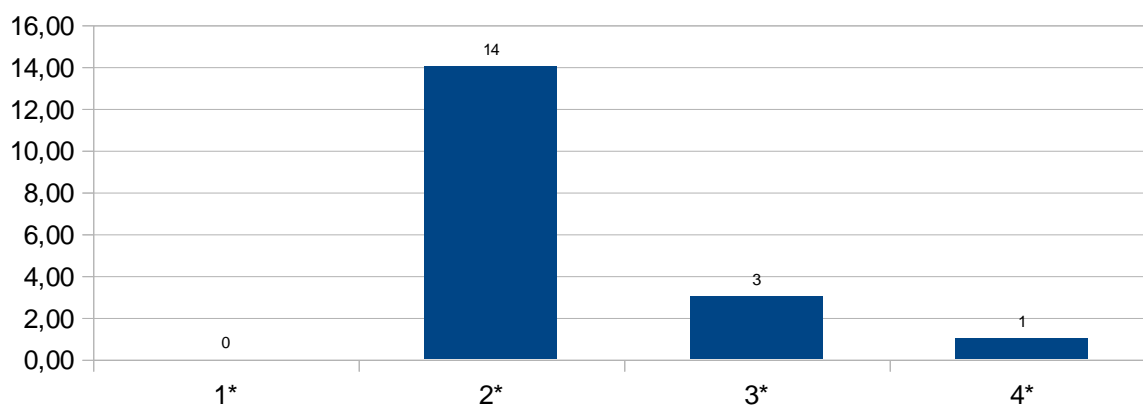
Spørjeundersøking ved Smertepoliklinikken i Helse Førde

13 Måtte du vente for å få tilbud ved poliklinikken?

Svar	Prosent	Antall
Nei	0%	0
Ja, men ikkje lenge	77.78%	14
Ja, ganske lenge	16.67%	3
Ja, altfor lenge	5.56%	1

Totalt antall svar: 18 (94%)

13 Måtte du vente for å få tilbud ved poliklinikken?



1*) Nei

2*) Ja, men ikkje lenge

3*) Ja, ganske lenge

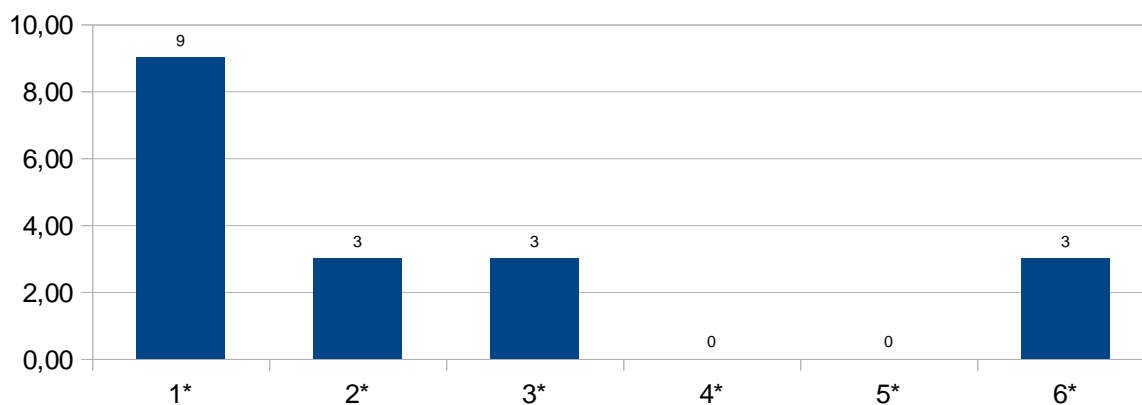
4*) Ja, altfor lenge

Spørjeundersøking ved Smertepoliklinikken i Helse Førde

14 Meiner du at du på nokon måte vart feilbehandla (etter det du sjølv kan dømme)?

Svar	Prosent	Antall
Ikkje i det heile teke	50%	9
I liten grad	16.67%	3
I noko grad	16.67%	3
I stor grad	0%	0
I svært stor grad	0%	0
Ikkje aktuelt	16.67%	3
Totalt antall svar: 18 (94%)		

14 Meiner du at du på nokon måte vart feilbehandla (etter det du sjølv kan dømme)?



1*) Ikkje i det heile teke

2*) I liten grad

3*) I noko grad

4*) I stor grad

5*) I svært stor grad

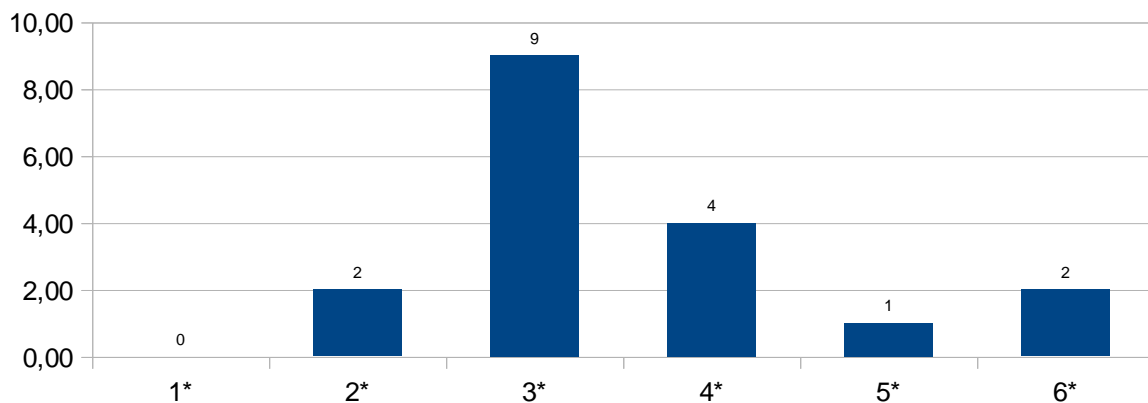
6*) Ikkje aktuelt

Spørjeundersøking ved Smertepoliklinikken i Helse Førde

15 Alt i alt, kva for utbyte har du hatt av behandlinga på poliklinikken?

Svar	Prosent	Antall
Ikkje noko utbyte	0%	0
Lite utbyte	11.11%	2
Ein del utbyte	50%	9
Stort utbyte	22.22%	4
Svært stort utbyte	5.56%	1
Ikkje aktuelt	11.11%	2
Totalt antall svar: 18 (94%)		

15 Alt i alt, kva for utbyte har du hatt av behandlinga på poliklinikken?



1*) Ikkje noko utbyte

2*) Lite utbyte

3*) Ein del utbyte

4*) Stort utbyte

5*) Svært stort utbyte

6*) Ikkje aktuelt