

## Pasienterfaringsundersøking Epilepsi, Nevrologisk pol., Helse Førde

**Rapport laga:** 1. juli 2024, Surveyor, Kvalitet og pasienttryggleik

**Bestilt av:** Nevrologisk poliklinikk

**Spørsmål utarbeidd av:** FHI (Generisk kortversjon somatisk poliklinikk), tilpassa epilepsipasientar av Solveig Øvrebø og Elin Ese, Nevrologisk poliklinikk i Helse Førde

**Undersøkningsperiode:** 10. – 30. juni 2024

**Grupper:** Pasientar med epilepsioppfølging ved Nevrologisk poliklinikk Helse Førde

**Responsrate:** 39,2 % (51/130)

SMS-utsending med ei påminning (17.06.24)

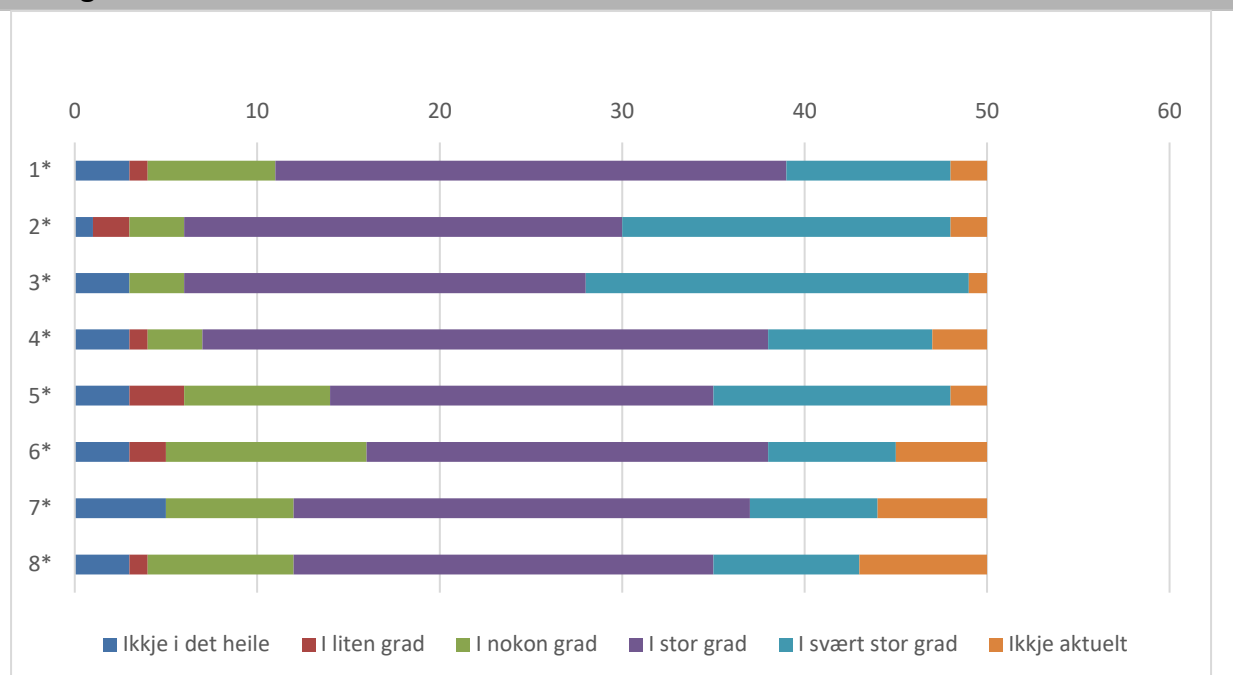
*Ikkje alle har valt å svare på alle spørsmåla, dermed ikkje 51 svar på alle spørsmål.*

*Ein person har truleg trykt fullført utan å ha svart.*

I kva grad..							
Spørsmål	Ikkje i det heile	I liten grad	I nokon grad	I stor grad	I svært stor grad	Ikkje aktuelt	Total antall svar
1. Opplever du at hyppigheita av epilepsioppfølginga er tilfredsstillande ut frå behova dine?	3	1	7	28	9	2	50
2. Snakkar behandlarane til deg slik at du forstår dei?	1	2	3	24	18	2	50
3. Har du tillit til behandlarane sin faglege kompetanse?	3	0	3	22	21	1	50
4. Får du tilstrekkeleg informasjon om diagnosen din / plagene dine?	3	1	3	31	9	3	50
5. Opplever du at oppfølginga er tilpassa situasjonen din?	3	3	8	21	13	2	50
6. Er det lett å få kontakt med behandlaren din?	3	2	11	22	7	5	50
7. Vert du involvert i avgjersler som vedkjem behandlinga di og oppfølginga?	5	0	7	25	7	6	50
8. Opplever du at du får tilbakemelding på undersøkingar du har gjort i regi av Nevrologisk poliklinikk?	3	1	8	23	8	7	50

Grafisk på neste side.

## I kva grad..



1\*) 1. Opplever du at hyppigheita av epilepsioppfølginga er tilfredsstillande ut frå behova dine?

2\*) 2. Snakkar behandlarane til deg slik at du forstår dei?

3\*) 3. Har du tillit til behandlarane sin faglege kompetanse?

4\*) 4. Får du tilstrekkeleg informasjon om diagnosen din / plagene dine?

5\*) 5. Opplever du at oppfølginga er tilpassa situasjonen din?

6\*) 6. Er det lett å få kontakt med behandlaren din?

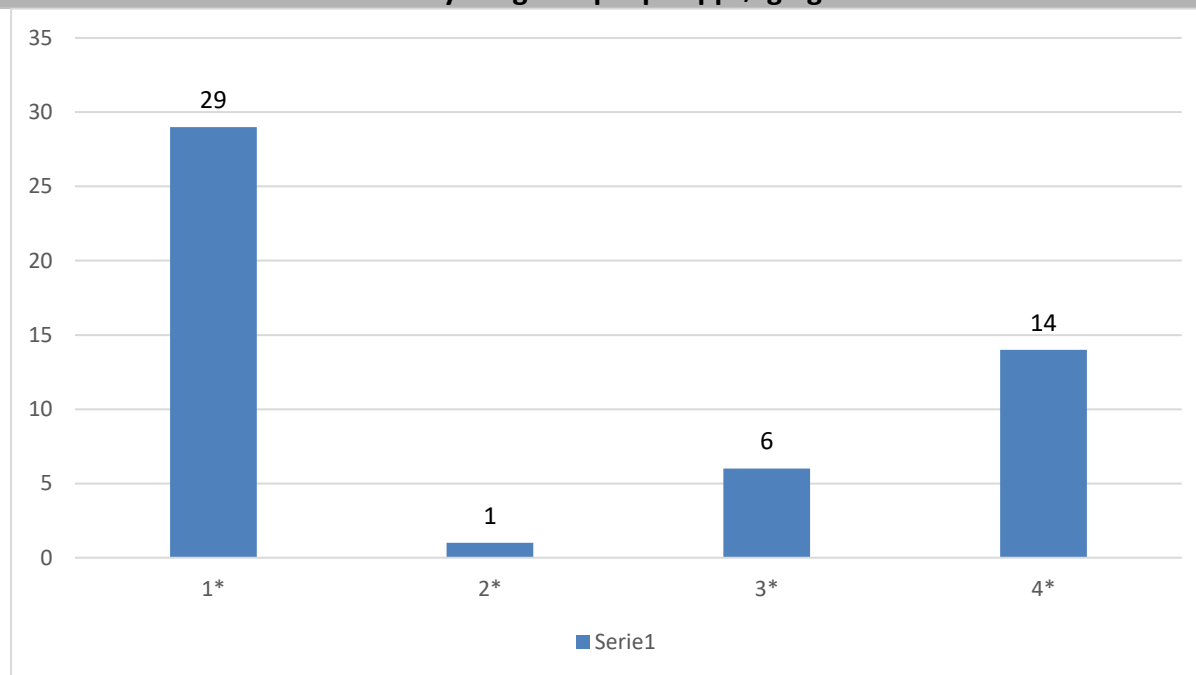
7\*) 7. Vert du involvert i avgjersler som vedkjem behandlinga di og oppfølginga?

8\*) 8. Opplever du at du får tilbakemelding på undersøkingar du har gjort i regi av Nevrologisk poliklinikk?

## 9. Har du fått tilbod om brukarstyrt digital epilepsioppfølging?

Svar	Prosent	Antall
Ja, eg har slik oppfølging	58%	29
Ja, men eg ønska ikkje slik oppfølging	2%	1
Ja, eg har ikkje svart på noko skjema enno	12%	6
Nei, eg har ikkje fått eit slikt tilbod	28%	14
<b>Totalt antall svar: 50 (98%)</b>		

## 9. Har du fått tilbod om brukarstyrt digital epilepsioppfølging?



1\*) Ja, eg har slik oppfølging

2\*) Ja, men eg ønska ikkje slik oppfølging

3\*) Ja, eg har ikkje svart på noko skjema enno

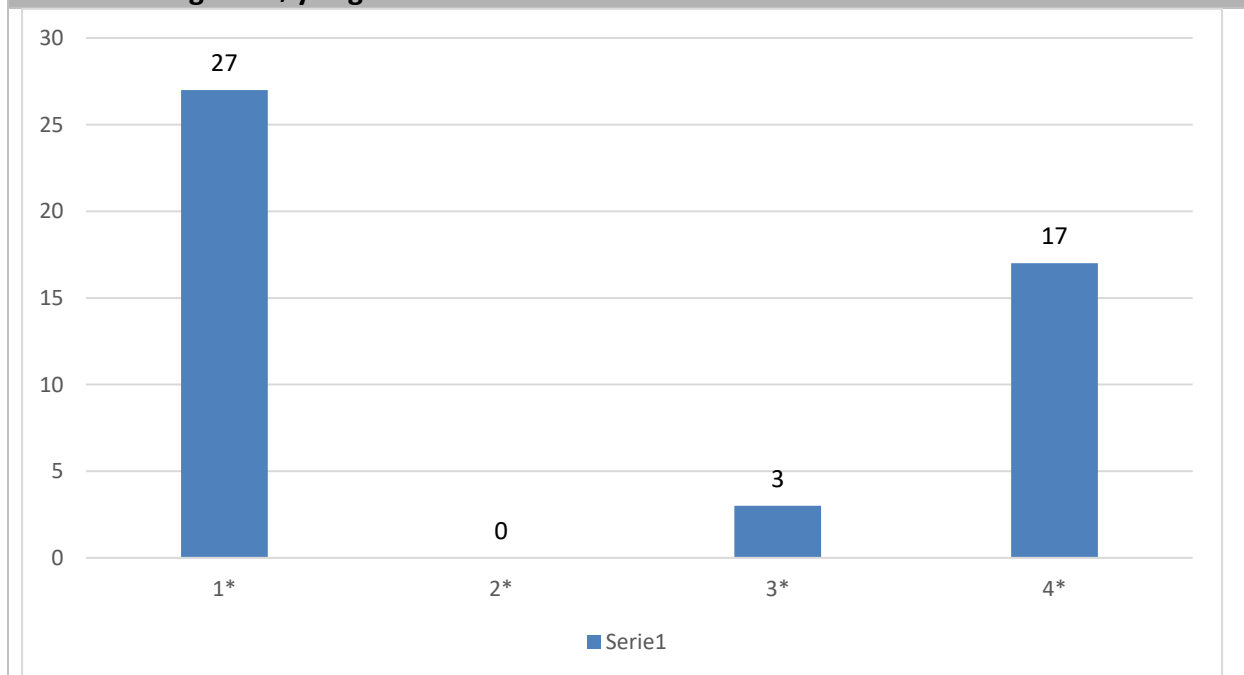
4\*) Nei, eg har ikkje fått eit slikt tilbod

## 10. Dersom du vert følgt opp med brukarstyrt digital epilepsioppfølging: Var det lett å bruke den digitale løysinga heimanfrå?

Svar	Prosent	Antall
Ja	57.45%	27
Delvis	0%	0
Nei	6.38%	3
Ikkje aktuelt	36.17%	17

**Totalt antall svar: 47 (92%)**

## 10. Dersom du vert følgt opp med brukarstyrt digital epilepsioppfølging: Var det lett å bruke den digitale løysinga heimanfrå?



1\*) Ja

2\*) Delvis

3\*) Nei

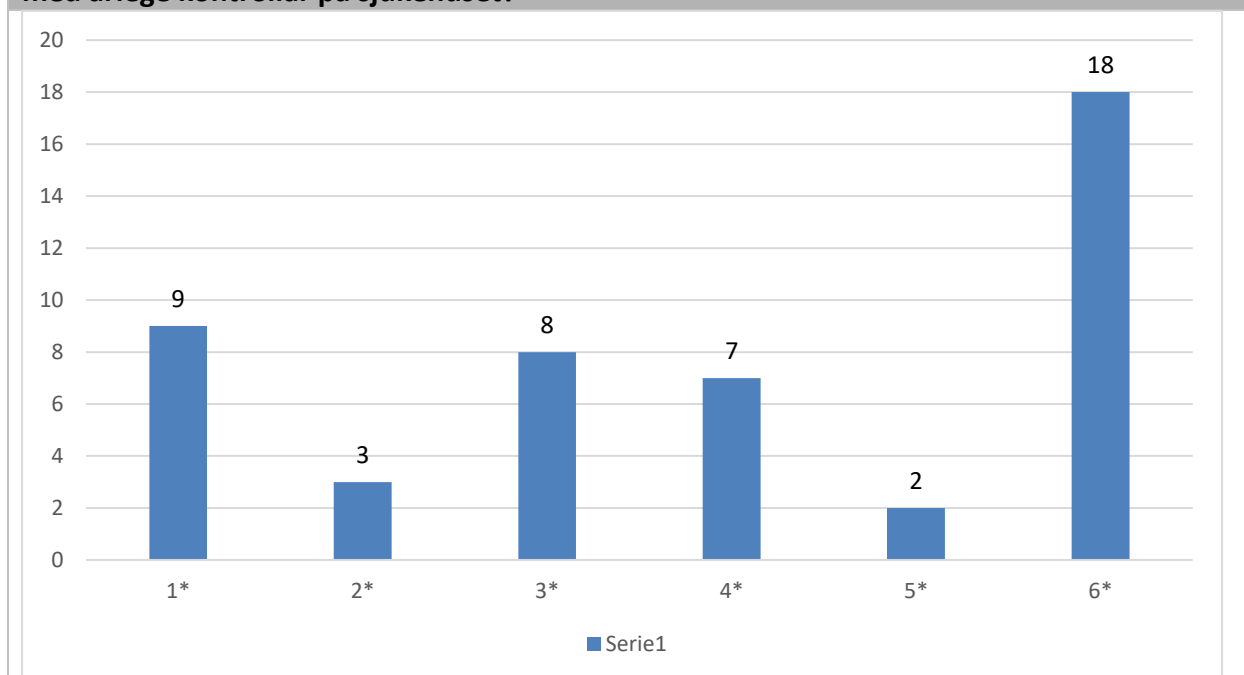
4\*) Ikkje aktuelt

**11. Korleis opplever du brukarstyrt digital oppfølging i forhold til tradisjonell oppfølging med årlege kontrollar på sjukehuset?**

Svar	Prosent	Antall
Mykje betre	19.15%	9
Litt betre	6.38%	3
Like god	17.02%	8
Litt dårlegare	14.89%	7
Mykje dårlegare	4.26%	2
Veit ikkje	38.3%	18

**Totalt antall svar: 47 (92%)**

**11. Korleis opplever du brukarstyrt digital oppfølging i forhold til tradisjonell oppfølging med årlege kontrollar på sjukehuset?**



1\*) Mykje betre

2\*) Litt betre

3\*) Like god

4\*) Litt dårlegare

5\*) Mykje dårlegare

6\*) Veit ikkje

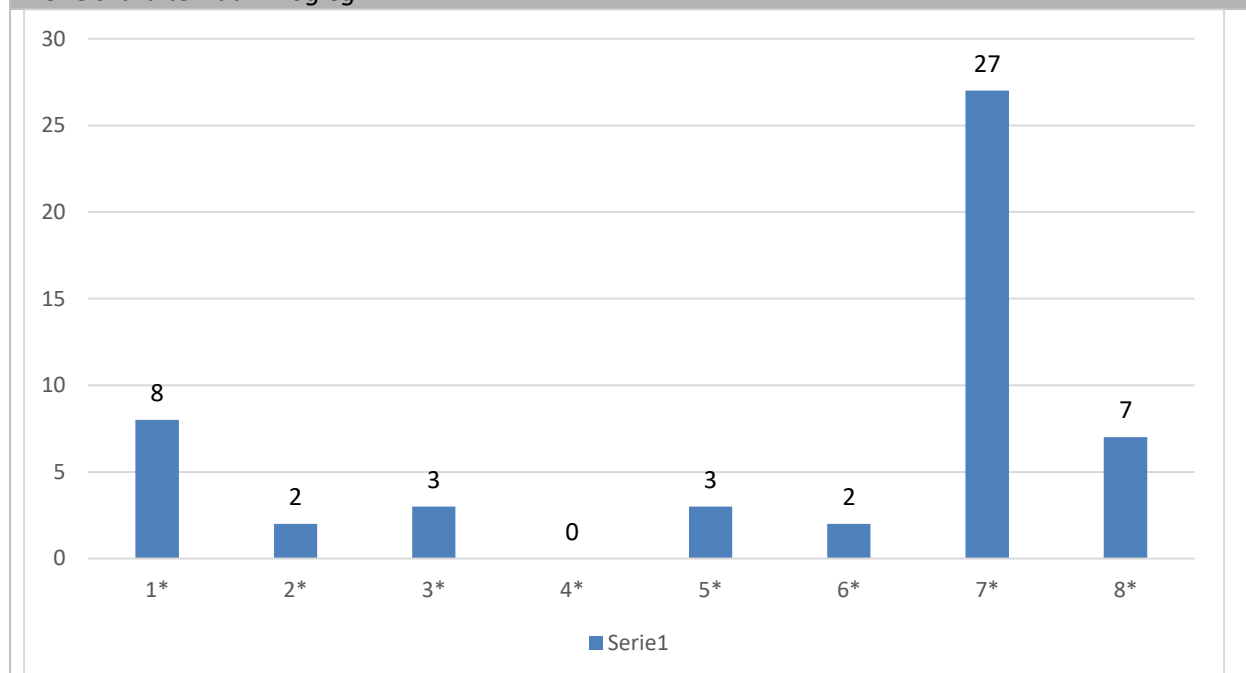
## 12. Kva meiner du kan gjere den digitale oppfølginga enklare?

*Flere svaralternativ mogleg*

Svar	Prosent	Antall
Innlogging på Helsenorge	17.02%	8
Færre spørsmål	4.26%	2
Hyppigare tilsendt skjema	6.38%	3
Sjeldnare tilsendt skjema	0%	0
Moglegheit til å fylle ut skjema når eg sjølv vil	6.38%	3
Hyppigare påminning på SMS	4.26%	2
Veit ikkje	57.45%	27
Anna (skriv i kommentarfeltet)	14.89%	7
<b>Totalt antall svar: 47 (92%)</b>		

## 12. Kva meiner du kan gjere den digitale oppfølginga enklare?

*Flere svaralternativ mogleg*



1\*) Innlogging på Helsenorge

2\*) Færre spørsmål

3\*) Hyppigare tilsendt skjema

4\*) Sjeldnare tilsendt skjema

5\*) Moglegheit til å fylle ut skjema når eg sjølv vil

6\*) Hyppigare påminning på SMS

7\*) Veit ikkje

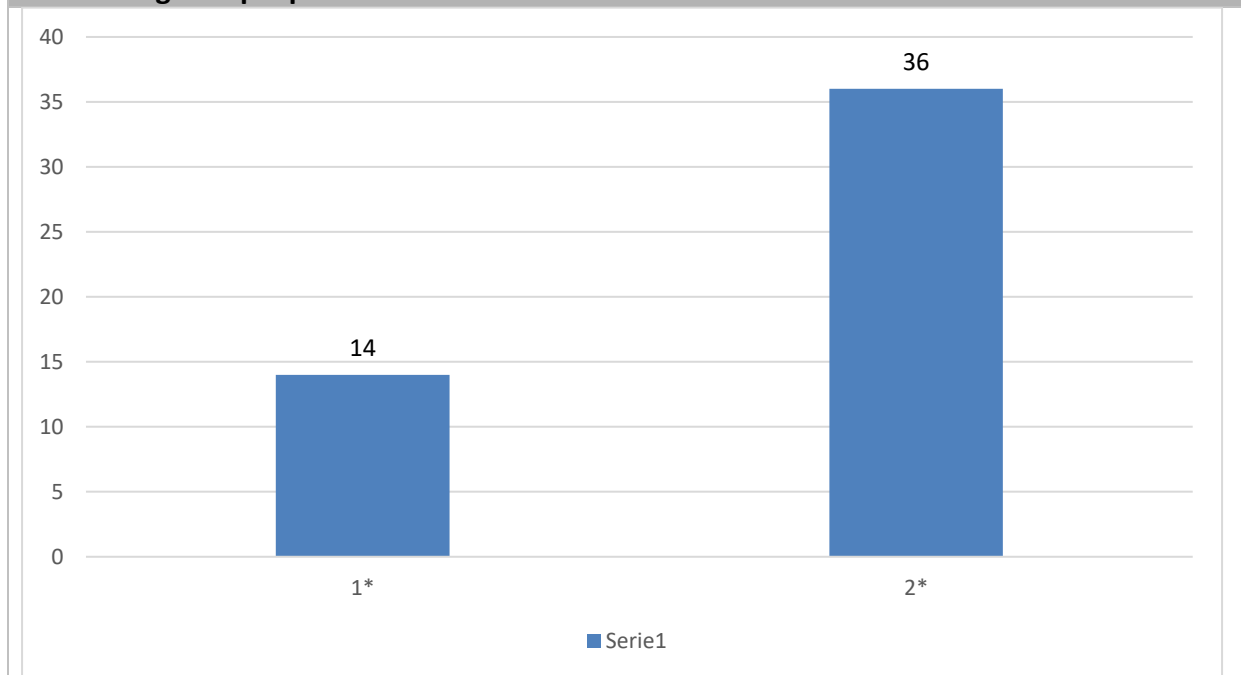
8\*) Anna (skriv i kommentarfeltet)

## 13. Har du fått oppfølging på Spesialsykehuset for Epilepsi (SSE) som ledd i di utgreiing eller behandling for epilepsi?

Svar	Prosent	Antall
Ja	28%	14
Nei	72%	36

Totalt antall svar: 50 (98%)

## 13. Har du fått oppfølging på Spesialsykehuset for Epilepsi (SSE) som ledd i di utgreiing eller behandling for epilepsi?



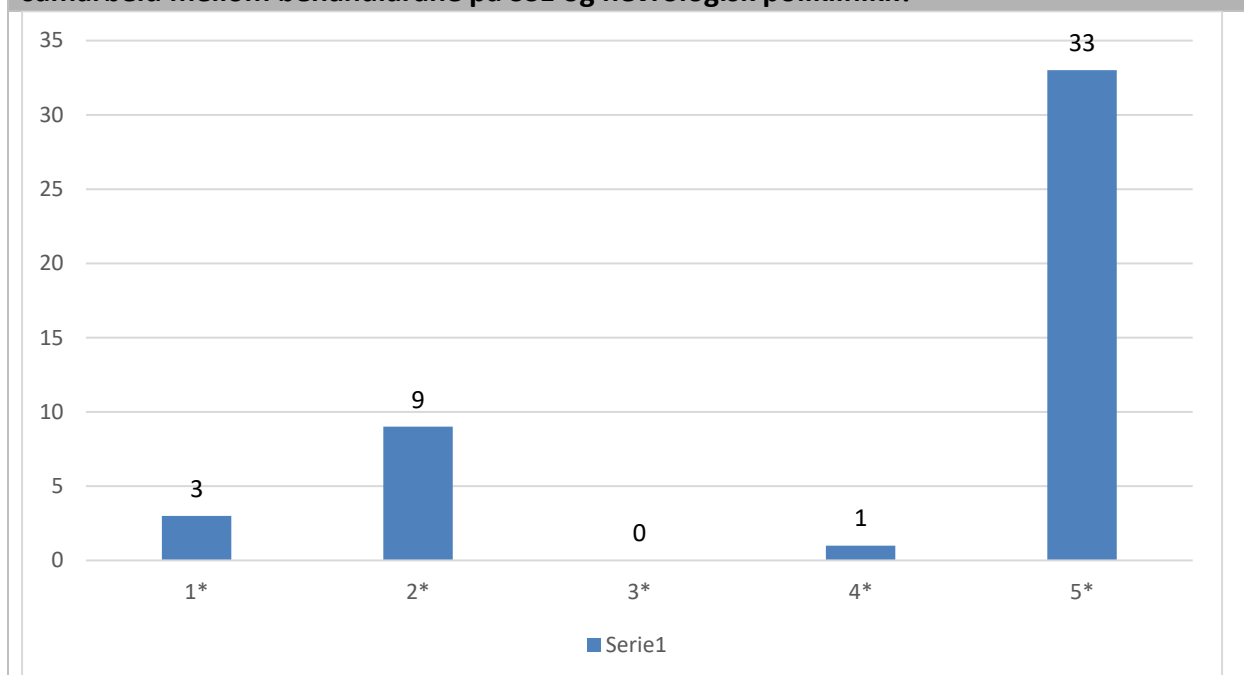
1\*) Ja

2\*) Nei

## 14. Dersom du vert følgt opp ved Spesialsykehuset for Epilepsi (SSE). Korleis opplever du samarbeid mellom behandlarane på SSE og nevrologisk poliklinikk?

Svar	Prosent	Antall
Veldig godt	6.52%	3
Godt	19.57%	9
Lite godt	0%	0
Opplever ikkje at det er samarbeid	2.17%	1
Ikkje aktuelt (vert ikkje følgt opp av SSE)	71.74%	33
<b>Totalt antall svar: 46 (90%)</b>		

## 14. Dersom du vert følgt opp ved Spesialsykehuset for Epilepsi (SSE). Korleis opplever du samarbeid mellom behandlarane på SSE og nevrologisk poliklinikk?



1\*) Veldig godt

2\*) Godt

3\*) Lite godt

4\*) Opplever ikkje at det er samarbeid

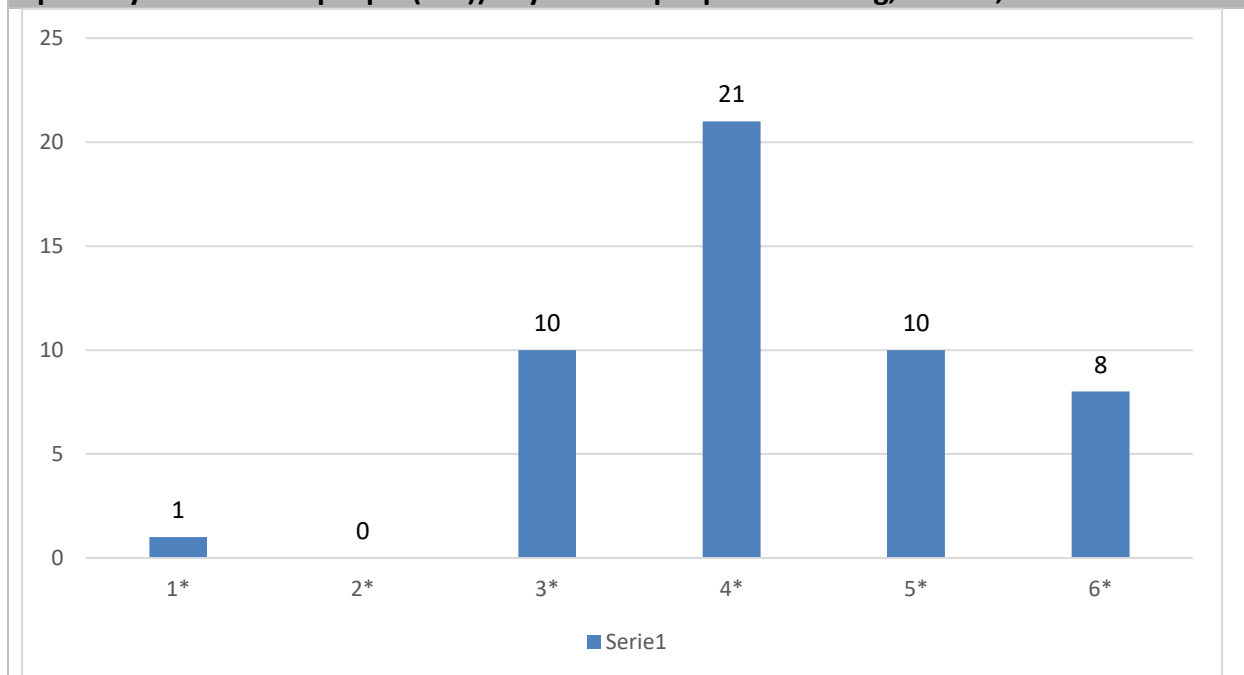
5\*) Ikkje aktuelt (vert ikkje følgt opp av SSE)



## 15. Er hjelpa og behandlinga du får frå sjukehuset (Førde sentralsjukehus og ev Spesialsykehuset for Epilepsi (SSE)) knytt til di epilepsibehandling, alt i alt, tilfredsstillande?

Svar	Prosent	Antall
Ikkje i det heile	2%	1
I liten grad	0%	0
I noko grad	20%	10
I stor grad	42%	21
I svært stor grad	20%	10
Ikkje aktuelt	16%	8
<b>Totalt antall svar: 50 (98%)</b>		

## 15. Er hjelpa og behandlinga du får frå sjukehuset (Førde sentralsjukehus og ev Spesialsykehuset for Epilepsi (SSE)) knytt til di epilepsibehandling, alt i alt, tilfredsstillande?



1\*) Ikkje i det heile

2\*) I liten grad

3\*) I noko grad

4\*) I stor grad

5\*) I svært stor grad

6\*) Ikkje aktuelt